



© Emilian Hinteregger

Erweiterung Kinder- und Jugendpsychiatrie LKH Graz II Süd

Wagner-Jauregg-Platz 18
8053 Graz, Österreich

ARCHITEKTUR
NOW Architektur
Reinhold Tinchon

BAUHERRSCHAFT
Kages

TRAGWERKSPLANUNG
Sblumer ZT GmbH

ÖRTLICHE BAUAUFSICHT
Lugitsch ZT GmbH

LANDSCHAFTSARCHITEKTUR
koala Landschaftsarchitektur

KUNST AM BAU
sizetwo

FERTIGSTELLUNG
2023

SAMMLUNG
newroom

PUBLIKATIONSdatum
16. Februar 2024



Das bestehende Hauptgebäude wurde zur Kinder-Tagesklinik umorganisiert, der Ambulanzbereich mit der neuen Anmeldung und Rettungszugang sowie die Personalgarderoben und Technikräume im UG wurden angepasst und erweitert. Der Erweiterungsbau umfasst eine neue Station mit 22 stationären Betten, aufgeteilt auf vier Gruppen, eine Tagesklinik für Jugendliche mit fünf ambulanten Betreuungsplätzen, dazu Therapieräume und Dienstzimmer.

Mit dem Ziel optimaler Betriebsabläufe wurde die Lage der einzelnen, neuen Räume zueinander gemeinsam mit den Nutzer:innen abgestimmt und verfeinert. Die verschiedenen Funktionsbereiche sind so angeordnet, dass durch effiziente Wegeführung unterschiedliche Nutzerströme entflochten werden und gemeinsame Treffpunkte als Kommunikationszonen entstehen. Durch die Aufteilung in eigenständige Baukörper ergibt sich eine Raumstruktur, die Räume, Aus- und Durchblicke und eben auch Wege mit verschiedenen Qualitäten bietet. Die Häuser brechen aus der strengen Rechteckfigur des Haupthauses aus und treten in Dialog mit der Umgebung, sie verzahnen sich regelrecht mit der Parklandschaft des Landeskrankenhauses, wobei auch unterschiedliche Außenraumqualitäten und -bezüge entstehen.

Die überdeckte Fläche zwischen den „Häusern“ – ein transparenter Begegnungs- und Kommunikationsraum – bildet im Wechselspiel von umschlossenen und offenen Räumen, von Gebäude und Parklandschaft eine Art Dorfplatz. Der Entwurf hält dabei die filigrane Balance zwischen geschütztem Rückzug für die Patient:innen und weitläufigem Überblick für das Personal.

Eine neue zentrale Erschließungsachse – die Avenue – fungiert zugleich als neuer Hauptzugang und auch als Verbindung zum bestehenden Haupthaus. Zusammen mit dem neu geschaffenen Vorplatz bietet sie öffentlichen Raum, der einen niederschweligen und einladenden Zugang herstellt in menschlichem Maßstab bereitet und zudem als Galerie bespielt werden kann.

Der Erweiterungsbau präsentiert sich nach außen analog zum Haupthaus schlicht und zurückhaltend. Im Innern dominieren je nach Bereich farbige Holzoberflächen (hell lasiert oder natur), neutrale weiße Oberflächen und farbliche Akzente, die von innen nach außen wirken. Sie geben Orientierung und vermögen, ein Gefühl der Zugehörigkeit zu fördern.



© Emilian Hinteregger



© Emilian Hinteregger



© Emilian Hinteregger

Erweiterung Kinder- und Jugendpsychiatrie LKH Graz II Süd

Der Einsatz von Holzoberflächen in allen Bereichen (sichtbares Brettsperholz, Holzverkleidungen, Parkettböden) lässt eine warme, angenehme Atmosphäre entstehen und bricht ganz im Sinne einer „healing architecture“ mit den Stereotypen kalter, steriler Krankenhäuser.

Bis auf die Bodenplatte wurde der Anbau in Holzbauweise errichtet. Konstruktive Elemente des Holzbaus (BSH-Träger, BSP-Decken und -Scheiben) wurden in enger Abstimmung mit Tragwerks-, Schall- und Brandschutzfachleuten vor allem in Patient:innenzimmern, Aufenthalts-, Therapie- und Diensträumen sichtbar eingeplant, um Behaglichkeit zu schaffen. Allein die erdberührten Bauteile sind in Stahlbeton ausgeführt. Die typischen Elemente zum konstruktiven Holzschutz der Außenhülle – Sockel, Holzfassade, Dachüberstand – sind explizit als dominierende Gestaltungselemente eingesetzt. (Autor: Achim Geissinger, nach einem Text der Architekten)

DATENBLATT

Architektur: NOW Architektur (Eva Maria Hierzer, Stephan Schmidt, Stephan Brugger, Thomas Hörmann), Reinhold Tinchon

Mitarbeit Architektur: Thomas Hörmann, Eva Maria Hierzer, Stephan Brugger, Emanuel Lackner, Johannes Past und Stephan Schmidt

Bauherrschaft: Kages

Tragwerksplanung: Sblumer ZT GmbH

Mitarbeit Tragwerksplanung: Samuel Blumer, Georg Kolany und Natalie Pfoser

Landschaftsarchitektur: koala Landschaftsarchitektur (Robert Kutscha, Veronika Oberwalder)

örtliche Bauaufsicht: Lugitsch ZT GmbH

Kunst am Bau: sizetwo

Fotografie: Emilian Hinteregger

Bauphysik: Vatter & Partner ZT GmbH

Elektrotechnik: pi-Plan GmbH

Maßnahme: Erweiterung, Umbau

Funktion: Gesundheit und Soziales

Wettbewerb: 01/2020 - 05/2020

Planung: 07/2020 - 05/2023

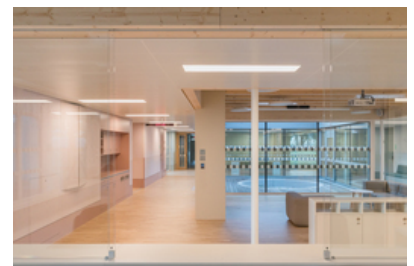
Ausführung: 05/2022 - 09/2023



© Emilian Hinteregger



© Emilian Hinteregger



© Emilian Hinteregger

Erweiterung Kinder- und Jugendpsychiatrie LKH Graz II Süd

Bruttogeschossfläche: 2.732 m²
Nutzfläche: 3.455 m²

NACHHALTIGKEIT

Grundlegend wurde in der Planung ein LOW-TECH Ansatz im gesamten Gebäude verfolgt um den Ansprüchen eines nachhaltigen Bauens und Betriebs auch im Krankenhausbau gerecht zu werden: Primärkonstruktion als Holzmassivbau mit regionaler Materialherkunft, Nutzung von Grundwasser zur Wärme/Kälte Erzeugung, Bauteilaktivierung, Natürliches Lüftungskonzept mit Sommernachtskühlung und Energieerzeugung mittels Photovoltaikanlage auf den gesamten Schrägdächern.

Energiesysteme: Geothermie, Photovoltaik, Wärmepumpe
Materialwahl: Holzbau

AUSFÜHRENDE FIRMAN:

Holzbau: Strobl Bau - Holzbau GmbH; Holzfenster: KAPO Fenster und Türen GmbH; Holztüren, Trockenbau und Fliesenleger: Lieb Bau Weiz GmbH & Co KG; Bautischler: Hutter Akustix GmbH; Dachdecker und Spengler: Unidach Systemtechnik GmbH; Haustechnik: ROTH Handel & Bauhandwerksservice GmbH; Elektrotechnik: NPU Elektrotechnik-Haustechnik GmbH; Sportbau: Schweiger Sport GmbH; Möbeltischler: Tischlerei Scheschy GmbH; Gärtnerei: City Green GmbH; Spielgeräte: Moser Spielgeräte GmbH & Co KG

PUBLIKATIONEN

Die Presse - Spectrum - Samstag 15.4.2023

WEITERE TEXTE

So wenig Spital wie möglich: Die neue Jugendpsychiatrie in Graz, Sigrid Verhovsek, Spectrum, Mittwoch, 19. April 2023



© Emilian Hinteregger



© Emilian Hinteregger



© Emilian Hinteregger

Erweiterung Kinder- und Jugendpsychiatrie LKH Graz II Süd



© Emilian Hinteregger



© Emilian Hinteregger



© Emilian Hinteregger



© Emilian Hinteregger



© Emilian Hinteregger



© Emilian Hinteregger



© Emilian Hinteregger

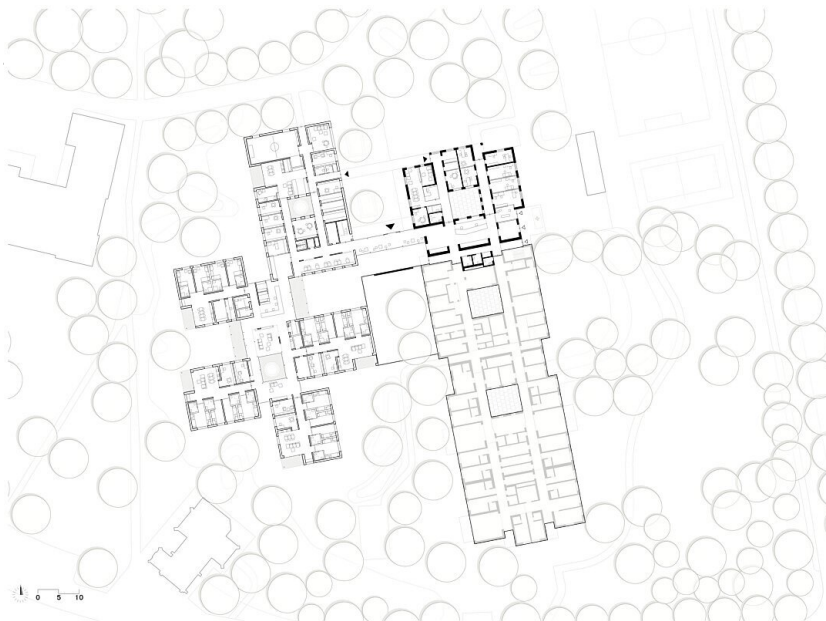


© Emilian Hinteregger

**Erweiterung Kinder- und
Jugendpsychiatrie LKH Graz II Süd**

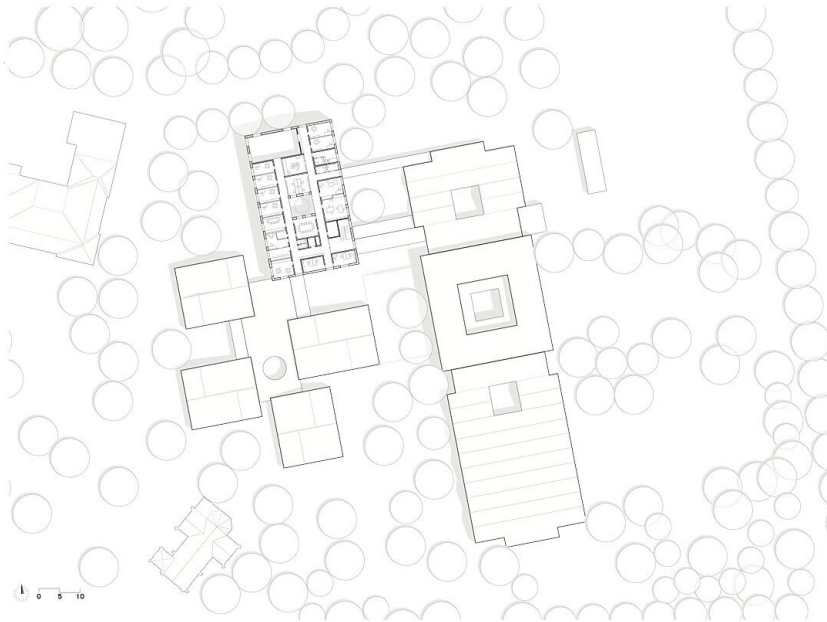


Lageplan

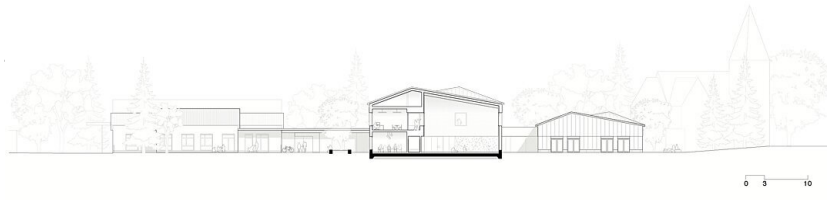


Grundriss EG

**Erweiterung Kinder- und
Jugendpsychiatrie LKH Graz II Süd**



Grundriss OG



Schnitt



Ansicht Nord