



© Julia Wahl

artis lignum

Eichenweg 8
4170 Haslach, Österreich

ARCHITEKTUR
Architekturbüro Arkade

BAUHERRSCHAFT
Friedrich Andexlinger

TRAGWERKSPLANUNG
Bauplan Service GmbH

FERTIGSTELLUNG
2021

SAMMLUNG
afo architekturforum oberösterreich

PUBLIKATIONSdatum
15. Juni 2023

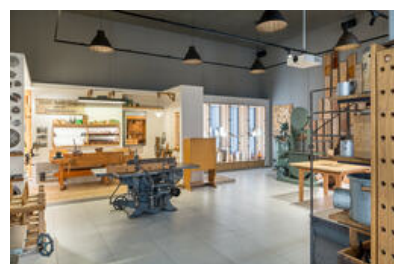


Seit drei Generationen steht bei der Unternehmerfamilie Andexlinger Holz im Mittelpunkt. Mit dem Projekt „artis lignum“ erhält das Material nun einen neuen, repräsentativen Rahmen zur Vermittlung von Geschichte und Know-how. Die Holzbearbeitung, das Handwerk der Tischlerei und Drechslerei, wird dabei nicht nur unter dem Gesichtspunkt der historischen Entwicklung betrachtet, sondern kann unmittelbar im Betrieb sowie in Form von Kursen anschaulich erlebt werden. Auch für Sonderausstellungen bietet der Neubau in unmittelbarer Nähe zum Stammbetrieb ausreichend Platz.

Das Gebäude wurde in Form einer Hofanlage errichtet. Dem Innenhof sind die Lagerräume, Werkstätten und der Eingang ins „artis lignum“ zugeordnet. Die Büroräumlichkeiten, mit eigener Erschließung von der oberen Ebene, können auch als Wohnung genutzt werden. Das in die Hanglage gesetzte Hauptgebäude ist ein Hybridbau, wobei das Obergeschoss (Bürräume – Wohnung) in Massivholz ausgeführt wurde. Die Lagerräume wurden als konstruktiver Holzbau errichtet. Sowohl die Lagerräume als auch das Kopfgebäude des Hauptbaukörpers erhielten eine hinterlüftete Fassade mit Holzverkleidung. (Text: Architekten, bearbeitet)



© Julia Wahl



© Julia Wahl



© Julia Wahl

DATENBLATT

Architektur: Architekturbüro Arkade (Josef Schütz)
Mitarbeit Architektur: Daniel Lackner, Martin Lang
Bauherrschaft: Friedrich Andexlinger
Tragwerksplanung: Bauplan Service GmbH
Fotografie: Julia Wahl

Maßnahme: Neubau
Funktion: Industrie und Gewerbe

Planung: 11/2016
Ausführung: 07/2016 - 12/2021

Bruttogeschossfläche: 534 m²
Bebaute Fläche: 344 m²

NACHHALTIGKEIT

Energiesysteme: Lüftungsanlage mit Wärmerückgewinnung, Wärmepumpe
Materialwahl: Holzbau, Mischbau, Überwiegende Verwendung von Dämmstoffen aus nachwachsenden Rohstoffen, Vermeidung von PVC für Fenster, Türen, Vermeidung von PVC im Innenausbau

RAUMPROGRAMM

Museum für historische Holzbearbeitung, Werkstatt für Tischlerei und Drechlerei, Lagerräume

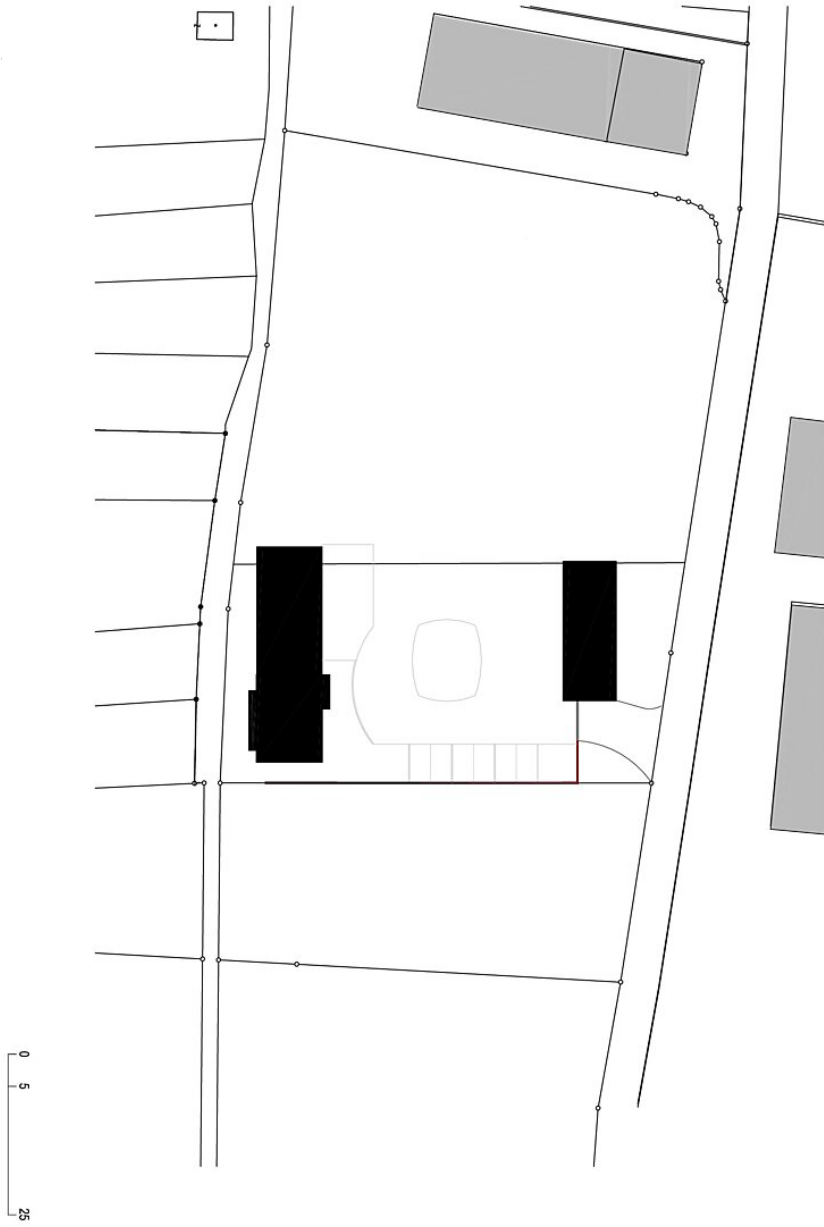
AUSFÜHRENDE FIRMEN:

Baumeisterarbeiten und konstruktiver Holzbau: Brüder Resch GmbH, Ulrichsberg;
Holzmassivbau: Bau- und Möbeltischlerei Enthammer, Mattighofen



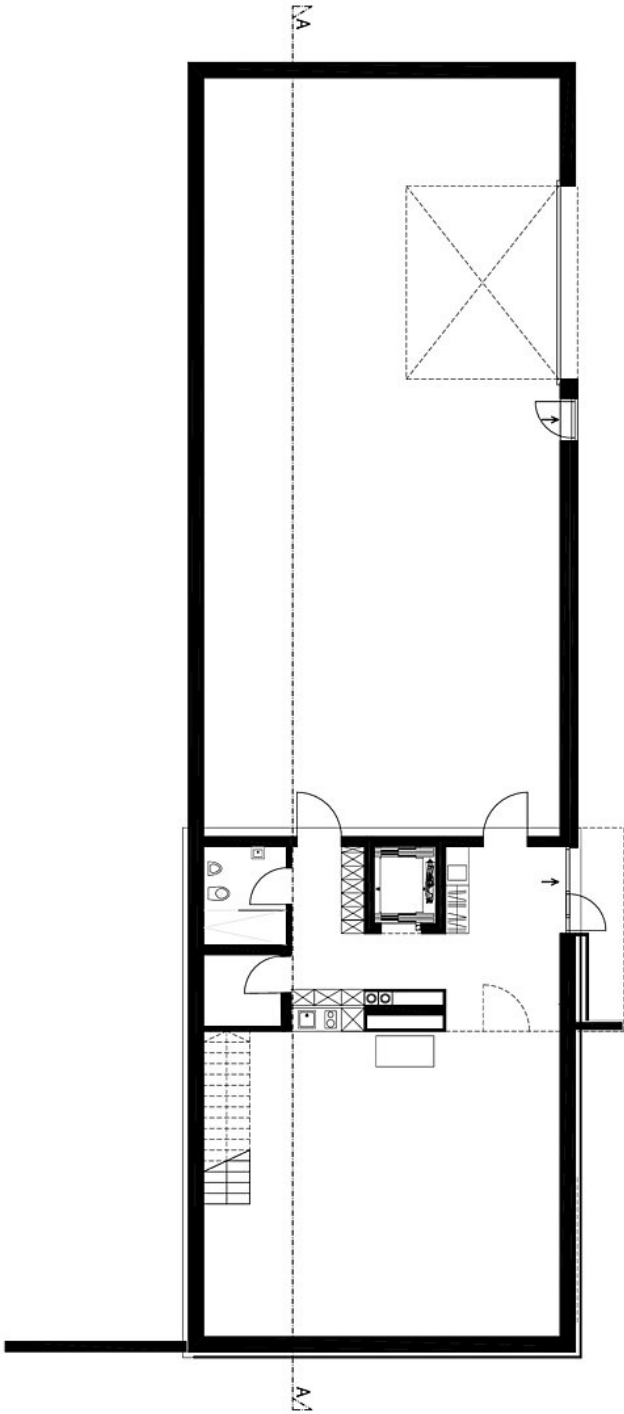
© Julia Wahl

artis lignum



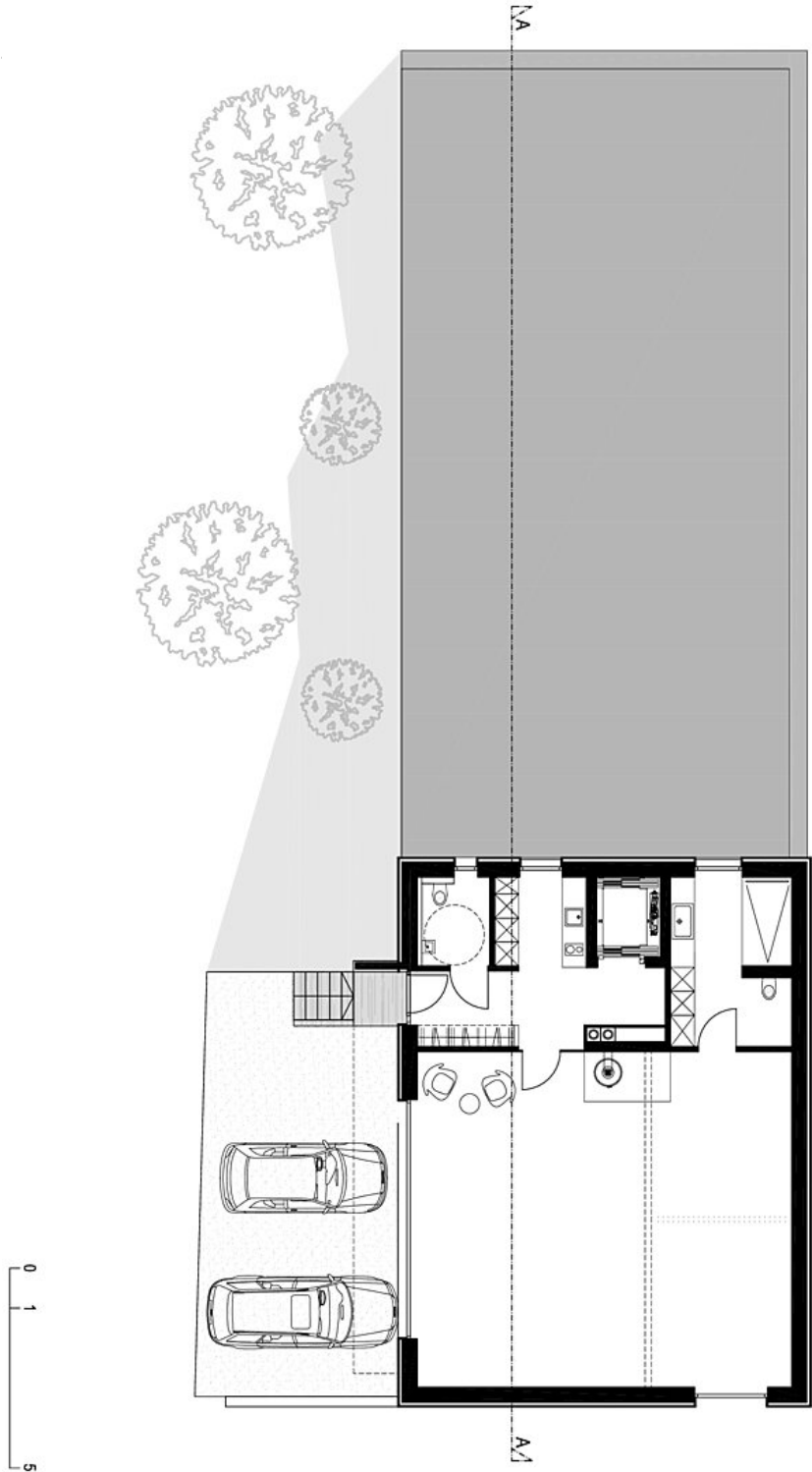
Lageplan

artis lignum

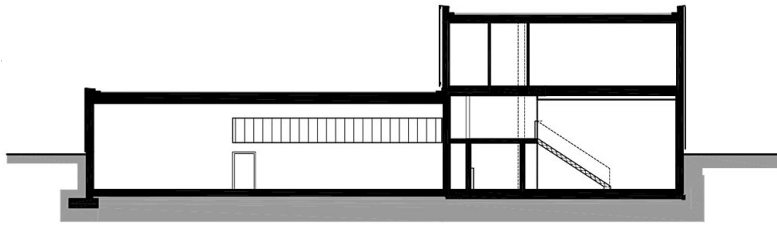


Grundriss EG

artis lignum



Grundriss OG



artis lignum



Längsschnitt