



© Dietmar Hammerschmid

## Kindergarten und Krabbelstube Gramastetten

Marktstraße 1  
4201 Gramastetten, Österreich

ARCHITEKTUR

**Hammerschmid, Pachi, Seebacher - Architekten**

BAUHERRSCHAFT

**Marktgemeinde Gramastetten**

TRAGWERKSPLANUNG

**WPLUS Zivilingenieure**

KUNST AM BAU

**mia2 Architektur**

FERTIGSTELLUNG

**2020**

SAMMLUNG

**afo architekturforum oberösterreich**

PUBLIKATIONSDATUM

**2. Juni 2023**



Mit dem neuen Baukörper wird der Pfarrhof räumlich gefasst und als Platz definiert. Der direkte Anschluss ans bestehende Kindergartengebäude wird mit einer gläsernen Fuge im neu errichteten Treppenhaus akzentuiert. Die Höhenentwicklung passt sich den vorgefundenen Baukörpern an. Der bestehende Baum bestimmt die attraktive Vorplatzsituation und markiert den Zugang zum Gebäude, der als gedeckter Rücksprung ins Volumen geschnitten ist.

Neben der Erweiterung des Raumprogramms wurde mit dem Projekt auch eine Entflechtung der Bestandsnutzungen angestrebt. Im Erdgeschoss des Neubaus befindet sich die Krabbelstube, in den Obergeschossen, mit Anschluss an den Bestand, der Kindergarten. Die inneren Raumfolgen sind spannungsvoll und abwechslungsreich. Übergeordnetes Ziel der Planung waren hohe Aufenthaltsqualität und der unkomplizierte und übersichtliche Zugang in den Garten. Die zentrale, multifunktional nutzbare Eingangshalle bildet mit dem Innenhof eine räumliche Einheit. Die Sitzstufen bieten in Kombination mit dem überdachten Freibereich ein differenziertes Raumangebot, das auch bei Schlechtwetter oder in der Übergangszeit uneingeschränkt als Bewegungsfläche nutzbar bleibt.

Die Organisation der Gruppenräume rund um den hellen, zentralen Innenhof macht die Erschließungsflächen zu attraktiven Spiel- und Aufenthaltszonen. Zusammenhänge und Blickbeziehungen bleiben erlebbar und wirken identitätsstiftend. Die Gruppenräume selbst sind jeweils zweiseitig belichtet. Die flexible, teilweise durchsichtige Filterschicht zu den Erschließungsbereichen kann beiderseits mit Funktionen belegt werden: Garderobe, Sitzbänke, Stauraum. (Text: Architekten, bearbeitet)



© Dietmar Hammerschmid



© Dietmar Hammerschmid



© Dietmar Hammerschmid

## Kindergarten und Krabbelstube Gramastetten

### DATENBLATT

Architektur: Hammerschmid, Pachl, Seebacher - Architekten (Dietmar Hammerschmid, Andreas Pachl, Franz Seebacher)

Mitarbeit Architektur: Gerald Brunner

Bauherrschaft: Marktgemeinde Gramastetten

Mitarbeit Bauherrschaft: Rudolf Haslmayr

Tragwerksplanung: WPLUS Zivilingenieure

Mitarbeit Tragwerksplanung: Florian Kloibhofer

Kunst am Bau: mia2 Architektur (Gunar Wilhelm, Sandra Gnigler)

Mitarbeit Kunst am Bau: Silvia Koll

Bauphysik: Wolfgang Kögelberger

Maßnahme: Neubau, Umbau

Funktion: Bildung

Wettbewerb: 02/2018 - 04/2018

Planung: 06/2018 - 03/2019

Ausführung: 06/2019 - 12/2020

Grundstücksfläche: 4.362 m<sup>2</sup>

Bruttogeschossfläche: 1.077 m<sup>2</sup>

Nutzfläche: 836 m<sup>2</sup>

Bebaute Fläche: 513 m<sup>2</sup>

Umbauter Raum: 5.146 m<sup>3</sup>

Baukosten: 1,9 Mio EUR

### NACHHALTIGKEIT

Verwendung von wiederverwertbaren und ökologisch unbedenklichen Baustoffen wie Massivholz, Ziegel, Linoleum

Heizwärmebedarf: 30 kWh/m<sup>2</sup>a (Energieausweis)

Endenergiebedarf: 84 kWh/m<sup>2</sup>a (Energieausweis)

Primärenergiebedarf: 151 kWh/m<sup>2</sup>a (Energieausweis)

Energiesysteme: Fernwärme

Materialwahl: Vermeidung von PVC für Fenster, Türen, Vermeidung von PVC im



© Dietmar Hammerschmid



© Dietmar Hammerschmid



© Dietmar Hammerschmid

## Kindergarten und Krabbelstube Gramastetten

Innenausbau, Ziegelbau

### RAUMPROGRAMM

Neubau: 4 Kindergartengruppen 3 Krabbelstubengruppen  
Überdachter Spielbereich  
Umbau: Speisesaal, Vertikalerschließung

### AUSFÜHRENDE FIRMEN:

Baumeister: B.Kern ; Zimmermeister: Kumpfmüller Bau; Holz-Alu Fenster: Hamedinger Fenster; Aluminiumportale: Thebert; Dachverglasungen: Oyrer; Spengler, Schwarzdecker: Dach & Wand; Tischler: Tischlerei Hofer und Tischlerei Rath; Elektro und Haustechnik: Bönisch



© Dietmar Hammerschmid



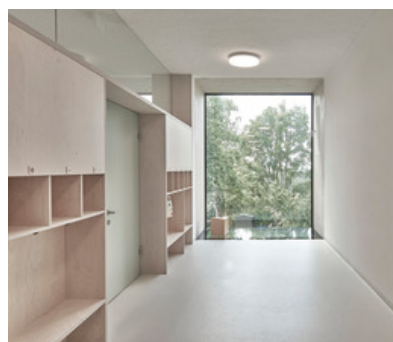
© Dietmar Hammerschmid



© Dietmar Hammerschmid



© Dietmar Hammerschmid



© Dietmar Hammerschmid



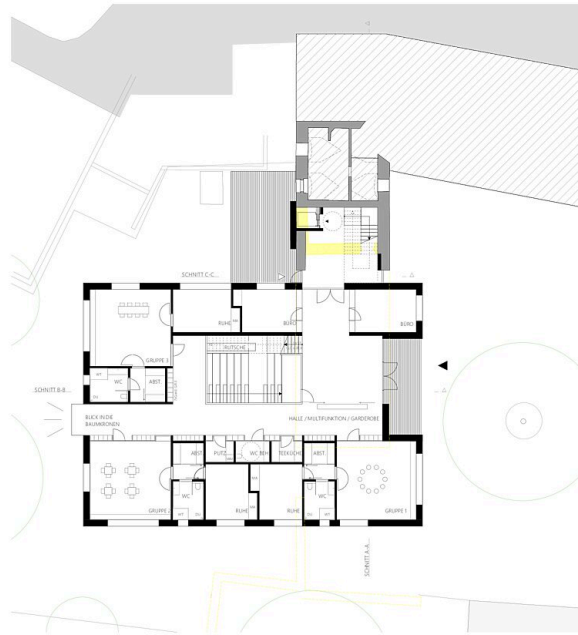
© Dietmar Hammerschmid

**Kindergarten und Krabbelstube  
Gramastetten**

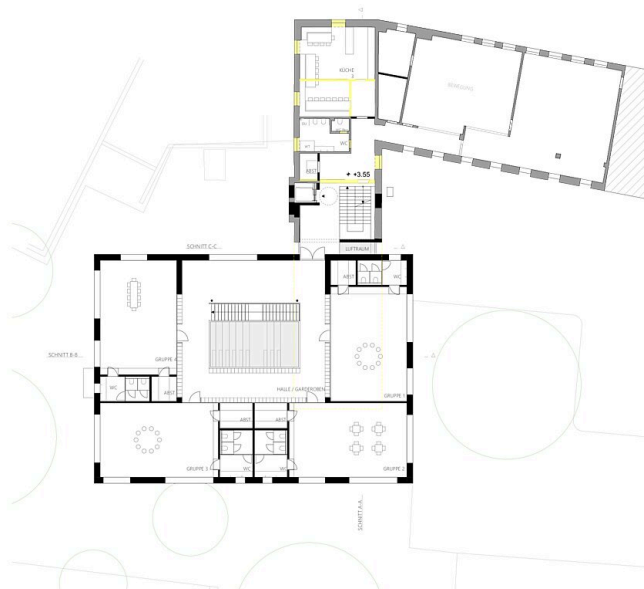


© Dietmar Hammerschmid

### Kindergarten und Krabbelstube Gramastetten

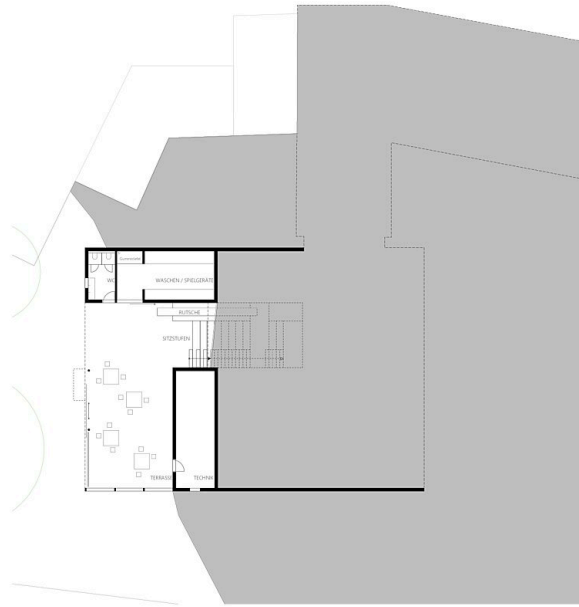


Grundriss EG

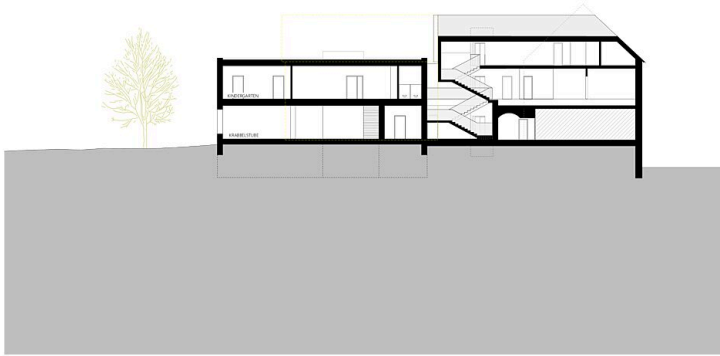


Grundriss OG

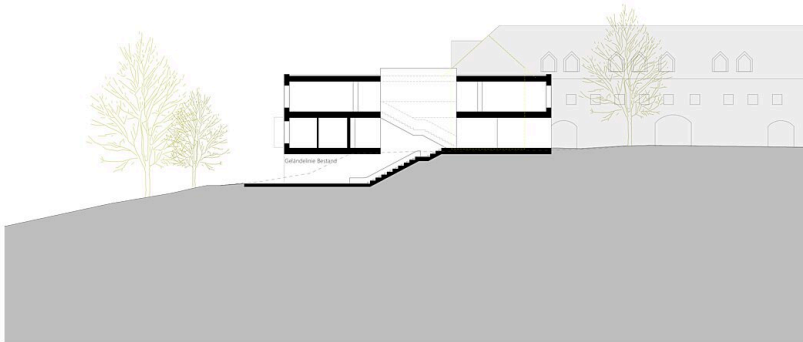
**Kindergarten und Krabbelstube  
Gramastetten**



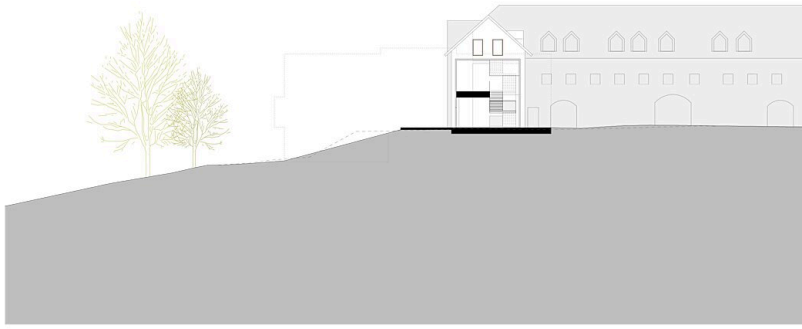
Grundriss Gartenebene



Schnitt A

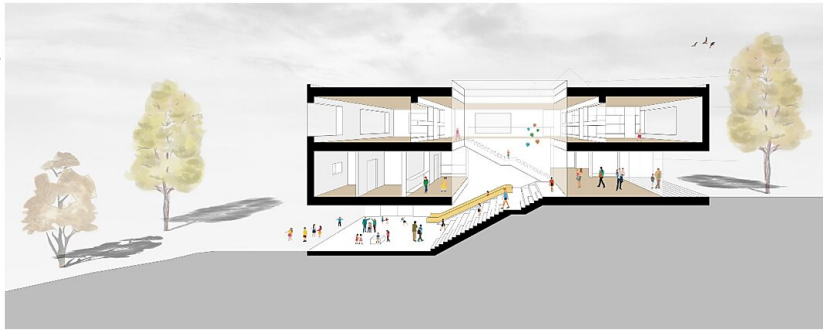


Schnitt B

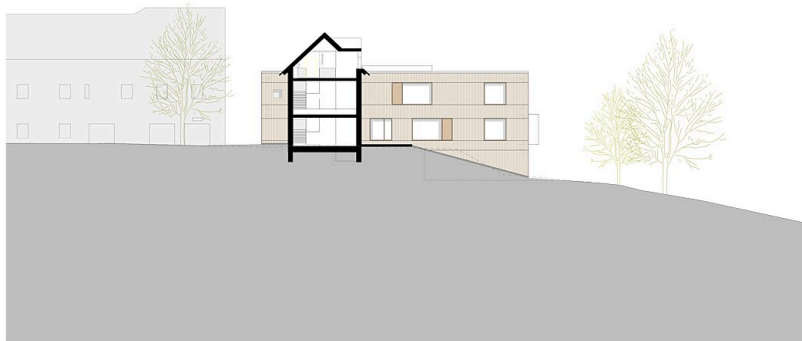


**Kindergarten und Krabbelstube  
Gramastetten**

Schnitt C



Schnittperspektive



Ansicht Nord



Ansicht Ost



**Kindergarten und Krabbelstube  
Gramastetten**

Ansicht Süd



Ansicht West