



© Juri Troy

Das Grundstück – der Schlosspark in Murstetten – ist ein Ort von historischer Bedeutung und bewegter Geschichte. Die besondere Lage ist geprägt von der direkten Nähe zum kompakten Ortskern im Osten und den Feldern und Wiesen im Westen. Das geschichtlich geprägte Grundstück blieb in seiner rauen, wilden Anmutung erhalten und wurde durch eine kleine Installation in Form eines Wochenendhauses erweitert. Der Neubau spielt sich frei von der umliegenden Bebauung und steht als Solitär in Mitten der alten Überreste.

Es handelt sich um ein „Einraumhaus“, das sich in der Höhenentwicklung von ein- zu zweigeschossig erstreckt. Im südlichen, niedrigeren Teil befindet sich der Wohnraum mit großer, komplett öffentlicher Verglasung zum Garten. Über den nördlichen Teil betritt man das Gebäude. Hier befinden sich eine kleine Sanitärzelle und eine Schlafgalerie. Die Terrasse im Süden sowie die Eingangstreppe können mittels Seilzug hochgeklappt und die Fassaden somit komplett geschlossen werden. Die großen Panoramafenster sind auf die historischen und landschaftlichen Bezüge ausgerichtet und bieten einen uneingeschränkten Blick in Richtung Kirche, ins Tal oder zu den Überresten historischer Statuen in der Parkanlage. Entlang der beiden Längsseiten werden die Außenwände durch eine raumhohe Regalkonstruktion zum Innenraum erweitert. Sie machen einerseits die Tragstruktur der Außenwände ablesbar und bieten gleichzeitig Stauraum und Platz für Sitznischen und Arbeitsflächen. (Text: Architekt, bearbeitet)

## Strohfluh

Niederösterreich, Österreich

ARCHITEKTUR

**Juri Troy**

TRAGWERKSPLANUNG

**Caravan Atelier**

ÖRTLICHE BAUAUFSICHT

**Caravan Atelier**

FERTIGSTELLUNG

**2022**

SAMMLUNG

**ORTE architekturnetzwerk  
niederösterreich**

PUBLIKATIONSdatum

**25. August 2023**



© Juri Troy



© Juri Troy



© Juri Troy

## Strohflor

### DATENBLATT

Architektur: Juri Troy  
 Tragwerksplanung, örtliche Bauaufsicht: Caravan Atelier  
 Mitarbeit ÖBA: Angelo Ferrara

Generalunternehmer: Caravan Atelier

Maßnahme: Neubau  
 Funktion: Einfamilienhaus

Planung: 09/2019 - 10/2020  
 Fertigstellung: 05/2022

Grundstücksfläche: 4.160 m<sup>2</sup>  
 Bruttogeschossfläche: 67 m<sup>2</sup>  
 Nutzfläche: 46 m<sup>2</sup>  
 Bebaute Fläche: 60 m<sup>2</sup>

### NACHHALTIGKEIT

Das Projekt verfolgt ein ganzheitlich nachhaltiges Konzept in Planung, Nutzung und Umsetzung. Das Haus ist aufgeständert und berührt das Gelände nur über die acht Schraubfundamente. Dadurch wird keine Bodenfläche versiegelt. Die verwendeten Materialien stammen Großteils aus der unmittelbaren Umgebung. Das Holz, sowohl für die konstruktiven Elemente als auch für die Oberflächen stammt aus den bauherreneigenen Wäldern und wurde im benachbarten Sägewerk verarbeitet. Das Gebäude ist mit Stroh gedämmt, das ebenfalls aus der direkten Umgebung, von einem regionalen Bauernhof stammt. Die Wärme und Energiegewinnung erfolgt über die Photovoltaikanlage auf der Dachfläche.

Energiesysteme: Photovoltaik

Materialwahl: Holzbau, Überwiegende Verwendung von Dämmstoffen aus nachwachsenden Rohstoffen, Überwiegende Verwendung von HFKW-freien Dämmstoffen, Vermeidung von PVC für Fenster, Türen, Vermeidung von PVC im Innenausbau

### RAUMPROGRAMM



© Juri Troy



© Juri Troy



© Juri Troy

**Strohflor**

Das kompakte Einraumhaus beinhaltet eine offene Wohnküche und eine Schlafgalerie. Lediglich ein WC das unter dem Treppenlauf positioniert ist und ein Wannenbad lassen sich räumlich abtrennen.

AUSFÜHRENDE FIRMEN:

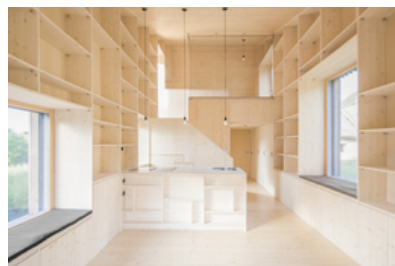
Caravan Atelier

AUSZEICHNUNGEN

Holzbaupreis Niederösterreich 2023, Anerkennung



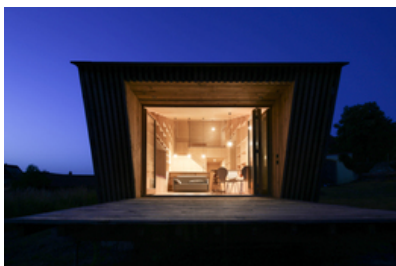
© Juri Troy



© Juri Troy



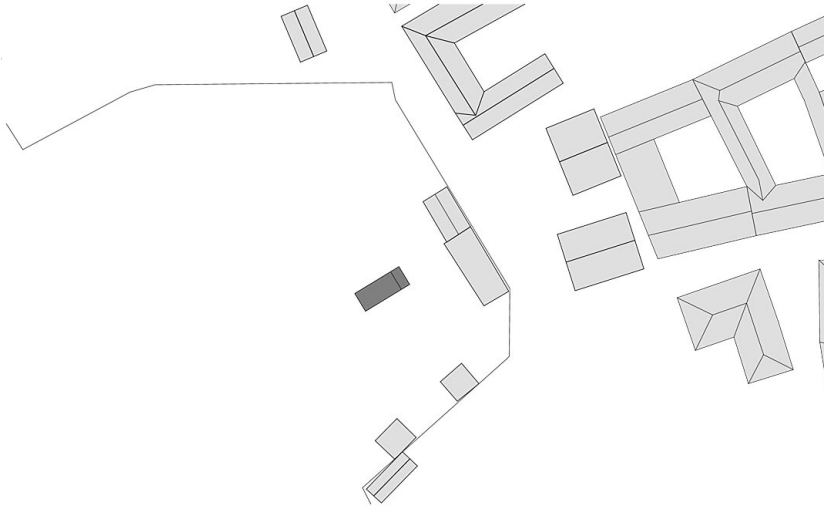
© Juri Troy



© Juri Troy



© Juri Troy



**Strohfloh**

UMGEBUNGSPLAN 

Lageplan

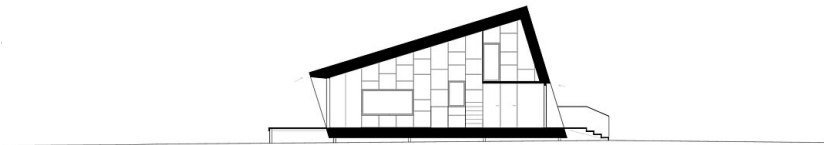


GRUNDRISS EG 

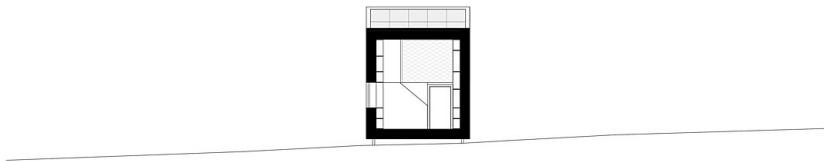


GRUNDRISS OG 

Grundrisse

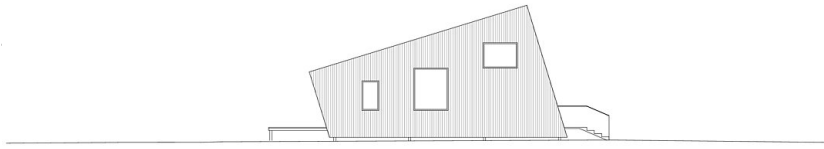


LÄNGSSCHNITT



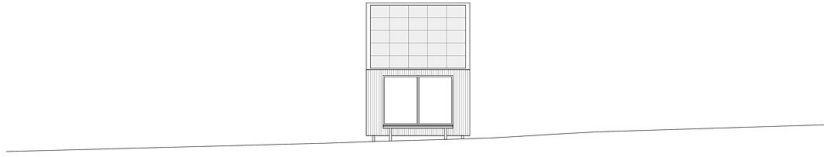
QUERSCHNITT

Schnitte



**Strohfluh**

SÜDANSICHT



WESTANSICHT

**Ansichten Süd, West**