



© Ditz Fejer

Ziegelhaus in Gablitz

Niederösterreich, Österreich

ARCHITEKTUR
WORK SPACE Architekten
 pf architekten

TRAGWERKSPLANUNG
Margarete Salzer

FERTIGSTELLUNG
2019

SAMMLUNG
ORTE architekturNetzwerk
 niederösterreich

PUBLIKATIONSdatum
12. September 2023



Wie auf einem Präsentierteller sitzt das Einfamilienhaus auf einem Sockel aus Beton. Darüber thront ein monolithischer Baukörper aus Ziegel. Die Lage der Zugänge, Terrassen und die Gartenflächen wurden als Teil des Gebäudes konzipiert und sorgen für ein breites Spektrum an unterschiedlichen Aufenthaltsräumen im Freien. Alle Fensterflächen im Wohngeschoss stellen eine direkte Verbindung zum Außenraum her und fokussieren den Weitblick in die umgebende Landschaft. Die Dachfenster im oberen Geschoss belichten die Schlafräume und bringen Licht bis hinunter in das Erdgeschoss.

Die Bauherren wünschten sich im Innenraum Qualitäten ihrer typischen Wiener Gründerzeitwohnung. So entstand der zentrale, doppelt hohe Wohnraum mit angeschlossener Wohnküche, der sich über Schiebetüren teilen lässt. Nachhaltige Materialien wie Fischgrätparkett, Natursteinbeläge und geölte Holzoberflächen sorgen für Geborgenheit.

Die seitlich positionierte Treppe bildet als Raumsulptur die Grenze hin zum bewohnbaren Untergeschoss und hinauf zum Schlafgeschoss.

Das gesamte Haus wurde in Ziegelbauweise mit einem Kellergeschoss in Ortbeton errichtet. Das Satteldach mit einem Haupttragwerk aus Holz wurde innen mit Holzplatten verkleidet und bildet einen hochwertigen Raumabschluss für die Dachräume. Das Fassadenkleid mit Wiener Klinker und klassischen Tondachziegeln verbindet sich farblich zu einer homogenen Außenhaut. (Text: Architekt:innen, bearbeitet)



© Ditz Fejer



© Ditz Fejer



© Ditz Fejer

Ziegelhaus in Gablitz

DATENBLATT

Architektur: WORK SPACE Architekten (Karin Triendl, Peter Larcher), pf architekten (Patrick Fessler)

Tragwerksplanung: Margarete Salzer

Fotografie: Ditz Fejer

Maßnahme: Neubau

Funktion: Einfamilienhaus

Planung: 2017

Fertigstellung: 2019

Grundstücksfläche: 602 m²

Nutzfläche: 210 m²

Bebaute Fläche: 136 m²

NACHHALTIGKEIT

Sole/Wasser-Wärmepumpe Heizwassertemperaturen bis zu 55°C Temperaturbereich

Sole -6°C bis +20°C

Wärmepumpe mit chlorfreiem Sicherheits-Kältemittel (R407C)

Anschlußspannung 3~PE 400V/50Hz

Typ: SW 90 eso

Heizleistung S0/W35: 7,0 kW

Leistungszahl: 4,8

Energiesysteme: Geothermie, Wärmepumpe

Materialwahl: Mischbau, Überwiegende Verwendung von HFKW-freien Dämmstoffen,

Vermeidung von PVC für Fenster, Türen, Vermeidung von PVC im Innenausbau

PUBLIKATIONEN

archdaily

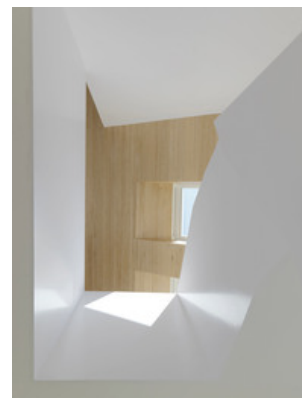
archello



© Ditz Fejer

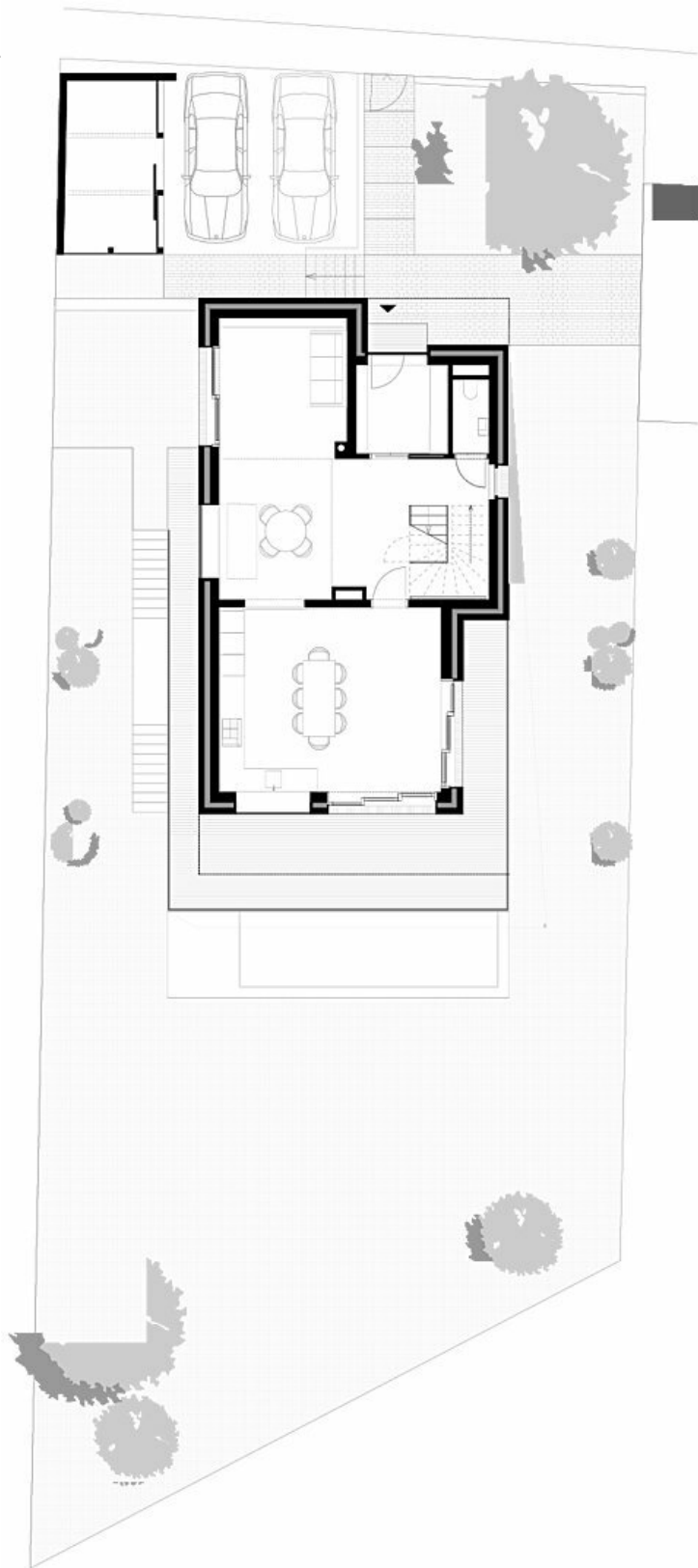


© Ditz Fejer



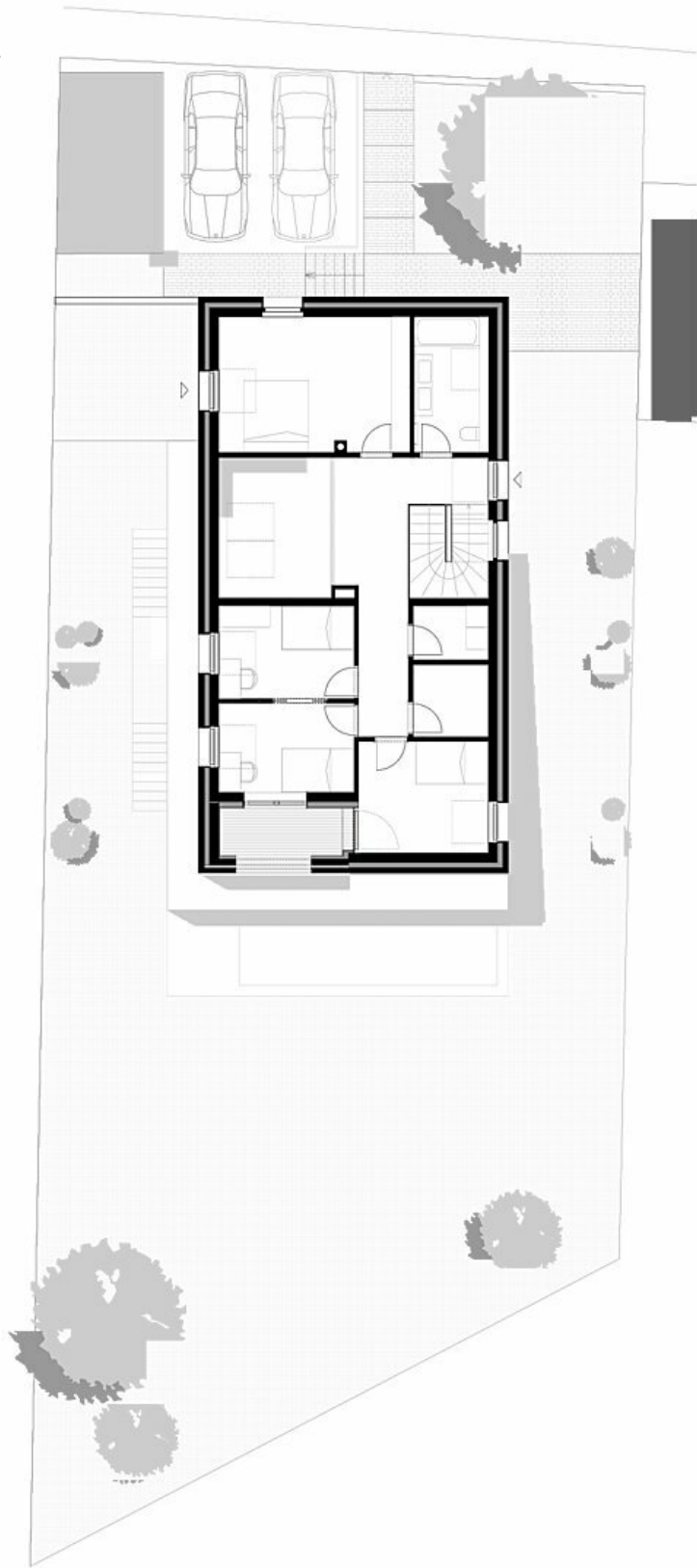
© Ditz Fejer

Ziegelhaus in Gablitz



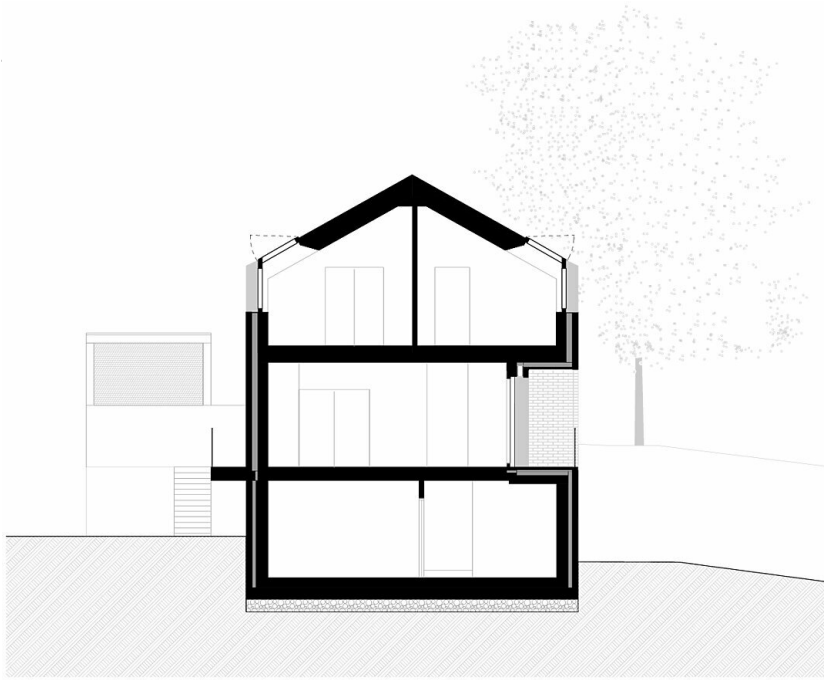
Grundriss EG

Ziegelhaus in Gablitz

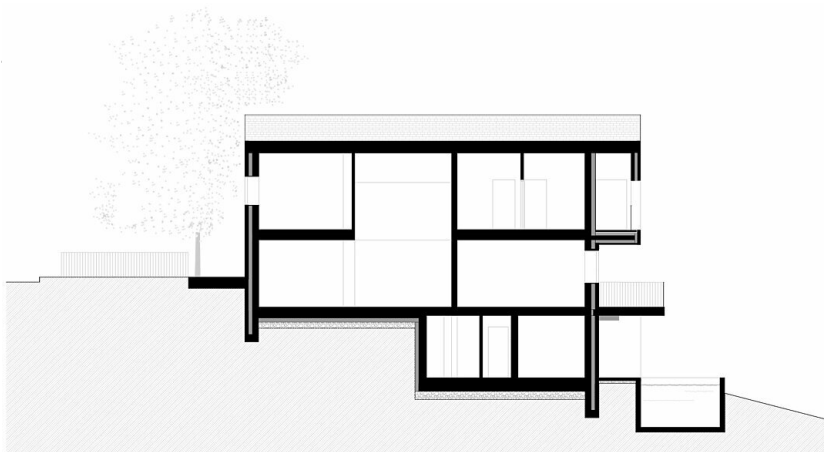


Grundriss OG

Ziegelhaus in Gablitz



Querschnitt



Längsschnitt