



© Imgang Architekten

Porzehütte

Porzehütte
9942 Obertilliach, Österreich

ARCHITEKTUR
Imgang Architekten

BAUHERRSCHAFT
Alpenverein Austria

TRAGWERKSPLANUNG
Peter Stippler

FERTIGSTELLUNG
2021

SAMMLUNG
aut. architektur und tirol

PUBLIKATIONSdatum
19. August 2024



Die auf knapp 2.000 m Seehöhe gelegene Porzehütte ist ein wichtiger Stützpunkt entlang des Karnischen Höhenweges. Im Zuge eines Umbaus und einer Aufstockung sollte bei sehr knappem Baubudget einerseits die im Erdgeschoß gelegene Küche zeitgemäß neu konzipiert werden, andererseits die veralteten Massenlager im Obergeschoß heutigen Standards angepasst werden und die Bettenkapazität auf insgesamt 85 Schlafplätze erhöht werden. Die alte Gaststube und die vorgelagerte Veranda sollten erhalten bleiben.

Entsprechend den Anforderungen an eine Schutzhütte wurde mit so wenig Aufwand wie nötig und mit Materialien aus der Region ein funktionaler, nachhaltiger Zweckbau realisiert. In nur 7 Wochen Bauzeit wurde ein reiner Holzbau mit einer Konstruktion in Brettsperrholzbauweise umgesetzt, wodurch die Hütte auch den ortsüblichen Schneelasten standhält. Fassaden und Dach wurden mit Lärchenschindeln verkleidet, Lärchenfenster und Lärchendielenböden runden das Gesamtbild ab. Um den Übernachtungsgästen auf kleinsten Raum ein Höchstmaß an Komfort zu bieten wurde für die Schlafbereiche ein neues Raumkonzept entwickelt, eine in sich verschränkte raumbildende Brettsperrholzkonstruktion, die gleich viel Platz wie ein Stockbettenlager benötigt, jedoch in intimen Zweierkojen wesentlich mehr Privatsphäre bietet. (Text: Architekt:innen, bearbeitet)



© Imgang Architekten



© Imgang Architekten



© Imgang Architekten

Porzehütte

DATENBLATT

Architektur: Imgang Architekten (Christoph Milborn, Clemens Plank, Alexandra Schmid Roner)

Bauherrschaft: Alpenverein Austria

Tragwerksplanung: Peter Stippler

Maßnahme: Erweiterung, Umbau

Funktion: Sonderbauten

Ausführung: 05/2020 - 01/2021

Grundstücksfläche: 1.449 m²

Nutzfläche: 501 m²

Bebaute Fläche: 375 m²

NACHHALTIGKEIT

Energiesysteme: Heizungsanlage aus biogenen Brennstoffen, Photovoltaik

Materialwahl: Holzbau

AUSFÜHRENDE FIRMAN:

Baumeister: FreyBau; Holzbau: Holzbau Harry; ELT: Elektro Aichner; Spengler: Spenglerei Maurer; Lüftung: Eder Blechbau

AUSZEICHNUNGEN

Holzbaupreis Tirol 2023, Nominierung

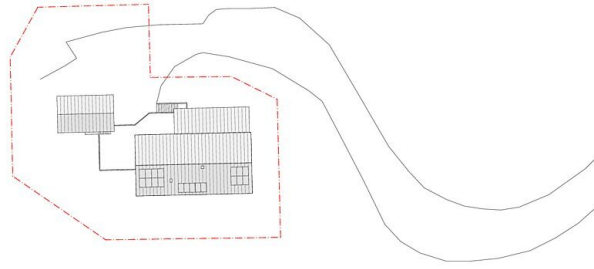


© Imgang Architekten



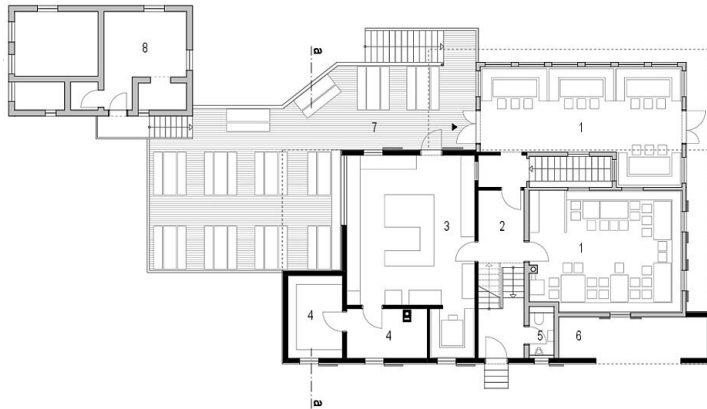
© Imgang Architekten

Porzehlütte



⊕
Lageplan
M1:500

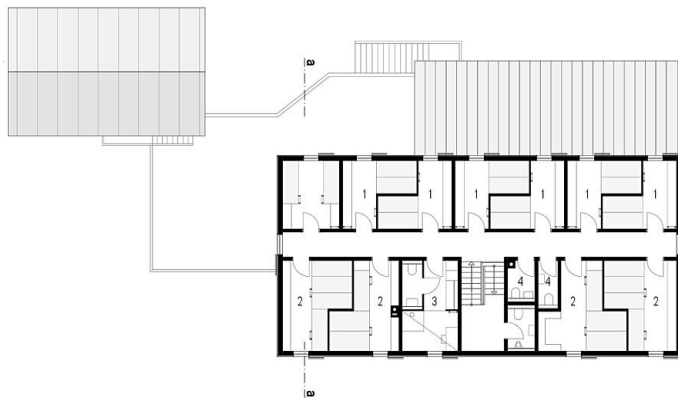
Lageplan



⊕ EG

- 1 Stube
- 2 Vorraum
- 3 Küche
- 4 Lager
- 5 WC
- 6 Holzlager
- 7 Terrasse
- 8 Zuhause

Grundriss EG

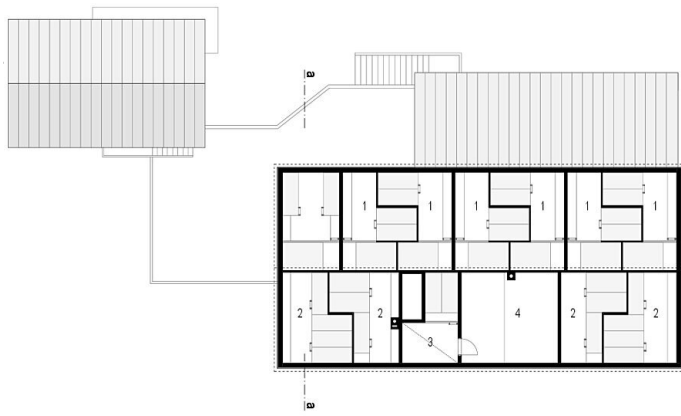


⊕ OG

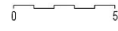
- 1 Schlafkoje Typ 01
- 2 Schlafkoje Typ 02
- 3 Pächter
- 4 WC

Grundriss OG

Porzeshütte



⊕ DG



■ Neu
■ Bestand

- 1 Schlafkoje Typ 01
- 2 Schlafkoje Typ 02
- 3 Pächter
- 4 Dachboden/Lager

Grundriss DG



Schnitt aa
M1:200

■ Neu
■ Bestand

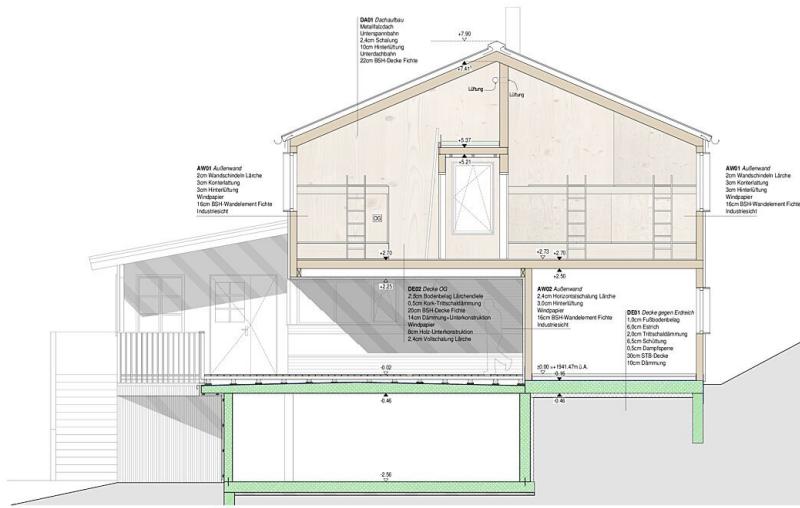
Schnitt



Ansichten
M1:200

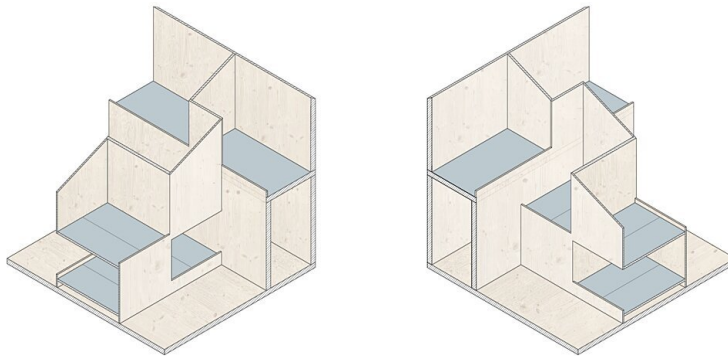
Ansichten

Porzehütte



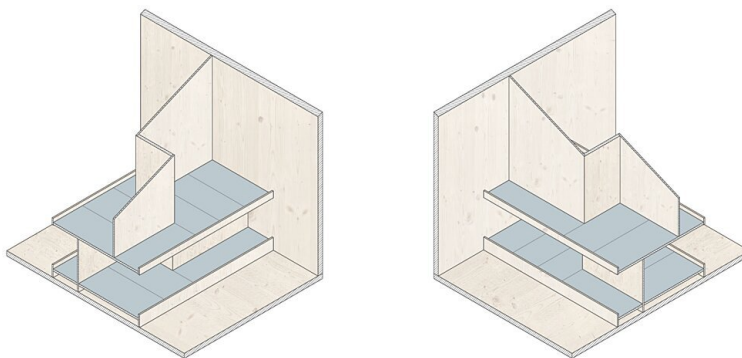
Fassadenschnitt
Nr.29

Fassadenschnitt



Schlafkoje Typ 01
für 6 Personen

Schlafkoje Typ 01



Schlafkoje Typ 02
für 7 Personen

Schlafkoje Typ 02