



© Aldo Amoretti

Auf einem ehemaligen Industrieareal am linken Garonne-Ufer entsteht das gemischte Eco-Quartier „La Cartoucherie“ mit insgesamt 3.100 Wohnungen, 6.000 m² Geschäftsflächen und öffentlichen Einrichtungen wie Schulen, Sport- und Freizeitanlagen.

Der zu 75 % als Holzbau ausgeführte Komplex „Wood'art“ mit einem elfstöckigen Hotelhochhaus und zwei Wohnanlagen gewann den nationalen Wettbewerb des Industrieverbands Adiv'bois.

Der Masterplan teilt das ca. 13.000 m² große Areal in zwei Teile: Vorne am öffentlichen Platz, direkt an der Straßenbahnhaltestelle setzt der Hotelurm einen deutlichen Akzent. Dahinter, auf der ruhigeren Westseite, erheben sich zwei Wohnkomplexe auf Sockeln mit Geschäften und öffentlichen Einrichtungen. Die üppig begrünten Gärten auf den Sockeldächern sind vom Platz aus sichtbar und bieten den Bewohnern gemeinsame Begegnungsräume. Sie bilden ein Reservat für Biodiversität und beschränken die Effekte von Wärmeinseln. Ebenerdig verbindet eine Fußgängerstraße alle Gebäude. An manchen Stellen verbreitert, schafft sie Raum für Caféterrassen.

Hotel und Wohnbauten wurden – abgesehen vom Betonkern für die Erschließung – ab dem Erdgeschoss in Fertigbauweise aus zweidimensionalen, vorgefertigten Holzmodulen errichtet, was sich positiv auf die Energiekennzahlen und das Raumklima auswirkt wie auch auf die Bauzeit und damit die Kosten und zudem weniger Abfall mit sich brachte. Trennwände aus CLT (Brettsperrholz) ermöglichen die modulare Bauweise und bei Bedarf eine flexible Anpassung der Wohnungsgrundrisse. Optisch und auch haptisch in der Hotelhalle, an den Fassaden, Decken und Balkonen präsent sorgt Holz für ein angenehmes Ambiente. Das Material wird überall dort eingesetzt, wo seine Verwendung am sinnvollsten ist, insgesamt etwa 5.300 m³. Terrakotta-Tafeln, die an die lokale Farbtradition der „ville rose“ anknüpfen, bilden eine zweite Fassadenhaut entlang der Wege und Passagen des Turms und vor den Loggien der Wohnungen und bilden einen markanten Bezugspunkt für das Viertel. Die Vielfalt der öffentlichen Räume, die Durchlässigkeit der Blöcke und die soziale und funktionale Mischung der Gebäude bieten die Grundlage für eine lebendige Umgebung.

In den Wohnungen bilden unbehandelte Holzoberflächen ein natürliches, gesundes

Wood'Art, ZAC de la Cartoucherie, Toulouse

Avenue de Grande Bretagne, ZAC La Cartoucherie
31000 Toulouse, Frankreich

ARCHITEKTUR

Dietrich | Untertrifaller
Seuil Architecture

BAUHERRSCHAFT

lcade

TRAGWERKSPLANUNG

Terrell

ÖRTLICHE BAUAUFSICHT

Maître Cube

LANDSCHAFTSARCHITEKTUR

ldtec

FERTIGSTELLUNG

2022

SAMMLUNG

newroom

PUBLIKATIONSdatum

12. Juli 2023



© Aldo Amoretti



© Aldo Amoretti



© Aldo Amoretti

Wood'Art, ZAC de la Cartoucherie, Toulouse

Lebensumfeld für alle Sinne – sehen, berühren, riechen. Die mit dem Wärmenetz des Eco-Quartiers verbundene Fußbodenheizung sorgt mit milder Strahlungswärme für Wohlbefinden.

Das Wohnquartier Cartoucherie zeigt, dass Holz nicht nur wegen seiner ökologischen Qualitäten, sondern auch hinsichtlich Bauökonomie und konstruktiver Eigenschaften im großvolumigen, urbanen Bauen seine Berechtigung als zeitgenössisches Baumaterial hat. (Autor: Achim Geissinger, nach einem Text der Architekten)

DATENBLATT

Architektur: Dietrich | Untertrifaller (Helmut Dietrich, Much Untertrifaller, Dominik Philipp, Patrick Stremmer), Seuil Architecture

Bauherrschaft: Icade

Tragwerksplanung: Terrell

Landschaftsarchitektur: Idtec

örtliche Bauaufsicht: Maître Cube

Fotografie: Aldo Amoretti

Holzbau: Maître Cube, Paris

Haustechnik: Soconer, Toulouse

Akustik: Gamba, Labège

Kosten: Sept, Muret Haute-Garonne

Maßnahme: Neubau

Funktion: Gemischte Nutzung

Wettbewerb: 07/2017 - 09/2017

Planung: 10/2017 - 12/2018

Ausführung: 03/2019 - 09/2022

Grundstücksfläche: 4.115 m²

Bruttogeschossfläche: 13.565 m²

NACHHALTIGKEIT

Umweltlabel: Thermisches Niveau E+C-Label, Niveau E3C2;

Label „Bâtiment Durable Occitanie“, Silber;

Label Biosource, Niveau 1 / Label BBCA / NF Habitat HQE /

Projekt subventioniert durch die Region Occitanie im Rahmen des Nowatt



© Aldo Amoretti



© Aldo Amoretti



© Aldo Amoretti

**Wood'Art, ZAC de la Cartoucherie,
Toulouse**

Materialwahl: Holzbau, Mischbau, Überwiegende Verwendung von Dämmstoffen aus nachwachsenden Rohstoffen, Überwiegende Verwendung von HFKW-freien Dämmstoffen, Vermeidung von PVC für Fenster, Türen, Vermeidung von PVC im Innenausbau

AUSZEICHNUNGEN

Pyramide Régionale Toulouse Occitanie 2019 ;

Prix national Advibois 2017

In nextroom dokumentiert:

Vorarlberger Holzbaupreis 2023, Anerkennung

WEITERE TEXTE

Jurytext Vorarlberger Holzbaupreis 2023, newroom, Samstag, 15. Juli 2023



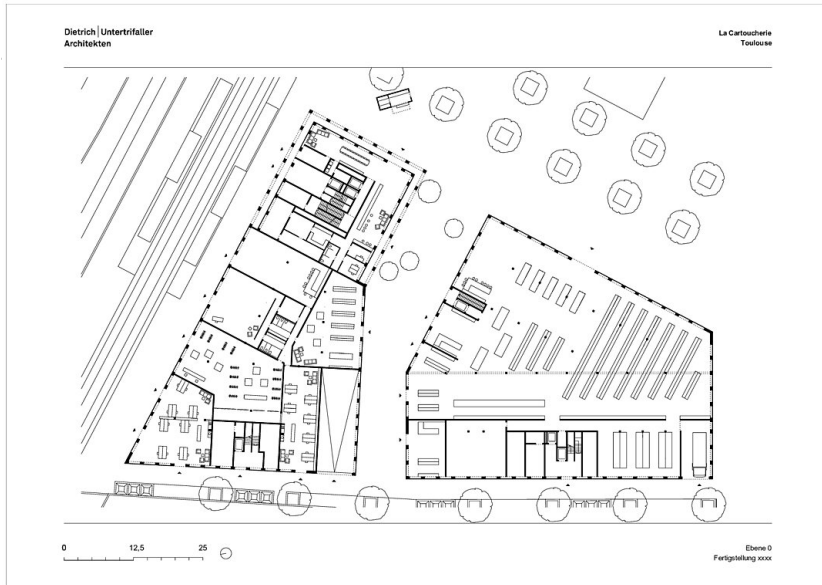
© Aldo Amoretti



© Aldo Amoretti



© Aldo Amoretti



Wood'Art, ZAC de la Cartoucherie, Toulouse

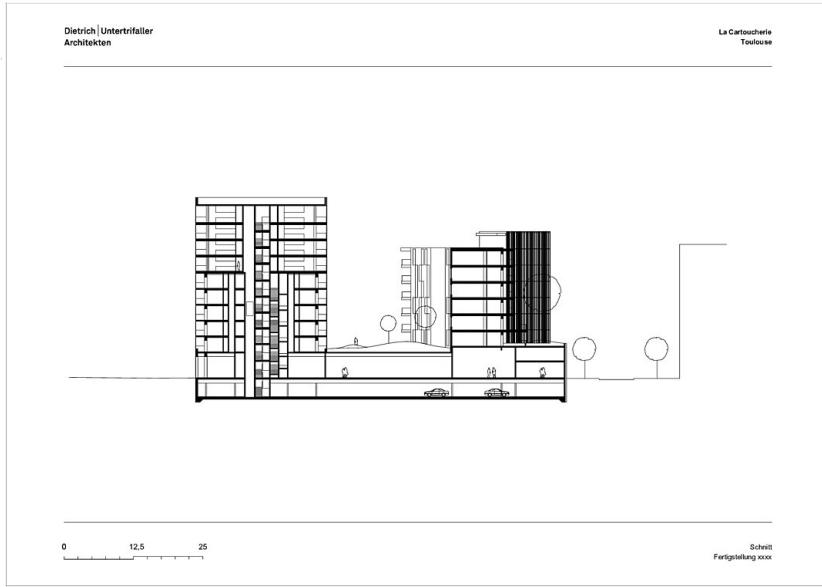
Grundriss EG



Grundriss OG1



Grundriss ZG



**Wood'Art, ZAC de la Cartoucherie,
Toulouse**

Schnitt