



© tschinkersten

## HENN – Multifunktionales Zentrum der Generationen

Wiesmühlstraße 5  
5302 Henndorf am Wallersee, Österreich

ARCHITEKTUR  
**MEGATABS architekten**

BAUHERRSCHAFT  
**Gemeinde Henndorf am Wallersee**

TRAGWERKSPLANUNG  
**HFZ Ziviltechniker GmbH**

ÖRTLICHE BAUAUFSICHT  
**Bernhard Nutzenberger**

FERTIGSTELLUNG  
**2022**

SAMMLUNG  
**Initiative Architektur**

PUBLIKATIONSdatum  
**8. November 2023**

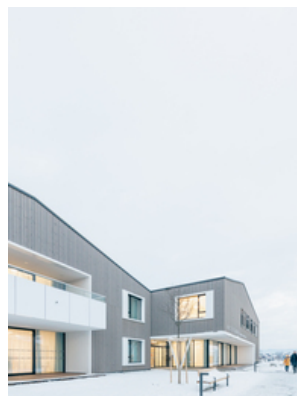


Im Alter wird man ja angeblich wieder zum Kind, was liegt also näher, als Einrichtungen für Senior:innen und für Kinder an einem Ort zu vereinen. Der Gedanke, die unterschiedlichen Altersgruppen und die Bauaufgaben Senior:innenwohnheim, Kinderbetreuungseinrichtung und Krabbelgruppe an einem Ort in einer generationenübergreifenden Dorfgemeinschaft zu vereinen, stand ganz offenbar Pate für das Vorhaben der Gemeinde Henndorf am Wallersee. Dieses auf die Stiftung einer altersübergreifenden Gemeinschaft zielende Konzept, spiegelt sich in der städtebaulichen und funktionalen Fügung der unterschiedlichen Gebäudetypen wider. Dank einer feinkörnigen Gliederung der Kubatur und der geeigneten Dachflächen der Baukörper wird auch gestalterisch die Anmutung einer dörflichen Struktur geschaffen. Als verbindende Mitte wurde eine großzügige Kommunikationszone als Ort der Begegnung zwischen den Generationen angelegt. Eine konsequente Abschottung des motorisierten Verkehrs von den für Fußgänger zugänglichen Bereichen ermöglicht ein sicheres Miteinander von Alt und Jung.

Das Senior:innenwohnheim besteht aus drei miteinander verbundenen, zweigeschossigen Baukörpern, die durch ihre Gliederung optimale Belichtungsverhältnisse besitzen. Im mittleren Bauteil des Seniorenhauses befinden sich im Erdgeschoss neben dem Foyer, den zentralen Versorgungseinrichtungen und einem Andachtsraum auch die gemeinschaftlichen Funktionen des Wohnheims. Im Obergeschoss liegen die Räumlichkeiten für die Verwaltung. Die beiden äußeren Baukörper beherbergen pro Geschoss jeweils eine Hausgemeinschaft. Die Freiräume sind in öffentliche, halböffentliche und private Bereiche zониert. Es gibt eigene Wege für demente Bewohner:innen, aber auch Gemeinschaftsgärten mit Hochbeeten, Obstbäumen sowie private Freiflächen, die Wohnräumen zugeordnet sind. Großer Wert wurde sowohl auf die Sichtbeziehungen im Haus auch auf jene die Umgebung gelegt. Von den privaten Zimmern, den gemeinschaftlichen Innenräumen und den gedeckten Freibereichen eröffnen sich die Blicke ins Freie und zwar auch dann, wenn man nur mehr eingeschränkt mobil ist. Die Kinderbetreuungseinrichtungen und die Krabbelgruppe sind zum Garten hin orientiert und lassen durch die große Verglasung



© tschinkersten



© tschinkersten



© tschinkersten

## HENN – Multifunktionales Zentrum der Generationen

das Äußere mit dem Inneren verschmelzen. Die Gangbereiche sind in Sitznischen und Spielecken aufgelöst und schaffen zusätzliche Aufenthalts- und Spielzonen. Im Erscheinungsbild sind das Kinder- und das Altenhaus klar voneinander geschieden. Während ersteres mit einer weißen Putzfassade, in der Rundfenster wie aufsteigende Seifenblasen spielerisch eingefügt sind, besitzt, verkleidet den Seniorentrakt eine vertikale Holzschalung. (Text: Roman Höllbacher nach einem Text der Architekten)

### DATENBLATT

Architektur: MEGATABS architekten (Daniel Hora)  
 Bauherrschaft: Gemeinde Henndorf am Wallersee  
 Tragwerksplanung: HFZ Ziviltechniker GmbH  
 örtliche Bauaufsicht: Bernhard Nutzenberger  
 Fotografie: tschinkersten fotografie

Maßnahme: Erweiterung, Neubau  
 Funktion: Gemischte Nutzung

Wettbewerb: 11/2018 - 01/2019  
 Planung: 06/2019  
 Ausführung: 04/2021 - 11/2022

Grundstücksfläche: 18.345 m<sup>2</sup>  
 Bruttogeschossfläche: 5.600 m<sup>2</sup>  
 Nutzfläche: 4.800 m<sup>2</sup>  
 Bebaute Fläche: 3.050 m<sup>2</sup>  
 Umbauter Raum: 25.300 m<sup>3</sup>  
 Baukosten: 19,0 Mio EUR

### NACHHALTIGKEIT

Heizwärmebedarf: 39,2 kWh/m<sup>2</sup>a (Energieausweis)  
 Endenergiebedarf: 93,9 kWh/m<sup>2</sup>a (Energieausweis)  
 Primärenergiebedarf: 178,5 kWh/m<sup>2</sup>a (Energieausweis)  
 Außeninduzierter Kühlbedarf: 40,3 kWh/m<sup>2</sup>a (Energieausweis)  
 Energiesysteme: Geothermie, Lüftungsanlage mit Wärmerückgewinnung, Photovoltaik  
 Materialwahl: Stahlbeton, Überwiegende Verwendung von HFKW-freien Dämmstoffen,  
 Vermeidung von PVC für Fenster, Türen, Vermeidung von PVC im Innenausbau



© tschinkersten



© tschinkersten



© tschinkersten

## HENN – Multifunktionales Zentrum der Generationen

### RAUMPROGRAMM

Der mittlere Baukörper beherbergt sämtliche zentrale und gemeinschaftliche Funktionen des Wohnheims: Haupteingang sowie das Tageszentrum im EG, Verwaltung und Nebenräume im OG.

In den beiden äußeren Baukörpern befindet sich pro Geschöß jeweils eine Hausgemeinschaft. Das Herzstück einer jeden Hausgemeinschaft bildet die zentrale Wohnküche die jeweils über 2 großzügige Terrassen verfügt. Um sie gruppieren sich die Wohneinheiten, die sich in alle Himmelsrichtungen orientieren.

### AUSZEICHNUNGEN

BIG SEE Architecture Award 2023 - <https://bigsee.eu/henn/>



© tschinkersten



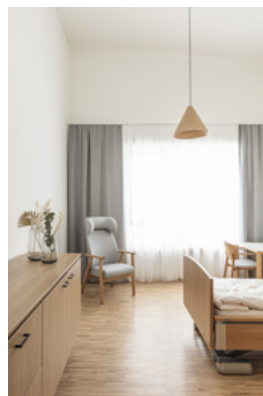
© tschinkersten



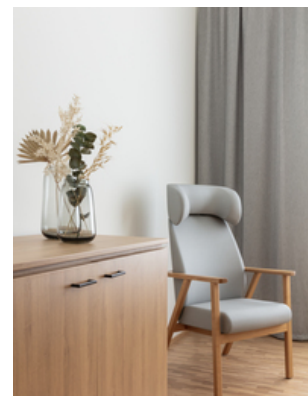
© tschinkersten



© tschinkersten



© tschinkersten



© tschinkersten

## HENN – Multifunktionales Zentrum der Generationen



© tschinkersten



© tschinkersten



© tschinkersten



© tschinkersten



© tschinkersten



© tschinkersten



© tschinkersten

**HENN – Multifunktionales Zentrum der Generationen**



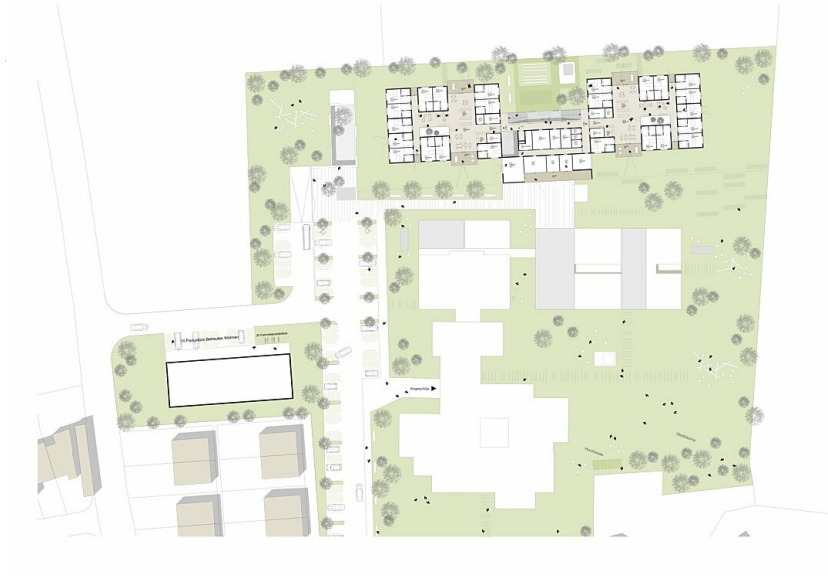
Lageplan



Grundriss EG



**HENN – Multifunktionales Zentrum der Generationen**



Grundriss OG



Ansicht 1



Ansicht 2