



© Kurt Kuball

Ein neuer Baukörper wächst aus der Tradition der historischen Ordnung heraus und ist dennoch eine völlige Neuinterpretation. Der Zubau SAL dient als räumliche Erweiterung und Ergänzung zum bestehenden Wohnhaus, das sich in einem von traditionellen Baukörpern mit Sattel- und Walmdächern geprägten Dorf befindet. Im Erdgeschoß sind die Funktionen Wohnen und Essen untergebracht und im Untergeschoß ein multifunktionaler Raum, der als Weinkeller und Ruhebereich dient und mittels einer Pivottüre flexibel genutzt werden kann. (Text: Architekten)

## Zubau SAL

Kärnten, Österreich

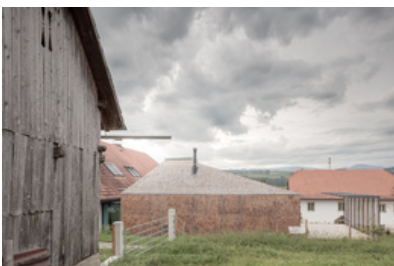
ARCHITEKTUR  
**spado architects**

TRAGWERKSPLANUNG  
**Lackner | Egger Bauingenieure**

FERTIGSTELLUNG  
**2020**

SAMMLUNG  
**Architektur Haus Kärnten**

PUBLIKATIONSdatum  
**18. September 2023**



© Kurt Kuball



© Kurt Kuball



© Kurt Kuball

**Zubau SAL**

## DATENBLATT

Architektur: spado architects (Harald Weber, Hannes Schienegger)

Tragwerksplanung: Lackner | Egger Bauingenieure (Markus Lackner, Markus Egger)

Fotografie: Kurt Kuball

Maßnahme: Erweiterung

Funktion: Einfamilienhaus

Fertigstellung: 2020

## NACHHALTIGKEIT

Materialwahl: Mischbau, Überwiegende Verwendung von HFKW-freien Dämmstoffen, Vermeidung von PVC für Fenster, Türen, Vermeidung von PVC im Innenausbau

## AUSFÜHRENDE FIRMIEN:

Bau Sallinger GmbH, Einrichtungen R. C. Hoffmann, Elektro W. Ratschnig GmbH, Glasbau - Tech Zischka, Schatz Böden GmbH, Egger Installationen, Kuttinig GmbH, Fachhandel für Kaminöfen, Stölzl Metallbau GmbH, Malermeister Karl Pugganig, Radler Raumausstattung, Gruber-Sauna, Schindeldecker Hollerer, Schippel Stahl- und Alubau, Dachdeckerei – Spenglerei Franz Peschka, Tischlerei Oberascher, Tischlerei Konec, Zimmermeister Kandussi

## AUSZEICHNUNGEN

2022 BIG SEE Grand Prix Award



© Kurt Kuball



© Kurt Kuball



© Kurt Kuball

Zubau SAL



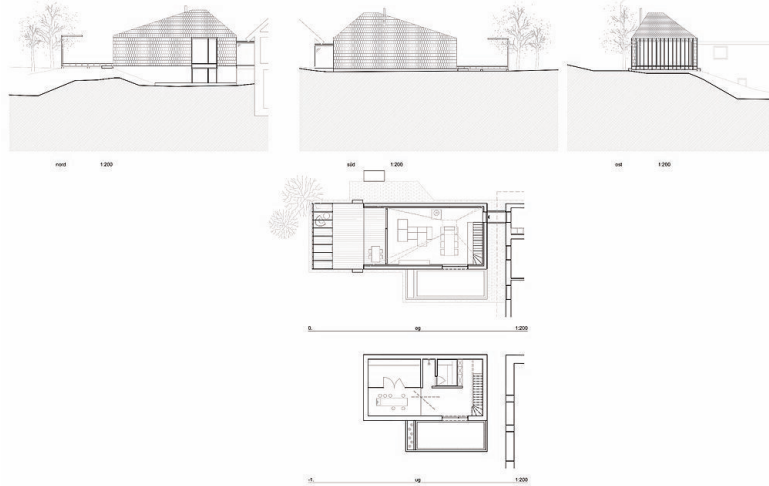
© Kurt Kuball



© Kurt Kuball



© Kurt Kuball



### Zubau SAL

Grundrisse, Ansichten