



© Erich Sinzinger

Das Konzept dieser drei, kleinen Häuser entstand aus einer transportfähigen, kompakten, modularen Größe von 9x3x3,5 m. Diese zu mietenden Module sind vielfältigbar und wurden als Einzelmodul (kleines Haus Erika für 2 Personen) und als Doppelmodul mit Zwischentool (großes Haus Rosa und Margarete für 4 Personen) geplant.

Die auf Einzelstützen aus Stahl (mit Punktfundamenten) getragenen Häuser wirken der Bodenversiegelung entgegen.

Die Holzhäuser wurden in einer Holzriegelbauweise, innen mit einer Verkleidung aus Fichtendreischichtplatten und außen Wand und Dach aus gehackten, naturbelassenen Lärchenholzschildeln, errichtet.

Der Innenraum wird durch großzügige Verglasungen nach Süden, ein Panoramafenster mit Sitz- bzw. Liegefläche vergrößert.

Eigene Biokläranlage vor Ort. Infrartheizpaneele und ein wärmender Kaminofen.
(Text: Architekten)

Gästehäuser Rosenholz

Plöschenberg 19,20,23
9071 Köttmannsdorf, Österreich

ARCHITEKTUR

Dornstädter Architekten

BAUHERRSCHAFT

Familie Dornstädter

TRAGWERKSPLANUNG

Klotzmann ZT GmbH

FERTIGSTELLUNG

2022

SAMMLUNG

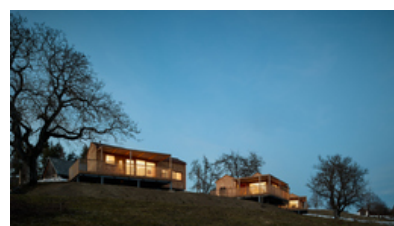
Architektur Haus Kärnten

PUBLIKATIONSdatum

5. September 2023



© Erich Sinzinger



© Erich Sinzinger



© Erich Sinzinger

Gästehäuser Rosenholz

DATENBLATT

Architektur: Dornstädter Architekten
Mitarbeit Architektur: Oliver und Bettina Dornstädter
Bauherrschaft: Familie Dornstädter
Tragwerksplanung: Klotzmann ZT GmbH
Fotografie: Erich Sinzinger

Maßnahme: Neubau
Funktion: Hotel und Gastronomie

Planung: 01/2021 - 08/2021
Ausführung: 10/2021 - 12/2022

Grundstücksfläche: 1.500 m²
Nutzfläche: 120 m²
Haus Erika: 22m² + 18m² Terrasse, Haus Margarete + Rosa: 53m² + 27m² Terrasse

NACHHALTIGKEIT

Materialwahl: Holzbau

AUSFÜHRENDE FIRMAN:

Holzbau Gasser GmbH; Elektrotechnik Kropiunik; SHM GmbH; Fassade Zippusch GmbH



© Erich Sinzinger



© Erich Sinzinger



© Erich Sinzinger

Gästehäuser Rosenholz



© Erich Sinzinger



© Erich Sinzinger



© Erich Sinzinger



© Erich Sinzinger

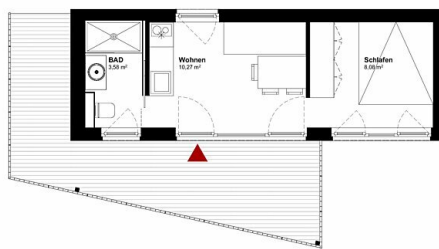


© Erich Sinzinger

Gästehäuser Rosenholz



Lageplan

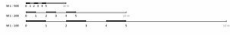
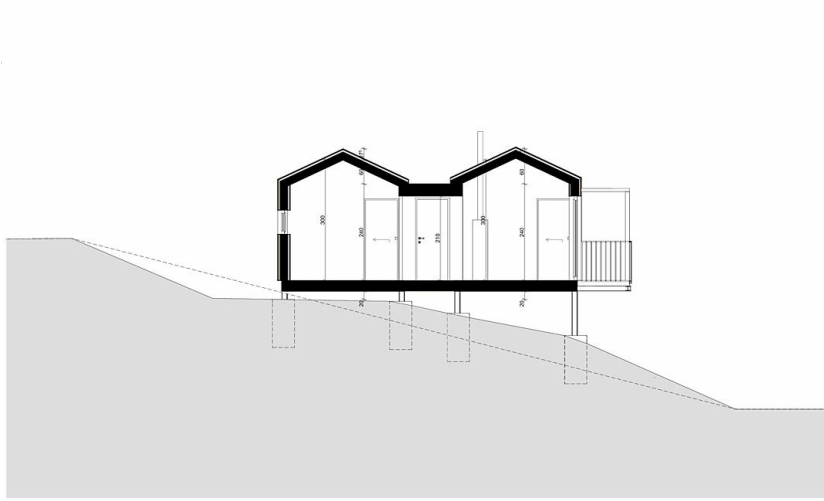


Grundriss Erika



Grundriss Rosa und Margarete

Gästehäuser Rosenholz



ROSENHOLZ - 3 Gästehäuser am Plöschenberg
Querschnitt Rosa, Margarete 1:50

Querschnitt Rosa und Margarete