



© Christian Brandstätter

## Neues im Dorfzentrum

, Österreich

ARCHITEKTUR

**Lendarchitektur**

**Scheiberlammer Architekten**

BAUHERRSCHAFT

**AMRE Ges.m.b.H.**

TRAGWERKSPLANUNG

**Lackner | Egger Bauingenieure**

FERTIGSTELLUNG

**2023**

SAMMLUNG

**Architektur Haus Kärnten**

PUBLIKATIONSdatum

**13. Oktober 2023**



Landflucht, Leerstand und verwaiste Ortskerne prägen weite Teile des peripheren ländlichen Raumes. Die kleinen Betriebsstätten, welche einst Marktplätze und Gassen mit Leben erfüllten, stehen inzwischen meist leer. Dadurch ging auch die wirtschaftliche Kraft zur Erhaltung der Ortskerne größtenteils verloren.

Die Belebung solcher Ortskerne ist also ein dringliches landläufiges Thema, das mit Weitblick geplant werden muss, um das baukulturell vererbte Gefüge der ländlichen Siedlungsräume zu pflegen und zu erhalten. Die Aufgabenstellung sieht vor, den Ort im Umfeld der Kirche und des Pfarrhofes mit einer Arztpraxis und generationenübergreifenden Wohnfunktionen aufzuwerten.

Ziel ist es, zentralörtliche Funktionen wie die medizinische Versorgung sicherzustellen und zu den bereits bestehenden Einrichtungen durch flankierende Maßnahmen einen lebenswerten öffentlichen Raum zur Verfügung zu stellen.

Im gegebenen Fall bestand die Möglichkeit, im Bereich der Kirche und des Pfarrhofes durch das Zufügen weiterer Baukörper einen Pfarrplatz zu bilden. Eine Praxis und ein zentrumsnaher Wohnbau – adaptierbar für betreutes Wohnen – entstehen in zeitgemäßer Qualität. Eine funktionelle Verdichtung und Belebung wird somit generiert. Die beiden neuen Baukörper bilden einen ruhigen, nahezu orthogonalen Ortsraum mit hoher Aufenthaltsqualität.

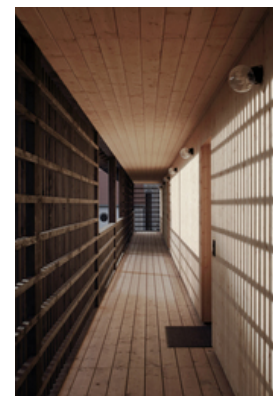
Die Architektursprache und die Materialien sind klar und einfach. Die sichtbar gemachten Holzstrukturen der Fassaden entsprechen dem materialkonformen Konstruktionsraster, welches an die Jahrhunderte alte Bautradition der waldreichen Region anschließt. (Text: Architekt:innen)



© Christian Brandstätter



© Christian Brandstätter



© Christian Brandstätter

## Neues im Dorfzentrum

### DATENBLATT

Architektur: Lendarchitektur (Markus Klaura, Sebastian Horvath), Scheiberlammer  
Architekten (Yvonne Lammer, Michael Lammer)  
Bauherrschaft: AMRE Ges.m.b.H.  
Tragwerksplanung: Lackner | Egger Bauingenieure (Markus Lackner, Markus Egger)  
Fotografie: Christian Brandstätter

Maßnahme: Neubau  
Funktion: Gemischte Nutzung

Fertigstellung: 06/2023

### NACHHALTIGKEIT

Energiesysteme: Fernwärme  
Materialwahl: Holzbau

### AUSZEICHNUNGEN

Holzbaupreis Steiermark 2023, Preisträger  
Holzbaupreis Kärnten 2023, Auszeichnung

### WEITERE TEXTE

Jurytext Holzbaupreis Steiermark 2023, newroom, Freitag, 22. September 2023



© Christian Brandstätter



© Christian Brandstätter



© Christian Brandstätter

Neues im Dorfzentrum



© Christian Brandstätter

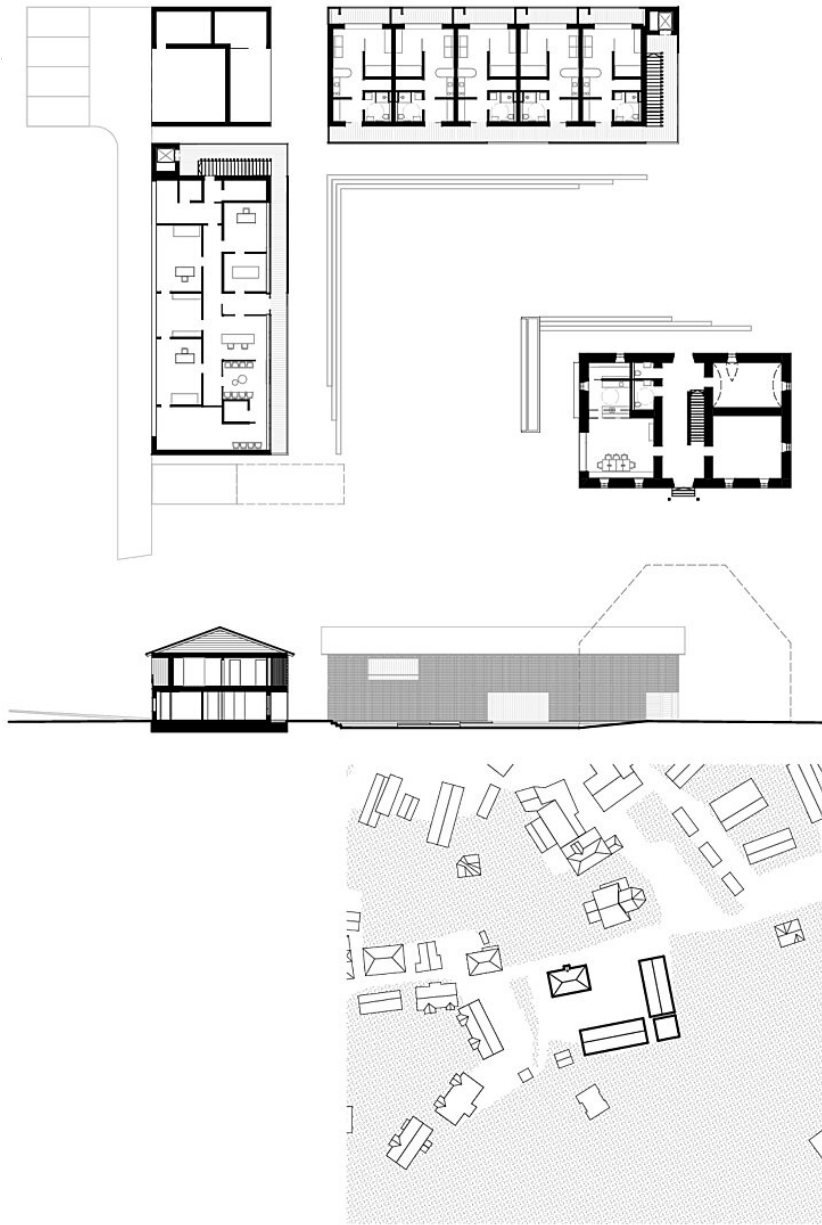


© Christian Brandstätter



© Christian Brandstätter

Neues im Dorfzentrum



Lageplan, Grundriss, Schnitt, Ansicht