



© Kurt Hörbst

Das Forum OED ist ein multifunktionales Zentrum für den Stadtteil Oed im Südwesten von Linz: Ziel war es, einen urbanen Raum mit hoher Aufenthaltsqualität zu etablieren. Das über die Jahrzehnte immer dichter bebaute Wohngebiet sollte ein längst überfälliges Zentrum erhalten, um die Identifikation mit dem Wohnort und die sozialen Strukturen zu stärken. Das Projekt besteht aus drei frei stehenden Häusern. Jeweils ausgeführt mit einem eingeschossigen Gewerbesockel und darüber zurückspringenden Wohngeschossen bilden sie ein zusammenhängendes Ensemble. Die Häuser umschließen gemeinsam mit der bestehenden Albert Schöpf Siedlung und einem Restaurantgebäude einen nahezu rechteckigen Platz. Dieser ist zentraler Teil des Projekts und bildet eine für den Stadtteil wichtige Verbindung quer über die Europastraße. Knicke entlang der mehrgeschossigen Baukörper kontrastieren die strenge geometrische Form des Platzes. Die drei Häuser sind in ihrer Geschossigkeit abgestuft. Im Sockelbereich sind Betonfertigteilelemente als Fassade vorgesetzt, die Wohngeschosse darüber sind verputzt.

Das Projekt wurde als geförderter Wohnbau errichtet und unterliegt somit den Kriterien der oberösterreichischen Wohnbauförderung. Die rund 146 Mietwohnungen in den Obergeschossen verfügen über zwei bis vier Räume mit 50 bis 85 m² Wohnfläche. Gemeinschaftsräume mit Küchenzeile, Waschmaschinen, Trockner und Spielmöglichkeiten für Kinder sowie eine begrünte Dachterrasse zur gemeinsamen Nutzung stehen den Mieter:innen zur Verfügung.

Geschützte Rücksprünge in der Fassade, sogenannte „Stadtloggien“, bilden die Zugänge für die Wohnhäuser. Ebenfalls im Erdgeschoss sind Fahrradabstellräume, Kinderwagen- und Müllräume gut erreichbar positioniert. Für räumliche Qualität und ausreichend Belichtung der innenliegenden Stiegenhäuser und Erschließungsgänge sorgen großzügige, geschossweise versetzte Lufträume sowie Dachflächenfenster.

Da die urbane Außenraumgestaltung die Möglichkeiten von Kinderspielplätzen einschränkt und der zugewiesene Kinderspielbereich am Nachbargrundstück ausgewiesen ist, wurden im ersten Obergeschoss gedeckte Spielbereiche im Innenraum geplant. Diese stehen in Verbindung mit den Allgemeinfunktionen wie

Stadtteilzentrum Forum OED

Europastraße 12
4020 Linz, Österreich

ARCHITEKTUR

**mia2 Architektur
studio uek**

BAUHERRSCHAFT

**WAG Wohnungsanlagen
Gesellschaft m.b.H.**

TRAGWERKSPLANUNG

**Helmut Schiebel
Martin Palzer**

LANDSCHAFTSARCHITEKTUR

rajek barosch landschaftsarchitektur

FERTIGSTELLUNG

2022

SAMMLUNG

afo architekturforum oberösterreich

PUBLIKATIONSdatum

22. September 2023



© Kurt Hörbst



© Kurt Hörbst



© Kurt Hörbst

Stadtteilzentrum Forum OED

Waschküche und Trockenraum. So haben die Eltern während der Hausarbeit die spielenden Kinder im Auge und können sozialen Austausch pflegen. Diesen Mehrzweckräumen ist jeweils ein Außenbereich auf den Dächern der Gewerbeflächen zugeordnet. (Text: Architekt:innen, bearbeitet)

DATENBLATT

Architektur: mia2 Architektur (Gunar Wilhelm, Sandra Gnigler), studio uek

Bauherrschaft: WAG Wohnungsanlagen Gesellschaft m.b.H.

Tragwerksplanung: Helmut Schiebel, Martin Palzer

Landschaftsarchitektur: rajek barosch landschaftsarchitektur (Isolde Rajek, Oliver Barosch)

Fotografie: Kurt Hörbst

Maßnahme: Neubau

Funktion: Gemischte Nutzung

Wettbewerb: 12/2015

Ausführung: 11/2017 - 08/2022

Grundstücksfläche: 16.100 m²

Bruttogeschossfläche: 19.350 m²

Nutzfläche: 14.500 m²

Bebaute Fläche: 5.300 m²

Umbauter Raum: 75.700 m³

NACHHALTIGKEIT

Energiesysteme: Fernwärme, Lüftungsanlage mit Wärmerückgewinnung

Materialwahl: Stahlbeton, Vermeidung von PVC im Innenausbau, Ziegelbau

RAUMPROGRAMM

Geförderte Mietwohnungen mit Gewerbe in den Sockelzonen

AUSZEICHNUNGEN

Preisträger European 13 (studio UEK)

Nominierung Bauherrenpreis 2023

In nextroom dokumentiert:

ZV-Bauherrenpreis 2023, Nominierung



© Kurt Hörbst



© Kurt Hörbst



© Kurt Hörbst

Stadtteilzentrum Forum OED



© Kurt Hörbst



© Kurt Hörbst



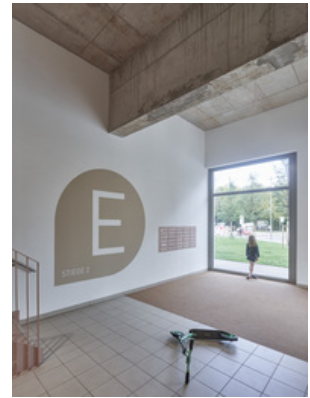
© Kurt Hörbst



© Kurt Hörbst

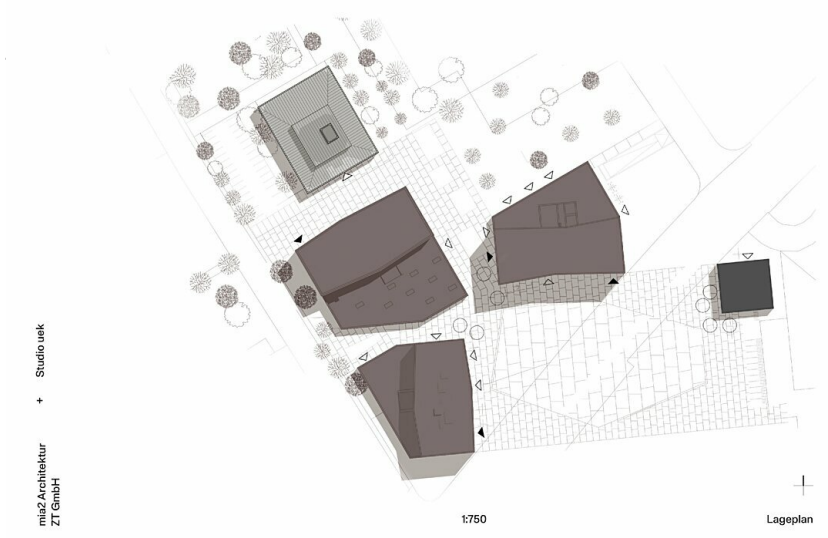


© Kurt Hörbst



© Kurt Hörbst

Stadtteilzentrum Forum OED



Lageplan



Schwarzplan

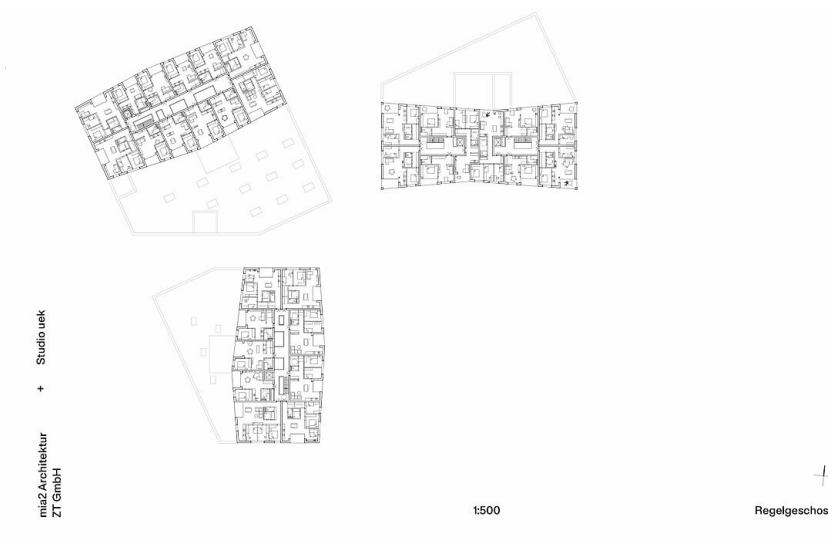


Grundriss EG

Stadtteilzentrum Forum OED



Grundriss OG1



Grundriss RG