



© Albrecht Imanuel Schnabel

Durch die Neuorganisation und Zusammenlegung der Kindergärten Flachau und Reitdorf zu einem Standort, wurde die bestehende Volksschule ausgelagert und der Bestand für die neue Nutzung adaptiert und umstrukturiert, sowie mit einem zweigeschossigen Holzbau erweitert. Dieser zioniert das Grundstück in Ankommen und in differenzierte Außenbereiche (befestigt und unbefestigt) und wird mittels Übergang an das Bestandsgebäude verbunden. Die neu organisierten Gruppenräume werden gleichwertig Richtung Süden organisiert und mittels zusätzlichen Raumangebot (Bewegungsräume, Essbereiche, Ruhe- und Rückzugsbereiche im Dachgeschoss) ergänzt. Eine vorgelagerte, gedeckte Veranden-Terrassenkonstruktion erweitert dabei die Gruppenräume nach Außen und bildet die Schnittstelle in den Garten.

Der in allen Bereichen sichtbar konstruktive Holzbau generiert mit entsprechenden Oberflächen und Mobiliar eine Atmosphäre des Wohlfühlens und Vertrauens und bietet Rückhalt für die sozialen Kontakte der Kleinsten unserer Gesellschaft. Die Transparenz zwischen den Räumen stärkt die Blickbeziehungen und vermittelt eine Zusammengehörigkeit über die Gruppenbildung hinaus. (Text: Architekt)

Haus der elementaren Bildung Reitdorf

Kreuzmoosstraße 4
5542 Flachau - Reitdorf, Österreich

ARCHITEKTUR
LP architektur

BAUHERRSCHAFT
Gemeinde Flachau

TRAGWERKSPLANUNG
Gruber ZT

ÖRTLICHE BAUAUFSICHT
auzeitplan Baumanagement GmbH

FERTIGSTELLUNG
2022

SAMMLUNG
Initiative Architektur

PUBLIKATIONSdatum
25. Oktober 2023



© Albrecht Imanuel Schnabel



© Albrecht Imanuel Schnabel



© Albrecht Imanuel Schnabel

Haus der elementaren Bildung Reitdorf

DATENBLATT

Architektur: LP architektur (Tom Lechner)
 Mitarbeit Architektur: Manfred Schitter
 Bauherrschaft: Gemeinde Flachau
 Tragwerksplanung: Gruber ZT
 örtliche Bauaufsicht: bauzeitplan Baumanagement GmbH
 Mitarbeit ÖBA: Wolfgang Reiter
 Bauphysik: DI Graml Ziviltechnik
 Brandschutz: Golser Technisches Büro GmbH
 Fotografie: Albrecht Imanuel Schnabel

Haustechnik: Johannes Hasenauer Technisches Büro GmbH
 Elektrotechnik: e+ engineering Ingenieurbüro Sieberer GmbH
 Geotechnik: mjp Ziviltechniker GmbH
 Kulturtechnik: Ingenieurbüro Weinberger GmbH

Maßnahme: Erweiterung, Neubau
 Funktion: Bildung

Planung: 10/2020
 Ausführung: 02/2022 - 09/2022

Grundstücksfläche: 2.200 m²
 Bruttogeschossfläche: 1.396 m²
 Bebaute Fläche: 695 m²

NACHHALTIGKEIT

Energiesysteme: Fernwärme, Photovoltaik
 Materialwahl: Holzbau, Überwiegende Verwendung von Dämmstoffen aus nachwachsenden Rohstoffen, Vermeidung von PVC für Fenster, Türen, Vermeidung von PVC im Innenausbau

AUSFÜHRENDE FIRMIEN:

Holzbau: Innovaholz GmbH, Niedernfritz; Baumeister: Heinrich Bau GmbH, Lend;
 Schlosser: Gruber-Hofer Metalltechnik GmbH, Altenmarkt/Pg.; Heizung/Sanitär:
 Alfred Vorderegger Ges.m.b.H. & CoKG, Flachau; Maler: Color Laiminger, Flachau;



© Albrecht Imanuel Schnabel



© Albrecht Imanuel Schnabel



© Albrecht Imanuel Schnabel

**Haus der elementaren Bildung
Reitdorf**

Dachdecker/Spengler: Flachau Dach GmbH, Flachau

AUSZEICHNUNGEN

BIG SEE Architecture Award 2023

BIG SEE Architecture Award - Grand Prix 2023



© Albrecht Imanuel Schnabel



© Albrecht Imanuel Schnabel

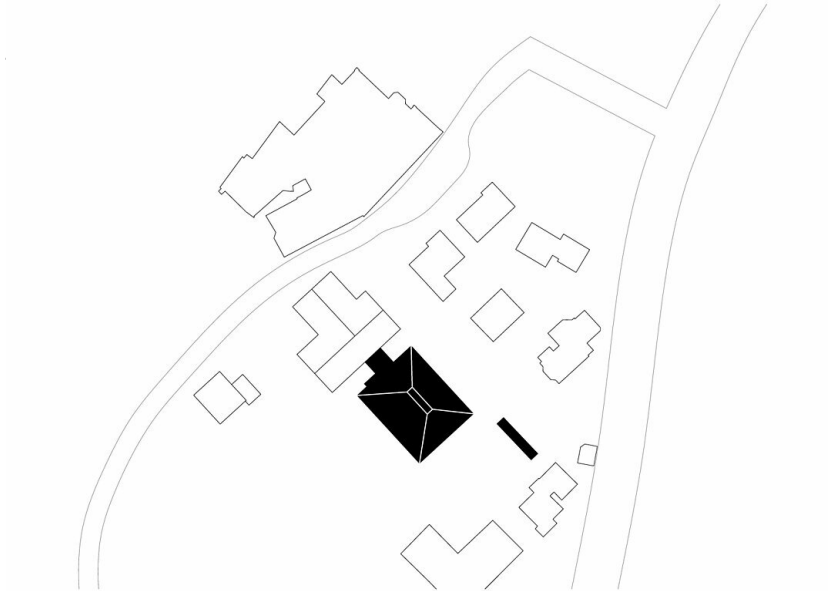


© Albrecht Imanuel Schnabel



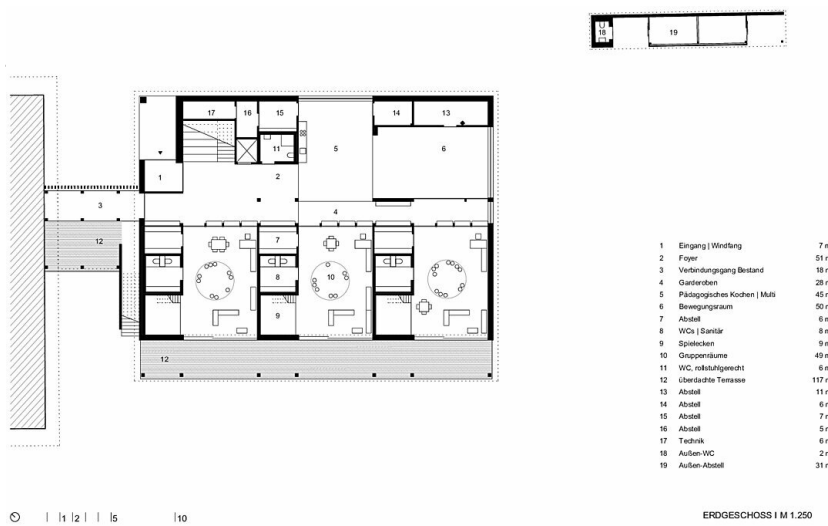
© Albrecht Imanuel Schnabel

Haus der elementaren Bildung
Reitdorf



LAGEPLAN | M 1.1000

Lageplan



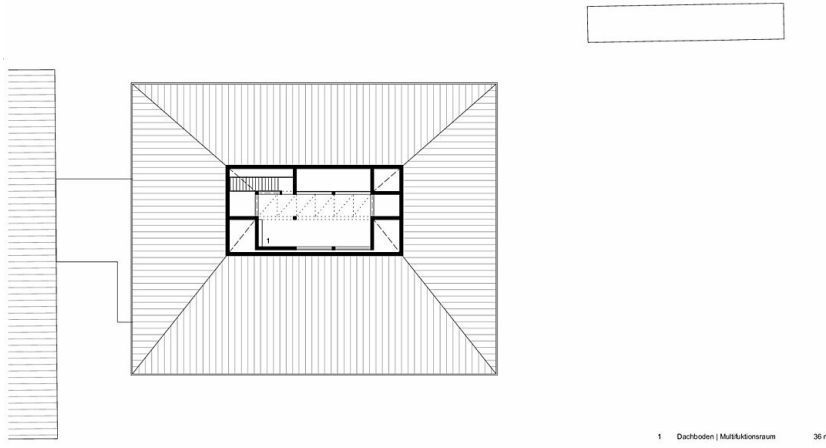
ERDGESCHOSS | M 1.250

Grundriss EG



OBERGESCHOSS | M 1.250

Grundriss OG

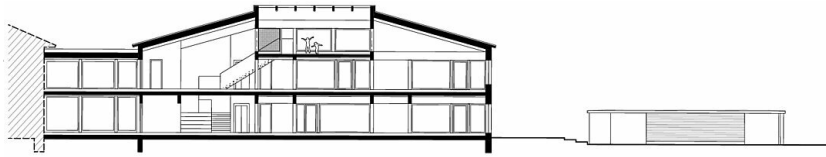


Haus der elementaren Bildung
Reitdorf

○ | 11 | 12 | 15 | 110

DACHGESCHOSS I M 1:250

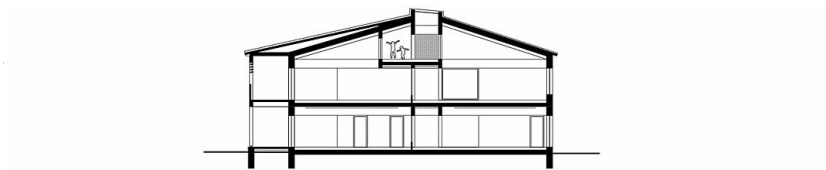
Grundriss DG



| 11 | 12 | 15 | 110

SCHNITT LÄNGS I M 1:250

Längsschnitt



| 11 | 12 | 15 | 110

SCHNITT QUER I M 1:250

Querschnitt