



© Kurt Hörbst

Der durch Rundungen weiche, polygonale Grundriss folgt den Straßenkanten und umschließt zwei begrünte Innenhöfe. Die dunkle Metallfassade ist Hintergrund für die formbildenden Eichenlamellen und bildet einen starken Kontrast zum durch die Verglasungen sichtbaren, hell lasierten Holzbau im Inneren.

Über der Tiefgarage umschließt die vierstöckige Holzskelettkonstruktion aus BSH-Stützen und Trägern die Sichtbeton-Treppenhäuser. Passend dazu sind auch die Decken und die Außenwände aus Holz. Eine Pfosten-Riegel-Fassade aus Holz umrahmt die Glasflächen. Die konstruktive und ästhetische Betonung des Baustoffes Holz nimmt Bezug auf die hochwertigen Massivholz-Möbelprodukte, für die Team 7 weltweit bekannt ist. Die Holzriegelwände sind im Innenhof mit einer stehenden Eichenschalung verkleidet. Straßenseitig bildet eine Aluminium-Stehfalzfassade den konstruktiven Holzschutz. Hier übernehmen die Wartungsbalkone und die vorgehängten Eichenlamellen einen wesentlichen Anteil des Sonnenschutzes.

Die raumbildenden Elemente aus natürlichen Materialien wie Linoleumböden und Wandverkleidungen aus Wollstoff sind in dunklem Grau gehalten und bilden einen Kontrast zu den hauseigenen Möbeln in Eiche. Die abgehängte Decke aus weiß lasierten Tannenholzleisten erfüllt die hohen akustischen Anforderungen und ergänzt den hellen Holzskelettbau. Die Innentüren in massiver Eiche und die Stiegegeländer aus Schwarzstahl setzen das durchgehend ruhige Farbkonzept auch in den Sichtbetonstiegehäusern fort.

Unten dicht und üppig, wird die Bepflanzung den natürlichen Vegetationszonen folgend nach oben hin rauer und lichter. Das Erdgeschoss stellt den gemäßigten Laubmischwald dar, im Obergeschoss finden sich Nadelgehölze der alpinen Berglandschaft. Die Dächer stellen mit der extensiven Begrünung einen Bezug zur Baumgrenze her. (Text: Architekten, bearbeitet)

Team 7 Welt

Team-7-Platz 1

4910 Ried im Innkreis, Österreich

ARCHITEKTUR

Matulik Architekten

BAUHERRSCHAFT

Team 7 Natürlich Wohnen GmbH

TRAGWERKSPLANUNG

DI Weilhartner ZT GmbH

LANDSCHAFTSARCHITEKTUR

DnD Landschaftsplanung

FERTIGSTELLUNG

2023

SAMMLUNG

afo architekturforum oberösterreich

PUBLIKATIONSDATUM

25. Oktober 2023



© Kurt Hörbst



© Kurt Hörbst



© Kurt Hörbst

Team 7 Welt

DATENBLATT

Architektur: Matulik Architekten

Bauherrschaft: Team 7 Natürlich Wohnen GmbH

Tragwerksplanung: DI Weihartner ZT GmbH

Landschaftsarchitektur: DnD Landschaftsplanung (Anna Detzlhofer, Sabine Dessovic)

Bauphysik, Raumakustik: Spektrum (Karl Torghele)

Brandschutz: IBS - Technisches Büro GmbH

Fotografie: Kurt Hörbst

Haustechnik: Ing. Anton Tonninger

Elektro: FEP Fuchs Elektoplanung GmbH

Innenarchitektur: Matulik Architekten und Team 7

Energiekonzept: Ener Plan GmbH

Kulturtechnik: Ingenieurbüro Burgstaller

Funktion: Industrie und Gewerbe

Planung: 09/2020

Ausführung: 07/2021 - 08/2023

Grundstücksfläche: 5.336 m²

Nutzfläche: 6.100 m²

Bebaute Fläche: 2.227 m²

NACHHALTIGKEIT

Ökologische Materialwahl:

Umfangreiche Verwendung des Baustoffes Holz. 1000 Festmeter der insgesamt verbauten 5.500 Festmeter Rundholz stammen aus firmeneigenem Wald, der Rest aus regionalen Beständen.

Materialwahl insgesamt unter ökologischen Kriterien, natürliche und recycelbare Materialien von regionalen Partnern mit kurzen Lieferwegen. Offenporige Holzoberflächen, Linoleum und Lehm-Kasein-Böden sorgen für gesundes Raumklima. Dämmmaterialien: Perlite und Zellulose; Schalldämpfung: Akustikvliese aus Schafwolle;

Low-Tech-Klimakonzept:



© Kurt Hörbst



© Kurt Hörbst



© Kurt Hörbst

Team 7 Welt

Dank natürlicher Verschattung, Vordächern, Sonnenschutzscreens und selbstgebauten Sonnenschutzlamellen kommt das Gebäude ohne Klimaanlage aus; Fußbodenheizung je nach Bedarf für Beheizung oder Kühlung; intelligente Fensterlüftung in den Bürogeschossen für Nachtabkühlung. Das Gebäude nutzt die Kühlenergie aus einem Becken der Sprinkleranlage. Fensterlüftung, Beleuchtung und Verschattung können von den Nutzer:innen individuell gesteuert werden. Bäume zur Beschattung der Räume im Erdgeschoss, begrünte Dächer und kühlende Innenhöfe ergänzen das Klimakonzept.

Heizwärmebedarf: 26,5 kWh/m²a (Energieausweis)

Endenergiebedarf: 67,8 kWh/m²a (Energieausweis)

Außeninduzierter Kühlbedarf: 22,4 kWh/m²a (Energieausweis)

Energiesysteme: Heizungsanlage aus biogenen Brennstoffen, Wärmepumpe

Materialwahl: Mischbau, Vermeidung von PVC für Fenster, Türen, Vermeidung von

PVC im Innenausbau, Überwiegende Verwendung von Dämmstoffen aus nachwachsenden Rohstoffen

AUSFÜHRENDE FIRMEN:

Bau Mayr GmbH; Wiehag GmbH; Markl Dachdeckerei Spenglerei GmbH; Unterfurner GmbH; Angerhofer GmbH; EBG GmbH; Sperer GmbH; Glas Krausmann GmbH; Tischlerei Grömmmer GmbH; Farbhaus; Tischlerei Winkler; Fox Boden GmbH; Josko GmbH; Wendl Metall Design & Technik GmbH; Karl Grossbötzl, Baumschulen und Gartengestaltung;



© Kurt Hörbst



© Kurt Hörbst



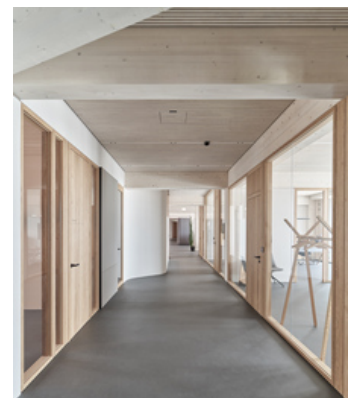
© Kurt Hörbst



© Kurt Hörbst



© Kurt Hörbst

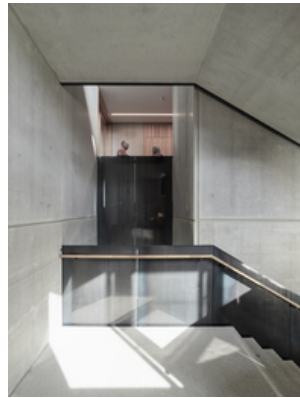


© Kurt Hörbst

Team 7 Welt



© Kurt Hörbst



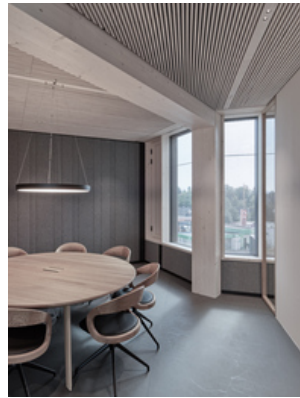
© Kurt Hörbst



© Kurt Hörbst



© Kurt Hörbst



© Kurt Hörbst



© Kurt Hörbst



© Kurt Hörbst



© Kurt Hörbst



© Kurt Hörbst



© Kurt Hörbst



© Kurt Hörbst



© Kurt Hörbst

Team 7 Welt



© Kurt Hörbst

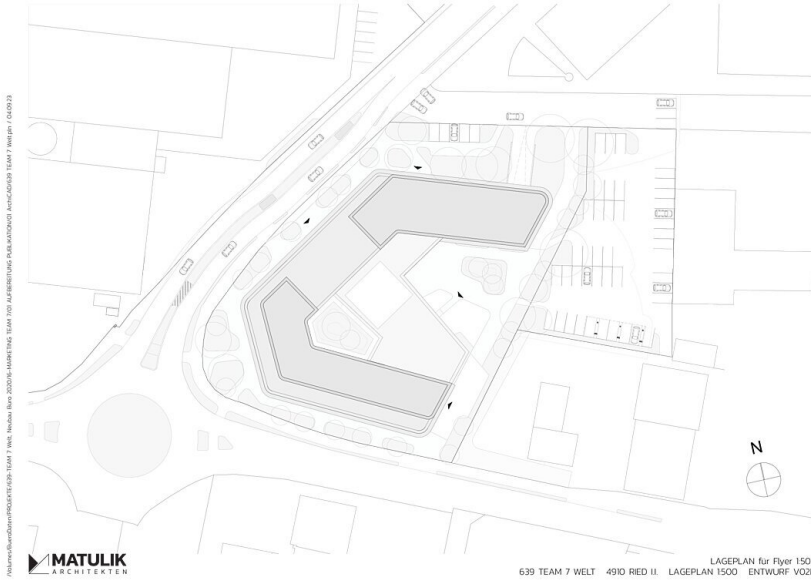


© Kurt Hörbst

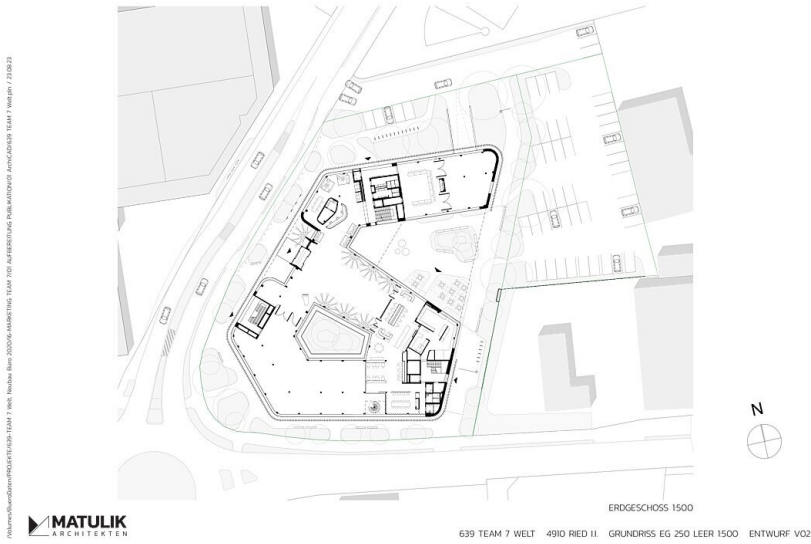


© Kurt Hörbst

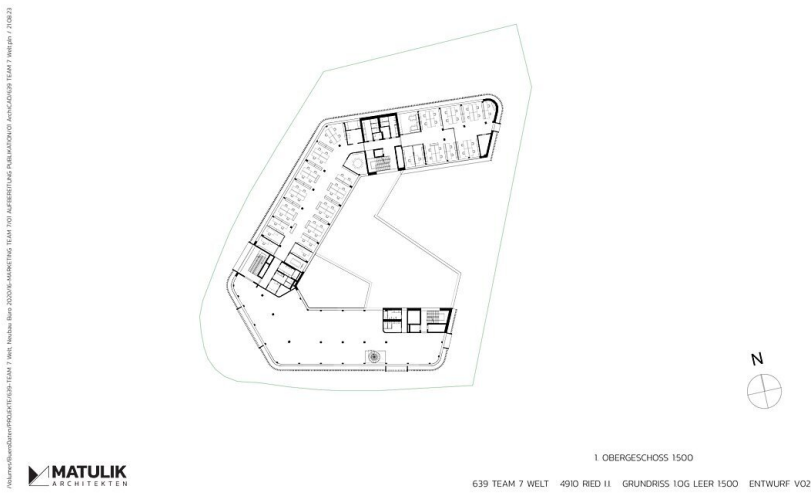
Team 7 Welt



Lageplan



Grundriss EG



Grundriss OG1

Team 7 Welt



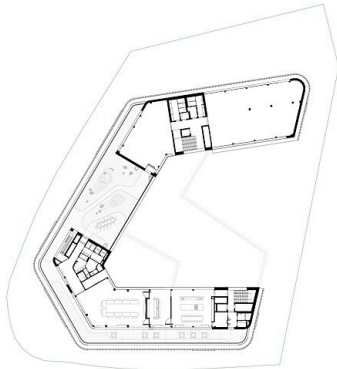
2 OBERGESCHOSS 1500

639 TEAM 7 WELT 4910 RIED II GRUNDRISS 2 OG LEER 1500 ENTWURF V02M

Grundriss OG2



© MATULIK ARCHITECTEN 2024. ALLE RECHTE RESERVIERT. DIESER PLAN IST EIN ARBEITSDOKUMENT UND DÜRFTE NICHT WIEDER VERBREITET WERDEN. FÜR WEITERE INFORMATIONEN BITTE KONTAKTIEREN SIE UNS. MATULIK ARCHITECTEN, RIEDERSTRASSE 11, 10559 BERLIN, TEL. +49 (0)30 2264 4300, WWW.MATULIK-ARCHITECTEN.DE



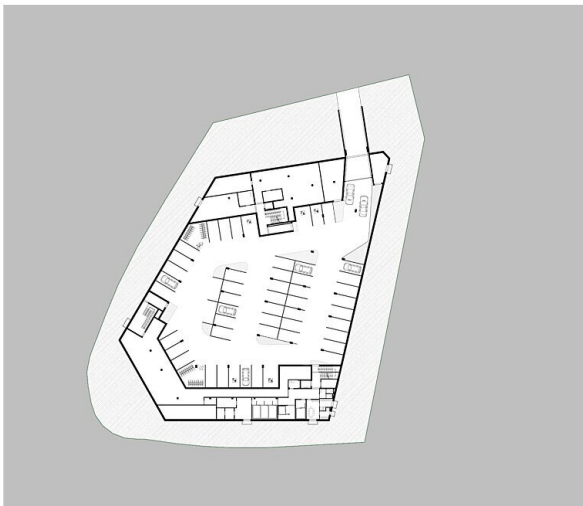
DACHGESCHOSS 1500

639 TEAM 7 WELT 4910 RIED II GRUNDRISS 3 OG LEER 1500 ENTWURF V02M

Grundriss DG



© MATULIK ARCHITECTEN 2024. ALLE RECHTE RESERVIERT. DIESER PLAN IST EIN ARBEITSDOKUMENT UND DÜRFTE NICHT WIEDER VERBREITET WERDEN. FÜR WEITERE INFORMATIONEN BITTE KONTAKTIEREN SIE UNS. MATULIK ARCHITECTEN, RIEDERSTRASSE 11, 10559 BERLIN, TEL. +49 (0)30 2264 4300, WWW.MATULIK-ARCHITECTEN.DE



UNTERGESCHOSS 1500

639 TEAM 7 WELT 4910 RIED II GRUNDRISS UG LEER 1500 ENTWURF V02M

Grundriss UG



© MATULIK ARCHITECTEN 2024. ALLE RECHTE RESERVIERT. DIESER PLAN IST EIN ARBEITSDOKUMENT UND DÜRFTE NICHT WIEDER VERBREITET WERDEN. FÜR WEITERE INFORMATIONEN BITTE KONTAKTIEREN SIE UNS. MATULIK ARCHITECTEN, RIEDERSTRASSE 11, 10559 BERLIN, TEL. +49 (0)30 2264 4300, WWW.MATULIK-ARCHITECTEN.DE

Team 7 Welt

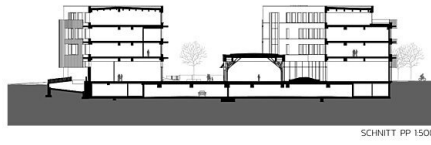


Foto: www.fotoarchitektur.de, Team 7 Welt, Berlin, 2006, 2007, 2008, 2009, 2010, 2011, 2012, 2013, 2014, 2015, 2016, 2017, 2018, 2019, 2020, 2021, 2022, 2023, 2024, 2025



639 TEAM 7 WELT 4910 RIED II SCHNITT PP 1500 ENTWURF V02M

Schnitt PP