



© Dominic Kummer

Das neue Kinderhaus Kreuzfeld bildet einen wichtigen Grundstein für die Quartiersentwicklung im Kreuzfeld Altach. Kindergarten und Kleinkindbetreuung sind unter einem gemeinsamen Dach versammelt – eine neue Mitte im Siedlungsgebiet, die als Ort der Begegnung über das Quartier hinausstrahlt. Der kompakte, zweigeschossige Baukörper wurde an den nördlichen Rand des Grundstücks gesetzt. So entsteht eine klare Zonierung in Ankunftsbereich mit Vorplatz, Kinderhaus und Spielplatz. Die Erschließung erfolgt über den südlich gelegenen Quartiersaufgang, der den Platz mit der zugehörigen Tiefgarage verbindet. Die Entflechtung der Verkehrsströme erlaubt ein geschütztes Kommen und Gehen der Kinder. Die Gestaltung des Außenraumes zeigt sich als harmonisches Spiel von geschwungenen Flächen mit unterschiedlichen Oberflächenstrukturen im Dialog mit neuen und bestehenden Gehölzen. Ergänzt wird die Komposition durch befestigte Wege und Flächen sowie kindergerechte Spielelemente. Unterschiedliche Hochstamm-bäume mit verschiedensten Laubstrukturen bringen den Kindern das abwechslungsreiche Spiel der Jahreszeiten näher.

Das Erdgeschoss wird über einen gedeckten Vorbereich und Windfang betreten und durch eine offene Erschließungs- und Kommunikationszone mit Verteilerfunktion in eine logische Abfolge gegliedert. Im Erdgeschoss befinden sich sämtliche Ess-, Bewegungs- und Schlafräume. Sie sind durch eine witterungsgeschützte Spielterrasse umfasst, die als Übergangsraum zwischen Innen und Außen vermittelt. Der große Bewegungsraum dient darüber hinaus als multifunktional nutzbarer Raum für das Quartier. Er lässt sich zum zentralen Platz hin öffnen und trägt somit zu dessen Lebendigkeit bei. Im Obergeschoss sind alle Gruppen der Kinderbetreuung



© Dominic Kummer



© Dominic Kummer



© Dominic Kummer

Kinderhaus Kreuzfeld

Vorarlberg, Österreich

ARCHITEKTUR

Innauer Matt Architekten

BAUHERRSCHAFT

Gemeinde Altach

TRAGWERKSPLANUNG

merz kley partner

ÖRTLICHE BAUAUFSICHT

BauProjektLeitung Paul Martin

LANDSCHAFTSARCHITEKTUR

Planstatt Senner

FERTIGSTELLUNG

2023

SAMMLUNG

Vorarlberger Architektur Institut

PUBLIKATIONSdatum

17. November 2023



Kinderhaus Kreuzfeld

gleichberechtigt auf einer Ebene organisiert. Die Gangfläche bietet ausreichend Bewegungsfläche und Platz für die Garderoben der Kinder. Der überhöhte Zentralraum mit Dachlaterne und der Luftraum mit Sichtverbindung zwischen Erd- und Obergeschoss erzeugen räumliche Großzügigkeit und unterstreichen den kommunikativen Charakter des Gebäudes. Auch im Obergeschoss erweitern vorgelagerte Terrassen den Innenraum und dienen als zusätzliches, witterungsgeschütztes Spielzimmer im Freien.

Das Kinderhaus tritt als hölzerner Pavillon mit einer spielerisch gegliederten Fassade in Erscheinung, die sich als direkter Ausdruck des konstruktiven Holzbaus manifestiert. Die Struktur des Baukörpers schiebt sich immer wieder nischenartig nach vor und erlangt so eine feine Leichtigkeit. Die Konzeption von Material und Gestaltung ist vom Wunsch nach Wohnlichkeit und Ruhe der Pädagog:innen und Kinder geprägt. Die Innenräume sind mit soliden, unbehandelten Holzoberflächen ausgekleidet und schaffen dadurch angenehme und großzügige Spielzimmer. In Kombination mit Vorhängen aus weichen Naturstoffen und robusten Terrazzoböden entsteht ein harmonisches Ganzes, das den kindlichen und pädagogischen Bedürfnissen umfassend gerecht wird. (Text: Architekten, bearbeitet)

DATENBLATT

Architektur: Innauer Matt Architekten (Markus Innauer, Sven Matt)
 Bauherrschaft: Gemeinde Altach
 Tragwerksplanung: merz kley partner (Konrad Merz, Gordian Kley)
 Landschaftsarchitektur: Planstatt Senner
 örtliche Bauaufsicht: BauProjektLeitung Paul Martin
 Bauphysik: Günter Meusburger
 Fotografie: Dominic Kummer

HSL-Planung: GMI Ing. Peter Messner GmbH, Dornbirn
 Elektroplanung: Ludwig Schneider Elektroplanung, Egg

Maßnahme: Neubau
 Funktion: Bildung

Planung: 05/2019
 Ausführung: 02/2021 - 01/2023

Nutzfläche: 1.182 m²



© Dominic Kummer



© Dominic Kummer



© Dominic Kummer

Kinderhaus Kreuzfeld

NACHHALTIGKEIT
Materialwahl: Holzbau

AUSZEICHNUNGEN
Vorarlberger Holzbaupreis 2023, Preisträger

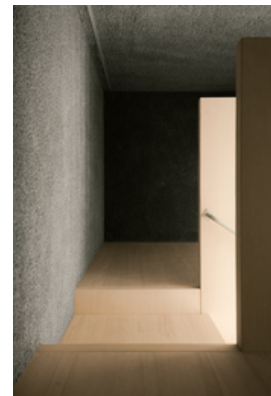
WEITERE TEXTE
Jurytext Vorarlberger Holzbaupreis 2023, newroom, Samstag, 15. Juli 2023



© Dominic Kummer



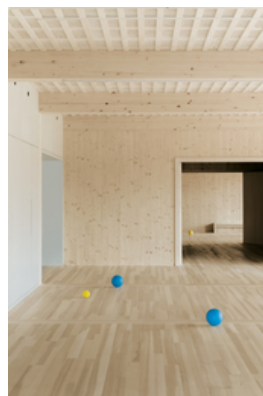
© Dominic Kummer



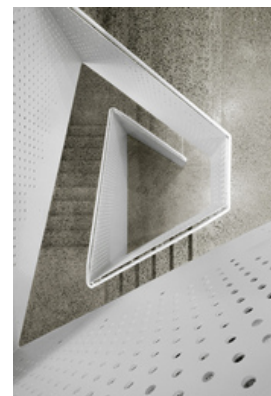
© Dominic Kummer



© Dominic Kummer



© Dominic Kummer



© Dominic Kummer

Kinderhaus Kreuzfeld



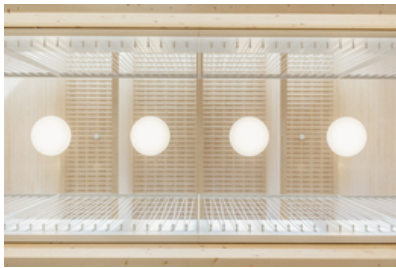
© Dominic Kummer



© Dominic Kummer



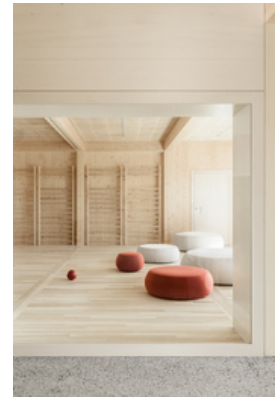
© Dominic Kummer



© Dominic Kummer



© Dominic Kummer



© Dominic Kummer

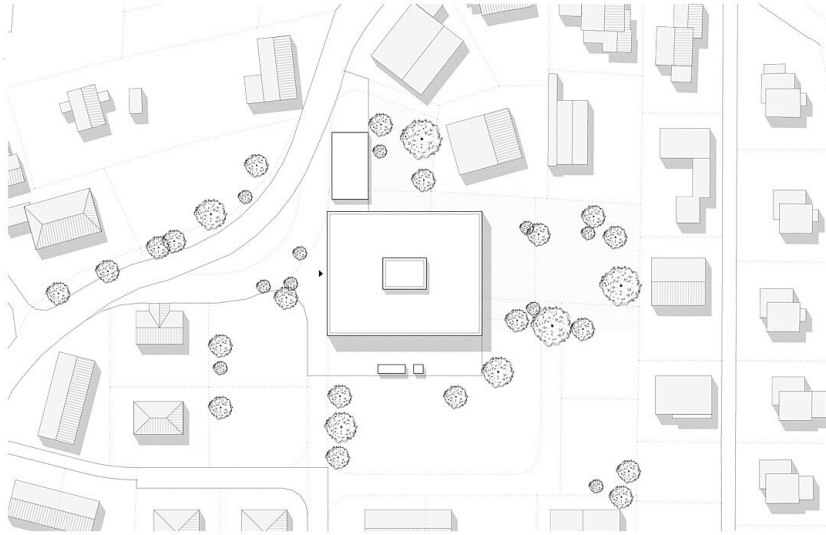


© Dominic Kummer

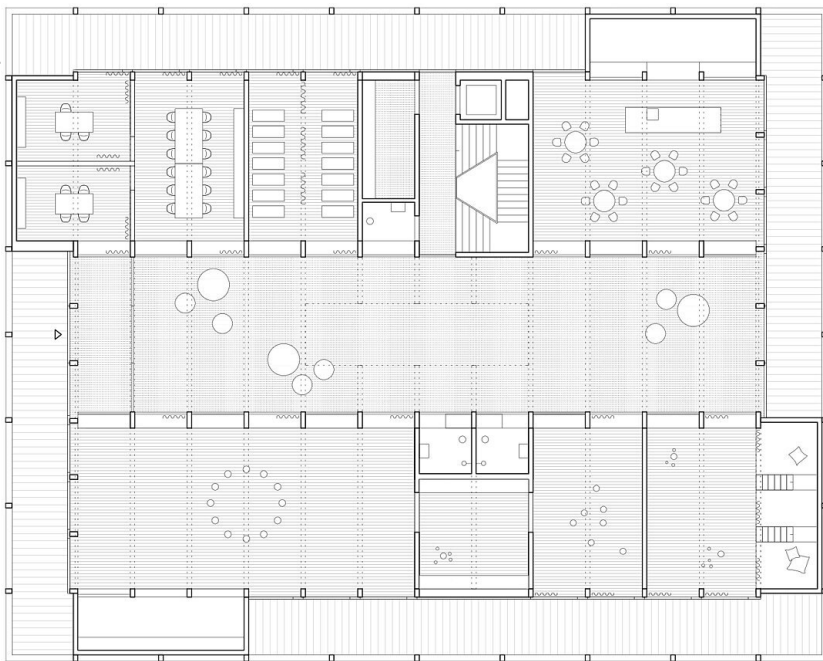


© Dominic Kummer

Kinderhaus Kreuzfeld

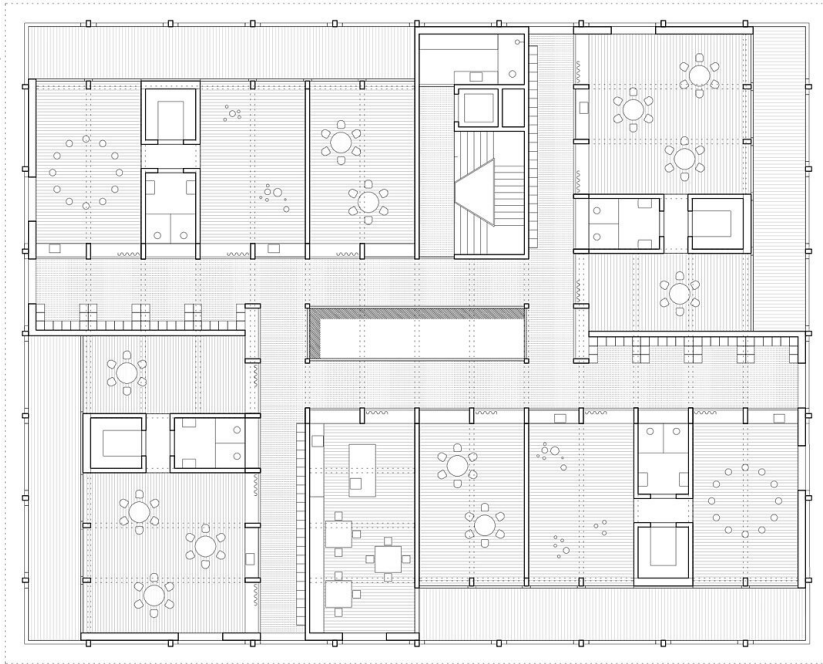


Lageplan



Grundriss EG

Kinderhaus Kreuzfeld



Grundriss OG



Schnitt



Ansicht Ost



Ansicht Süd