



© Hertha Hurnaus

Das Haus für eine junge Familie liegt am äußersten Stadtrand Wiens, in Perchtoldsdorf, bereits auf niederösterreichischer Gemarkung; die Weinbaugebiete des südlichen Wienerwalds in Sichtweite.

Fast am Ende einer Sackgasse bildet es einen dorfräumlichen Abschluss nach Westen und bringt mit seiner schmalen und langgestreckten Kubatur ein wenig Ruhe in das umgebende Wirrwarr aus teils historischen, teils historisierenden, jedenfalls sich gegenseitig ignorierenden Einfamilienhausbebauungen.

Die ortstypischen hohen Einfriedungen zu den Gassen hin, die Straßenraum und Innenbereich klar voneinander trennen und ein hohes Maß an Privatheit garantieren, haben dieser Individualisierung offenbar Vorschub geleistet. Auch das Haus Iglsee kann sich davon nicht ausnehmen, es will allerdings ohne jeden überheblichen Gestus mit einer Aura großer Entspanntheit den Geist des Ortes in eine wohnliche Architektur übersetzen.

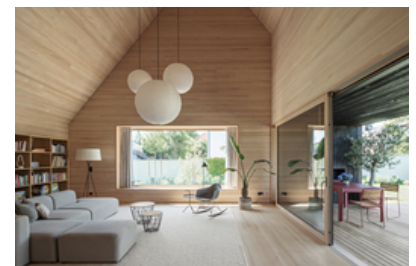
Seine anmutige Eleganz erschließt sich dabei über eine feine Dramaturgie: Man nähert sich von Südwesten kommend der Schmalseite und geht dann der Südostfassade entlang weiter bis zum eingezogenen Eingangsbereich, der sich als Neuinterpretation eines Schopfes lesen lässt. Der Vorbereich außen und die große Eingangsdiele innen trennen das Haus in zwei Nutzungen, einen großzügigen Wohnbereich und eine kleine Einliegerwohnung, dazu Räume für Garage und Gartengeräte. Bereits beim Eintreten in die Diele ist ein beeindruckender Längsblick in die Tiefe des Hauses und auch ein Durchblick hinaus in den Garten zu erleben. Der Grundriss ist als Enfilade organisiert, die im Erd- wie auch im Obergeschoss an den Enden in großzügige, offene Raumzonen aufgelöst ist. So fädeln sich die



© Hertha Hurnaus



© Hertha Hurnaus



© Hertha Hurnaus

Haus Iglsee

Niederösterreich, Österreich

ARCHITEKTUR
bernardo bader architekten

TRAGWERKSPLANUNG
Berchtold Holzbau Wolfurt

ÖRTLICHE BAUAUFSICHT
Berchtold Holzbau Wolfurt

FERTIGSTELLUNG
2020

SAMMLUNG
newroom

PUBLIKATIONSdatum
14. November 2023



Haus Iglasee

Wohnbereiche und Zimmer flexibel und im positiven Sinne austauschbar entlang des Flures auf. Er ist breit genug, um auch als Wohnraum, Bibliothek oder Spielbereich zu dienen.

Die Fenster und Öffnungen sind präzise positioniert und richten sich in Größe und Format nach besonderen Ausblicken in Hof und Weinberg.

Die geschwärzte Fassade mit ihrer grafischen Wirkung hält sich wohltuend zurück und verliert sich nicht in Details, die über die Gemachtheit des Hauses plaudern, sondern lässt dem großzügigen Garten den Vortritt. (Autor: Achim Geissinger, nach einem Text der Architekten)

DATENBLATT

Architektur: bernardo bader architekten

Tragwerksplanung, örtliche Bauaufsicht: Berchtold Holzbau Wolfurt

Mitarbeit Tragwerksplanung: Thomas Berchtold

Mitarbeit ÖBA: Thomas Berchtold

Fotografie: Hertha Hurnaus

Generalunternehmung: Berchtold Holzbau Wolfurt

Maßnahme: Neubau

Funktion: Einfamilienhaus

Planung: 09/2017

Ausführung: 10/2018 - 01/2020

Grundstücksfläche: 1.842 m²

Nutzfläche: 338 m²

Bebaute Fläche: 264 m²

Umbauter Raum: 1.899 m³

Die Nutzfläche setzt sich aus 242 m² ebenerdig und 96 m² Keller zusammen.

NACHHALTIGKEIT

Heizwärmebedarf: 45 kWh/m²a (Energieausweis)

Endenergiebedarf: 23 kh/m²a (Energieausweis)

Primärenergiebedarf: 45 kWh/m²a (Energieausweis)

Energiesysteme: Photovoltaik, Wärmepumpe

Materialwahl: Holzbau, Vermeidung von PVC für Fenster, Türen, Vermeidung von PVC



© Hertha Hurnaus

Haus Iglasee

im Innenausbau, Überwiegende Verwendung von Dämmstoffen aus nachwachsenden Rohstoffen, Überwiegende Verwendung von HFKW-freien Dämmstoffen

AUSFÜHRENDE FIRMEN:

Generalunternehmung: Berchtold Holzbau Wolfurt

AUSZEICHNUNGEN

Vorarlberger Holzbaupreis 2023, Anerkennung

WEITERE TEXTE

Jurytext Vorarlberger Holzbaupreis 2023, newroom, Samstag, 15. Juli 2023

Haus Iglasee



Projekt
243_Haus Iglasee

Planinhalt
Lageplan

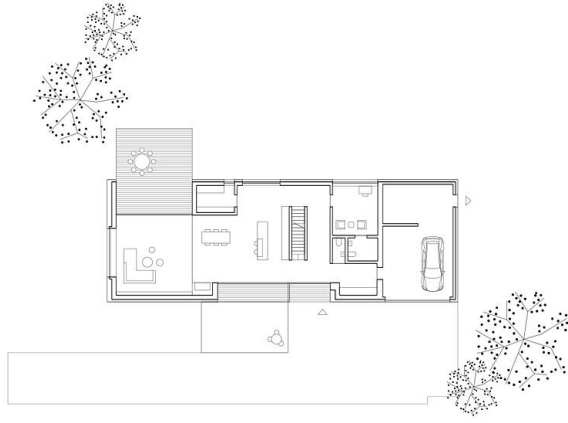


Maßstab
0 50 100 m

bernardo bader architekten

Lageplan

Haus Iglasee

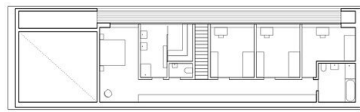


Projekt
Haus Iglaseegasse
House Iglaseegasse

Planstadi
Ebene 0
level 0

Maßstab
0 5 10
bernardo bader architekten

Grundriss E0

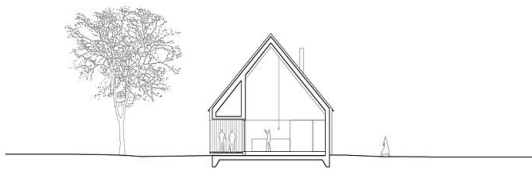


Projekt
Haus Iglaseegasse
House Iglaseegasse

Planstadi
Ebene 1
level 1

Maßstab
0 5 10
bernardo bader architekten

Grundriss E1



Projekt
Haus Iglaseegasse
House Iglaseegasse

Planstadi
Schnitt A-A
section A-A

Maßstab
0 5 10
bernardo bader architekten

Schnitt A