



© Werner Schnetzer

## Sanierung Hägi Wendls

Vorarlberg, Österreich

ARCHITEKTUR

**Martin Mackowitz**

BAUHERRSCHAFT

**Silvia Keckeis**

**Johannes Lampert**

TRAGWERKSPLANUNG

**Frick & Schöch ZT GmbH**

FERTIGSTELLUNG

**2023**

SAMMLUNG

**Vorarlberger Architektur Institut**

PUBLIKATIONSdatum

**7. Februar 2024**



Bei der Sanierung des Hauses Hägi Wendls – so der tradierte Hausname aus dem frühen 19. Jahrhundert – standen das handwerkliche Verständnis für die Bautradition und ein hoher Anspruch an Nachhaltigkeit und baubiologische Qualität im Vordergrund. Mehr als ein halbes Jahrtausend nach seiner Errichtung (im Jahr 1458) präsentiert sich das Gebäude mitsamt seinen Erzählungen und Geschichten nun in unkonventioneller zeitgenössischer Übersetzung: nicht nur als erneuertes Wohnhaus, sondern zugleich als kultureller Treffpunkt für die Region.

Das Projekt wurde im gemeinsamen Nachdenken und Diskutieren einer Vielzahl unterschiedlichster Personen entwickelt, wobei die strategischen Grundlagen vom Kernteam aus Bauleuten, Architekt und Bauleiter festgelegt wurden. Auf der experimentellen Baustelle arbeiteten Student:innen des Lehrgangs BASEhabitat der Kunstuni Linz zusammen mit Handwerker:innen, freiwilligen Helfer:innen und Beteiligten aus Kunst und Kultur. Der Bauprozess wurde als ein Erproben von Nutzung und Funktion, von Möglichkeiten und Perspektiven verstanden. Was von den Materialien des Bestandsbaus noch zu gebrauchen war, wurde wiederverwendet. Als Basis für die bauliche Umsetzung wurde ein großes Materiallager am Bauplatz eingerichtet: Vom Schalbrett bis zum Holzbalken, vom Klinker des erneuerten Kamins bis zum Biberschwanzziegel am über 400m<sup>2</sup> großen Dach wurde das Material auf Wiederverwendbarkeit geprüft und konsequent wieder zum Einsatz gebracht bzw. nur einzeln ersetzt.

Holz und Lehm waren die zentralen Baumaterialien – aus dem Aushub wurden direkt vor Ort Lehmziegel mit Holzwolle als Dämmmaterial hergestellt, um die teilweise 550 Jahre alten Sparren auszufachen. Von den Sparren mussten nur einige wenige tatsächlich ersetzt werden. Auch die Innenwände sind aus Lehm, eine massive Stampflehmwand begleitet den Eingangsbereich. Die Kastenfenster wurden samt Vorfenstern saniert. Im Wohnraum wurde eine zusätzliche große Fensterfront aus geseifter Weißtanne eingebaut, um einen reizvollen Blick in den Garten freizugeben. Die Tenne wurde mit einem neuen Boden versehen und zum Kulturraum für verschiedenste Veranstaltungen umfunktioniert. (Text: Tobias Hagleitner, nach einem Text des Architekten)



© Bence Szalai



© Bence Szalai



© Bence Szalai

## Sanierung Hägi Wendls

## DATENBLATT

Architektur: Martin Mackowitz

Bauherrschaft: Silvia Keckeis, Johannes Lampert

Tragwerksplanung: Frick & Schöch ZT GmbH (Dietmar Schöch, Stephan Frick)

Fotografie: Bence Szalai

BASEhabitat - Kunstuniversität Linz

LEADER Region Vorderland - Walgau

Land Vorarlberg - Kulturreferat

Ing. Gerhard Hartmann - Baumeister / Sanierungsberatung

Funktion: Gemischte Nutzung

Ausführung: 09/2020 - 10/2023

## NACHHALTIGKEIT

Hoher Anspruch an nachhaltigen Umgang mit der vorhandenen Substanz;  
Wiederverwendung sämtlichen brauchbaren Materials (bis hin zu zur Auslese einzelner Dachziegel); Verwendung von Lehm aus dem Aushub vor Ort, natürliche Dämmstoffe; die Materialien wurden nach Möglichkeit separierbar verbunden, um Änderungen, Reparaturen oder Rückbauten zu vereinfachen;

Energiesysteme: Heizungsanlage aus biogenen Brennstoffen

Materialwahl: Holzbau, Vermeidung von PVC für Fenster, Türen, Vermeidung von PVC im Innenausbau, Überwiegende Verwendung von Dämmstoffen aus nachwachsenden Rohstoffen

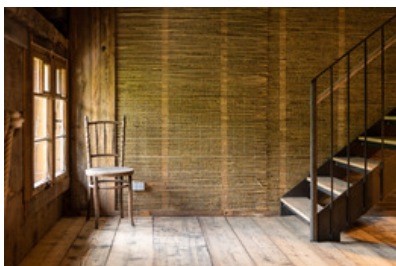
## RAUMPROGRAMM

rund 150 m<sup>2</sup> Wohngebäude

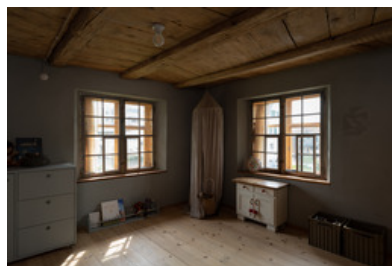
rund 250 m<sup>2</sup> Tenne für Kulturveranstaltungen

## AUSFÜHRENDE FIRMEN:

DADO Lehtarbeiten - Dominik Abbrederis; Marte Holzbau; Tischlerei Manfred Bischof; Tischlerei Kassian Türtscher; Lehm Ton Erde - Baukunst; Müller Ofenbau; Dorfinstallateur; Bianchini Anlagenbau; Dachdeckerei Fricker; Eisenhauer Metallhandwerk



© Bence Szalai



© Bence Szalai



© Bence Szalai

## Sanierung Hägi Wendls

### AUSZEICHNUNGEN

Vorarlberger Holzbaupreis 2023, Sonderpreis



© Bence Szalai



© Bence Szalai

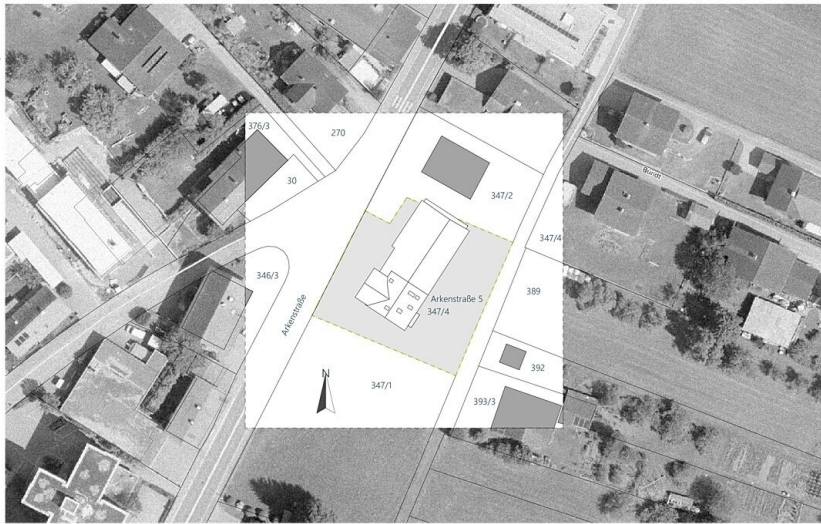


© Hägi Wendls



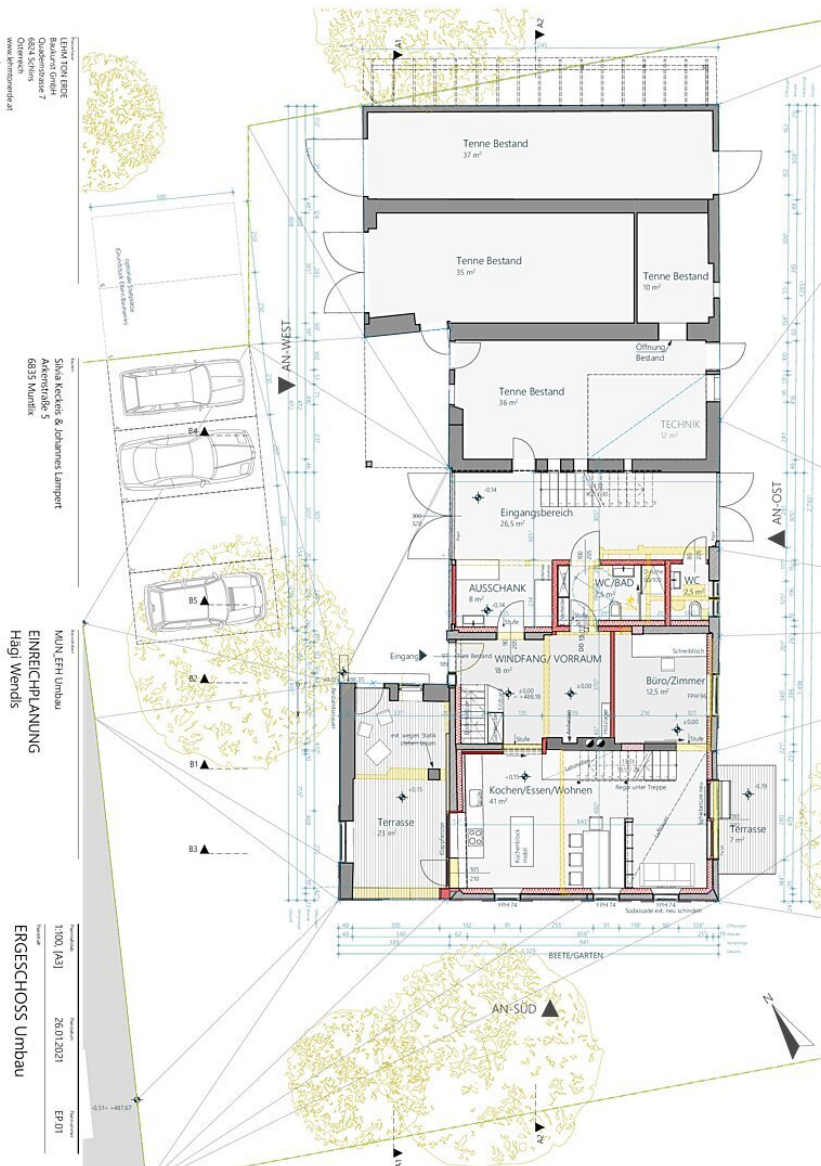


Sanierung Hägi Wendls



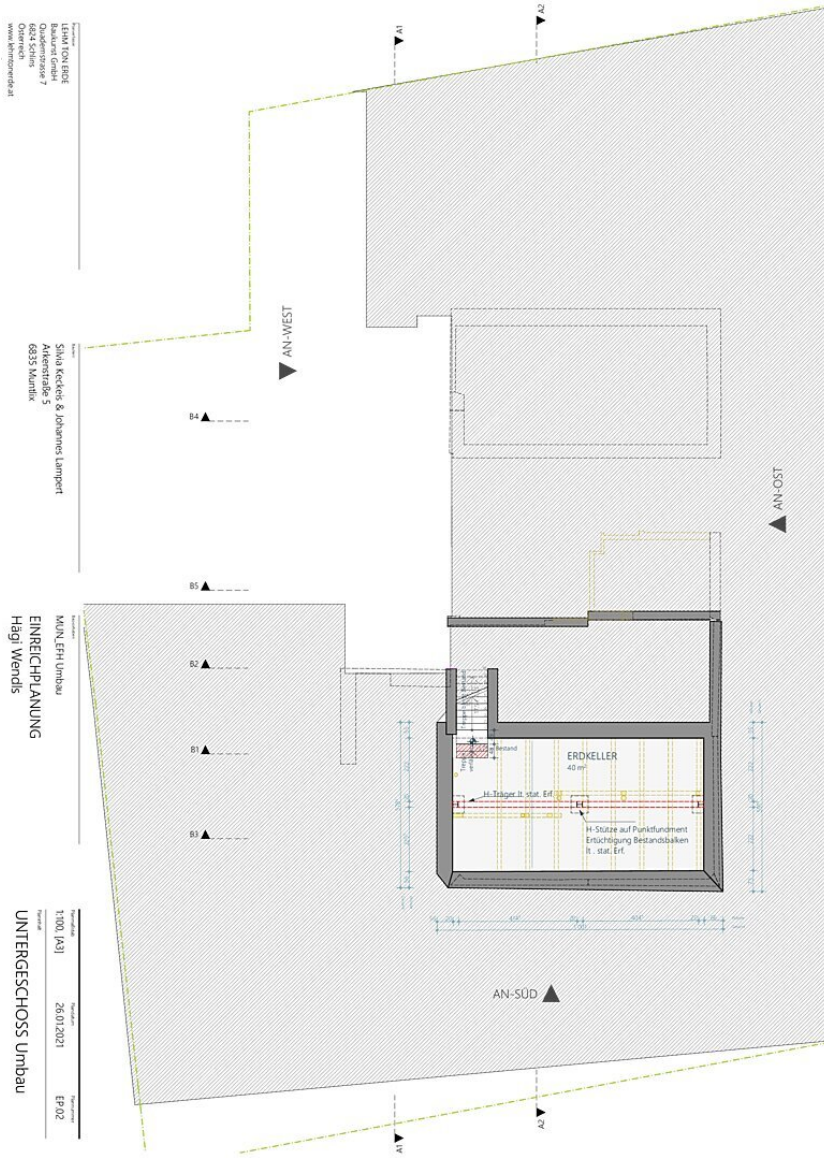
EHN TON ERG Blaudorfergasse 7 1020 Schönbühel Österreich www.ehntondesign.at	Silvia Kieckhefer & Johannes Lampert Arkenstraße 5 6835 Munderloh	MUN_EFH Umbau EINREICHPLANUNG	1:500, [A3] 26.01.2021 EP.00 Lageplan
--	---	----------------------------------	--

Lageplan



Grundriss EG

### Sanierung Hägi Wendls

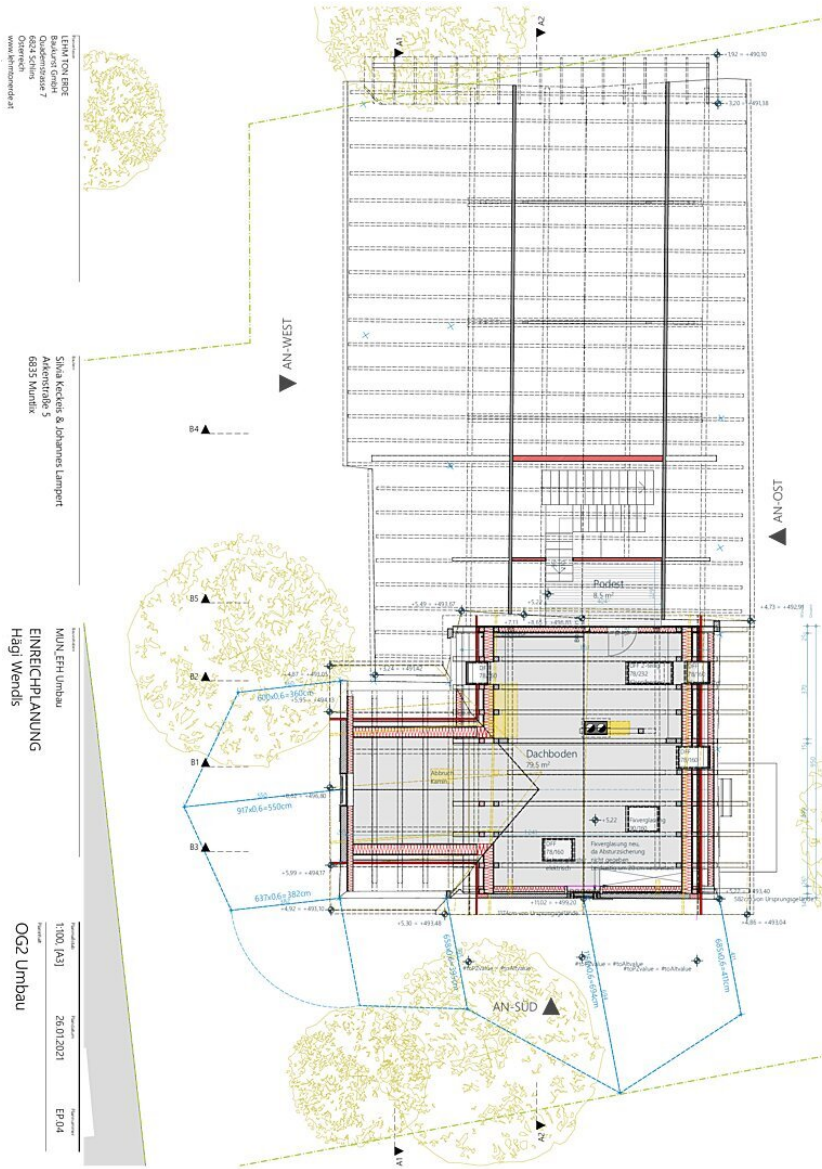


Grundriss UG

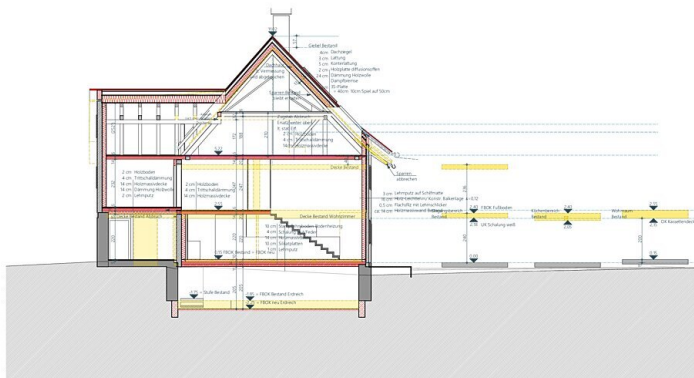




Sanierung Hägi Wendls



Grundriss OG2



Schnitt B1 1:100

LEHM FÜR ERDE  
Bauwerk-Entwurf  
Quadenstrasse 7  
6024 Schönbühl  
Österreich  
www.lehmwendts.at

Silvia Keckels & Johannes Lampert  
Ackerstrasse 5  
6833 Mautitz

MUR, EFH Umbau  
EINREICHPLANUNG

1:100, [A3]  
26.01.2021  
EP.04  
SCHNITT

Schnitt

Sanierung Hägi Wendls



Schnitt B2 1:100

Schnitt B3 1:100

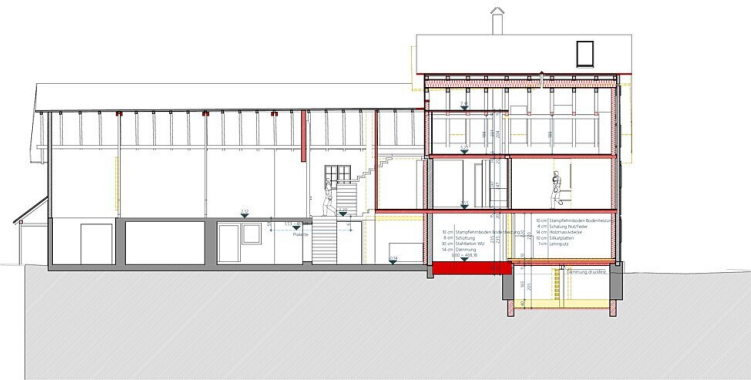
LEHM TON ERDE  
Bauleitung  
Quadenstrasse 7  
8024 Schönbühl  
Österreich  
www.lehmtonerde.at

Silvia Kieckhef & Johannes Lampert  
Aikerstrasse 5  
6835 Murtitz

MUN,EFH Umbau  
EINREICHPLANUNG

Projektphase	Projekt	Revisions-
1:100, [A3]	26.01.2021	EP.06
Schnitt, Schnitt		

Querschnitte



Schnitt A2 1:100

LEHM TON ERDE  
Bauleitung  
Quadenstrasse 7  
8024 Schönbühl  
Österreich  
www.lehmtonerde.at

Silvia Kieckhef & Johannes Lampert  
Aikerstrasse 5  
6835 Murtitz

MUN,EFH Umbau  
EINREICHPLANUNG

Projektphase	Projekt	Revisions-
1:100, [A3]	26.01.2021	EP.07
Schnitt		

Längsschnitt



Ansicht NORD 1:100

Ansicht SÜD 1:100

LEHM TON ERDE  
Bauleitung  
Quadenstrasse 7  
8024 Schönbühl  
Österreich  
www.lehmtonerde.at

Silvia Kieckhef & Johannes Lampert  
Aikerstrasse 5  
6835 Murtitz

MUN,EFH Umbau  
EINREICHPLANUNG

Projektphase	Projekt	Revisions-
1:100, [A3]	26.01.2021	EP.10
Ansicht Nord, Süd		

Ansicht Nord, Süd



Sanierung Hägi Wendls



Ansicht OST 1:100

LEISTUNG ERMITTLUNG BAUKUND GEBEN QUADRISTRASSE 7 6024 SCHWZ ÖSTERREICH www.lehmannerde.at	SILVIA KIECKEIS & JOHANNES LAMPERT ARIENSTRASSE 5 6835 MURTELX	MURLEFH UMBAU EINREICHPLANUNG	MASSSTAB 1:100, [A3]	DATUM 26.01.2021	ZEICHNUNG EP-11
--	--	----------------------------------	-------------------------	---------------------	--------------------

Ansicht Ost



Ansicht WEST 1:100

LEISTUNG ERMITTLUNG BAUKUND GEBEN QUADRISTRASSE 7 6024 SCHWZ ÖSTERREICH www.lehmannerde.at	SILVIA KIECKEIS & JOHANNES LAMPERT ARIENSTRASSE 5 6835 MURTELX	MURLEFH UMBAU EINREICHPLANUNG	MASSSTAB 1:100, [A3]	DATUM 26.01.2021	ZEICHNUNG EP-12
--	--	----------------------------------	-------------------------	---------------------	--------------------

Ansicht West