



© Christoph Schöch

Das Wohnhaus ist am Hangfuß situiert und erstreckt sich quer im leichten Gefälle des Hangs von Osten nach Westen. Der längliche Baukörper ist in Querrichtung geteilt und geht über Halbgeschosse auf die Topografie des Hanges ein, wodurch ein ebenerdiger Zugang vom Wohnbereich zum Vorplatz und von der Küche zum Garten ermöglicht wird. Die zentral positionierte Treppe reduziert die Erschließungs- und Gangflächen auf ein Minimum und lässt einen ökonomischen und kompakten Baukörper entstehen. Durch die Halbgeschosse entstehen Zonierungen, die interessante Blickbeziehungen ermöglichen und kurze Wege schaffen. (Text: Architekt:innen)

Wohnhaus Fröhlich

Vorarlberg, Österreich

ARCHITEKTUR

Fröhlich.Architektur

TRAGWERKSPLANUNG

Frick & Schöch ZT GmbH

FERTIGSTELLUNG

2021

SAMMLUNG

Vorarlberger Architektur Institut

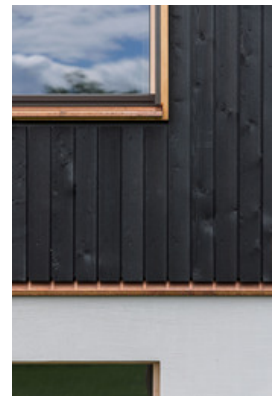
PUBLIKATIONSdatum

1. Januar 2024

© Christoph Schöch



© Christoph Schöch



© Christoph Schöch

Wohnhaus Fröhlich

DATENBLATT

Architektur: Fröhlich.Architektur (Arian Fröhlich)
 Tragwerksplanung: Frick & Schöch ZT GmbH
 Bauphysik: Lothar Künz
 Fotografie: Christoph Schöch

Bauingenieur: Raphael Fröhlich

Maßnahme: Neubau
 Funktion: Einfamilienhaus

Ausführung: 03/2021 - 04/2021

Grundstücksfläche: 680 m²
 Bruttogeschossfläche: 41 m²
 Nutzfläche: 176 m²
 Bebaute Fläche: 88 m²
 Umbauter Raum: 790 m³

NACHHALTIGKEIT

Heizwärmebedarf: 41 kWh/m²a (Energieausweis)
 Endenergiebedarf: 37,2 kWh/m²a (Energieausweis)
 Primärenergiebedarf: 71,12 kWh/m²a (Energieausweis)
 Energiesysteme: Geothermie, Photovoltaik, Wärmepumpe
 Materialwahl: Holzbau, Stahlbeton, Vermeidung von PVC für Fenster, Türen,
 Vermeidung von PVC im Innenausbau, Überwiegende Verwendung von Dämmstoffen
 aus nachwachsenden Rohstoffen

AUSZEICHNUNGEN

Vorarlberger Holzbaupreis 2023, Anerkennung



© Christoph Schöch



© Christoph Schöch

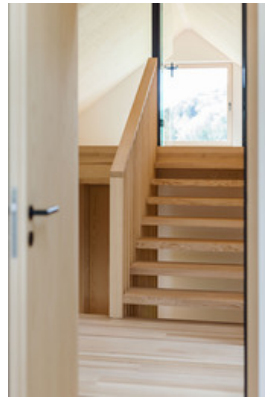


© Christoph Schöch

Wohnhaus Fröhlich



© Christoph Schöch



© Christoph Schöch



© Christoph Schöch



© Christoph Schöch

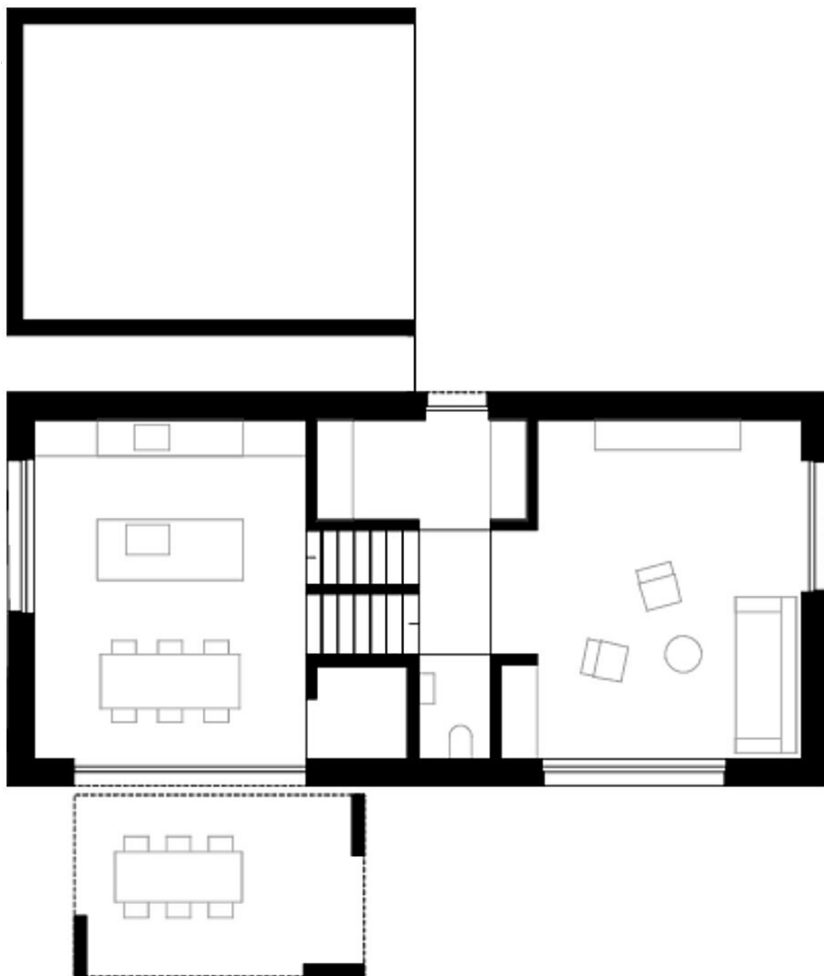


© Christoph Schöch

Wohnhaus Fröhlich

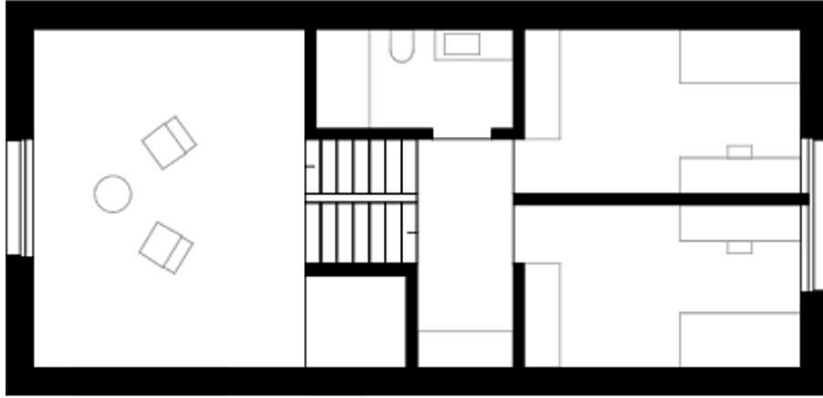
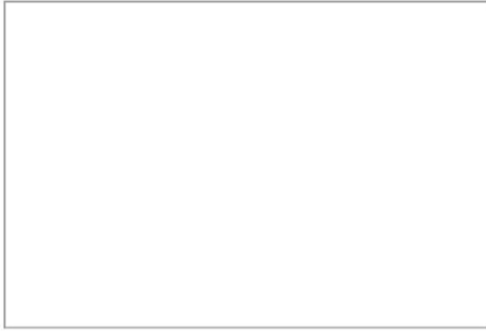


Lageplan

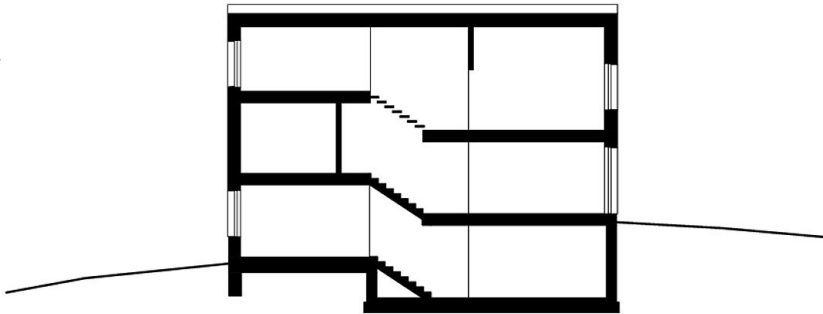


Grundriss EG

Wohnhaus Fröhlich



Grundriss OG



Schnitt