



© Bruno Klomfar

Floras Garten entfaltet sich in einem lebendigen Quartier im Zentrum der Gemeinde Lochau. Das ehemalige Werksareal der Firma Russ wurde zum attraktiven Lebensraum umgestaltet. Acht Baukörper mit unterschiedlich dimensionierten Wohneinheiten ersetzen nun die ursprünglichen Produktionshallen.

Der städtebauliche Ansatz definiert sich als Verzahnung der Volumina und Freiflächen mit der nachbarschaftlichen Siedlungsstruktur. Die Gebäude sind in großzügigen Abständen entlang der Nord-Süd-Achse des Baugrundes gesetzt und abwechselnd um 90 Grad gedreht. So werden differenzierte Außenbereiche und vielfältige Blickbeziehungen in den Grünraum geschaffen. Durch die Organisation als Vierspänner mit drei bis vier Obergeschossen entstehen optimal besonnte Grundrisse, die sich über Loggien, Terrassen oder Gärten zur abwechslungsreich bepflanzten Umgebung orientieren. Trotz der hohen Dichte bleibt daher der Charakter einer Kleinwohnanlage bewahrt.

Der Kopfbau mit gewerblicher Nutzung im Erdgeschoss ist so nahe wie möglich an die Toni-Russ-Strasse im Süden gerückt. Auf Grund seiner zurückhaltenden Kubatur integriert er sich in die umgebende Bebauung, kontrastiert jedoch durch die leicht erhöhte Sockelposition subtil mit den anderen Gebäuden. Zwischen den einzelnen Volumina erstrecken sich sorgfältig gestaltete Höfe, die den Mieter:innen als Begegnungsräume dienen. Sie bieten ansprechend ausgeführte Oberflächenbeläge, Sitzgelegenheiten sowie Vegetationszonen mit schattenspendendem Baumbestand; individuell bepflanzbare Hochbeete laden zum Plaudern und Gärtnern ein, während die Kinder in den nahen Spielbereichen toben dürfen. Die gesamte Anlage wird durchgehend rollstuhlgerecht und verkehrsbefreit erschlossen, in ihrem Zentrum öffnet sich das Netz der Verbindungswege zu einem großzügigen Quartiersplatz. Die ausgewogene Balance zwischen privaten und gemeinschaftlich genutzten Flächen fördert die Kommunikation und das Miteinander innerhalb und außerhalb des Areals. (Text: Architekt:innen, bearbeitet)

Floras Garten, Lochau

Toni Russ Str.
6911 Lochau, Österreich

ARCHITEKTUR

HK Architekten

BAUHERRSCHAFT

L1 Immobilien GmbH & Co OG

TRAGWERKSPLANUNG

Mader & Flatz

ÖRTLICHE BAUAUFSICHT

Fleisch Loser Bauprojektentwicklung GmbH

LANDSCHAFTSARCHITEKTUR

LandRise

FERTIGSTELLUNG

2023

SAMMLUNG

Vorarlberger Architektur Institut

PUBLIKATIONSdatum

5. Januar 2024

© Roland Wehinger



© Roland Wehinger



© Roland Wehinger

Floras Garten, Lochau

DATENBLATT

Architektur: HK Architekten (Hermann Kaufmann, Roland Wehinger, Stefan Hiebeler, Christoph Dünser)

Bauherrschaft: L1 Immobilien GmbH & Co OG

Tragwerksplanung: Mader & Flatz (Ernst Mader, Markus Flatz)

Landschaftsarchitektur: LandRise (Maria Anna Schneider-Moosbrugger)

örtliche Bauaufsicht: Fleisch Loser Bauprojektentwicklung GmbH

Fotografie: Bruno Klomfar, Petra Rainer

Brandschutzplanung: K&M Brandschutztechnik GmbH

Elektroplanung: elplan Lingg Elektroplanung GmbH

HKLS Planung: Koller & Partner GesmbH

Bauphysik: WSS - Wärme und Schallschutztechnik Schwarz

Maßnahme: Neubau

Funktion: Wohnbauten

Wettbewerb: 07/2018 - 12/2018

Planung: 06/2019

Ausführung: 07/2020 - 03/2023

Bruttogeschossfläche: 13.555 m²

Nutzfläche: 8.184 m²

Umbauter Raum: 43.286 m³

NACHHALTIGKEIT

Heizwärmebedarf: 23 - 32 kWh/m²a (Energieausweis)

Primärenergiebedarf: 68 - 72 kWh/m²a (Energieausweis)

Energiesysteme: Wärmepumpe

Materialwahl: Mischbau

WEITERE TEXTE

Freiraum Floras Garten, Lochau, next.land, Freitag, 1. März 2024, 00:00 Uhr



© Roland Wehinger



© Bruno Klomfar



© Bruno Klomfar

Floras Garten, Lochau



© Bruno Klomfar

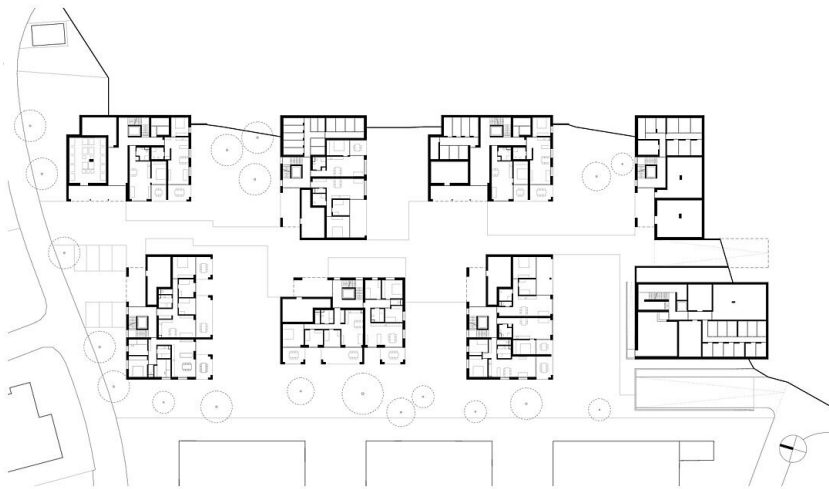


© Bruno Klomfar

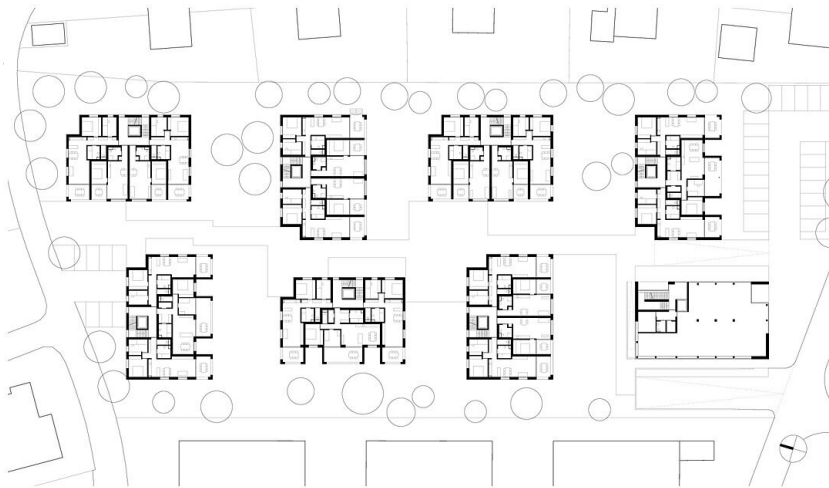
Floras Garten, Lochau



Lageplan

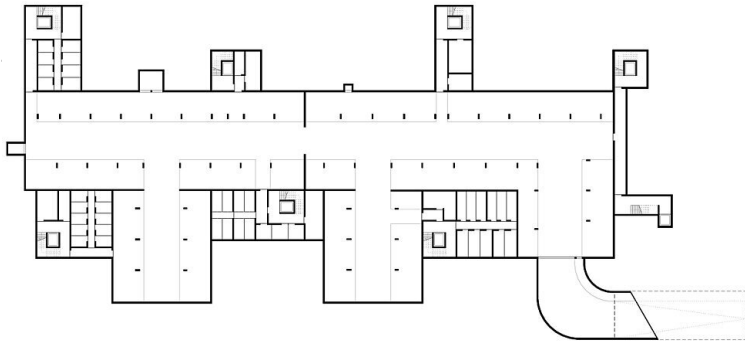


Grundrisse EG

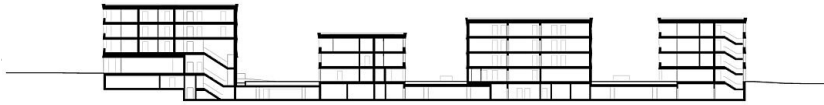


Grundrisse OG1

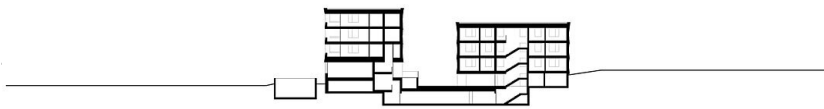
Floras Garten, Lochau



Grundriss UG



Längsschnitt



Querschnitt



Freiraumplan