



© Ulf Hiessberger

Das markante, spitzwinkelige Grundstück wird mit zwei polygonalen Baukörpern bebaut, welche miteinander im Dialog stehen. Die gewählte Form reagiert auf den Grundstückszuschnitt und lässt einen kleinmaßstäblichen Quartiersplatz mit hoher Aufenthaltsqualität entstehen. An dieser Begegnungszone liegen die beiden überdachten Hauszugänge, sowie eine Bushaltestelle an der Staldenstraße. Die Tiefgarageneinfahrt wird in den nördlich gelegenen Baukörper integriert, die Fahrradräume liegen erdgeschossig.

Fuß- und Radwege durchqueren das Grundstück, großzügige Freiflächen mit Spielplatz und Baumgruppen ergeben eine qualitätvolle Außenraumgestaltung. Öffentliche bzw. halböffentliche Grünflächen prägen den Ort, auf Privatgärten im Erdgeschoss wird bewusst verzichtet. An der Straßengabelung ist im Erdgeschoss ein Bistro mit vorgelagertem Gastgarten und schattenspendender Bepflanzung geplant. Die beiden Stiegenhäuser bzw. die inneren Erschließungszonen werden durch Oberlichter lichtdurchflutet. In allen Baukörpern stapeln sich jeweils die gleichen Wohnungstypen übereinander, was eine wirtschaftliche Bauweise garantiert. Die Loggien sind in die Baukörper integriert und sind somit uneinsichtig und bieten Geborgenheit. Verdichtung und Präsenz im Straßenraum verleihen dem Ort eine eigene Identität im gewachsenen Umfeld, ohne dabei die vorhandene Maßstäblichkeit zu brechen. (Text: Architekten)

## Wohnanlage Staldenweg

Staldenweg  
6890 Lustenau, Österreich

ARCHITEKTUR

**Gohm Hiessberger Architekten**

BAUHERRSCHAFT

**VOGEWOSI**

TRAGWERKSPLANUNG

**Hämmerle - Huster**

LANDSCHAFTSARCHITEKTUR

**FRAU STURN**

FERTIGSTELLUNG

**2023**

SAMMLUNG

**Vorarlberger Architektur Institut**

PUBLIKATIONSdatum

**7. März 2024**



© Ulf Hiessberger



© Albrecht Imanuel Schnabel



© Albrecht Imanuel Schnabel

**Wohnanlage Staldenweg**

## DATENBLATT

Architektur: Gohm Hiessberger Architekten (Ulf Hiessberger)

Bauherrschaft: VOGEWOSI

Tragwerksplanung: Hämmerle - Huster

Landschaftsarchitektur: FRAU STURN

Fotografie: Albrecht Imanuel Schnabel

Generalunternehmer: Nägele Wohn- und Projektbau GmbH, Sulz

Maßnahme: Neubau

Funktion: Wohnbauten

Wettbewerb: 02/2019

Planung: 08/2019 - 02/2021

Ausführung: 02/2021 - 02/2023

Grundstücksfläche: 2.943 m<sup>2</sup>Bruttogeschossfläche: 3.760 m<sup>2</sup>Nutzfläche: 2.294 m<sup>2</sup>Umbauter Raum: 14.048 m<sup>3</sup>

## NACHHALTIGKEIT

Heizwärmebedarf: 21 kWh/m<sup>2</sup>a (Energieausweis)Endenergiebedarf: 50 kWh/m<sup>2</sup>a (Energieausweis)Primärenergiebedarf: 77 kWh/m<sup>2</sup>a (Energieausweis)

Energiesysteme: Gas-/Ölbrennwertkessel, Photovoltaik

Materialwahl: Ziegelbau



© Ulf Hiessberger

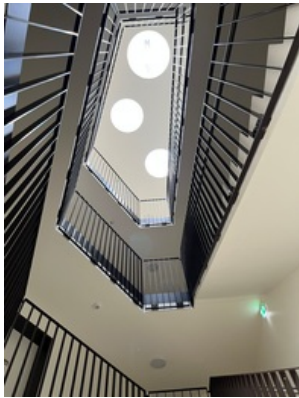


© Ulf Hiessberger



© Ulf Hiessberger

**Wohnanlage Staldenweg**



© Ulf Hiessberger



© Ulf Hiessberger

Wohnanlage Staldenweg

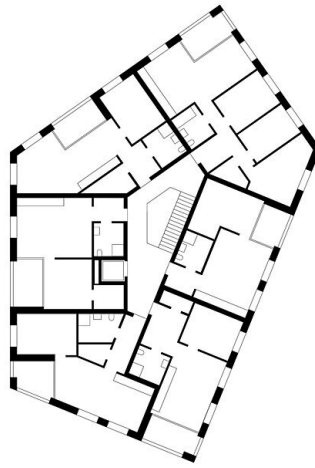
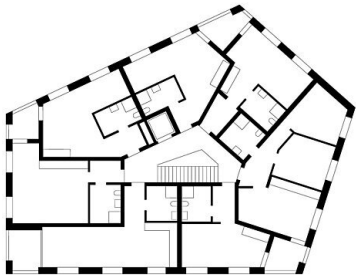


Lageplan

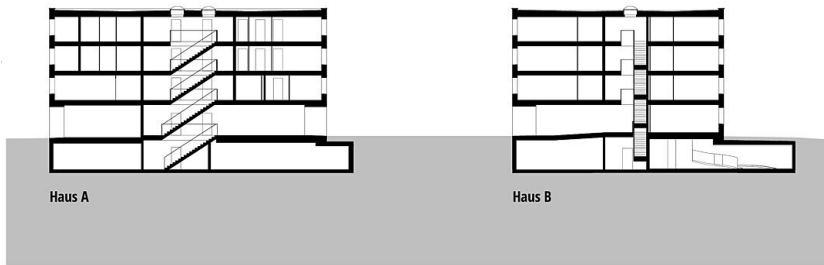


Grundriss EG

Wohnanlage Staldenweg



Grundriss OG



Schnitt