



© Gregor Graf

## Haus mit Freitreppe

Oberösterreich, Österreich

ARCHITEKTUR

**mia2 Architektur**

FERTIGSTELLUNG

**2022**

SAMMLUNG

**afo architekturforum oberösterreich**

PUBLIKATIONSdatum

**27. Februar 2024**



Als die junge Familie das Haus in Linz-Urfahr kaufte, war es bereits sehr in die Jahre gekommen. Die Baugestaltung der Errichtungszeit (1930er) war noch wahrnehmbar und dort und da nicht ohne Charme. Doch die räumliche Struktur erwies sich als wenig praktisch. Der alte Zugang forderte intensives Treppensteigen und der Garten lag fernab der bestehenden Wohnräume, die sich über die charakteristischen Erkerfenster hauptsächlich zur Straße hin orientieren.

Der Eingang wurde also an die Nordseite gelegt, wo das Erdgeschoss über einen Steg barrierefrei zugänglich gemacht werden konnte. Neben dem Steg gibt es Platz für Fahrräder und Müll, Adresse und Hauseingang ließen sich eindeutig platzieren. Das Erdgeschoss wurde von Unnötigem befreit, ein großzügiger Wohn-Essbereich wurde geschaffen. Auf der Gartenseite steht anstelle des alten Vorbaus eine Holzveranda mit einer breiten, offenen Freitreppe aus Betonfertigteilen. Sie erweitert den Wohnbereich ins Freie und verbindet ihn mit dem Garten. Unter der Treppe findet sich ausreichend Stauraum für alles, was im Garten nützlich ist.

Während sich die Eingriffe im Obergeschoss auf Bad und Oberflächen konzentrierten, wurde der vormals kalte Dachboden zu einem offenen Studio ausgebaut. Die fast vollflächige Verglasung im Ostgiebel holt viel Licht herein und bietet romantische Blicke in die Baumkronen. Das Projekt wurde von der Bauherrschaft mit viel Liebe für den Bestand und mit hohem Anteil an Eigenleistung umgesetzt. (Text: Architekt:innen, bearbeitet)



© Gregor Graf



© Gregor Graf



© Gregor Graf

## Haus mit Freitreppe

### DATENBLATT

Architektur: mia2 Architektur (Gunar Wilhelm, Sandra Gnigler)

Fotografie: Gregor Graf

Maßnahme: Umbau

Funktion: Einfamilienhaus

Fertigstellung: 12/2022

Grundstücksfläche: 648 m<sup>2</sup>

Bruttogeschossfläche: 248 m<sup>2</sup>

Bebaute Fläche: 103 m<sup>2</sup>

### NACHHALTIGKEIT

Materialwahl: Mischbau



© Gregor Graf



© Gregor Graf



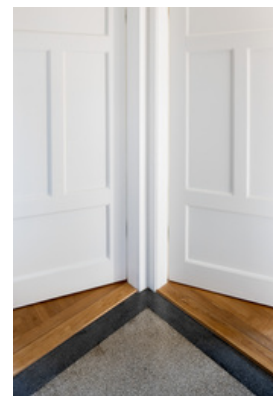
© Gregor Graf



© Gregor Graf



© Gregor Graf



© Gregor Graf

## Haus mit Freitreppe



© Gregor Graf



© Gregor Graf



© Gregor Graf

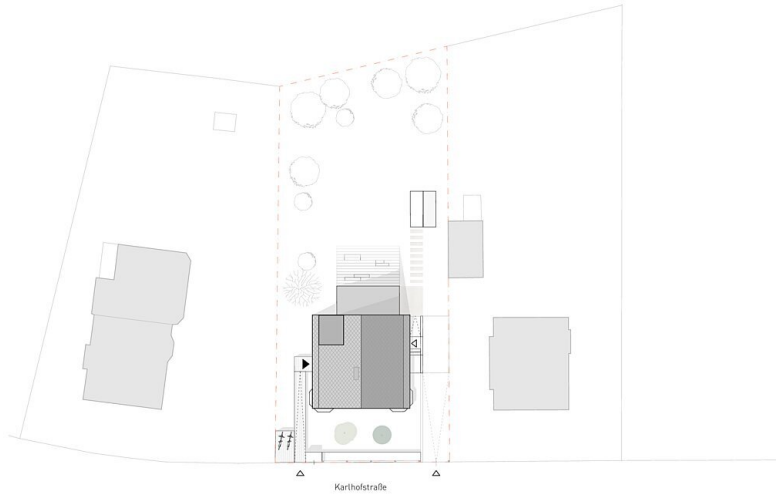


© Gregor Graf



© Gregor Graf

# Haus mit Freitreppe

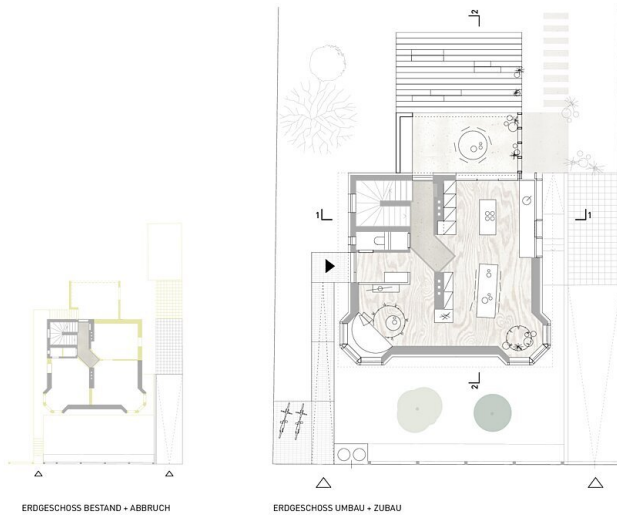


mis2 Architektur  
ZT GmbH

Lageplan  
1:200

Haus mit FREITREPPE  
14.01.2022 01/05

## Lageplan



mis2 Architektur  
ZT GmbH

ERDGESCHOSS BESTAND + ABRUCH

ERDGESCHOSS UMBAU + ZUBAU

Erdgeschoss  
1:100, 1:200

Haus mit FREITREPPE  
14.01.2022 02/05

## Grundriss EG

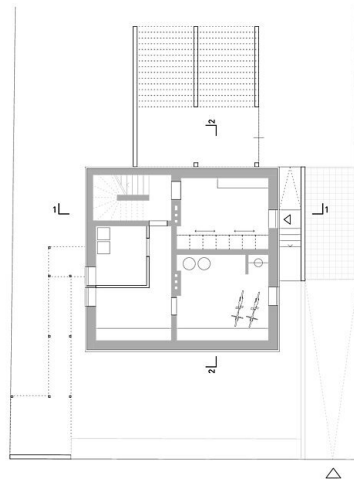


VORHER GARTENSEITE

VORHER STRASSESEITE



KELLERGESCHOSS BESTAND + ABRUCH



KELLERGESCHOSS UMBAU + ZUBAU

Kellergeschoss  
1:200, 1:100

Haus mit FREITREPPE  
14.01.2022 03/05

## Grundriss KG

mis2 Architektur  
ZT GmbH

### Haus mit Freitreppe



OG, DB  
1:100, 1:200

Haus mit FREITREPPE  
14.01.2022 04/05

### Grundriss OG, DB

ma2 Architektur  
ZT GmbH



Ansichten, Schnitte  
1:200

Haus mit FREITREPPE  
14.01.2022 05/05

### Ansichten Schnitte

ma2 Architektur  
ZT GmbH