



© Kurt Kuball

## Wohnhaus Hofmark 54, Goldegg

Hofmark 54  
5622 Goldegg, Österreich

ARCHITEKTUR

**Fally plus Partner**

BAUHERRSCHAFT

**Eigentümergeinschaft**

TRAGWERKSPLANUNG

**Ilija Lukic**

ÖRTLICHE BAUAUFSICHT

**Spiluttini Bau GmbH**

FERTIGSTELLUNG

**2021**

SAMMLUNG

**newroom**

PUBLIKATIONSdatum

**2. April 2024**



Der stark landwirtschaftlich geprägte westliche Pongau entlang der Salzach ist von einem dichten Netz kleiner Dörfer mit stattlichen Gehöften durchzogen. Zu den größten Gebäuden der Gegend gehören Sporthalle, Schloss und Reha-Klinik. Nahe dem Goldegger Marktflecken sind in die heterogene Struktur von Einfamilienhäusern auch die Volksschule und die Freiwillige Feuerwehr eingefügt. Daneben kann ein Wohngebäude selbst mit vier Parteien nicht überdimensioniert wirken, auch wenn es sich durch eine tendenziell eher schmale, hoch aufragende Kubatur von den zumeist breit gelagerten traditionellen Bauformen im Ort absetzt und sich mit deren Neuinterpretation selbstbewusst zeitgenössisch platziert.

In dem mit einfacher und klarer architektonischer Haltung gestalteten Gebäude sind vier kleine, dennoch großzügig geschnittene Wohnungen untergebracht. Sie werden über einen Zugang im Untergeschoss erschlossen. Dieses wiederum nimmt im rückwertigen Bereich zudem die erforderlichen, ebenerdig zugänglichen Nebenräume und die Tiefgarage auf.

Die Wohnungen sind klar in Richtung Südwesten ausgerichtet und mit qualitativ vollen Freibereichen versehen – teilüberdachte Terrassen und Balkone auf einem altanartig aus der klassischen Hauskubatur heraustretenden Anbau. Den Wohnungen im Obergeschoss kommen zusätzlich die Flächen und das räumliche Erlebnis von Galerieebenen unterm Dach zugute.

Die vertikale Schalung der vorvergrauten Holzfassade stellt den Bezug zu traditionellen Materialien und Bauweisen her. Im Kontrast dazu sind die Öffnungen mit hellen, naturfarbenen Hölzern umrahmt. Das dosierte Verhältnis von offen und geschlossen und die bewusste Setzung unterschiedlicher Fensterformate schaffen im



© Kurt Kuball



© Kurt Kuball



© Kurt Kuball

**Wohnhaus Hofmark 54, Goldegg**

Innern ein angenehmes Verhältnis von heller Offenheit und auch Intimität. (Autor: Achim Geissinger, nach einem Text der Architekten)

**DATENBLATT**

Architektur: Fally plus Partner (Gerhard Baumgartner, Robert Wurbs, Georg Lienbacher)

Bauherrschaft: Eigentümergemeinschaft

Tragwerksplanung: Ilija Lukic

örtliche Bauaufsicht: Spiluttini Bau GmbH

Mitarbeit ÖBA: Michael Clee

Fotografie: Kurt Kuball

Maßnahme: Neubau

Funktion: Wohnbauten

Planung: 05/2020

Ausführung: 01/2021 - 12/2021

Grundstücksfläche: 718 m<sup>2</sup>

Bruttogeschossfläche: 521 m<sup>2</sup>

Umbauter Raum: 2.836 m<sup>3</sup>

**NACHHALTIGKEIT**

Energiesysteme: Photovoltaik, Wärmepumpe

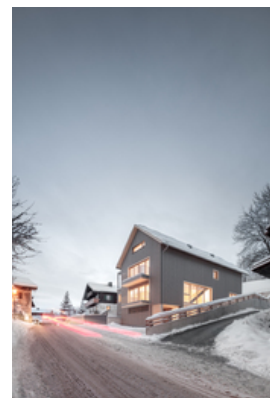
Materialwahl: Mischbau



© Kurt Kuball



© Kurt Kuball



© Kurt Kuball

Wohnhaus Hofmark 54, Goldegg



© Kurt Kuball

Wohnhaus Hofmark 54, Goldegg



Schwarzplan



Lageplan

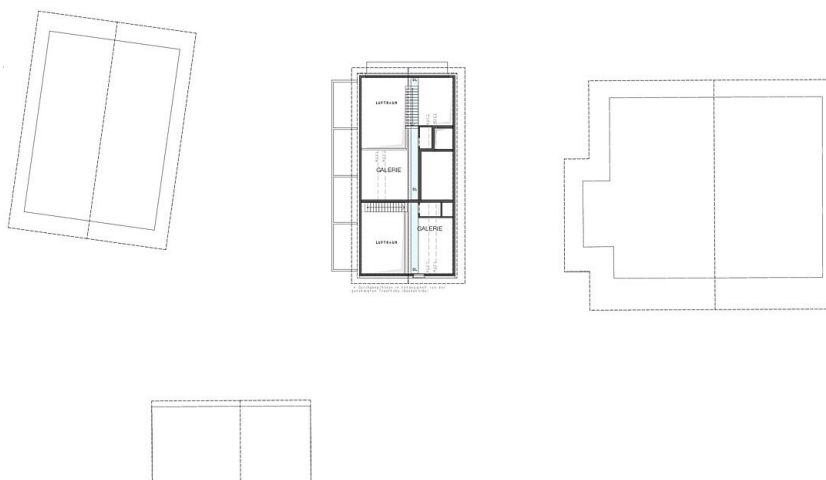
Wohnhaus Hofmark 54, Goldegg



Grundriss EG



Grundriss OG

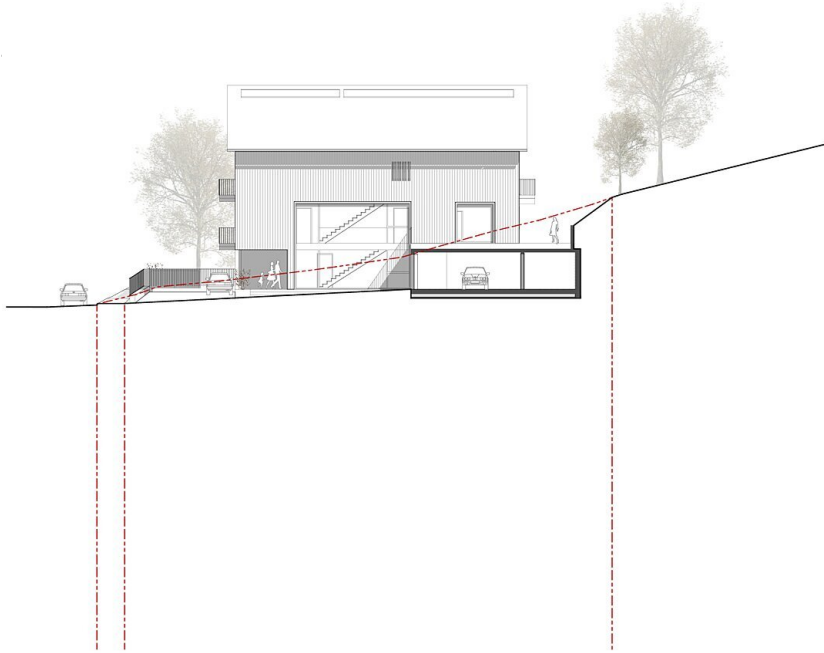


Grundriss DG

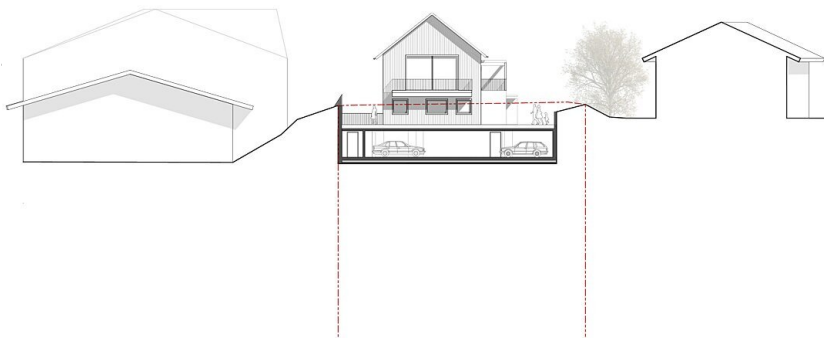
Wohnhaus Hofmark 54, Goldegg



Längsschnitt



Ansicht NO

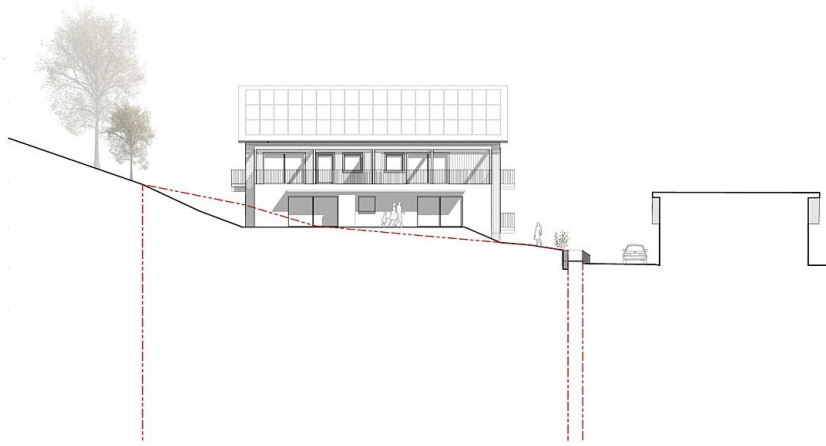


Ansicht NW



Ansicht SO

Wohnhaus Hofmark 54, Goldegg



Ansicht SW