



© Alexander Ess

## Oswald Apotheke

Moosmahnstraße 35  
6850 Dornbirn, Österreich

ARCHITEKTUR

**heim.müller.partner**

BAUHERRSCHAFT

**Florian Oswald**

TRAGWERKSPLANUNG

**Kofler Baustatik GmbH**

ÖRTLICHE BAUAUFSICHT

**Wolfgang Summer**

FERTIGSTELLUNG

**2021**

SAMMLUNG

**Vorarlberger Architektur Institut**

PUBLIKATIONSdatum

**17. April 2024**



Ein in die Jahre gekommenes Apothekengebäude in der zentralen Dornbirner Moosmahnstraße wurde aufgestockt und präsentiert sich nun als modernes Stadthaus. Auf dem Immobilienmarkt wurde es unter dem Namen OSWALDhoch<sup>3</sup> bekannt.

Bislang bestand das Gebäude aus zwei Geschossen, im Erdgeschoss lag die Apotheke und im Obergeschoss die Eigentümerwohnung. Der Apothekerbetrieb sollte während der Umbaumaßnahme aufrecht erhalten bleiben, daher blieb die Apotheke unverändert. Das erste Obergeschoss wurde entkernt und restrukturiert. Auf den Bestand setzte man in Holzbauweise zwei neue Geschosse auf. Insgesamt entstanden durch Umbau und Aufstockung in drei Obergeschossen neun barrierefreie Wohnungen, die vermietet werden.

Das Besondere an diesem Haus ist die Fassade. Während das Erdgeschoss bis auf eine farbliche Anpassung seiner Putzfassade unverändert blieb, sind die drei Obergeschosse mit einer bronzefarbenen gelochten Trapezblechfassade eingehüllt. Ihre changierende Oberfläche wirkt sehr lebendig und reagiert sensibel auf Licht. Je nach Tageszeit und Wetterlage zeigt sie sich in unterschiedlichen Farbnuancen. Einen interessanten Lichteffekt gibt es auch bei Nacht: Die raumhohen Fenster liegen teilweise hinter der Lochblechfassade. Erst, wenn die Lichter im Haus angehen, scheinen sie in voller Größe durch. Dann wird ihre eigentliche Form sichtbar. (Text: Peter Oberdorfer, bearbeitet)



© Alexander Ess



© Alexander Ess



© Alexander Ess

## Oswald Apotheke

### DATENBLATT

Architektur: heim.müller.partner (Michael Heim, Herbert Müller, Mark Falger, Maximilian Zwickl)

Bauherrschaft: Florian Oswald

Tragwerksplanung: Kofler Baustatik GmbH

örtliche Bauaufsicht: Wolfgang Summer

Fotografie: Alexander Ess

Projektleitung: INSIDE96 GmbH, Rankweil

Maßnahme: Aufstockung, Umbau

Funktion: Gemischte Nutzung

Planung: 07/2018 - 03/2020

Ausführung: 09/2019 - 08/2021

Bruttogeschossfläche: 923 m<sup>2</sup>

Nutzfläche: 646 m<sup>2</sup>

Bebaute Fläche: 224 m<sup>2</sup>

Umbauter Raum: 2.180 m<sup>3</sup>

Baukosten: 1,2 Mio EUR

### NACHHALTIGKEIT

Heizwärmebedarf: 78 kWh/m<sup>2</sup>a (C) (Energieausweis)

Endenergiebedarf: 65,63 kWh/a (Energieausweis)

Primärenergiebedarf: 81,983 kWh/m<sup>2</sup>a (Energieausweis)

Energiesysteme: Gas-/Ölbrennwertkessel

Materialwahl: Holzbau, Mischbau, Vermeidung von PVC für Fenster, Türen,

Vermeidung von PVC im Innenausbau

### PUBLIKATIONEN

Architekturjournal Vorarlberg 2021

Vorarlberger Nachrichten Ausgabe 09. Juli 2022

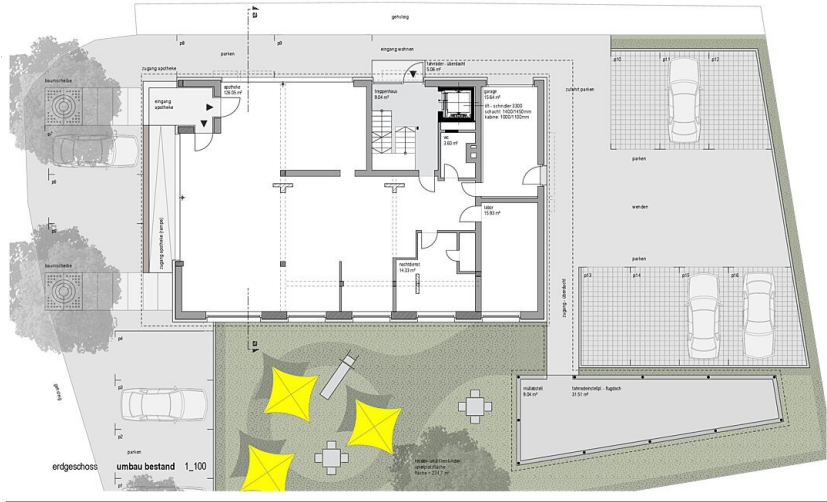


© Alexander Ess



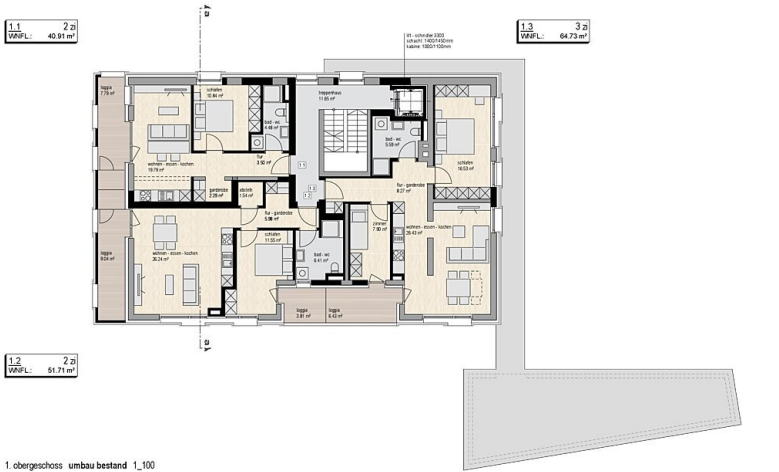
© Alexander Ess

Oswald Apotheke



entwurf  
 grundriss 18027 ub zb oswald apotheke, dornbirn 26.02.2019  
 0-gg mossmahdstrasse 35 6850 dornbirn  
 heim + müller architektur zigmund dornbirn  
 m: 1-100

Grundriss EG



entwurf  
 grundriss 18027 ub zb oswald apotheke, dornbirn 26.02.2019  
 1-gg mossmahdstrasse 35 6850 dornbirn  
 heim + müller architektur zigmund dornbirn  
 m: 1-100

Grundriss OG1



entwurf  
 grundriss 18027 ub zb oswald apotheke, dornbirn 26.02.2019  
 2-gg mossmahdstrasse 35 6850 dornbirn  
 heim + müller architektur zigmund dornbirn  
 m: 1-100

Grundriss OG2

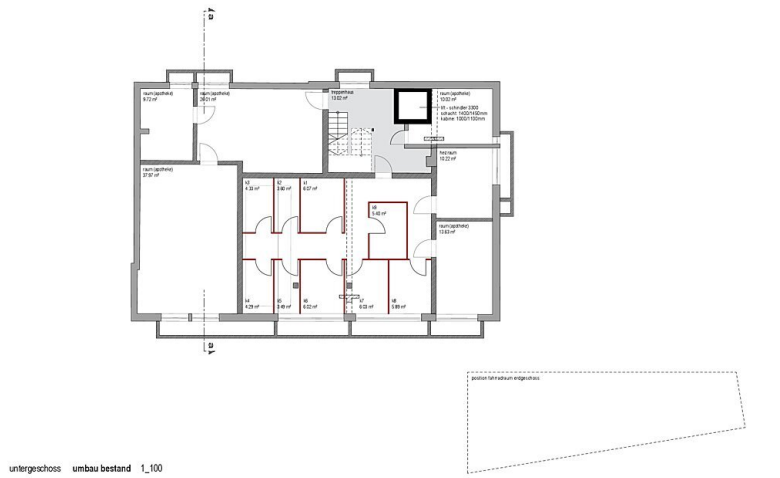


3. obergeschoss neubau 1\_100

### Oswald Apotheke

entwurf 26.02.2019  
 grundriss 18027 ub zb oswald apotheke, dornbirn  
 3. og mossmahdstrasse 35 6850 dornbirn  
 m: 1:100

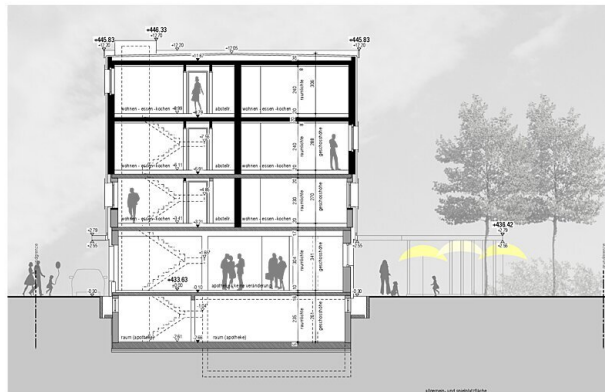
### Grundriss OG3



untersgeschoss umbau bestand 1\_100

entwurf 26.02.2019  
 grundriss 18027 ub zb oswald apotheke, dornbirn  
 ug mossmahdstrasse 35 6850 dornbirn  
 m: 1:100

### Grundriss UG



querschnitt a-a 1\_100

entwurf 26.02.2019  
 grundriss 18027 ub zb oswald apotheke, dornbirn  
 querschnitt a-a mossmahdstrasse 35 6850 dornbirn  
 m: 1:100

### Querschnitt

Oswald Apotheke



ansicht westen 1\_100

heim + müller architektur zürich dornbirn

entwurf

ansicht westen 18027 ub zb oswald apotheke, dornbirn  
mossmahdstrasse 35 6850 dornbirn  
26.02.2019  
m: 1:100

Ansicht West



ansicht norden 1\_100

heim + müller architektur zürich dornbirn

entwurf

ansicht norden 18027 ub zb oswald apotheke, dornbirn  
mossmahdstrasse 35 6850 dornbirn  
26.02.2019  
m: 1:100

Ansicht Nord



ansicht osten 1\_100

heim + müller architektur zürich dornbirn

entwurf

ansicht osten 18027 ub zb oswald apotheke, dornbirn  
mossmahdstrasse 35 6850 dornbirn  
26.02.2019  
m: 1:100

Ansicht Ost





Oswald Apotheke

entwurf  
 heim + müller architektur zürich dornbirn  
 ansicht süden 18027 ub zb oswald apotheke, dornbirn 26.02.2019  
 m: 1-100 mossmahdstrasse 35 6850 dornbirn

Ansicht Süd



entwurf  
 heim + müller architektur zürich dornbirn  
 grundriss 18027 ub zb oswald apotheke, dornbirn 26.02.2019  
 eg mit aussengestaltung mossmahdstrasse 35 6850 dornbirn  
 m: 1-200

Aussengestaltung