



© Kurt Hörbst

Das Einfamilienhaus befindet sich in einer kleinen dörflichen Bebauungsstruktur und liegt in zweiter Reihe neben der Gemeindestraße. Ein bestehendes Wirtschaftsgebäude wurde abgebrochen und ein neuer Bauplatz geschaffen. Im Süden und im Osten befinden sich neun Meter hohe giebelständige Gebäude. Um ausreichend Nutzfläche zu generieren und die Flächenversiegelung so gering wie möglich zu halten, wurde entschieden, den Neubau mit vier Geschossen zu errichten. Durch eine geringe Gebäudegrundfläche und die geschickte Platzierung des Neubaus entsteht im Westen ein neuer Vorplatz und im Osten eine Gartenfläche. Im Ensemble mit den umliegenden Gebäuden verwandelt der Baukörper die ursprüngliche triste Außenanlage in einen familiären Dorfplatz, auf dem das Leben pulst und die Bewohner:innen einander täglich begegnen.

Der Wohnbereich des Hauses, mit Küche, Essbereich und überdachter Terrasse, wurde im obersten Geschoss geplant. Die darunterliegenden Geschosse sind mit Schlaf- und Sanitärräumen belegt. Im Erdgeschoss befinden sich die Garderobe und der Hauswirtschaftsraum. Insgesamt bietet das Haus eine Wohnnutzfläche von 180 Quadratmetern. Die barrierefreie Ausführung und die räumliche Konzeption des Hauses ermöglichen unterschiedlichste Nutzungsvarianten. Neben der Wohnnutzung für eine Familie lässt sich das Gebäude bei Bedarf in ein Bürohaus, Student:innenhaus oder für eine altersgerechte Wohnform umfunktionieren.

Alle Wände, Decken und Dachflächen bestehen aus sichtig belassenem Brettsperholz. Sowohl die 19 gleichgroßen Fenster als auch die Portale sind aus Holz gefertigt. Schwarz gefärbte Tannenbretter bilden die Fassade des Hauses, während das Dach mit wartungsfreien Aluminiumdachbahnen ausgeführt ist. Beheizt wird das Gebäude mit einer Erdwärmepumpe. (Text: Architekten, bearbeitet)

## Das hohe Schwarze

Anitzberg 7a  
4232 Hagenberg im Mühlkreis,  
Österreich

ARCHITEKTUR

**Schneider Lengauer Pühringer**

BAUHERRSCHAFT

**Andreas Pühringer**

TRAGWERKSPLANUNG

**binderholz GmbH**

FERTIGSTELLUNG

**2023**

SAMMLUNG

**afo architekturforum oberösterreich**

PUBLIKATIONSdatum

**14. März 2024**



© Kurt Hörbst



© Kurt Hörbst



© Kurt Hörbst

## Das hohe Schwarze

### DATENBLATT

Architektur: Schneider Lengauer Pühringer (Peter Schneider, Erich Lengauer, Andreas Pühringer)

Bauherrschaft: Andreas Pühringer

Tragwerksplanung: binderholz GmbH

Fotografie: Kurt Hörbst

Funktion: Einfamilienhaus

Planung: 10/2019 - 12/2020

Ausführung: 10/2020 - 04/2023

Grundstücksfläche: 1.003 m<sup>2</sup>

Bruttogeschossfläche: 340 m<sup>2</sup>

Nutzfläche: 180 m<sup>2</sup>

Bebaute Fläche: 85 m<sup>2</sup>

### NACHHALTIGKEIT

Energiesysteme: Wärmepumpe

Materialwahl: Holzbau

### RAUMPROGRAMM

Garage 31,32m<sup>2</sup>

Foyer 11,93m<sup>2</sup>

Lagerraum 7,48m<sup>2</sup>

Hauswirtschaft 10,31

Kinderzimmer1 16,80m<sup>2</sup>

Kinderzimmer2 17,23m<sup>2</sup>

Kinderbad 8,57m<sup>2</sup>

Gang 1OG 12,41m<sup>2</sup>

Technikraum 2,09m<sup>2</sup>

Schlafzimmer 16,80m<sup>2</sup>

Badezimmer 8,57m<sup>2</sup>

Wohnraum 17,61m<sup>2</sup>

Abstellraum 1,98m<sup>2</sup>

Gang 2OG 12,41m<sup>2</sup>



© Kurt Hörbst



© Kurt Hörbst



© Kurt Hörbst

## Das hohe Schwarze

Küche Essen 33,10m<sup>2</sup>  
Gang 3OG 6,86m<sup>2</sup>  
WC 1,92m<sup>2</sup>  
Terrasse 16,98m<sup>2</sup>

PUBLIKATIONEN  
Best Architects 2024

AUSZEICHNUNGEN  
Best Architects Winner 2024  
German Design Award Winner 2024  
In nextroom dokumentiert:  
ÖÖN Daidalos-Architekturpreis 2024, Nominierung



© Kurt Hörbst



© Kurt Hörbst



© Kurt Hörbst



© Kurt Hörbst



© Kurt Hörbst



© Kurt Hörbst

Das hohe Schwarze



© Kurt Hörbst

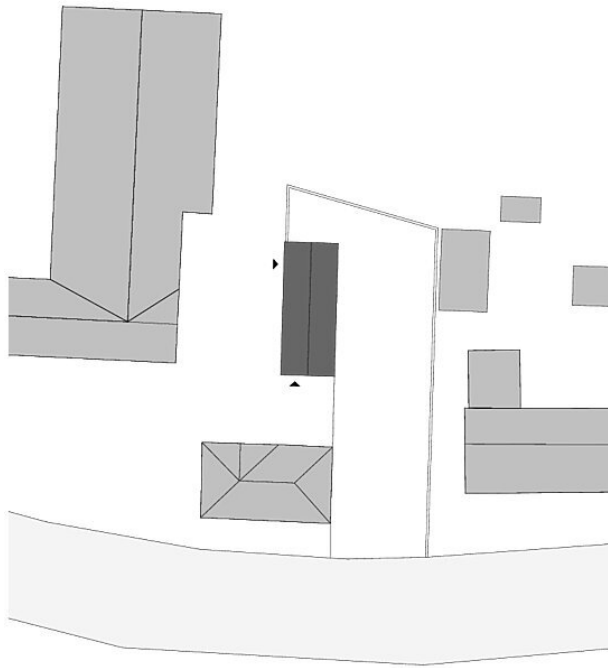


© Kurt Hörbst

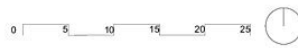


© Kurt Hörbst

Das hohe Schwarze

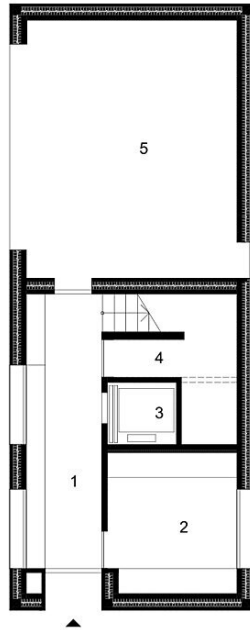


LAGEPLAN



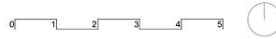
Lageplan

Das hohe Schwarze



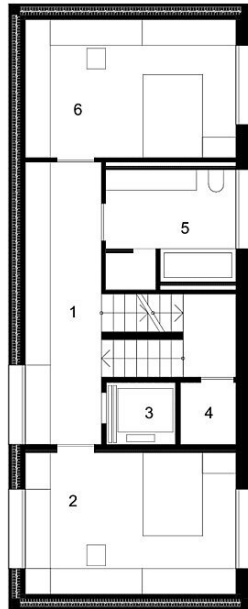
- 1 FOYER GARDEROBE
- 2 HAUSWIRTSCHAFT
- 3 LIFT
- 4 AR
- 5 GARAGE

ERDGESCHOSS



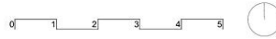
Grundriss EG

## Das hohe Schwarze



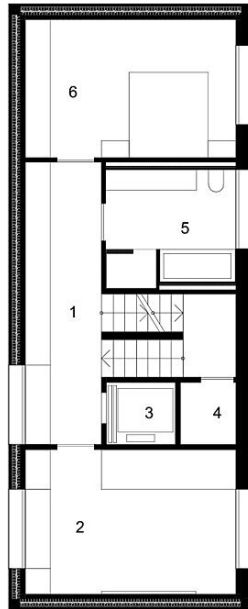
- 1 GANG
- 2 ZIMMER
- 3 LIFT
- 4 TECHNIK
- 5 BAD
- 6 ZIMMER

1.OBERGESCHOSS



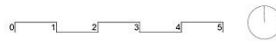
Grundriss OG1

Das hohe Schwarze



- 1 GANG
- 2 TV RAUM
- 3 LIFT
- 4 AR
- 5 BAD
- 6 ZIMMER

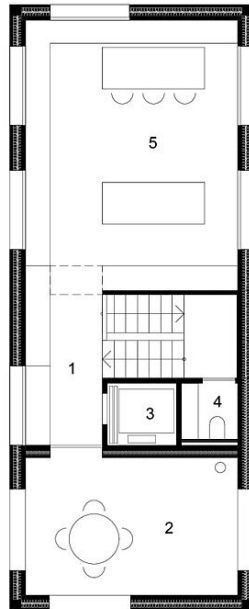
2.OBERGESCHOSS



Grundriss OG2

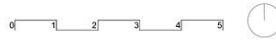


Das hohe Schwarze

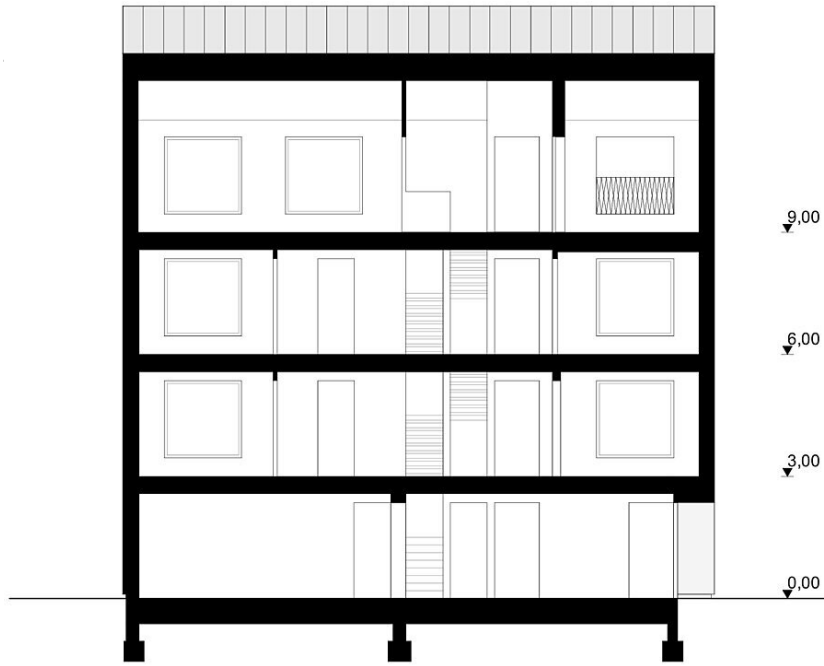


- 1 GANG
- 2 LOGGIA
- 3 LIFT
- 4 WC
- 5 KÜCHE ESSEN

3.OBERGESCHOSS



Grundriss OG3



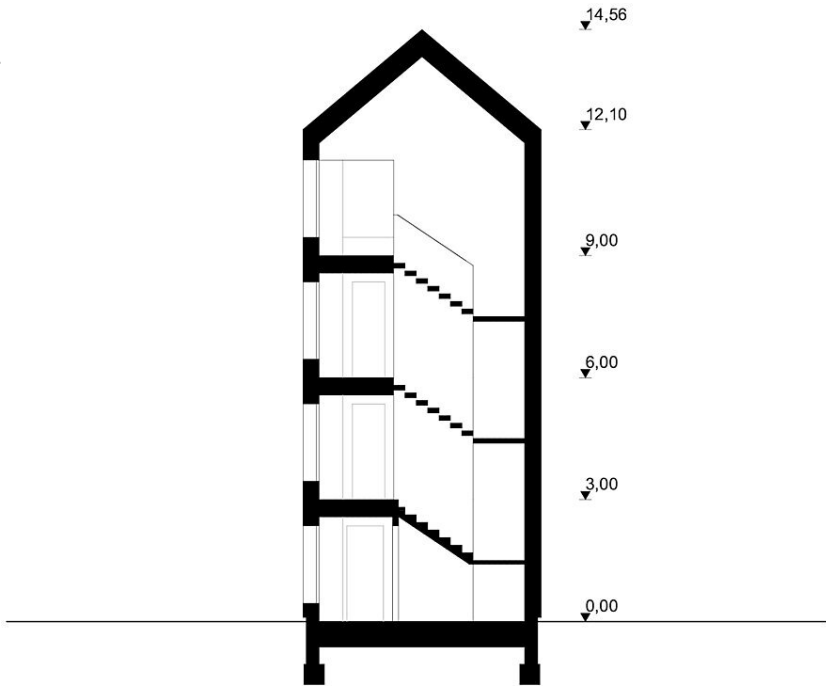
Das hohe Schwarze

SCHNITT LÄNGS



Längsschnitt

Das hohe Schwarze

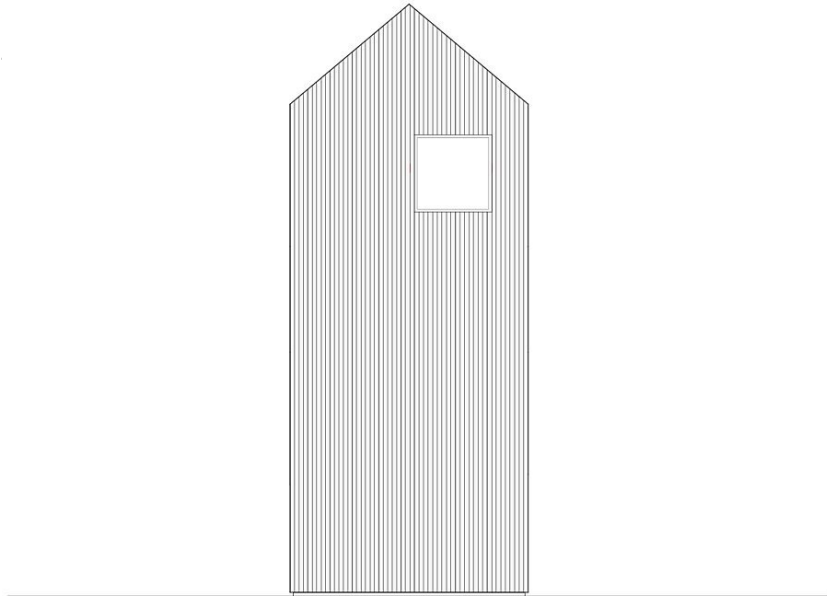


SCHNITT QUER



Querschnitt

Das hohe Schwarze

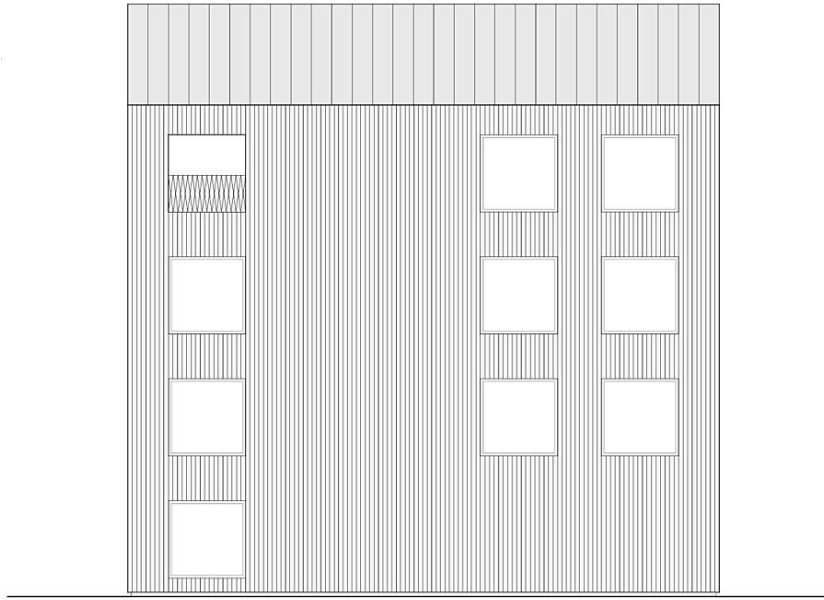


ANSICHT NORD



Ansicht Nord

Das hohe Schwarze

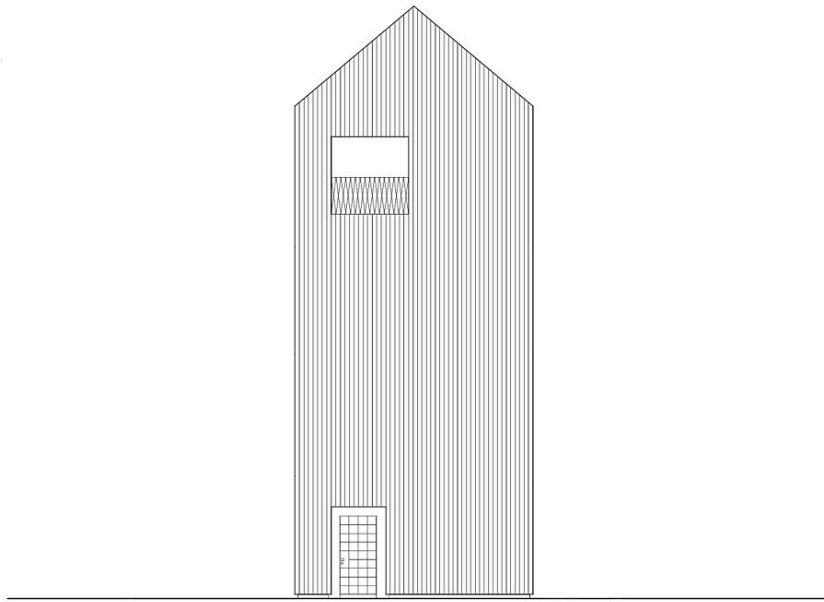


ANSICHT OST



Ansicht Ost

Das hohe Schwarze

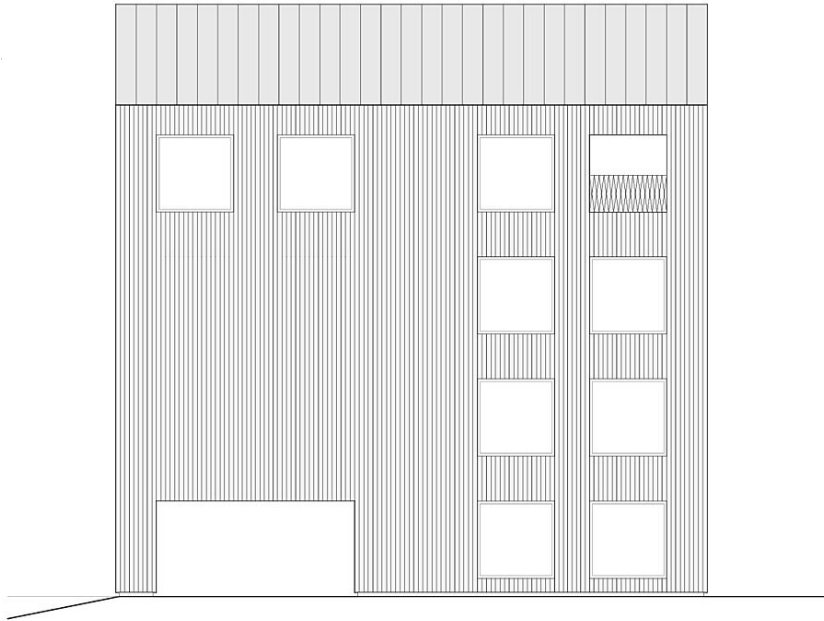


ANSICHT SÜD



Ansicht Süd

Das hohe Schwarze



ANSICHT WEST



Ansicht West