



© Kurt Hörbst

Haus mit Veranda

Oberösterreich, Österreich

ARCHITEKTUR

mia2 Architektur

TRAGWERKSPLANUNG

Kumpfmüller Bau

FERTIGSTELLUNG

2023

SAMMLUNG

afo architekturforum oberösterreich

PUBLIKATIONSdatum

15. März 2024



Ein einfaches Bestandshaus aus den 1960er-Jahren mit konventioneller Grundrissstruktur, in einer klassischen Einfamilienhaussiedlung im oberösterreichischen Engerwitzdorf gelegen, entsprach eigentlich so gar nicht den Wohnvorstellungen der neuen Besitzer. Die designaffine, naturverbundene Bauherrschaft stellte hohe Ansprüche an ein spezielles, auf ihre Wünsche zugeschnittenes Zuhause. Eine Besonderheit der Grundstücks ist der Garten mit groß gewachsenen Nussbäumen, Obstbäumen und Sträuchern. Dieses Potenzial wurde zum Ausgangspunkt einer vollkommenen Verwandlung des Bestands. Das Steildach und die Giebelwände des Hauses wurden abgetragen und das Gebäude wurde mit Zubauten im Osten und Westen in die Länge gestreckt. Davor wurde südseitig eine lange Veranda vorgesetzt, sie begleitet die Wohnräume und den gefassten Terrassenbereich und trennt diese streng vom etwas tiefer liegenden, wildromantischen Garten im Süden.?? Ganz im Westen erschließt sich das Grundstück durch eine gekieste Vorfahrt, der Eindruck geprägt von der geschlossenen Holzfassade des Zubaus und vom rotblättrigen Ahornbaum. Der Eingang führt nicht unmittelbar ins Haus, sondern erst in einen geschützten Vorhof. Ein Wasserbrunnen, die Kiesfläche mit dem Zugangsweg und über die Gartenmauer ragende Äste erinnern an einen japanischen Garten. Von hier wird das Haus nun betreten. Eine großzügige Küche ist das Herzstück – der Bauherr ist Spitzengastronom. Vom Esstisch im offenen Wohnraum öffnet sich der Blick über die Veranda in den üppigen Garten.?? Die Komposition aus einfachen baulichen Elementen, aus dem Bestandsgebäude mit den Zubauten, den Höfen und der Veranda, schafft eine spannende Raumabfolge, die mit der wilden Gartenoase als Gegenüber wirkungsvoll kontrastiert. (Text: Architekt:innen, bearbeitet)



© Kurt Hörbst



© Kurt Hörbst



© Kurt Hörbst

Haus mit Veranda

DATENBLATT

Architektur: mia2 Architektur (Gunar Wilhelm, Sandra Gnigler)

Tragwerksplanung: Kumpfmüller Bau

Fotografie: Kurt Hörbst

Maßnahme: Erweiterung, Umbau

Funktion: Einfamilienhaus

Planung: 2020

Fertigstellung: 2023

Grundstücksfläche: 1.260 m²

Nutzfläche: 194 m²

Bebaute Fläche: 439 m²

NACHHALTIGKEIT

Energiesysteme: Wärmepumpe

Materialwahl: Mischbau, Vermeidung von PVC für Fenster, Türen, Vermeidung von PVC im Innenausbau, Überwiegende Verwendung von Dämmstoffen aus nachwachsenden Rohstoffen, Überwiegende Verwendung von HFKW-freien Dämmstoffen



© Kurt Hörbst



© Kurt Hörbst



© Kurt Hörbst



© Kurt Hörbst



© Kurt Hörbst



© Kurt Hörbst

Haus mit Veranda



© Kurt Hörbst



© Kurt Hörbst



© Kurt Hörbst



© Kurt Hörbst

Haus mit Veranda

mia2 Architektur
ZT GmbH

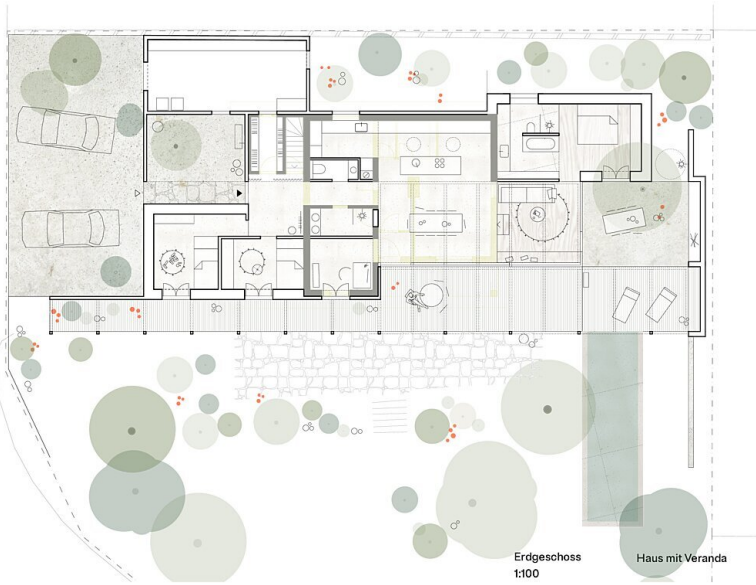


Lageplan
1:500

Haus mit Veranda

Lageplan

mia2 Architektur
ZT GmbH



Erdgeschoss
1:100

Haus mit Veranda

Grundriss EG

mia2 Architektur
ZT GmbH



Keller
1:100

Haus mit Veranda

Grundriss KG



Haus mit Veranda

mis2 Architektur
ZT GmbH

Ansichten+Schnitt Haus mit Veranda
1:200

Ansicht Schnitt