



© Bruno Klomfar

Das neue Apartmenthaus befindet sich auf dem Grundstück des ehemaligen CAFE Moosbrugger unmittelbar beim Zentrum auf der Hauptstrasse durch Schoppernau. In sein Erdgeschoss ist wieder ein kleines Lokal eingezogen: das Café s'Frie, was so viel heißt wie: es gut haben. Das Café befindet sich an der Stirnseite des Hauses, bietet Platz für bis zu 70 Gäste, öffnet sich mit einer großen Terrasse zum Ort und wurde von firm architekten gestaltet. Gäste des Hauses und viele Touristen frühstücken hier, eine Selbstbedienungstheke gibt es auch.

Das Apartmenthaus ist ein reiner vorgefertigter Holzbau mit drei Obergeschossen und einem ausgebauten Satteldach. Es hat einen rechteckigen Grundriss von 31,10 Meter Länge und 13,15 Meter breite, die Straße verläuft im Norden, wo sich an der Stirnseite das Café befindet. Es öffnet sich mit einer großen Terrasse zum Ort, auch im Osten und Westen gibt es große Fenster. Mit seiner vertikalen Holzverschalung und dem Satteldach, das mit Prefa-Schindeln gedeckt ist, fügt es sich gut in seine Umgebung. Einzig die Tiefgarage ist aus Beton und über das zweigeschossige Nebengebäude zugänglich.

Das Haus wird von einer einläufigen Stiege erschlossen, die hinter einem großen Fenster in Mitte der östlichen Längswand liegt. Von hier werden alle Apartments erschlossen, die mehrheitlich nach Westen zur Abendsonne hin orientiert sind, alle Einheiten am Eck sind von zwei Seiten belichtet. Insgesamt gibt es 16 Apartments, alle entsprechen der 4*-Kategorie. Alle Holzmassivdecken, Holzwände und Böden bleiben sichtbar, was eine sehr angenehme Atmosphäre erzeugt. Alle Fenster haben sehr tiefe, breite Brüstungen, auf denen man auch sitzen kann.

Die Apartments verfügen jeweils über einen großzügigen Wohn- und Essbereich, ein bis drei Schlafzimmer und Räumlichkeiten für Bad und WC. Außerdem hat jedes einen nach Süden oder Westen ausgerichteten Balkon. Fünf der 16 Apartments sind mit eigenen Saunas ausgestattet. Im Dachgeschoss befindet sich eine Gemeinschaftssauna mit kleinem Ruhebereich und großartigem Blick in die Landschaft. (Text: Isabella Marboe, nach einem Text der Architekten)

Apartmenthaus Schoppernau

Mitteldorf 235
6886 Schoppernau, Österreich

ARCHITEKTUR

Johannes Kaufmann und Partner

TRAGWERKSPLANUNG

zte Leitner

FERTIGSTELLUNG

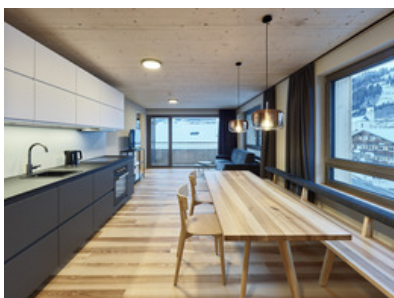
2021

SAMMLUNG

Vorarlberger Architektur Institut

PUBLIKATIONSdatum

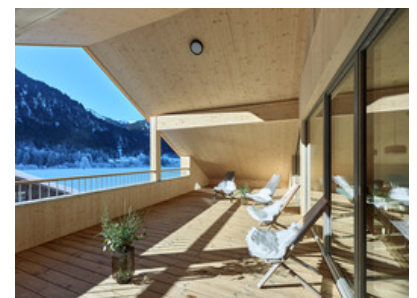
18. April 2024



© Bruno Klomfar



© Bruno Klomfar



© Bruno Klomfar

Apartmenthaus Schoppernau

DATENBLATT

Architektur: Johannes Kaufmann und Partner (Johannes Kaufmann, Dark Schick, Michael Wehinger)

Tragwerksplanung: zte Leitner (Eric Leitner)

Fotografie: Bruno Klomfar

Funktion: Hotel und Gastronomie

Planung: 07/2020 - 07/2021

Ausführung: 04/2021 - 12/2021

Grundstücksfläche: 1.475 m²

Bruttogeschossfläche: 1.890 m²

Nutzfläche: 1.726 m²

Bebaute Fläche: 540 m²

Umbauter Raum: 5.145 m³

Baukosten: 2,9 Mio EUR

NACHHALTIGKEIT

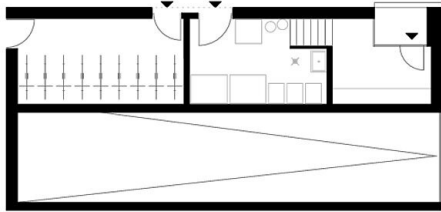
Energiesysteme: Fernwärme

Materialwahl: Holzbau, Vermeidung von PVC für Fenster, Türen, Vermeidung von PVC im Innenausbau, Überwiegende Verwendung von Dämmstoffen aus nachwachsenden Rohstoffen

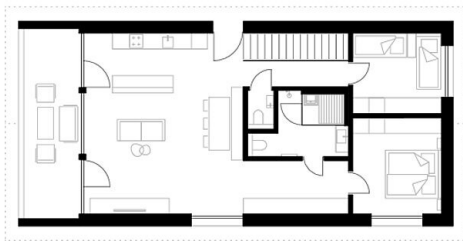
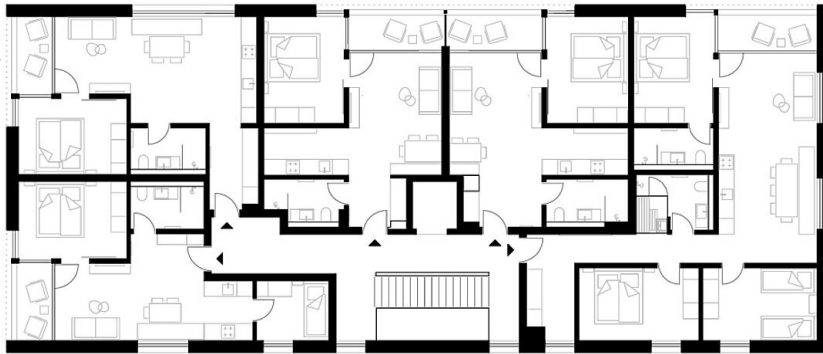


© Bruno Klomfar

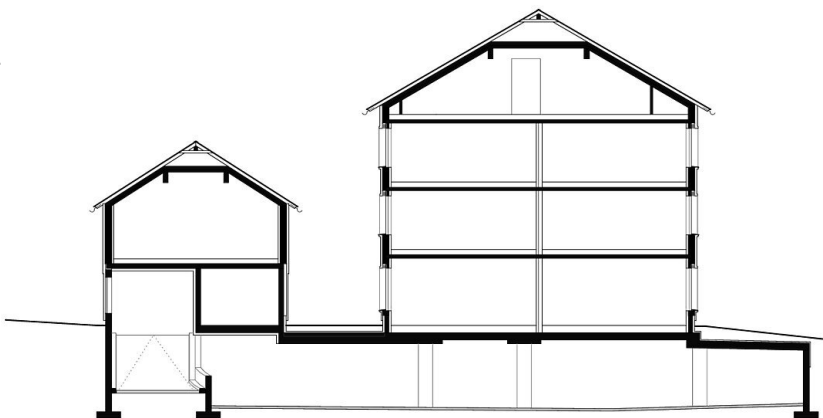
Apartmenthaus Schoppernau



Grundriss EG



Grundriss RG



Schnitt