



© zweischrittweiter.at

## Wohnhaus HA

Burgenland, Österreich

ARCHITEKTUR

**Halbritter & Hillerbrand**

TRAGWERKSPLANUNG

**Gmeiner | Haferl & Partner**

FERTIGSTELLUNG

**2021**

SAMMLUNG

**ARCHITEKTUR RAUMBURGENLAND**

PUBLIKATIONSdatum

**10. Mai 2024**

Die „Bühlgründe/Seefeld“ wurden in den 1990er Jahren parzelliert und in weiterer Folge entstand eine heterogene durchgrünte Einfamilienhausbebauung. Auf einem Grundstück mit ca. 1.400 m<sup>2</sup> erfüllte sich damals eine Familie den Traum eines Einfamilienhauses, mit ausreichendem Platz für Kinder und Eltern. Nach 30 Jahren entspricht die Größe und Konzeption des Hauses nicht mehr den Lebensgewohnheiten der Bewohner.

Der Entschluss, das Wohnhaus der Familie der Tochter zu übergeben und das Grundstück mit einem altersgerechten Wohnhaus „Nachzuverdichten“ war schnell gefasst. Die vierköpfige „Jungfamilie“ bezog das bestehende Gebäude, die „ältere Generation“ plante sich ein den Bedürfnissen gerechtes Wohnhaus. Trotz- oder wegen der dichten Verbauung entstanden interessante private und gemeinschaftlich genutzte Freiräume, die ein spannendes Interagieren dreier Generationen ermöglichen.

Der Baumbestand im Garten und die Himmelsrichtung bestimmten maßgeblich die Situierung des Gebäudes. Ein zum Altbestand durchlässiger Holzzaun und ein Fahrradschuppen schaffen gemeinsam mit dem Wohnhaus einen privaten Freiraum. Der Wohn- Essbereich und die vorgelagerte Veranda bilden das Zentrum des Wohnhauses. Das Schlafzimmer mit angrenzendem Badezimmer und Garderobe wird vom Wohnraum und Vorraum aus direkt erschlossen. Der Hauswirtschaftsraum kann als Gästezimmer oder Betreuer:innenraum genutzt werden.

Nachhaltigkeit bestimmt die Wahl der Materialien und das Heiz,- und Kühlsystem. Der Einsatz des zentralen Kachelofens und die Kühlung über die aktivierte Stahlbetondecke ermöglichen ein energieeffizientes Betreiben des Wohnhauses.

(Text: Architekten, bearbeitet)



© zweischrittweiter.at



© zweischrittweiter.at



© zweischrittweiter.at

**Wohnhaus HA**

## DATENBLATT

Architektur: Halbritter & Hillerbrand (Herbert Halbritter, Heidemarie Hillerbrand)  
Tragwerksplanung: Gmeiner | Haferl & Partner (Manfred Gmeiner, Martin Haferl, René Oberhofer)  
Bauphysik: Dr. Pfeiler GmbH  
Fotografie: zweischrittweiter.at

Maßnahme: Neubau  
Funktion: Einfamilienhaus

Planung: 03/2020  
Fertigstellung: 05/2021

Grundstücksfläche: 1.441 m<sup>2</sup>  
Nutzfläche: 139 m<sup>2</sup>  
Bebaute Fläche: 168 m<sup>2</sup>  
Umbauter Raum: 585 m<sup>3</sup>

## NACHHALTIGKEIT

Heizwärmebedarf: 50,78 kW/m<sup>2</sup>a (Energieausweis)  
Endenergiebedarf: 38,67 kW/m<sup>2</sup>a (Energieausweis)  
Primärenergiebedarf: 73,86 kW/m<sup>2</sup>a (Energieausweis)  
Energiesysteme: Wärmepumpe  
Materialwahl: Holzbau, Mischbau, Stahlbeton, Ziegelbau

## AUSFÜHRENDE FIRMIEN:

Baumeister: Baumeister Peck & Altenburger GmbH; Stahlbau: Metallbau Wachtler Gols; Zimmerer: Holzbau Kast GmbH; Spengler: Heinz Fleischhacker GmbH; Fenster/Portale: Kapo Fenster und Türen GmbH; Tischler Innentüren: Tamas Fekte Tischlerteam; Tischler Fassade: Tischlerei Ing. Fegerl; Beleuchtung: Molto Luce GmbH; HKLS: Fa. Müllner Weisz OG; Kamin: Schrödl Kachelofen



© zweischrittweiter.at



© zweischrittweiter.at



© zweischrittweiter.at

Wohnhaus HA



© zweischrittweiter.at



© zweischrittweiter.at

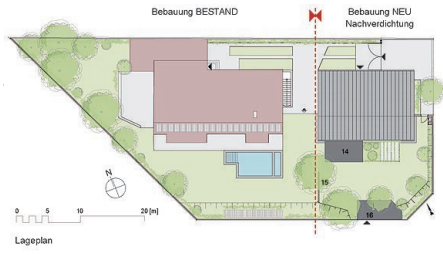


© zweischrittweiter.at



© zweischrittweiter.at

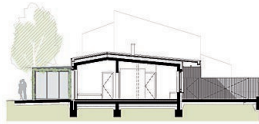
Wohnhaus HA



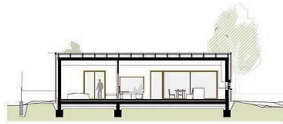
- 1 Vorräum/Garderobe
- 2 DUVWC
- 3 Mischschubraum
- 4 Wohnküche
- 5 Mischkennell
- 6 Speis
- 7 Schlafzimmer
- 8 Bad
- 9 WC
- 10 Dusche
- 11 Schrankraum
- 12 Technikraum
- 13 Terrasse
- 14 Veranda
- 15 Hofwand
- 16 Schuppen



Grundriss



Schnitt 1



Schnitt 2



Ansicht Süd



Ansicht Ost



Ansicht Nord



Ansicht West

Lageplan, Grundriss, Schnitte, Ansichten