



© Michael Egloff

Im Scheitel von Birmensdorfer- und Gutstraße in Zürich Wiedikon ergab sich durch Abriss zweier bestehender Wohn- und Gewerbebauten die Möglichkeit zur Aufwertung der städtischen Situation an dem bis dahin anonym wirkenden Verkehrsknoten. Anstelle einer erwartbaren Zeilenbebauung nach Regelbauweise wurde ein kleines Hochhaus realisiert. Sein raumgreifender polygonaler Sockel greift die unterschiedlichen Geometrien des Orts auf, fasst und klärt dabei sowohl die Straßenräume als auch die halböffentliche Hofsituation im Übergang zum benachbarten Einkaufszentrum.

Gegenüber der Kreuzung ist die Baulinie zurückversetzt und lässt einen Vorplatz frei, der zusammen mit den Vorbereichen der umliegenden Bauten über die Verkehrsströme hinweg einen großzügigen Raum aufspannt. Analog zur gegenüberliegenden Seite der Kreuzung wird die Fläche gastronomisch genutzt. Einzelhandel und ein Fachgeschäft sorgen zusätzlich für die beabsichtigte Lebendigkeit.

Markant ragt hier die Hauptfassade am gerichteten rechteckigen Hochhausschaft empor, dessen Fassadengeometrie gegenüber der des Sockels subtil verschoben ist. Die verschiedenen Breiten der geschlossenen Elemente und unterschiedliche Fensterformate differenzieren den Baukörper in Sockel, Mittelbereich und Attika. Prägend für das mehrfach geknickte und abgestufte Gebäudevolumen ist dessen hinterlüftete Fassade aus dunkelgrün glasierten Keramikelementen, deren Formen speziell angefertigt wurden. Zur weiteren subtilen Gliederung sind die Platten im überhohen Erdgeschoss mit einer matteren Oberfläche und einer robusteren Konstruktion ausgebildet.



© Michael Egloff



© Michael Egloff

## Hochhaus Birmensdorferstrasse, Zürich

Birmensdorferstrasse 308/310/312,  
Gutstrasse 1/3  
8055 Zürich, Schweiz

ARCHITEKTUR

**Fischer Architekten**

BAUHERRSCHAFT

**CPV/CAP Pensionskasse Coop**

TRAGWERKSPLANUNG

**Federer & Partner Bauingenieure AG**

ÖRTLICHE BAUAUFSICHT

**KPR Baumanagement AG**

LANDSCHAFTSARCHITEKTUR

**Krebs und Herde GmbH**

KUNST AM BAU

**Katrin Oechsli, Atelier für Farbe  
und Architektur**

FERTIGSTELLUNG

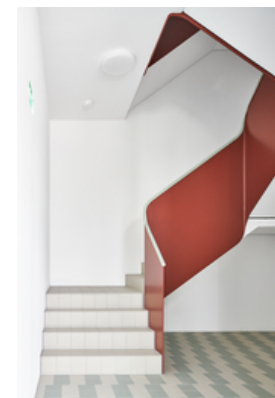
**2022**

SAMMLUNG

**newroom**

PUBLIKATIONSdatum

**21. Juni 2024**



© Michael Egloff

## Hochhaus Birmensdorferstrasse, Zürich

Die zum Platz hin ausgerichteten Geschosse werden – hauptsächlich wegen der Verkehrsbelastung – als Büroflächen genutzt. Im Hochhaus und in dem Richtung Süden und Uetliberg gelegenen Teil des Sockelgeschosses finden sich Wohnungen in unterschiedlichen Formen, Größen und Materialisierungen. (Autor: Achim Geissinger, nach einem Text der Architekten)

### DATENBLATT

Architektur: Fischer Architekten (Simon Edelmann, Gian Müller, Mark van Kleef, Carol Gartmann)

Bauherrschaft: CPV/CAP Pensionskasse Coop

Tragwerksplanung: Federer & Partner Bauingenieure AG

Landschaftsarchitektur: Krebs und Herde GmbH (Matthias Krebs, Stephan Herde)

örtliche Bauaufsicht: KPR Baumanagement AG

Kunst am Bau: Katrin Oechslin, Atelier für Farbe und Architektur

Fotografie: René Dürr, Michael Egloff

Bauphysik: Kopitsis Bauphysik AG, Wohlen

Haustechnik: 3-Plan Haustechnik AG, Winterthur

Elektro: Enerpeak AG, Dübendorf

Brandschutz: Conti Swiss AG, Zürich

Signaletik: Atelier Bruggisser Partner, Zürich

Maßnahme: Neubau

Funktion: Wohnbauten

Planung: 01/2015

Ausführung: 07/2019 - 08/2022

Grundstücksfläche: 1.858 m<sup>2</sup>

Bruttogeschossfläche: 7.279 m<sup>2</sup>

Nutzfläche: 5.106 m<sup>2</sup>

Bebaute Fläche: 946 m<sup>2</sup>

Umbauter Raum: 24.776 m<sup>3</sup>

Baukosten: 25,0 Mio CHF

### NACHHALTIGKEIT

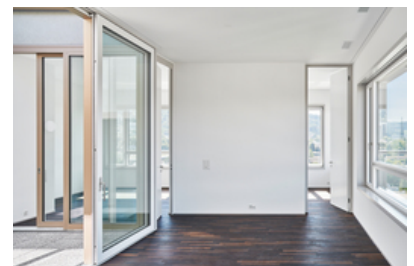
Energiesysteme: Lüftungsanlage mit Wärmerückgewinnung, Wärmepumpe



© Michael Egloff



© Michael Egloff



© Michael Egloff

**Hochhaus Birmensdorferstrasse,  
Zürich**

Materialwahl: Stahlbeton

RAUMPROGRAMM

Sockel:

Einzelhandel und ein Fachgeschäft  
Gastronomie mit Außensitzplätzen  
darüber, zum Platz hin: Büroflächen

Hochhausschaft und nach Süden hin im Sockel:

Wohnungen in unterschiedlichen Formen, Größen und Materialisierungen

AUSFÜHRENDE FIRMEN:

Fassadenbau: Alex Gemperle AG, Hünenberg

PUBLIKATIONEN

Werk, Bauen + Wohnen 04/2024

Hochparterre 01/2023

Tages-Anzeiger 01/2023

Modulør 01/2023

AUSZEICHNUNGEN

Best Architects 24 Award



© Michael Egloff



© Michael Egloff



© Michael Egloff



© Michael Egloff



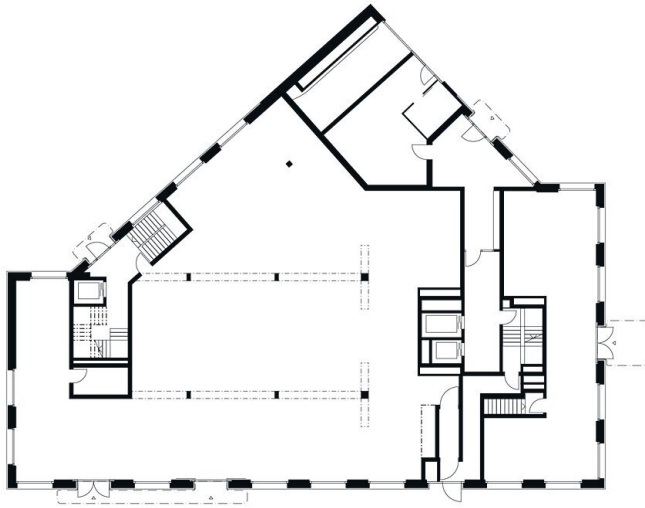
© René Dürr

Hochhaus Birmensdorferstrasse,  
Zürich

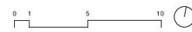


Schwarzplan

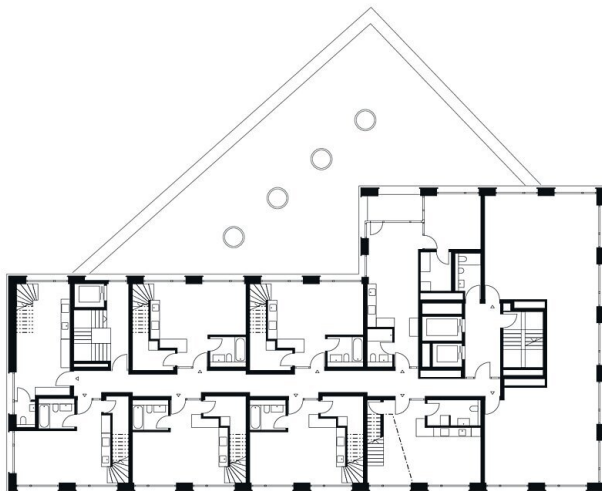
Schwarzplan



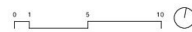
Erdgeschoss



Grundriss EG

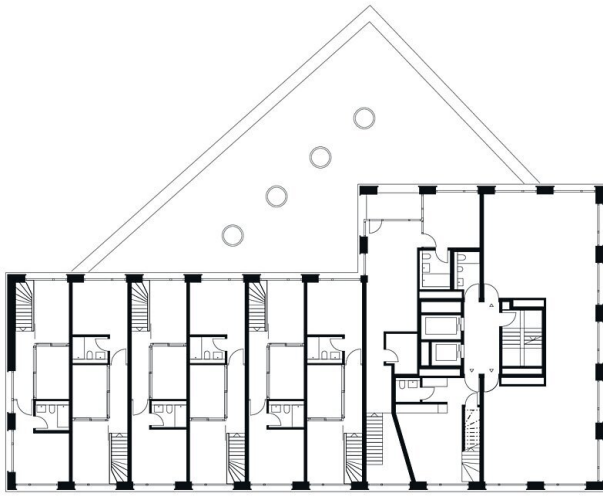


2. Obergeschoss

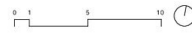


Grundriss OG2

Hochhaus Birmensdorferstrasse,  
Zürich



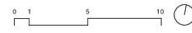
3. Obergeschoss



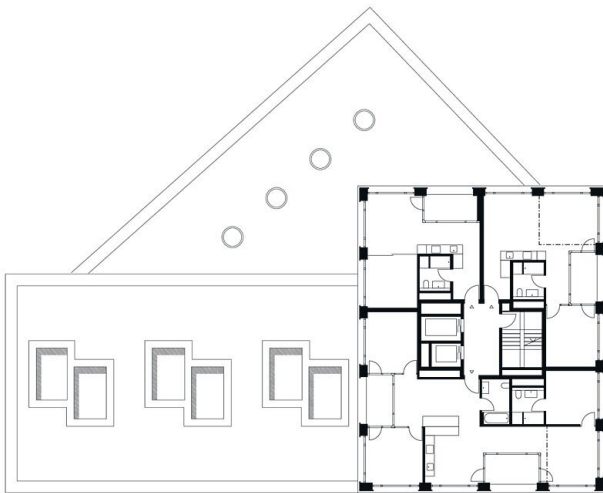
Grundriss OG3



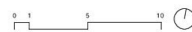
Regelgeschoss



Grundriss RG



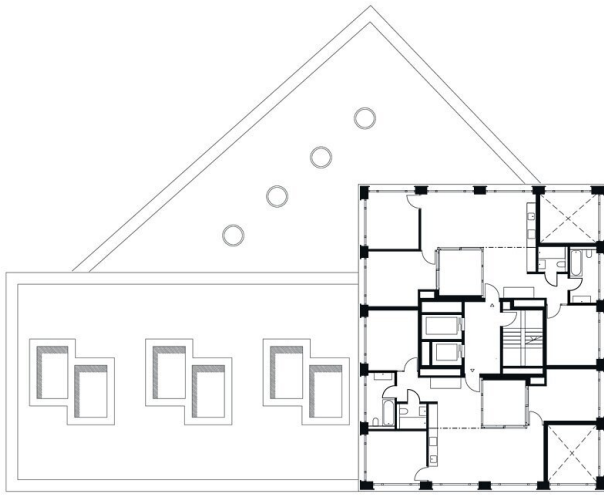
10. Obergeschoss



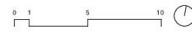
Grundriss OG10



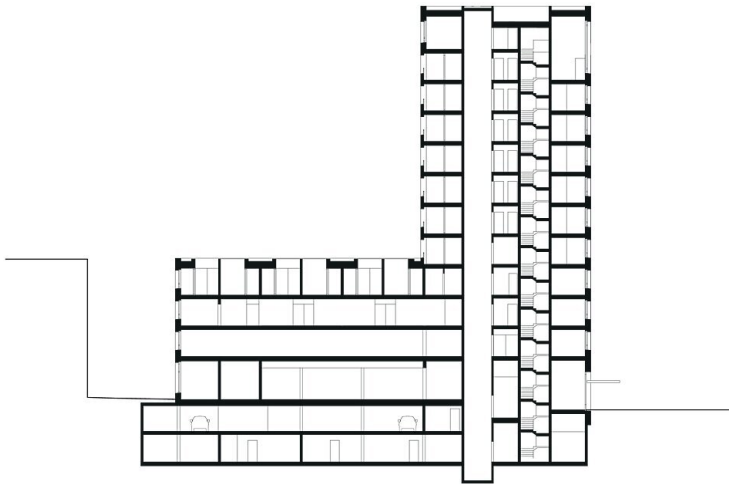
Hochhaus Birmensdorferstrasse,  
Zürich



11. Obergeschoss



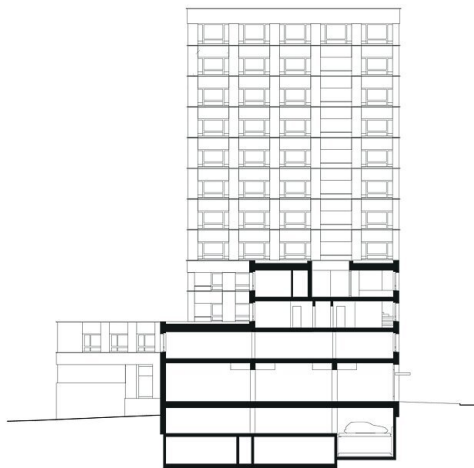
Grundriss OG11



Längsschnitt



Längsschnitt



Querschnitt



Querschnitt