



© Jens Kirchner

Das Innovations- und Gründungszentrum für die Kölner Universitätsstiftung liegt im östlichen Teil des Universitätsgeländes in Köln-Lindenthal. Das barrierefrei erschlossene Gebäude dient dem Hauptnutzer GATEWAY (Exzellenz Start-Up Center der Universität zu Köln) sowie studentischen Gründer:innen und Start-Up-nahen Dienstleistern zum Arbeiten, Tüfteln, Verweilen, Netzwerken und Veranstalten. Die partizipativ in Workshops mit studentischen Gründer:innen entwickelte, anpassungsfähige Arbeitslandschaft bietet mit vielfältigen räumlichen Angeboten eine Umgebung, die den kreativen Austausch und die Zusammenarbeit von Start-Up-Unternehmen, Universität und Wirtschaft fördern kann.

Der fünfgeschossige Baukörper bildet städtebaulich einen Solitär, nimmt aber mit der Lage der Eingänge sowie verschiedenen Vor- und Rücksprüngen vielfältige Bezüge zur unmittelbaren Nachbarschaft und auch die Höhen der umliegenden Bebauung auf. Konventionell sollte das Bürogebäude von Anfang an nicht sein, sondern vielmehr eine Denkfabrik mit industriellem Werkstatt-Charakter entstehen lassen. Dies spiegelt die Architektur wider – nach dem Motto „Keep it simple“. Zu den verwendeten Materialien innerhalb des Stahlbeton-Skelettbbaus zählen Streckmetall, Holzwolle-Leichtbauplatten und offen an der Decke geführte Installationen.

In der Tiefe des Erdgeschosses liegen hinter dem Foyer samt Empfang eine Cafeteria und zwei unterschiedlich große Meetingräume, die sich zu einer durchgängigen Vortrags- oder Ausstellungsfläche zusammengeschalten lassen. In den Obergeschossen bietet der Mix aus offenen Arbeitslandschaften und geschlossenen Büroräumen eine flexible Arbeitsumgebung. Drei Dachterrassen und Außenbereiche bieten Platz für Austausch an der frischen Luft.

Eine Besonderheit des Hauses sind zwei farbig inszenierte doppelgeschossige Räume mit Panoramaverglasung – die sogenannten LIKE ITs –, die leuchtend monochrom und einladend von außen wahrnehmbar sind und die den Gründer-Charakter und die Nutzung vom Stadtraum aus spürbar werden lassen. (Autor: Achim Geissinger, nach einem Text der Architekten)

## InnoDom Cologne

Weyertal 109  
50931 Köln, Deutschland

ARCHITEKTUR  
**kadawittfeldarchitektur**

BAUHERRSCHAFT  
**Kölner Universitätsstiftung**

TRAGWERKSPLANUNG  
**medfacilities GmbH**

LANDSCHAFTSARCHITEKTUR  
**Studio grüngrau  
Landschaftsarchitektur GmbH**

FERTIGSTELLUNG  
**2023**

SAMMLUNG  
**newroom**

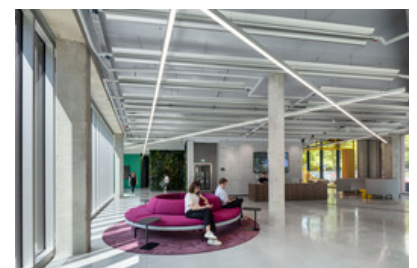
PUBLIKATIONSdatum  
**28. Juni 2024**



© Jens Kirchner



© Jens Kirchner



© Jens Kirchner

## InnoDom Cologne

## DATENBLATT

Architektur: kadawittfeldarchitektur (Gerhard Wittfeld, Kilian Kada, Stefan Haass, Dirk Lange, Jasna Moritz, Klaus Kada)

Mitarbeit Architektur: Linda Leers (Projektleitung), Anika Schausten, Kay Sommer, Denise Venghaus, Tim Witte, Jan Klein, Lea-Christin Gabriel; Daniel Trappen (Projektleitung), Silvia Hernando, Paloma Perez

Bauherrschaft: Kölner Universitätsstiftung

Tragwerksplanung: medfacilities GmbH

Landschaftsarchitektur: Studio grüngrau Landschaftsarchitektur GmbH

Fotografie: Jens Kirchner

Generalübernehmer: nessler Gruppe, Aachen

Generalplaner: medfacilities GmbH, Köln

Freiraumplanung: Studio grüngrau Landschaftsarchitektur GmbH, Düsseldorf

Bauphysik: Tohr Bauphysik, Bergisch-Gladbach

Haustechnik: Bähr Ingenieure GmbH, Köln

Brandschutz: Föckeler + Urspruch, Arnsberg

Lichtplanung: arens faulhaber Lichtplaner, Köln

BIM-Management: formitas AG, Köln

Küchenplanung: Meyer Großküchentechnik, Kerpen

Medienplanung: tix-media@home, Lohmar

Maßnahme: Neubau

Funktion: Büro und Verwaltung

Ausführung: 12/2021 - 06/2023

Grundstücksfläche: 3.620 m<sup>2</sup>

Bruttogeschossfläche: 5.420 m<sup>2</sup>

Umbauter Raum: 19.800 m<sup>3</sup>

## NACHHALTIGKEIT

Energiesysteme: Fernwärme

Materialwahl: Stahlbeton

## PUBLIKATIONEN



© Jens Kirchner



© Jens Kirchner



© Jens Kirchner

InnoDom Cologne

BauNetz.de  
polisFORUM  
Wettbewerbe Aktuell  
CUBE Magazin



© Jens Kirchner



© Jens Kirchner



© Jens Kirchner



© Jens Kirchner



© Jens Kirchner

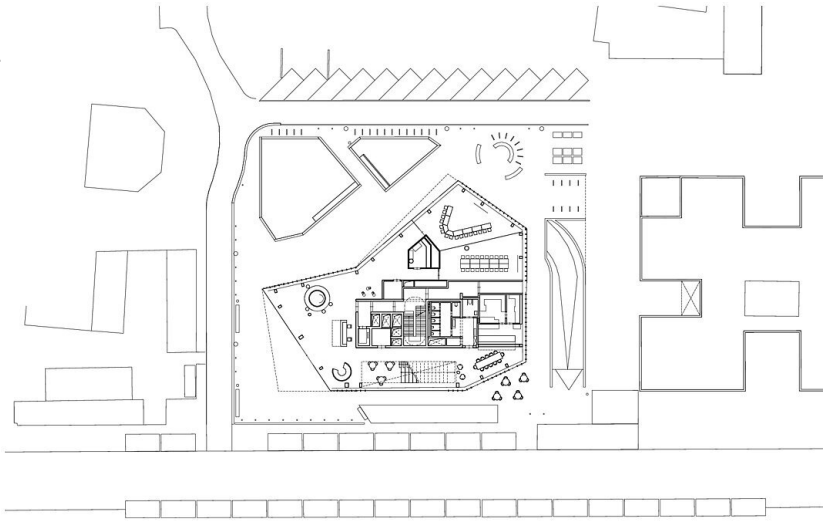


© Jens Kirchner



© Jens Kirchner

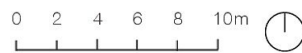
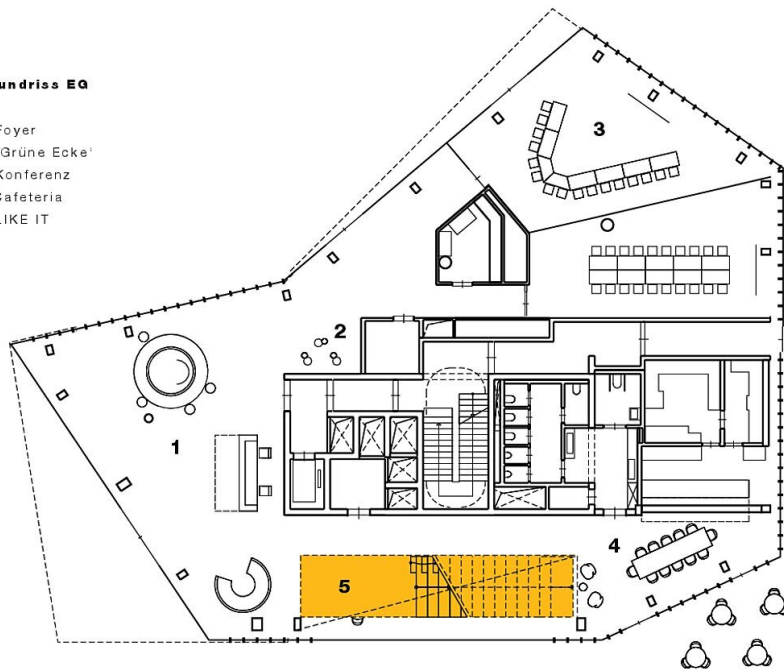
## InnoDom Cologne



Lageplan

## Grundriss EG

- 1 Foyer
- 2 „Grüne Ecke“
- 3 Konferenz
- 4 Cafeteria
- 5 LIKE IT

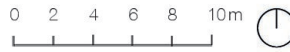
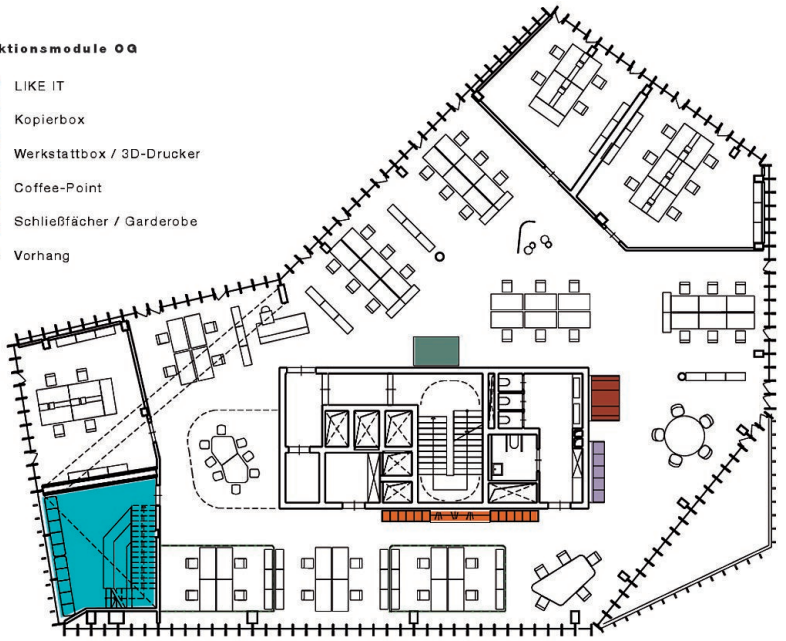


Grundriss EG

### InnoDom Cologne

#### Funktionsmodule OG

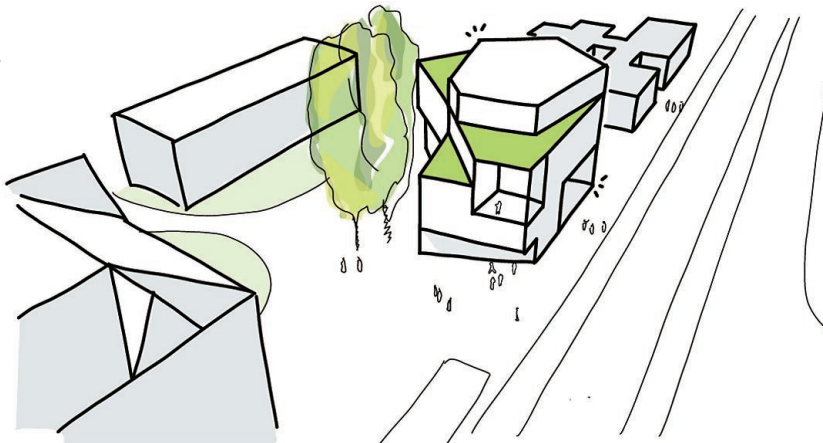
- LIKE IT
- Kopierbox
- Werkstattbox / 3D-Drucker
- Coffee-Point
- Schließfächer / Garderobe
- Vorhang



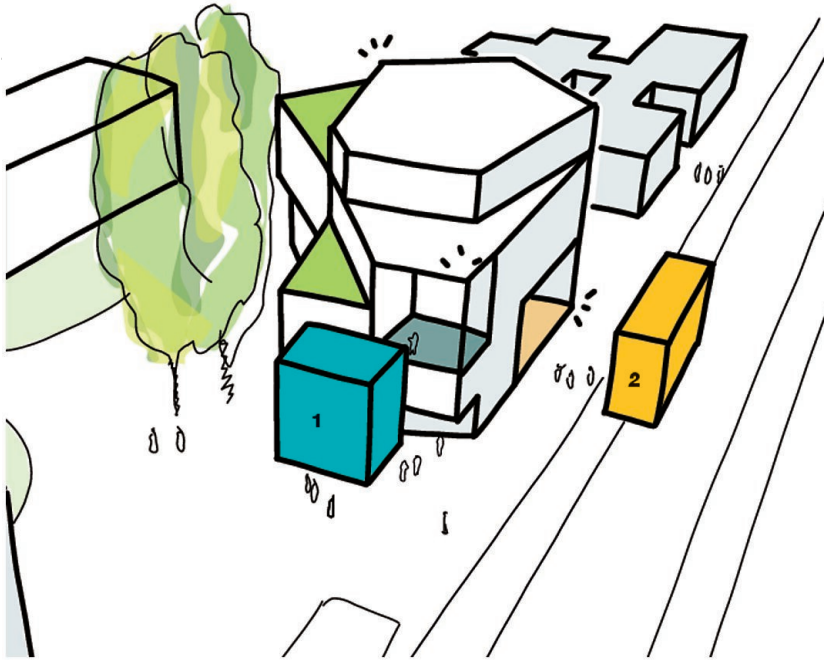
Grundriss OG1



Schnitt



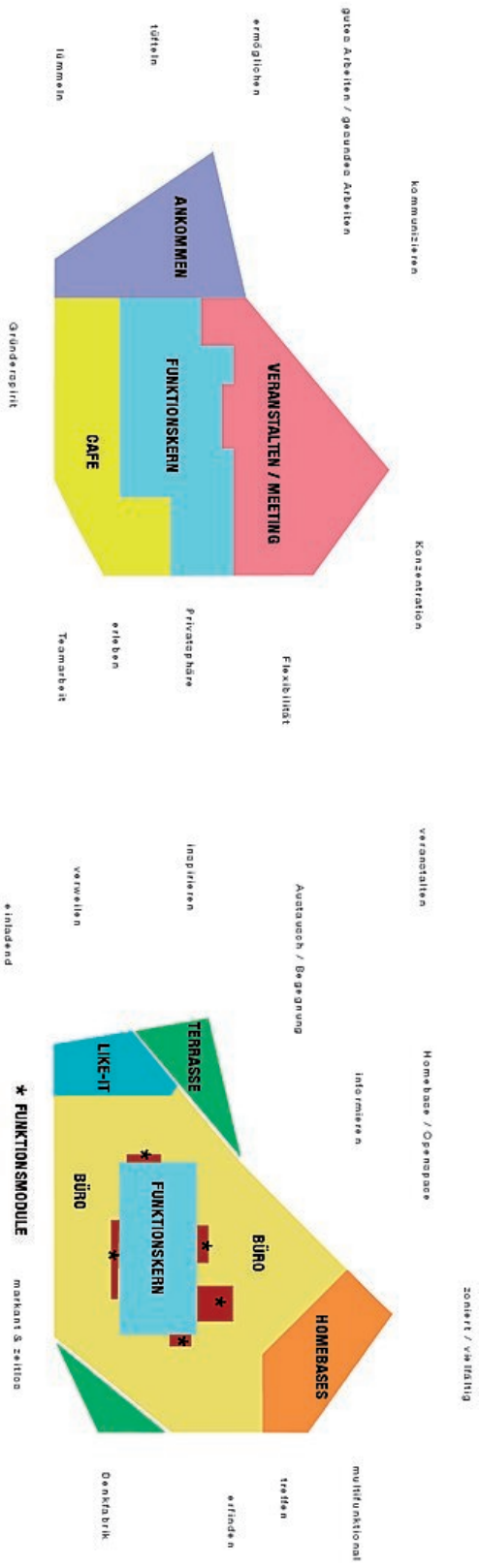
Grünflächen



InnoDom Cologne

Verortung

2/large.jpg



Funktionen