



© Martin Luggner

Kindergarten Nussdorf-Debant

Pestalozzistraße 4a
9990 Nussdorf-Debant, Österreich

ARCHITEKTUR

Alois Zierl

BAUHERRSCHAFT

Verband Mittelschule Nußdorf-Debant

TRAGWERKSPLANUNG

Stephan Tagger

ÖRTLICHE BAUAUFSICHT

Modul 2

FERTIGSTELLUNG

2023

SAMMLUNG

aut. architektur und tirol

PUBLIKATIONSdatum

26. August 2024



Mit dem neben der Volks- und Mittelschule errichteten Neubau für Kinderkrippe und Kindergarten wurde der Bildungscampus im Zentrum von Debant komplettiert, in dem nun Kinder bis 14 Jahre betreut und unterrichtet werden. Dafür stand ein in etwa dreieckiges Grundstück zwischen der Schule und der dominanten, dreieckigen, in den 1970er Jahren von Ulrich Fessler geplanten Kirche zur Verfügung.

Das aus einem Wettbewerb hervorgegangene Projekt reagiert auf diese herausfordernde städtebauliche Situation mit einem sternförmig konzipierten, im südlichen Grundstücksteil errichteten Baukörper. Dieser wurde so in das Baufeld gesetzt, dass im Zusammenspiel mit den Bestandsgebäuden gut proportionierte und differenziert nutzbare Außenräume entstehen. Die Struktur aus drei, windradartig angeordneten Flügeln ermöglichte es einerseits, das Volumen kleinteilig aufzulösen und die Kantenlängen an die dorfräumlich üblichen anzupassen. Andererseits wird im Inneren durch das Aufbrechen der orthogonalen Anordnung der Funktionsbereiche ein optimal nutzbares Zentrum (Marktplatz) geschaffen und eine gute Belichtung sämtlicher Flächen gewährleistet.

Im Erdgeschoß liegen die Räume der Kinderkrippe, die zentrale Garderobe sowie der Mittagstisch, der auch von der Schule mitgenutzt wird. Nach der Idee eines transparenten Pavillons im Grünen gestaltet, bietet dieser Bereich eine hohe Aufenthaltsqualität, die sich deutlich von der in Unterrichtsräumen vorherrschenden Atmosphäre unterscheidet und somit auch räumlich eine Abwechslung im Tagesablauf darstellt.

Der flächenmäßig größere 4-gruppige Kindergarten befindet sich im allseitig auskragenden Obergeschoß, das so auch vor den Krippenräumen geschützte Terrassen und überdachte Eingänge bildet. Den beiden Kindergarten-Clustern sind große, witterungsgeschützte Loggien zugeordnet, wodurch jeder Gruppen- und Teilungsraum einen direkten Außenbezug erhält. Den modernen pädagogischen Anforderungen folgend entstand eine Lernlandschaft in kindgerechten Dimensionen, in der sich Nischen, unterschiedlich große Räume, enge und weite Durch- und Einblicke abwechseln und fließend in die zentralen Kommunikationsflächen für Spiel



© Martin Luggner



© Martin Luggner



© Martin Luggner

Kindergarten Nussdorf-Debant

und Bewegung übergehen. (Text: Claudia Wedekind, nach einem Text der Architekten)

DATENBLATT

Architektur: Alois Zierl

Mitarbeit Architektur: Elisabeth Geisler, Carolin Hellrigl

Bauherrschaft: Verband Mittelschule Nußdorf-Debant

Tragwerksplanung: Stephan Tagger

örtliche Bauaufsicht: Modul 2

Fotografie: Martin Lugger

Funktion: Bildung

Wettbewerb: 09/2020 - 02/2021

Planung: 07/2021

Ausführung: 10/2022 - 08/2023

Grundstücksfläche: 3.446 m²

Bruttogeschossfläche: 1.485 m²

Nutzfläche: 1.370 m²

Bebaute Fläche: 560 m²

Umbauter Raum: 6.336 m³

NACHHALTIGKEIT

Heizwärmebedarf: 20,7 kWh/m²*a (Energieausweis)

Endenergiebedarf: 65,9 kWh/m²a (Energieausweis)

Primärenergiebedarf: 45,0 kWh/m²a (Energieausweis)

Außeninduzierter Kühlbedarf: 14,7 kWh/m²a (Energieausweis)

Energiesysteme: Wärmepumpe

Materialwahl: Stahlbeton, Vermeidung von PVC für Fenster, Türen, Vermeidung von PVC im Innenausbau

RAUMPROGRAMM

Kindergarten mit 4 Gruppen

Kinderkrippe mit 2 Gruppen

Mittagstisch



© Martin Lugger

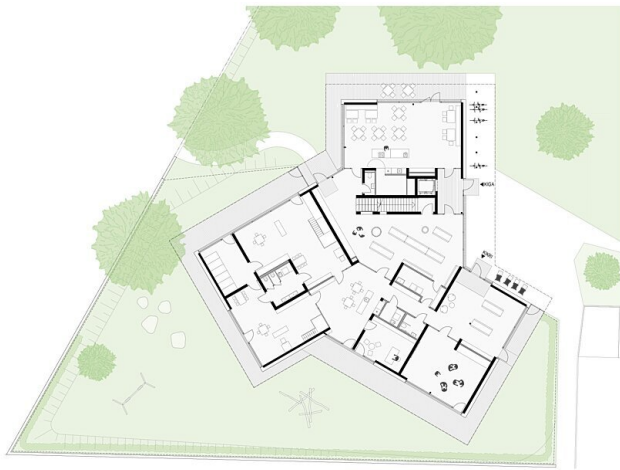


© Martin Lugger

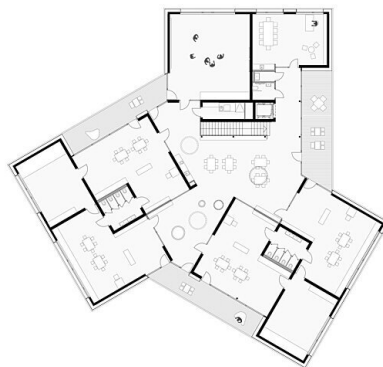
Kindergarten Nussdorf-Debant



Lageplan

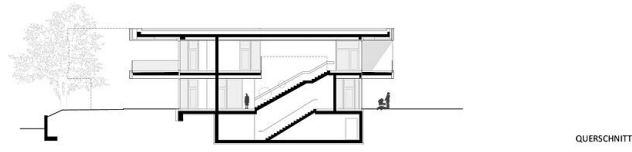
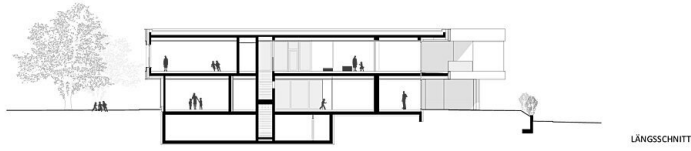


Grundriss EG



Grundriss OG

Kindergarten Nussdorf-Debant



Schnitte



Ansichten