



© Paul Ott

Die Volksschule ist ein Gebäude mit zwei oberirdischen Geschossen und einem Untergeschoss, das als historistisches Bauwerk im späten 19. Jh. in mehreren Bauphasen entstand und in den 80er Jahren des 20. Jh. umgebaut und erweitert wurde. 2017 wurde von der Gemeinde Weißkirchen ein dreistufiges Vergabeverfahren ausgeschrieben, das in der dritten Stufe auch einen Wettbewerb mit Vorentwurfplänen und eine Jurybewertung mit Architekten beinhaltete. reitmayr architekten konnten diesen Wettbewerb für sich entscheiden.

Im Wettbewerbsprojekt war beabsichtigt, dass die bestehende Gangschule nach den neuesten Erkenntnissen der Pädagogik in eine Clusterschule umgewandelt werden sollte. Durch kleine Zubauten konnte zudem eine Aula und Bibliothek sowie die barrierefreie Erschließung des gesamten Gebäudes vorgesehen werden. Der historistische Bewegungsraum wurde zugunsten der Clusterbildung aufgelassen und als Zubau neu am Schulgelände platziert.

Die Generalsanierung umfasste unter anderem die Erneuerung der Innenoberflächen (Fußböden, Akustikdecken, Wandbeläge, etc.), eine vollständige Sanierung bzw. Neuherstellung der sanitären Einrichtungen, Eingriffe in Haustechnik, Elektrik, Beleuchtung und Brandschutz, einen Tausch der Fenster, Dämmmaßnahmen an Fassaden, Geschoßdecken, etc. sowie eine weitgehende Neuherstellung der Möblierung.

Auf nachträglichen Beschluss des Gemeinderats wurde auch die Dachdeckung erneuert und eine Photovoltaikanlage hergestellt. In funktionaler Hinsicht sind vor allem die Umsetzung eines reformpädagogischen Ansatzes mit der Herstellung von zwei gleichwertigen Clustern mit jeweils vier Klassen und einer offenen Lernzone sowie einer Ganztagschule mit Lesegalerie und überdachter Terrasse als programmatische Grundlage für die Umstrukturierungen anzuführen.

Die über viele Jahrzehnte gewachsene und mittlerweile ohne erkennbares Ordnungsschema bestehende Struktur der Gangschule wurde teilweise aufgelöst und nach den Gesichtspunkten einer modernen Clusterschule neu zusammengesetzt. So konnte auch die Verwaltung neu organisiert, um einen Besprechungsraum und eine Lounge erweitert und ein teilbarer Turnsaal mit eigenem Foyer neu hergestellt werden. Trotz der bestehenden Höhensprünge, ist die Volksschule nach dem Umbau vollständig barrierefrei. Am Nachmittag wird die Volksschule von der Ganztagschule

Volksschule Weißkirchen

Kärntnerstraße 18
8741 Weißkirchen in Steiermark,
Österreich

ARCHITEKTUR

reitmayr architekten
alloon architekten

BAUHERRSCHAFT

Marktgemeinde Weißkirchen in Steiermark

TRAGWERKSPLANUNG

Laubreyter Bauingenieur ZT GmbH

ÖRTLICHE BAUAUFSICHT

Laubreyter Bauingenieur ZT GmbH

FERTIGSTELLUNG

2022

SAMMLUNG

HDA Haus der Architektur

PUBLIKATIONSdatum

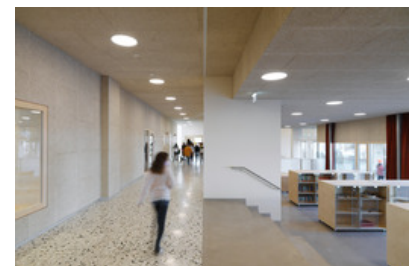
22. August 2024



© Paul Ott



© Paul Ott



© Paul Ott

Volksschule Weißkirchen

und der Musikschule genutzt, sodass sich – zusammen mit der Vereinsnutzung des Turnsaals – eine fast ganztägige Verwendung des Gebäudes ergibt. (Text: Architekt:innen, bearbeitet)

DATENBLATT

Architektur: reitmayr architekten (Peter Reitmayr), balloon architekten (Johannes Wohofsky, Iris Rampula-Farrag)
 Mitarbeit Architektur: Ursula Markut
 Bauherrschaft: Marktgemeinde Weißkirchen in Steiermark
 Mitarbeit Bauherrschaft: Harald Rössler
 Tragwerksplanung, örtliche Bauaufsicht: Laubreiter Bauingenieur ZT GmbH (Bernd Laubreiter)
 Fotografie: Paul Ott

equadrat engineering GmbH
 scope Baumanagement ZT GmbH
 normconsult OG, Ingenieurbüro für Bauphysik
 Wörle Sparowitz Ingenieure Ziviltechniker GmbH

Maßnahme: Umbau, Zubau, Sanierung
 Funktion: Gesundheit und Soziales

Wettbewerb: 08/2017 - 11/2017
 Planung: 03/2018 - 04/2020
 Ausführung: 06/2020 - 08/2022

Grundstücksfläche: 11.769 m²
 Bruttogeschossfläche: 3.991 m²
 Bebaute Fläche: 2.108 m²
 Umbauter Raum: 17.067 m³
 Baukosten: 6,1 Mio EUR

NACHHALTIGKEIT

Energiesysteme: Fernwärme, Photovoltaik
 Materialwahl: Mischbau, Vermeidung von PVC für Fenster, Türen, Vermeidung von PVC im Innenausbau



© Paul Ott



© Paul Ott



© Paul Ott

Volksschule Weißkirchen

RAUMPROGRAMM

VS mit 8 Klassen in 2 Clustern, Aula, GTS, 2 Gruppen- und 2 Werkräume, Bewegungsraum mit Umkleiden und Geräteraum, Konferenzzimmer, Direktion, Besprechungsraum, Räume für die Musikschule sowie Technik-, Sanitär- und Lagerräume.

Im UG Garderobe, Werkstatt, Lager und Technik.

AUSFÜHRENDE FIRMEN:

Kaltenegger Bau GmbH; Berlinger Bau GesmbH; Strobl Bau-Holzbau GmbH; Artec-Dach GmbH; Otis GesmbH; Elektrotechnik Gruber GmbH; Tischlerei Petautschnig GmbH; Koska Installationen GmbH; Zerz GmbH; Lico Isolierbau GmbH; Conen GmbH

AUSZEICHNUNGEN

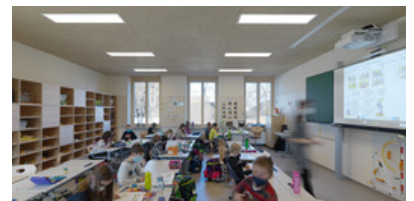
Nominierung Gerambrose Steiermark



© Paul Ott



© Paul Ott



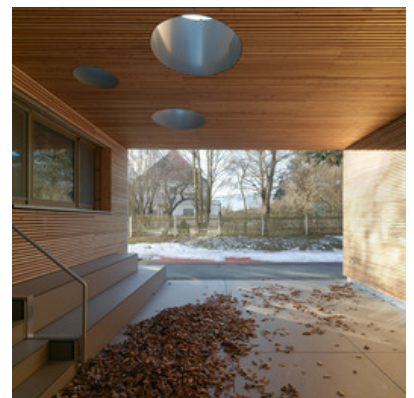
© Paul Ott



© Paul Ott



© Paul Ott



© Paul Ott

Volksschule Weißkirchen

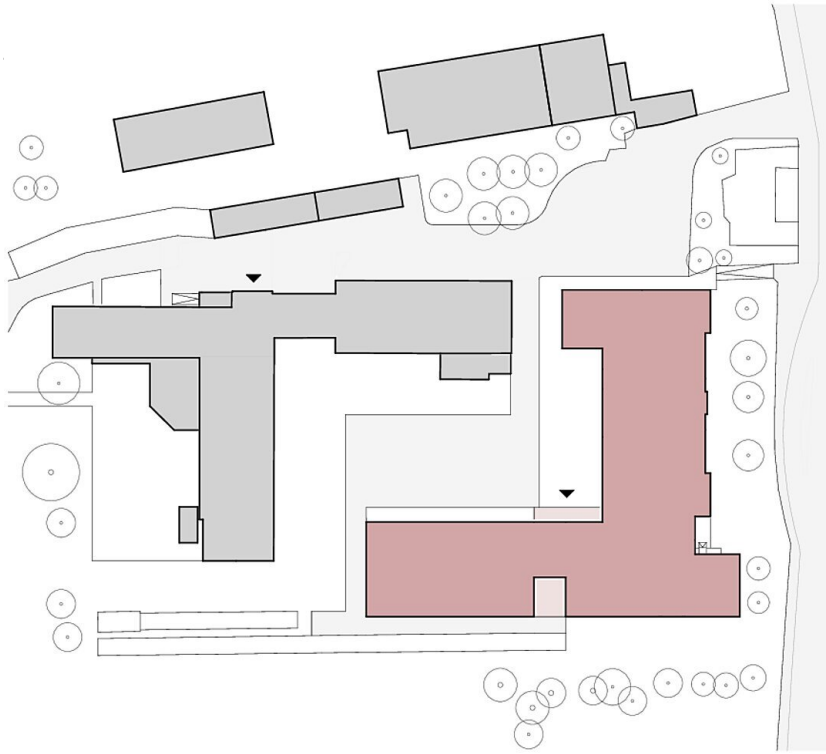


© Paul Ott

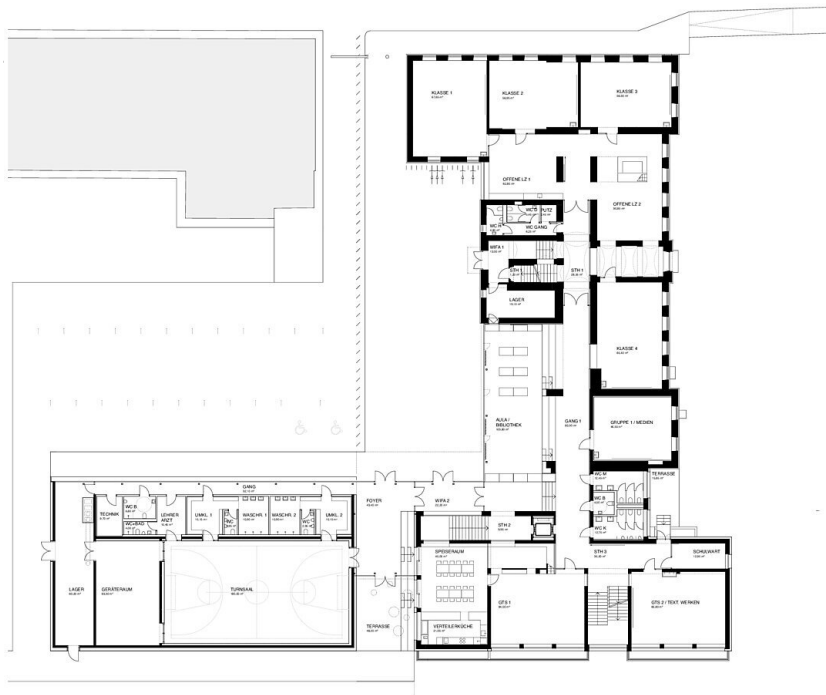


© Paul Ott

Volksschule Weißkirchen



Lageplan



Grundriss EG

Volksschule Weißkirchen



Ausschnitt EG



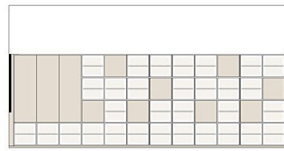
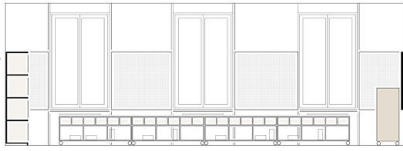
Grundriss OG



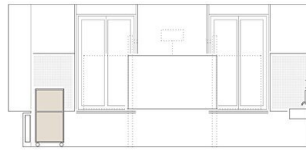
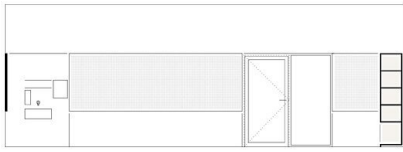
Schnitt A



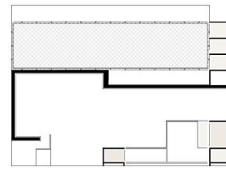
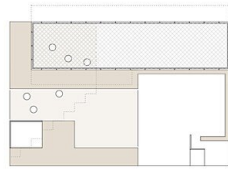
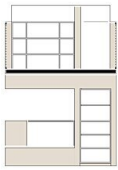
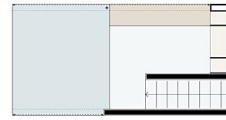
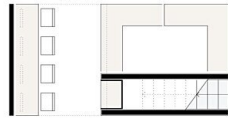
Schnitt B



Volksschule Weißkirchen



Klasse



Lesegalerie