



© Paul Ott

Die Gestaltung des Altenheims im Gesundheitspark Ausseerland will als Reminiszenz an die klassische Sommerfrische, an historische Beispiele von Sanatorien in Kurorten gesehen werden.

Das gilt besonders für die privaten Wohnräume der zweigeschossigen Anlage des Heimes: die meisten der 38 Ein- und 16 Zweibettzimmer sind von der Straße abgewandt situiert und mit großen Fenstertüren versehen, sodass der Ausblick auf die sanfthügeligen Wiesen der näheren Umgebung und die steilen Flanken der Berge im Hintergrund auch für Bettlägrige uneingeschränkt möglich ist.

Die allgemeinen Bereiche der Anlage - Speisesaal, Therapie- und Aufenthaltsräume, Verwaltung und die Empfangsloge – sind, der Vorfahrt und den Ankommenden zugewandt, im zweihüftigen Bauteil untergebracht. Eine offene, von Süden besonnte Aufenthaltszone mit gedeckter Terrasse bildet den Übergang zu einem schmalen, einseitig nach Westen ausgerichteten Appendix, der in beiden Geschossen ausschließlich Einzelzimmer enthält. Hier wie dort soll ein klares Farbkonzept die Orientierung erleichtern.

Ein Bügel aus Sichtbeton, der die Schmalseiten und das Flachdach umhüllt, bildet die symbolträchtige Fassung der beiden Trakte und ist zugleich ein Rahmen für die Fassaden der Längsseiten, die zwar unterschiedlich ausgebildet sind, aber durch das Motiv der feinen horizontalen Lattung aus imprägnierter Lärche einen einheitlichen Charakter erhalten. (Text: Karin Tschavгова)

Neubau Seniorenzentrum Bad Aussee

Sommersbergseestraße 394
8990 Bad Aussee, Österreich

ARCHITEKTUR

Ernst Giselbrecht + Partner

BAUHERRSCHAFT

**ENW Gemeinnützige
Wohnungsgesellschaft m.b.H**

TRAGWERKSPLANUNG

ILR ZT GmbH

FERTIGSTELLUNG

2006

SAMMLUNG

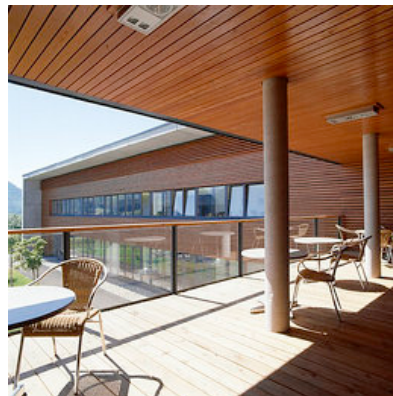
HDA Haus der Architektur

PUBLIKATIONSdatum

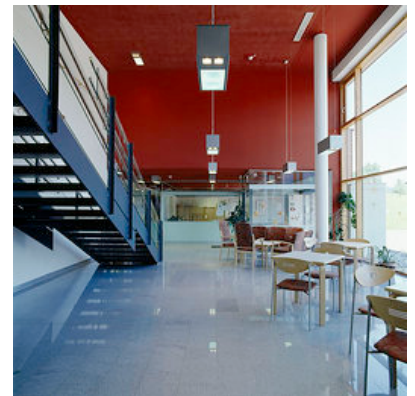
8. Juni 2009



© Paul Ott



© Paul Ott



© Paul Ott

Neubau Seniorenzentrum Bad Aussee

DATENBLATT

Architektur: Ernst Giselbrecht + Partner (Ernst Giselbrecht)
Mitarbeit Architektur: Bernhard Scherr, Peter Fürnschuss, Bernd Federspiel
(Wettbewerb)
Bauherrschaft: ENW Gemeinnützige Wohnungsgesellschaft m.b.H
Tragwerksplanung: ILR ZT GmbH (Gerhard Lukas, Peter Rath)
Bauphysik: rosenfelder & höfler
Fotografie: Paul Ott

Maßnahme: Neubau
Funktion: Gesundheit und Soziales

Wettbewerb: 2002
Planung: 2002 - 2005
Ausführung: 2005 - 2006
Eröffnung: 2006

Grundstücksfläche: 8.700 m²
Nutzfläche: 3.900 m²
Bebaute Fläche: 2.000 m²
Baukosten: 3,6 Mio EUR

PUBLIKATIONEN

Ernst Giselbrecht - Architektur als kulturelles Engagement, Hrsg. Ernst Giselbrecht,
L'Arca Edizioni, Mailand 2007.

WEITERE TEXTE

Synergien im Gesundheitspark, Colette M. Schmidt, Der Standard, Donnerstag, 21.
November 2002

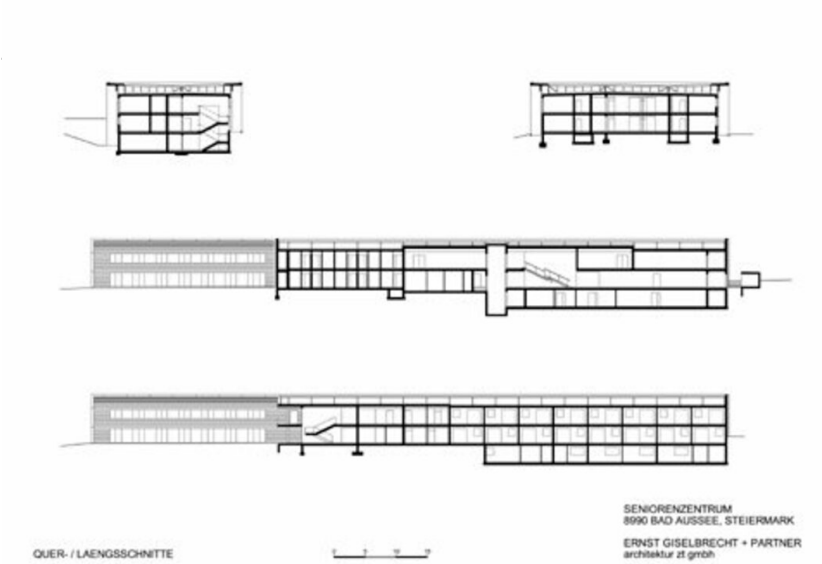


© Paul Ott



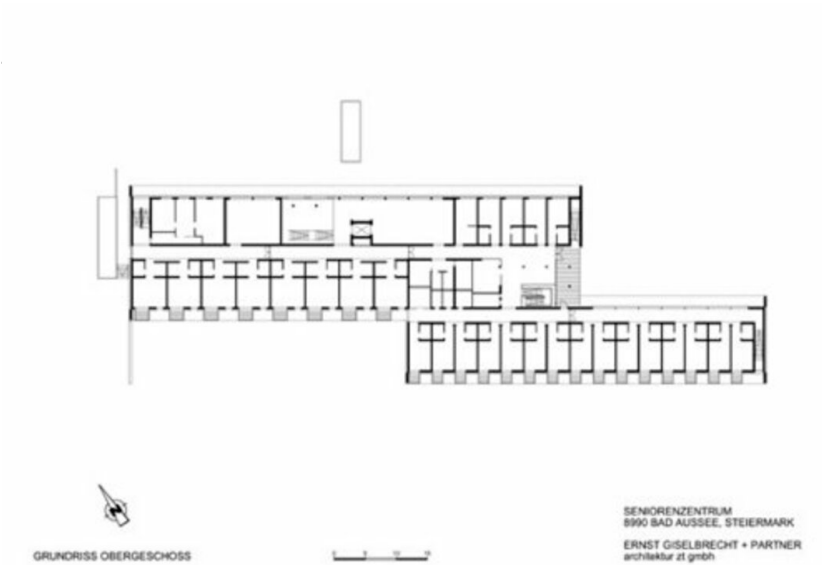
© Paul Ott

Neubau Seniorenzentrum Bad Aussee



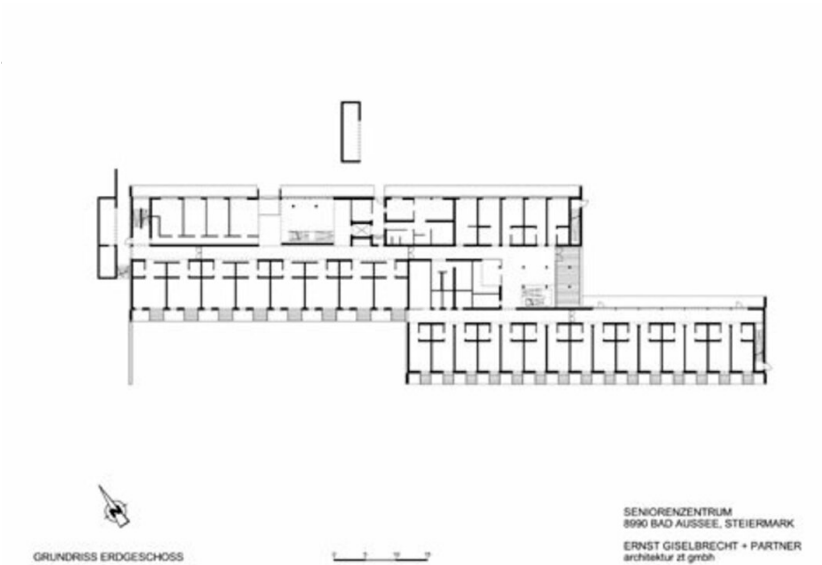
QUER- / LAENGSCHNITTE

Schnitte



GRUNDRISS OBERGESCHOSS

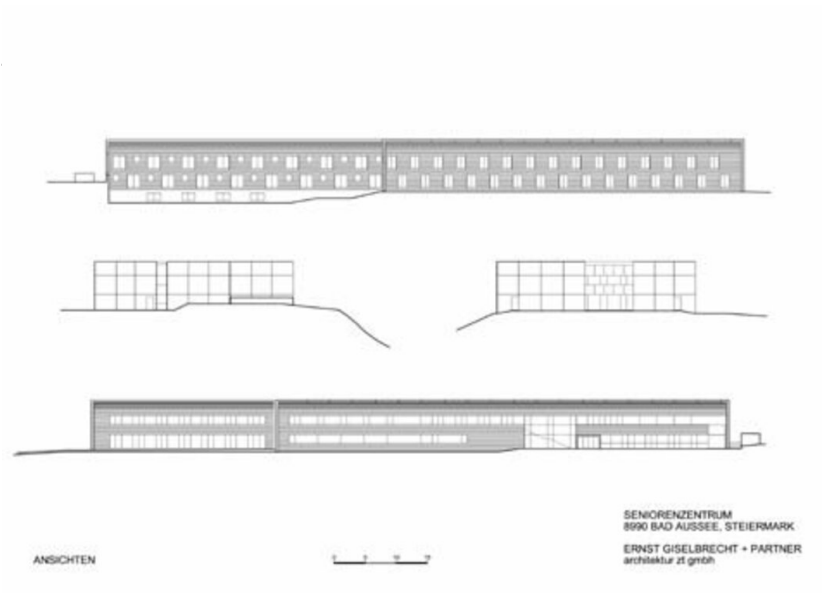
Grundriss OG



GRUNDRISS ERDGESCHOSS

Grundriss EG

Neubau Seniorenzentrum Bad Aussee



Ansichten