



© Albrecht Imanuel Schnabel

Im Westen der Landeshauptstadt liegt Wals-Siezenheim, das dank seiner Lage zu den am stärksten wachsenden Gemeinden Salzburgs zählt. Daraus erklärt sich auch der steigende Bedarf an kommunalen Einrichtungen, wie Schulen und Einrichtungen für die Kleinkindbetreuung, wie auch in diesem Fall.

Der bestehende viergruppige Kindergarten im Ortsteil Siezenheim wurde 2022 um einen Anbau für zwei Kleinkindgruppen samt zugehörigen Neben- und Allgemeinräumen ergänzt. Untergebracht wurden diese Räume in einem langgestreckten eingeschossigen Baukörper. Der aus Massivholz konstruierte pavillonartige Bau fügt sich prägnant und doch feingliedrig in die Umgebung ein. Er bietet den Kindern eine überschaubare Welt mit intensiver Beziehung zum Außenraum und zur Natur des wunderbaren Bestandsgarten.

Die beiden Gruppenräume mit zwischenliegendem Bewegungsraum und die tiefen witterungsgeschützten Terrassen formulieren mittels großer Schiebetüren und in Verlängerung sitzender Fensterflächen einen zusammenhängenden Raumfluss. Ein-, Aus- und Durchblicke sowie unterschiedliche Raumhöhen, welche die Gruppenräume auch von außen ablesbar machen, sorgen für mehrseitige natürliche Belichtung und ein differenziertes Raumerlebnis. In Konstruktion und Raumkonfiguration wurde besonders auf die Maßstäblichkeit der Kinder Bedacht genommen. So entstand eine kleine unverwechselbare Welt, welche die Potentiale des Ortes mit den Anforderungen an eine zeitgemäße Kinderpädagogik schlüssig verbindet. (Text: Roman Höllbacher, nach einem Text der Architekten)

Kinderbetreuung Siezenheim

Schulwegstraße 36
5071 Wals-Siezenheim, Österreich

ARCHITEKTUR

dunkelschwarz

BAUHERRSCHAFT

Gemeinde Wals-Siezenheim

TRAGWERKSPLANUNG

ConLignum ZT GmbH

ÖRTLICHE BAUAUFSICHT

SABAG

FERTIGSTELLUNG

2022

SAMMLUNG

Initiative Architektur

PUBLIKATIONSdatum

28. Oktober 2024



© Albrecht Imanuel Schnabel



© Albrecht Imanuel Schnabel



© Albrecht Imanuel Schnabel

Kinderbetreuung Siezenheim

DATENBLATT

Architektur: dunkelschwarz (Erhard Steiner, Hannes Sampl, Michael Höcketstaller)
 Bauherrschaft: Gemeinde Wals-Siezenheim
 Tragwerksplanung: ConLignum ZT GmbH (Josef Koppelhuber, Martin Burgschwaiger)
 örtliche Bauaufsicht: SABAG
 Fotografie: Albrecht Imanuel Schnabel

Maßnahme: Erweiterung, Neubau
 Funktion: Bildung

Ausführung: 03/2022 - 09/2022

Nutzfläche: 373 m²

NACHHALTIGKEIT

Materialwahl: Holzbau

AUSZEICHNUNGEN

Architekturpreis Land Salzburg 2024, Nominierung



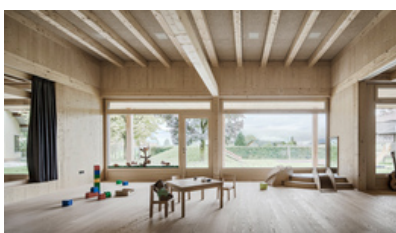
© Albrecht Imanuel Schnabel



© Albrecht Imanuel Schnabel



© Albrecht Imanuel Schnabel



© Albrecht Imanuel Schnabel

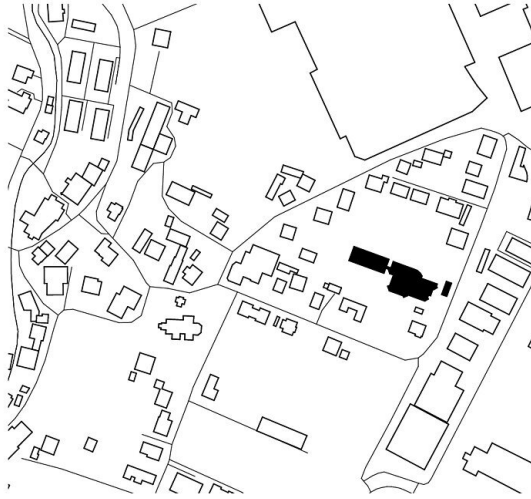


© Albrecht Imanuel Schnabel



© Albrecht Imanuel Schnabel

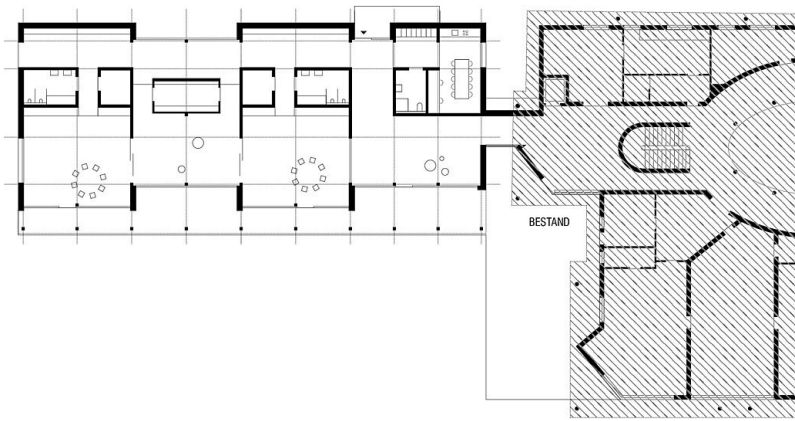
Kinderbetreuung Siezenheim



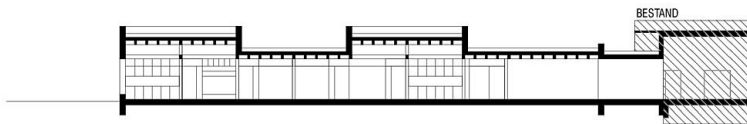
I
N

Lageplan 1:5000

Lageplan



Grundriss EG



Längsschnitt

Längsschnitt