



© Helmut Karl Lackner

## Haus S

Blumengasse  
7532 Litzelsdorf, Österreich

Das Grundstück in einer kleinen Gemeinde im Südburgenland weist eine Hanglage in Richtung Südwesten auf. Im Bereich der Zufahrt muss daher das Gelände teilweise abgetragen werden, um einen barrierefreien Zugang zum Gebäude zu gewährleisten. Nach Westen hin wird der Vorplatz durch eine Garage, die in das Gelände eingeschnitten ist, begrenzt. Eine Stützmauer Richtung Nord-Westen stützt das dahinterliegende Gelände, und bildet gemeinsam mit dem gedeckten Weg von der Garage zum Gebäude eine Hofsituation.

Der gedeckte Zugang setzt sich als Vordach fort, welches sich um das gesamte Erdgeschoss in unterschiedlicher Tiefe zieht, und wird punktuell auf Wandscheiben aus Stahlbeton gelagert. Richtung Süd/Südwest erhält man dadurch einen großen überdachten Terrassenbereich.

Gartenseitig führt von der großen Terrasse im Südwesten eine Außenstiege auf eine tieferliegende Ebene, auf welcher die Errichtung eines Pools geplant ist.

Alle erdberührenden Gebäudeteile werden in Stahlbeton ausgeführt, das Wohngebäude selbst als Holzbau in Riegelbauweise mit Balkendecken und Massivholzdecken. Die Riegelwände erhalten eine hinterlüftete Fassade aus Lärchenholzbrettern. Gedämmt wird das Gebäude im Bereich der Holzwände mit Zellulose, im Dachbereich mit EPS-Dämmung.

Ein außenliegender, beweglicher Sonnenschutz wird dort vorgesehen, wo die Vordächer keine ausreichende Beschattung bieten. Die Beheizung und die Warmwassererzeugung des Gebäudes erfolgen mittels einer Luft-Wasser-Wärmepumpe, die Wärmeabgabe über eine Fußbodenheizung. (Text: Architekt:innen, bearbeitet)

ARCHITEKTUR

**ATMOS Architekten ZT OG**

TRAGWERKSPLANUNG

**Höhenberger Engineering**

FERTIGSTELLUNG

**2021**

SAMMLUNG

**ARCHITEKTUR RAUMBURGENLAND**

PUBLIKATIONSDATUM

**16. Februar 2025**



© Helmut Karl Lackner



© Helmut Karl Lackner



© Helmut Karl Lackner

**Haus S**

## DATENBLATT

Architektur: ATMOS Architekten ZT OG (Michael Ivancsics, Ronald Mikolics)

Tragwerksplanung: Höhenberger Engineering

Mitarbeit Tragwerksplanung: Ploy

Fotografie: Helmut Karl Lackner

Maßnahme: Neubau

Funktion: Einfamilienhaus

Planung: 09/2019 - 11/2020

Ausführung: 05/2020 - 02/2021

Grundstücksfläche: 2.138 m<sup>2</sup>

Bruttogeschossfläche: 171 m<sup>2</sup>

Nutzfläche: 136 m<sup>2</sup>

Bebaute Fläche: 227 m<sup>2</sup>

Baukosten: 445.000,- EUR

## NACHHALTIGKEIT

Heizwärmebedarf: 45,1 kWh/m<sup>2</sup>a (Energieausweis)

Endenergiebedarf: 40,5 kWh/m<sup>2</sup>a (Energieausweis)

Primärenergiebedarf: 23,9 kWh/m<sup>2</sup>a (Energieausweis)

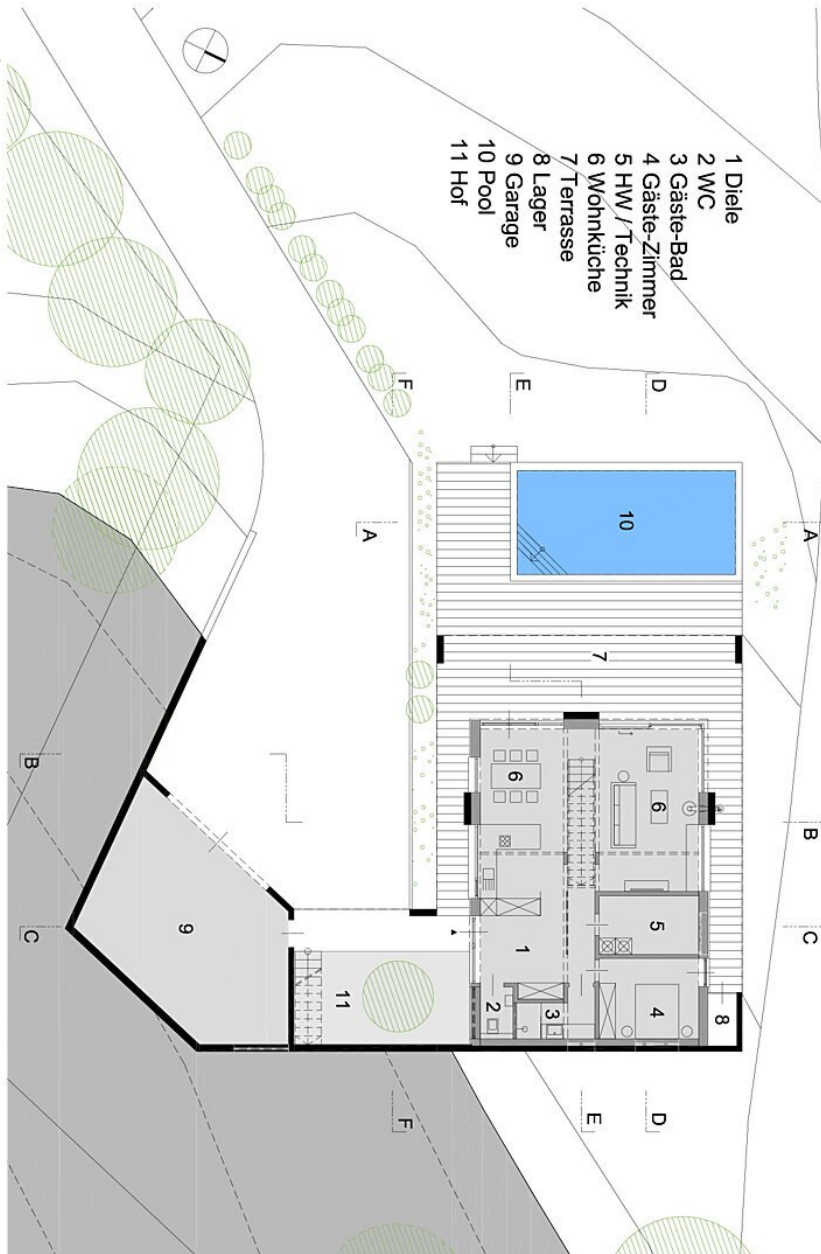
Energiesysteme: Wärmepumpe

Materialwahl: Holzbau, Mischbau, Stahlbeton, Vermeidung von PVC für Fenster, Türen

## AUSFÜHRENDE FIRMEN:

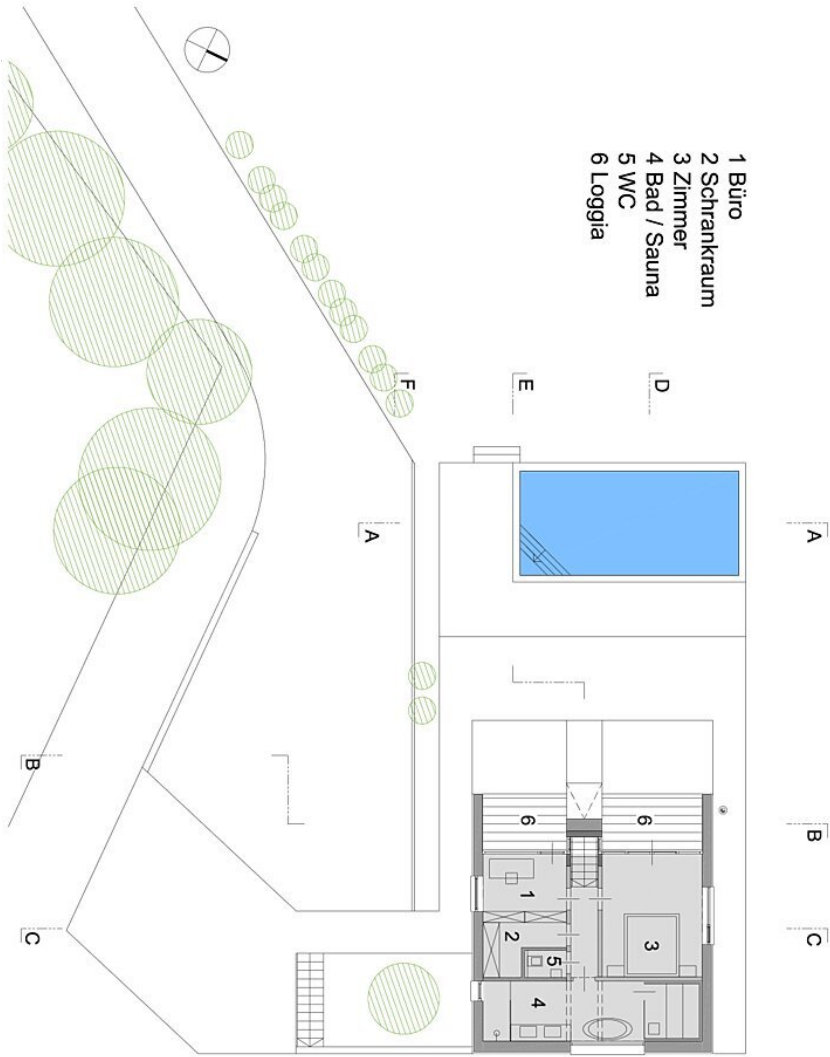
BM: Niederer, Bgld. Jennersdorf; Holzbau: HHH, Hartberg

## Haus S

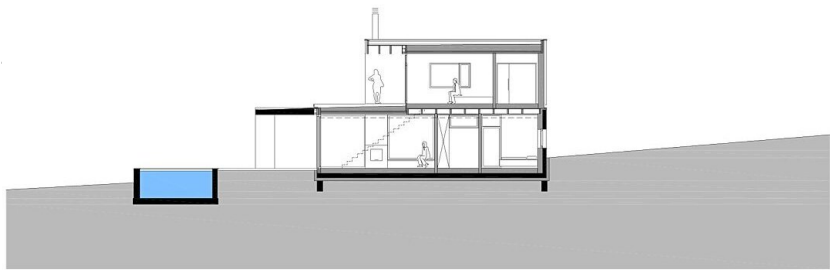


Grundriss EG

Haus S



Grundriss OG



Schnitt