



© Paul Ott

## Land- und forstwirtschaftliche Fachschule Grottenhof

Krottendorfer Straße 110  
8052 Graz, Österreich

ARCHITEKTUR

**Caspar Wichert Architektur**

**Open South North Architecture Practice**

BAUHERRSCHAFT

**LIG-Steiermark**

TRAGWERKSPLANUNG

**Wendl ZT-GmbH**

ÖRTLICHE BAUAUFSICHT

**Rudolf & Vier Partner**

LANDSCHAFTSARCHITEKTUR

**rajek barosch landschaftsarchitektur**

FERTIGSTELLUNG

**2023**

SAMMLUNG

**newroom**

PUBLIKATIONSdatum

**10. September 2024**



Die seit 1869 bestehende LFS Grottenhof, eine von 22 landwirtschaftlichen Fachschulen des Landes Steiermark, sollte zu einem modernen Bildungs- und Kompetenzzentrum für die biologische Landwirtschaft ausgebaut werden. Dazu wurde das denkmalgeschützte Schulgebäude zu einem Internat für 78 Schüler:innen umgebaut und hängeseitig erweitert. Die Erweiterung umfasst die zur Hälfte eingegrabene Sporthalle, die als Mehrzwecksaal dient, und den Schul- und Verwaltungstrakt mit acht Klassen, Wirtschaftsküche und Bio-Hofladen. Die beiden neuen Baukörper fassen zusammen mit dem historischen Bestandsgebäude eine zentrale Hoffläche im 1. OG und machen sie zum Dreh- und Angelpunkt des täglichen Schulbetriebs – als Begegnungszone, ruhiger Sammelpunkt und auch als Marktplatz für regionale Bioprodukte.

Das eingeschossige, großzügige und lichtdurchflutete Foyer darunter verbindet alle drei Baukörper untereinander und mit dem Außenraum. Mit Schiebewänden lassen sich je nach Bedarf Internat, Mehrzwecksaal, Versorgung, Verwaltung/Unterrichtsräume vom Foyer abtrennen.

Ein großzügig gestalteter Abgang mit Sitzstufen inszeniert den denkmalgeschützten Altbau und führt hinab zur Zentralgarderobe. Die historische Schichtung des Bestandsgebäudes wurde hier freigelegt und erfahrbar gemacht. Das historisch wertvolle Stiegenhaus blieb in seiner Funktion erhalten und bietet weiterhin Ausblicke in die Landschaft.

Im Foyer ist der konstruktive Holzbau für die Nutzer:innen erstmals erlebbar und bleibt von nun an ständiger Begleiter – im Foyer zunächst in Skelettbauweise, in Lehrtrakt und Mehrzwecksaal als Holzrahmenbau mit Brettschichtholz-Decken.

Die vertikale Erschließung des Neubaus orientiert sich zum historischen Gebäude bzw. zur Dachterrasse hin. Die qualitätsvollen Haupt- und Erschließungsflächen zeigen Öffnungen nach allen Seiten, die unterschiedliche Lichtstimmungen entstehen lassen. Wiederkehrende Nischen und Rücksprünge schaffen Ruhebereiche und Ausblicke in die Umgebung. (Autor: Achim Geissinger, nach einem Text der Architekten)



© Paul Ott



© Paul Ott



© Paul Ott

DATENBLATT

Architektur: Caspar Wichert Architektur (Sybille Caspar, Paul Wichert), Open South North Architecture Practice (Christoph Hinterreiter, Ulrich Hagen)

Bauherrschaft: LIG-Steiermark

Tragwerksplanung: Wendl ZT-GmbH (Robert Wendl, Klaus Posch)

Landschaftsarchitektur: rajek barosch landschaftsarchitektur (Isolde Rajek, Oliver Barosch)

örtliche Bauaufsicht: Rudolf & Vier Partner

Fotografie: Paul Ott

Maßnahme: Neubau, Umbau

Funktion: Bildung

Wettbewerb: 06/2020 - 10/2020

Planung: 01/2021 - 05/2023

Ausführung: 05/2022 - 09/2023

Grundstücksfläche: 8.237 m<sup>2</sup>

Bruttogeschossfläche: 5.945 m<sup>2</sup>

Nutzfläche: 5.030 m<sup>2</sup>

Bebaute Fläche: 2.110 m<sup>2</sup>

Umbauter Raum: 30.570 m<sup>3</sup>

NACHHALTIGKEIT

Klima aktiv 934 Punkte Gold

Heizwärmebedarf: 30,4 kWh/m<sup>2</sup>a (Energieausweis)

Endenergiebedarf: 52,7 kWh/m<sup>2</sup>a (Energieausweis)

Außeninduzierter Kühlbedarf: 0,1 kWh/m<sup>2</sup>a (Energieausweis)

Energiesysteme: Fernwärme, Lüftungsanlage mit Wärmerückgewinnung, Photovoltaik

Materialwahl: Holzbau, Vermeidung von PVC für Fenster, Türen, Vermeidung von PVC im Innenausbau

Zertifizierungen: klima:aktiv

AUSZEICHNUNGEN

ZV-Bauherr:innenpreis 2024, Nominierung



© Paul Ott



© Paul Ott



© Paul Ott

**Land- und forstwirtschaftliche  
Fachschule Grottenhof**

WEITERE TEXTE

Landwirtschaftsschule bei Graz: Der wichtigste Pädagoge ist hier die Natur, Sigrid Verhovsek, Spectrum, Freitag, 12. Juli 2024



© Paul Ott



© Paul Ott



© Paul Ott



© Paul Ott



© Paul Ott



© Paul Ott



© Paul Ott

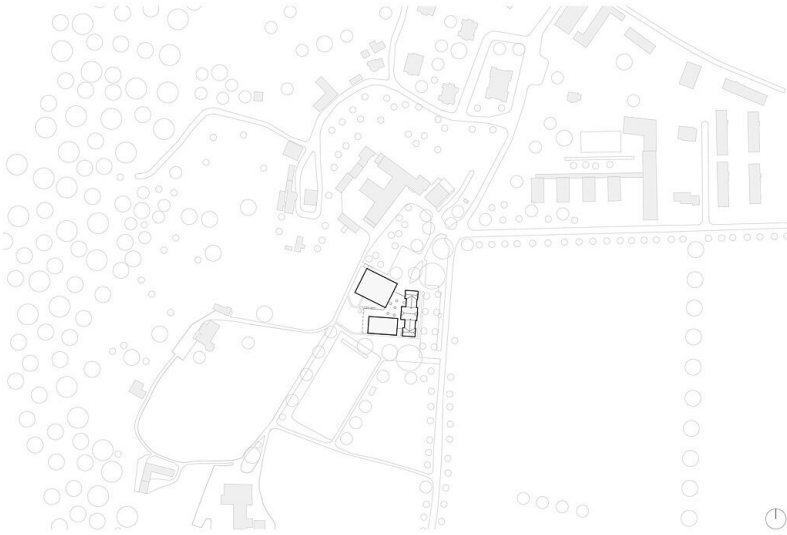


© Paul Ott



© Paul Ott

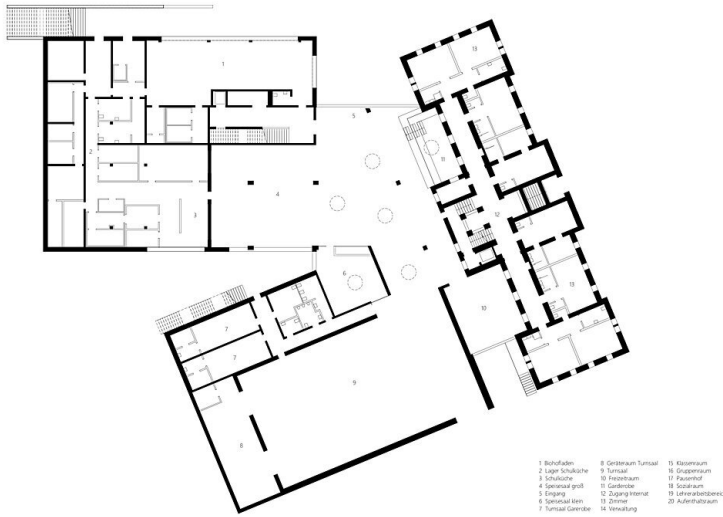
Land- und forstwirtschaftliche  
Fachschule Grottenhof



ARGE LFS Grottenhof

LFS Grottenhof Modernisierung | Lageplan | 1:2000

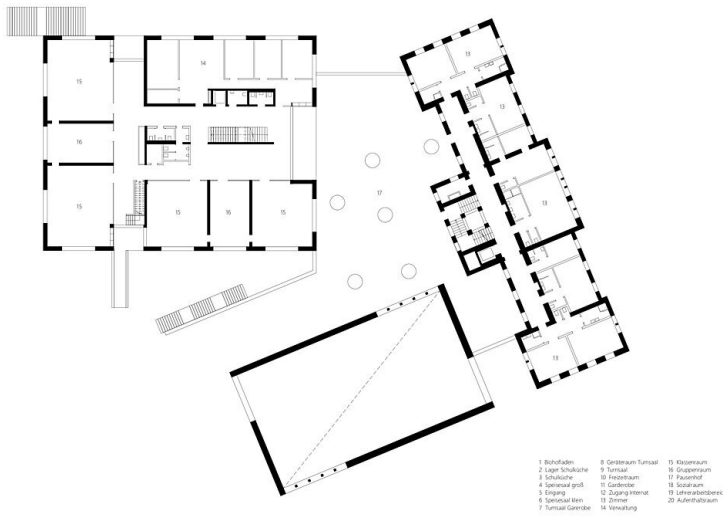
Lageplan



ARGE LFS Grottenhof

LFS Grottenhof Modernisierung | Erdgeschoß | 1:250

Grundriss EG

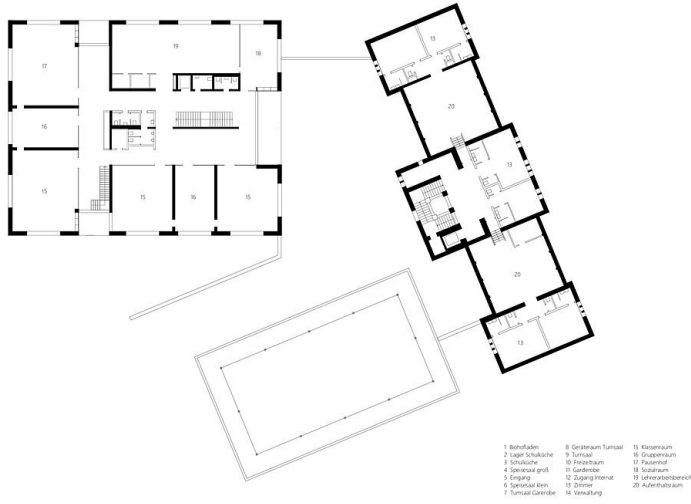


ARGE LFS Grottenhof

LFS Grottenhof Modernisierung | 1. Obergeschoß | 1:250

Grundriss OG1

Land- und forstwirtschaftliche  
Fachschule Grottenhof

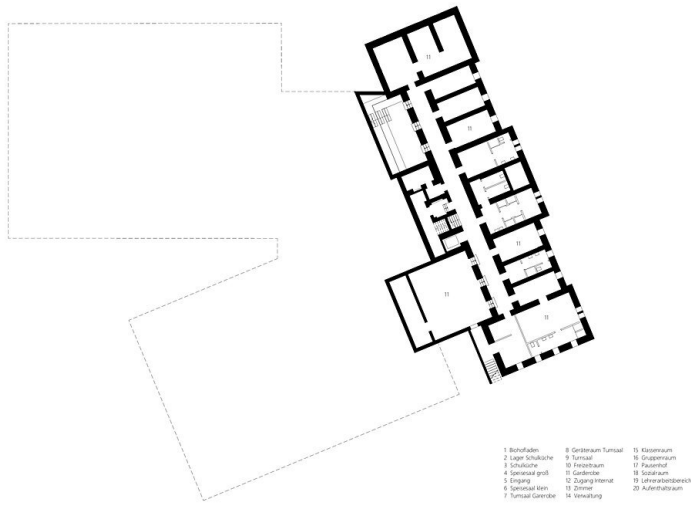


- 1. Buchladen
- 2. Lager Schulküche
- 3. Schulküche
- 4. Speiseraum groß
- 5. Eingang
- 6. Speiseraum klein
- 7. Turnsaal Coverde
- 8. Corridor/Turnsaal
- 9. Turnsaal
- 10. Fachraum
- 11. Corridor
- 12. Zugang Internat
- 13. Zimmer
- 14. Verkleidung
- 15. Kleiderraum
- 16. Gruppenraum
- 17. Feuerhof
- 18. Sozialraum
- 19. Lehrerbereich
- 20. Aufenthaltsraum

ARGE LFS Grottenhof

LFS Grottenhof Modernisierung | 2. Obergeschoß | 1:250

Grundriss OG2

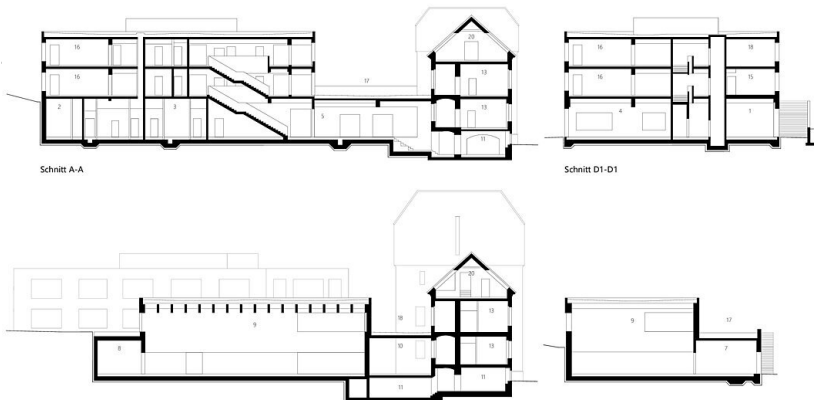


- 1. Buchladen
- 2. Lager Schulküche
- 3. Schulküche
- 4. Speiseraum groß
- 5. Eingang
- 6. Speiseraum klein
- 7. Turnsaal Coverde
- 8. Corridor/Turnsaal
- 9. Turnsaal
- 10. Fachraum
- 11. Corridor
- 12. Zugang Internat
- 13. Zimmer
- 14. Verkleidung
- 15. Kleiderraum
- 16. Gruppenraum
- 17. Feuerhof
- 18. Sozialraum
- 19. Lehrerbereich
- 20. Aufenthaltsraum

ARGE LFS Grottenhof

LFS Grottenhof Modernisierung | Untergeschoß | 1:250

Grundriss UG



Schnitt A-A

Schnitt D1-D1

Schnitt C-C

Schnitt D2-D2

- 1. Buchladen
- 2. Lager Schulküche
- 3. Schulküche
- 4. Speiseraum groß
- 5. Eingang
- 6. Speiseraum klein
- 7. Turnsaal Coverde
- 8. Corridor/Turnsaal
- 9. Turnsaal
- 10. Fachraum
- 11. Corridor
- 12. Zugang Internat
- 13. Zimmer
- 14. Verkleidung
- 15. Kleiderraum
- 16. Gruppenraum
- 17. Feuerhof
- 18. Sozialraum
- 19. Lehrerbereich
- 20. Aufenthaltsraum

ARGE LFS Grottenhof

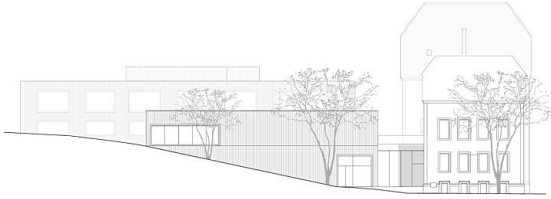
LFS Grottenhof Modernisierung | Schnitte | 1:250

Schnitte

**Land- und forstwirtschaftliche  
Fachschule Grottenhof**



Ansicht Nord



Ansicht Süd

ARGE LFS Grottenhof

LFS Grottenhof Modernisierung | Ansicht Nord-Süd | 1:250

Ansichten Nord, Süd



Ansicht Nord



Ansicht Süd

ARGE LFS Grottenhof

LFS Grottenhof Modernisierung | Ansicht Ost-West | 1:250

Ansichten Ost, West