



© Romana Fürnkranz

2021-23 wurde eine alte Bausubstanz aus dem 18. Jahrhundert in Wolfshof nahe Gars am Kamp, im Natura 2000 Gebiet gelegen, zu einem Architektur-Atelierhaus transformiert.

Um das Bestandsgebäudes im Grünland weitestgehend zu erhalten, wurden die drei raumbildenden Außenwände aus Mischmauerwerk und Lehmörtel sowie die markanten Kastenfenster, die Zugangstüre und das Satteldach umfassend saniert. Die Innenwände des Bestandsgebäudes wurden größtenteils entfernt, um einen offenen Atelierraum für das Arbeiten, Wohnen, Kochen und Schlafen zu schaffen.

Im Zuge der Dachsanierung wurde das Dach zur thermischen Außenhülle und der darunterliegende Innenraum im Erdgeschoß „freigespielt“. Für das Bestandsgebäudes erfolgte eine Dreifachdeckung mit Lärchenholzschindeln.

Innenseitig wurden die Bestands-Außenwände mit einer Wandheizung in einen 4 cm Lehm-Innenputz eingebettet, um die aufsteigende Feuchte zu neutralisieren und ein angenehmes Raumklima zu gewährleisten.

Die Bodenplatte wurde neu eingebaut, unterseitig gedämmt und oberseitig mit einem Fußbodenaufbau aus Trittschalldämmung, 8,5 cm Estrich mit Fußbodenheizung und Parkett ausgestattet.

Die Fassade erhielt einen diffusionsoffenen Kalkputz.

Neue Schmalprofil-Kastenfenster aus Vollholz mit Dichtung der Innenflügel ersetzen nun die bestehenden Kastenfenster unter Einhaltung der Proportionen. Nordostseitig klappt das Dach zu einer Gaube auf, sodass der Innenraum über Glas-Schiebeelemente mit angenehm diffusem nordseitigen Tageslicht versorgt wird.

Die Erweiterung nach Nordwesten erfolgt in Massivbauweise. Der Erweiterungsbau enthält im unteren Geschoss auf Straßenlevel den Eingangsbereich, die Sanitärräume sowie den Technikraum und im oberen Geschoss eine Galerie, welche sich zum Innenraum des Bestandsgebäudes öffnet. Diese beiden neuen Geschosse sind mit dem Bestandgebäude halbgeschossig verbunden (Split-Level).

Die Fassade des Erweiterungsbaus besteht aus einer hinterlüfteten vertikalen Lärchenholzverschalung und orientiert sich an den landwirtschaftlichen Nebengebäuden des Ortes. Die Fenstergrößen sind dem Maßstab des Hauses angepasst und entsprechend klein bzw. schlitzförmig gehalten. Im Bereich der Erweiterung kommt ein hinterlüftetes Stegfalz-Kupferblechbahndach mit

## Atelierhaus

Wolfshof 22  
3571 Wolfshof, Österreich

ARCHITEKTUR

**archipel architektur kommunikation**

BAUHERRSCHAFT

**Johannes Kraus**

TRAGWERKSPLANUNG

**Fröhlich & Locher und Partner**

FERTIGSTELLUNG

**2024**

SAMMLUNG

**ORTE architekturnetzwerk  
niederösterreich**

PUBLIKATIONSdatum

**19. September 2024**



© Romana Fürnkranz



© Romana Fürnkranz



© Romana Fürnkranz

## Atelierhaus

Kastenrinne zur Anwendung.

Die Fassade der Fahrradgarage besteht aus vertikaler schwarz verkohlter Lärchenholzplattung, die Dachdeckung der Garage aus schiefergrauem Titanzink. Haustechnisch wird der Wärmebedarf über Tiefen-Geothermie und eine Wärmepumpe sichergestellt.

Im Bestandsgebäude wurde eine Bauteilheizung in Wand und Fußboden installiert. Zusätzlich dient im Wohnraum eine Feuerstelle als Herd und Ofen. Die Entrauchung erfolgt über einen außenliegenden Kupfer-Rauchfang an der Ostseite. Straßenseitig sind alle medialen Anschlüsse vorhanden und wurden über Künetten mit dem Technikraum bzw. der Sanitärgruppe verbunden. Für die Brauchwasser-Versorgung wird der vorhandene Brunnen im südwestlichen Grundstücksbereich herangezogen.

Das an das Bestandsgebäude angrenzende Geländeniveau wird nicht bzw. nur geringfügig angepasst (+/-20 cm), um die Hanglage mit den felsigen Einschlüssen als ein Wesensmerkmal dieses Projektes und der Landschaft zu erhalten. (Text: Architekt, bearbeitet)

### DATENBLATT

Architektur: archipel architektur kommunikation (Johannes Kraus)

Mitarbeit Architektur: Johannes Kraus, Christian Eppensteiner, Maria Groiss, Tynn Chao

Bauherrschaft: Johannes Kraus

Tragwerksplanung: Fröhlich & Locher und Partner

Fotografie: Romana Fürnkranz

Bauphysik: Wilhelm Ohrfandl-Zimmermann, Waidhofen an der Thaya

Maßnahme: Sanierung, Umbau, Zubau

Funktion: Büro und Verwaltung

Planung: 09/2021 - 02/2023

Ausführung: 08/2022 - 03/2024

Grundstücksfläche: 1.200 m<sup>2</sup>

Bruttogeschossfläche: 140 m<sup>2</sup>

Nutzfläche: 120 m<sup>2</sup>

Bebaute Fläche: 100 m<sup>2</sup>



© Romana Fürnkranz



© archipel architektur kommunikation



© archipel architektur kommunikation

## Atelierhaus

Umbauter Raum: 350 m<sup>3</sup>  
Baukosten: 400.000,- EUR

### NACHHALTIGKEIT

Energiekennzahl vorher: 255,5 kWh/m<sup>2</sup>a  
jetzt: 38,70 kWh/m<sup>2</sup>a

Heizwärmebedarf: 38,70 kWh/m<sup>2</sup>a (Energieausweis)

Energiesysteme: Geothermie

Materialwahl: Holzbau, Stahlbeton, Vermeidung von PVC für Fenster, Türen,  
Vermeidung von PVC im Innenausbau, Ziegelbau, Überwiegende Verwendung von  
Dämmstoffen aus nachwachsenden Rohstoffen, Überwiegende Verwendung von  
HFKW-freien Dämmstoffen

### RAUMPROGRAMM

Nutzflächen:

- Sanierung/Um- und Zubau EG und OG

Flur (16,90m<sup>2</sup>)

WC (2,63m<sup>2</sup>)

Sanitärraum (9,05m<sup>2</sup>)

Technik/Lager (9,15m<sup>2</sup>)

Atelierküche (49,87m<sup>2</sup>)

Galerie (33,77m<sup>2</sup>)

Nutzfläche gesamt: 121,37m<sup>2</sup>

Bruttogeschossfläche: 125,23m<sup>2</sup>

Terrasse (9,40m<sup>2</sup>)

Fahrrad-Garage kalt (14,62m<sup>2</sup>)

Nutzfläche: 14,62m<sup>2</sup>

Bruttofläche: 18,72m<sup>2</sup>

### AUSFÜHRENDE FIRMEN:

Kinastberger Dach- und Holzbau GmbH, Krems (Baumeister, Spengler, Zimmermann)

Reissmüller Baugesellschaft m.b.H, Waidhofen a. d. Thaya (Garage, Außenmauer,

Fliesenarbeiten, Rauchfang)

Fensterbau Alois Svoboda GmbH, Krems (Außenfenster, Türen)



© archipel architektur kommunikation



© Wolfgang Spekner



© Wolfgang Spekner

**Atelierhaus**

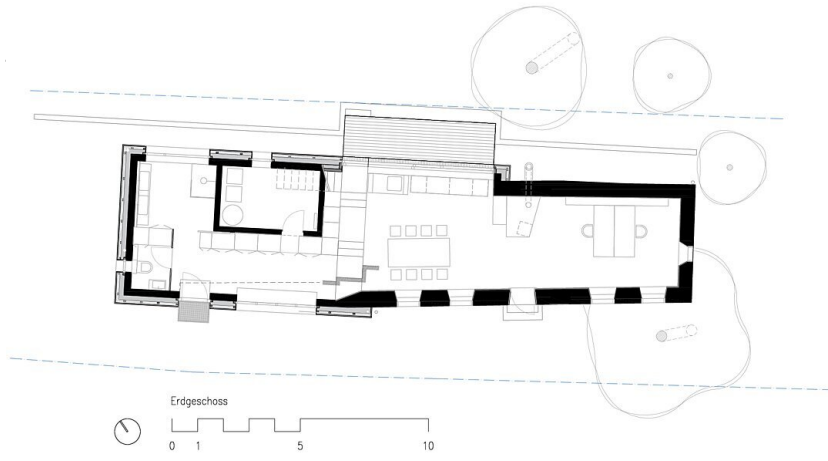
Seifried Sanitär- & Heizungstechnik GmbH, Hollabrunn (Heizung, Sanitär, Tiefenbohrung)  
S+E Walzer, Gars am Kamp (Elektroinstallation)  
Leopold Lunzer GmbH, Horn (Verglasungen)  
FuboTech GmbH, St. Andrä-Wördern (Estrichterrazzo)  
Komm. Rat. J. Gersthofer GesmbH, Grafenbach (Naturstein, Terrazzoschliff)  
Mandl & Bauer GmbH, St. Martin (Kamin, Betonwaschbecken Bad)  
Hassler-Parkett GmbH, Wien (Holz-Fußböden)  
Franke Leuchten GmbH, Wien (Lichtobjekte)  
bulthaupt Spittelberg, Wien (Küche)  
Möbel Edlinger GmbH, Gloggnitz (Einbaumöbel, Innentüren, Schiebewand)  
Erdbau Schubert, Tautendorf (Erd- & Natursteinarbeiten)  
Metallbau Johann Rehr GmbH, Tautendorf (Schlosserarbeiten)  
Andreas Zingerle, Südtirol - Olang (Betonskulptur, Betonwaschbecken WC)

PUBLIKATIONEN  
NOE-Gestalten

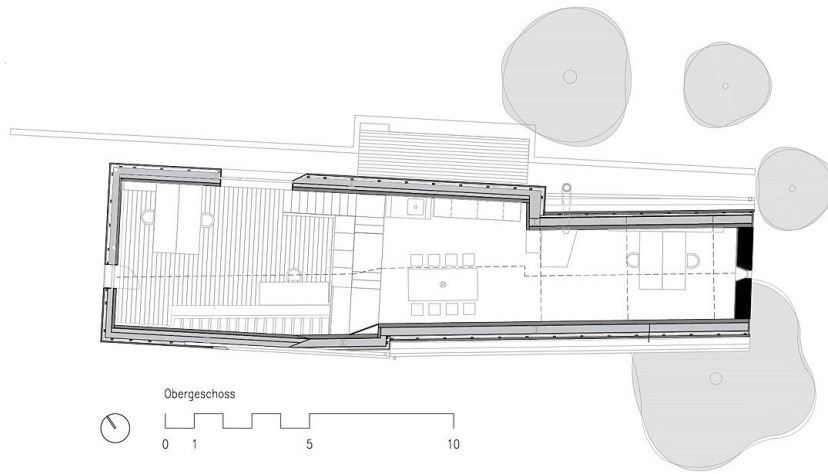


© Wolfgang Spekner

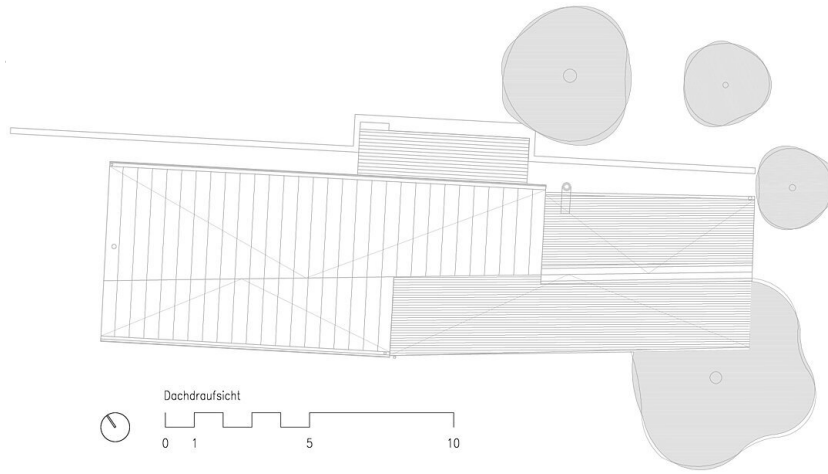
Atelierhaus



Grundriss EG



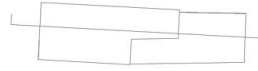
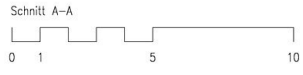
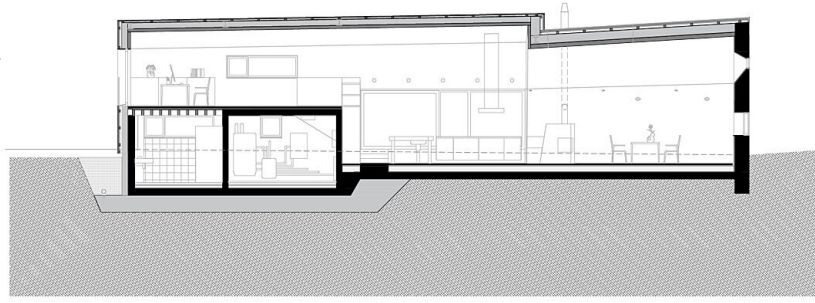
Grundriss OG



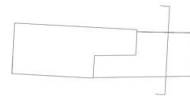
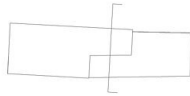
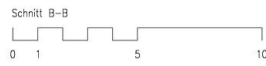
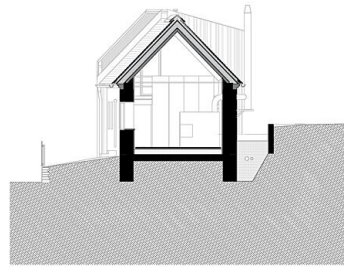
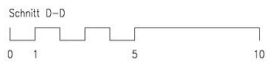
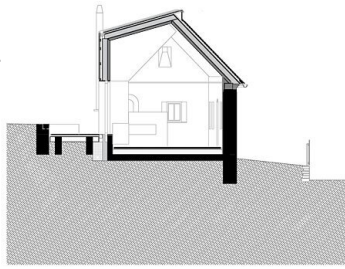
Dachdraufsicht



Atelierhaus

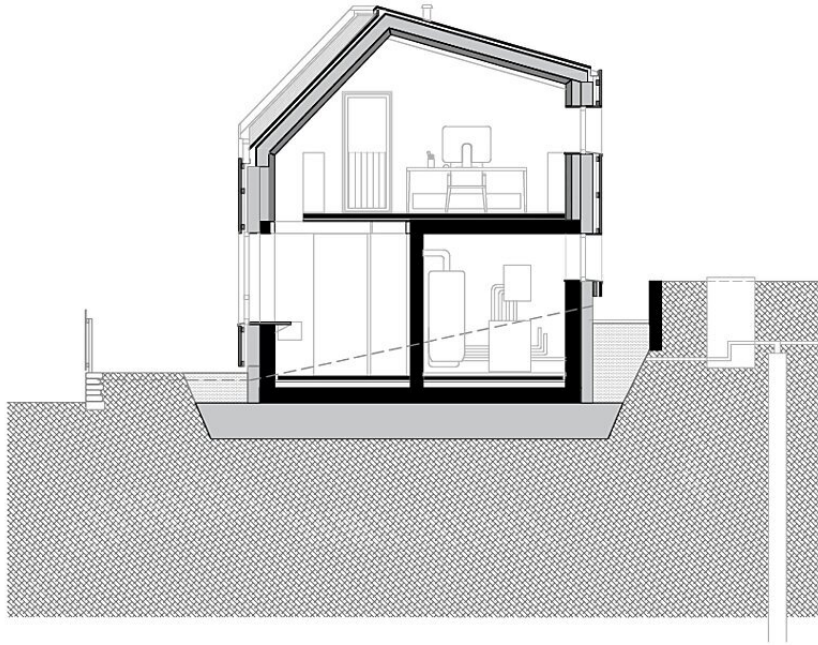


Schnitt AA

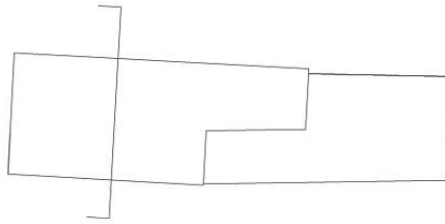
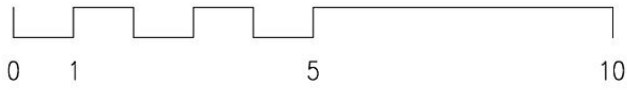


Schnitte DD, BB

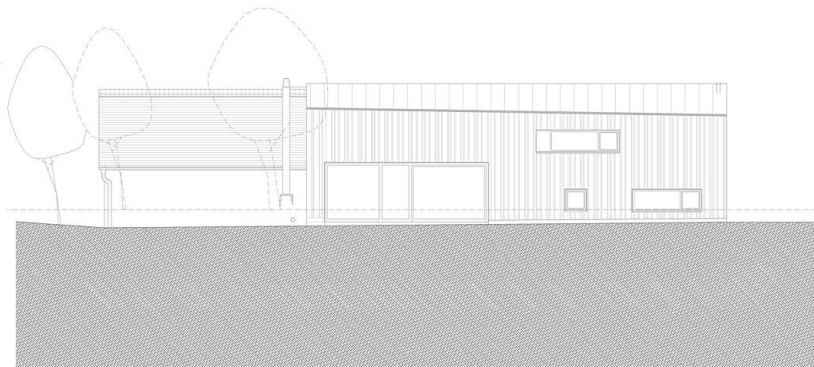
Atelierhaus



Schnitt C-C



Schnitt CC

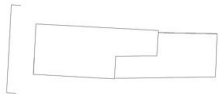
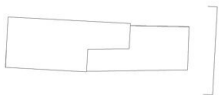
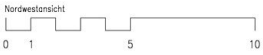
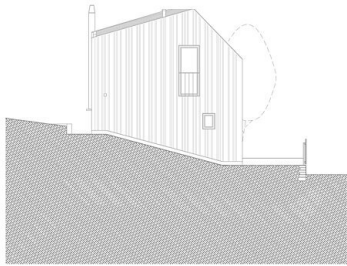
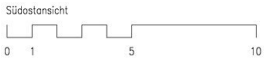
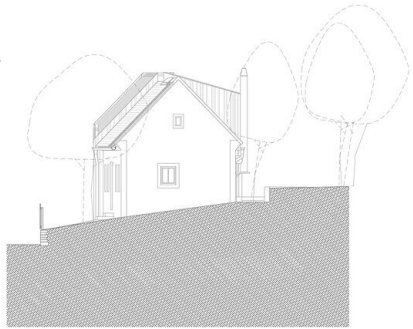


Nordostansicht

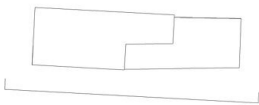
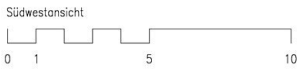


Ansicht NO

Atelierhaus



Ansichten SO, NW



Ansicht SW