

Übernachtungsschutz Lotte-Branz-Strasse

Lotte-Branz-Straße 5-7
80939 München, Deutschland



© Florian Holzherr

Seit 2013 betreibt die Landeshauptstadt München ein deutschlandweit einzigartiges Übernachtungsangebot für obdachlose Männer, Frauen und Kinder – zunächst behelfsmäßig in einer ehemaligen Kaserne. Der Neubau mit 730 Plätzen hebt die Standards und verbessert die Bandbreite der Einrichtung enorm. So sind die Schutzsuchenden nicht länger in Räumen mit 8-12 Personen untergebracht, sondern in 4-Bett-Zimmern. Auch wandelt sich das Angebot von der reinen nächtlichen Unterbringung hin zu einer umfassenden Versorgung mit angemessenen Räumen für Beratung, medizinische Behandlung und einen Tagestreff.

Um Konflikte zu minimieren, liegen die einzelnen Gruppen und die Erstuntersuchung von Asylbewerbern getrennt. Zugleich ist für den reibungslosen und flexiblen Betrieb eine gewisse Durchlässigkeit unverzichtbar. Die räumliche Struktur lehnt sich typologisch an das historische Ledigenheim Theodor Fischers an (1927, Schwanthalerhöhe). Einzelne „Gebäudefinger“ sind versetzt zueinander angeordnet und nur in den Eckbereichen verbunden. Dadurch entstehen attraktive Höfe als zusätzliche, geschützte Räume für den Aufenthalt im Freien – angesichts der wenig einladenden Lage des Neubaus zwischen Großmärkten, Lagerhallen und Parkplätzen eine entscheidende Qualität. So bietet die Institution den Übernachtungsgästen nicht nur Hilfe in äußerster Notlage und eine „Heimat auf Zeit“, sondern könnte auch als erster Stadtbaustein einen Impuls für das am Standort vorgesehene, gemischt genutzte Quartier setzen.

Eine serielle Bauweise versprach Kosten- und Zeitersparnis. Über dem robusten Sockelbereich aus Betonfertigteilen folgt die Fassade aus ziegelrot gestrichenen, vorgefertigten Holzrahmenelementen. Die „Bordüre“ unterhalb der Attika besitzt ein

ARCHITEKTUR
Hild und K

BAUHERRSCHAFT
Landeshauptstadt München

TRAGWERKSPLANUNG
Sailer Stepan Partner

LANDSCHAFTSARCHITEKTUR
Studio Vulkan

FERTIGSTELLUNG
2024

SAMMLUNG
newroom

PUBLIKATIONSdatum
11. Oktober 2024



© Florian Holzherr



© Florian Holzherr



© Florian Holzherr

Übernachtungsschutz Lotte-Branz-Strasse

Vorbild in autochtonen Bauweisen, bei denen empfindliches Hirnholz von kunstvoll profilierten „Opferbrettern“ geschützt wird. So werden auch hier waagrechte Flächen, die bei Nässe gefährdet wären, von den Verblendungen verborgen.

Im Innenraum wurden mit Holz, Linoleum, geschliffenem Estrich und Keramikfliesen strapazierfähige Materialien verbaut.

Das freundliche Farbkonzept sorgt für Orientierung. So wurden die Holztüren in unterschiedlichen Tönen – von Tannengrün bis Himmelblau – lackiert, je nachdem, ob sie zu einem Unterkunftsraum, Bad oder Nebenraum führen.

Elemente aus Betonfertigteilen bilden die Tragkonstruktion und lassen sich bei Bedarf einfach rück-, um- oder auch weiterbauen, um das Haus flexibel auf mögliche Zukunftsszenarien und Nutzungsänderungen anpassen zu können. (Autor: Achim Geissinger, nach einem Text der Architekten)

DATENBLATT

Architektur: Hild und K (Dionys Ottl, Andreas Hild)

Mitarbeit Architektur: Katharina Benz, Projektleitung

Bauherrschaft: Landeshauptstadt München

Mitarbeit Bauherrschaft: Markus Müller, Projektleiter im Baureferat

Tragwerksplanung: Sailer Stepan Partner

Landschaftsarchitektur: Studio Vulkan

Fotografie: Florian Holzherr, Michael Heinrich

Maßnahme: Neubau

Funktion: Wohnbauten

Planung: 2019

Ausführung: 2021 - 2024

Bruttogeschossfläche: 13.000 m²

Umbauter Raum: 49.200 m³

NACHHALTIGKEIT

Photovoltaik, Diversitätsdächer, Verwendung nachwachsender Rohstoffe, Adaptionfähigkeit.

Energiesysteme: Photovoltaik

Materialwahl: Holzbau, Mischbau, Stahlbeton



© Florian Holzherr



© Florian Holzherr



© Michael Heinrich

Übernachtungsschutz Lotte-Branz-Strasse

PUBLIKATIONEN

Süddeutsche Zeitung, Feuilleton, Sa/So 20./21. Juli 2024: Schön hier. In München wurde eines der größten Obdachlosenzentren des Landes eröffnet. Von Gerhard Matzig.

BauNetz, Meldung vom 31. Juli 2024: Ein Haus für Menschen ohne Obdach. Hild und K in München. Von Florian Heilmeyer.

AUSZEICHNUNGEN

BDA Preis Bayern 2025, Shortlist



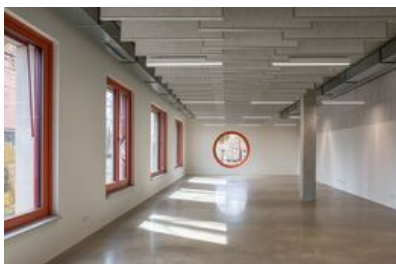
© Florian Holzherr



© Florian Holzherr



© Florian Holzherr



© Michael Heinrich

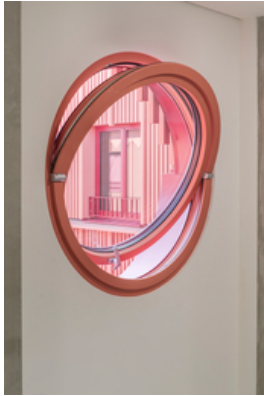


© Florian Holzherr



© Michael Heinrich

Übernachtungsschutz Lotte-Branz-Strasse



© Florian Holzherr



© Michael Heinrich



© Michael Heinrich



© Michael Heinrich



© Florian Holzherr

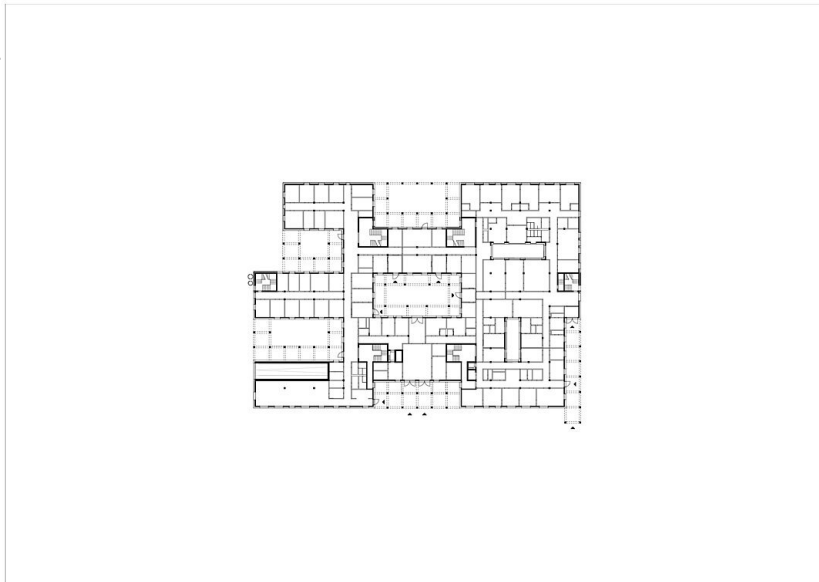


© Florian Holzherr

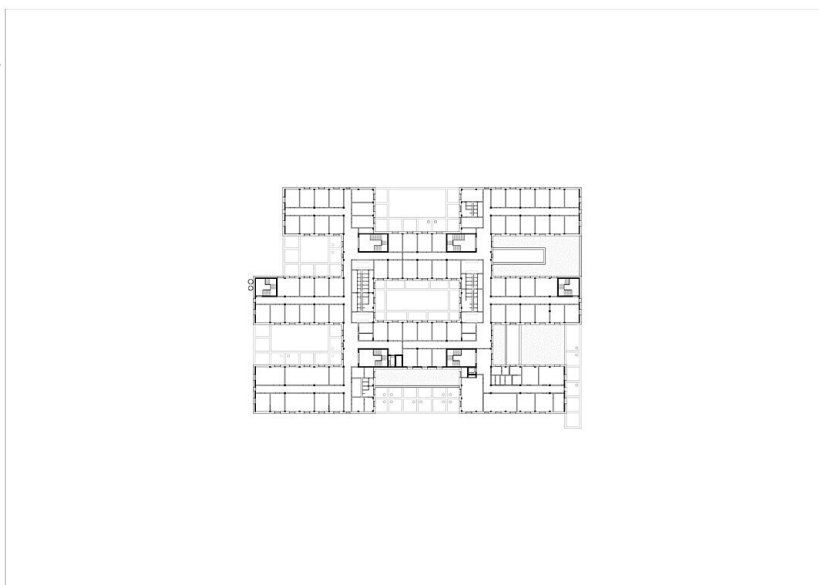
Übernachtungsschutz Lotte-Branz-
Strasse



Schwarzplan

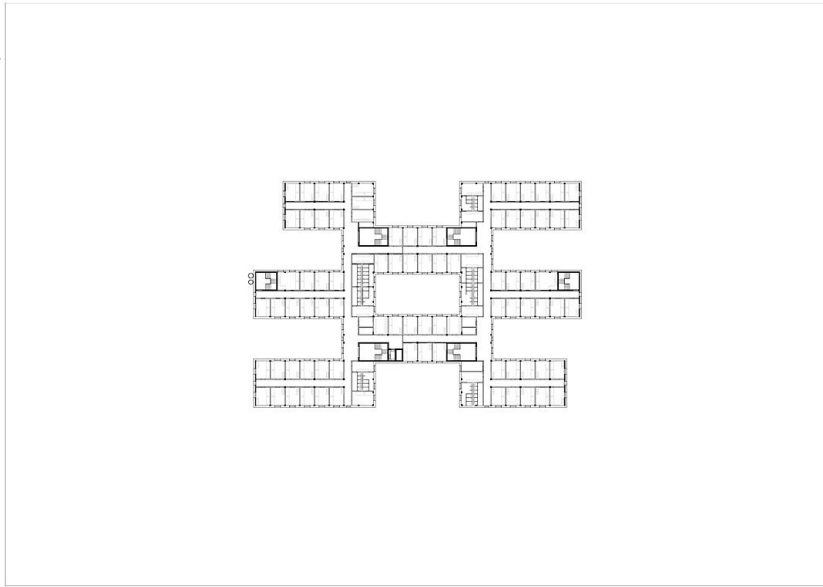


Grundriss EG

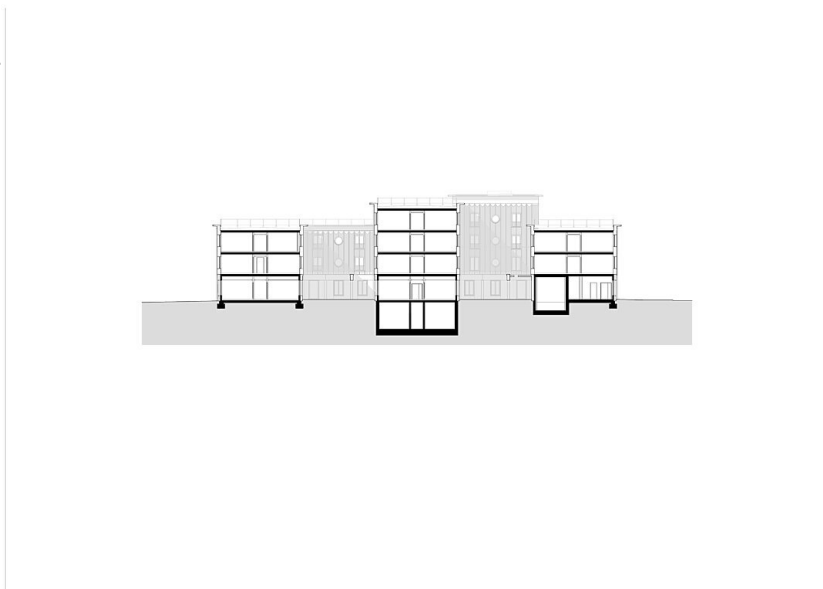


Grundriss OG1

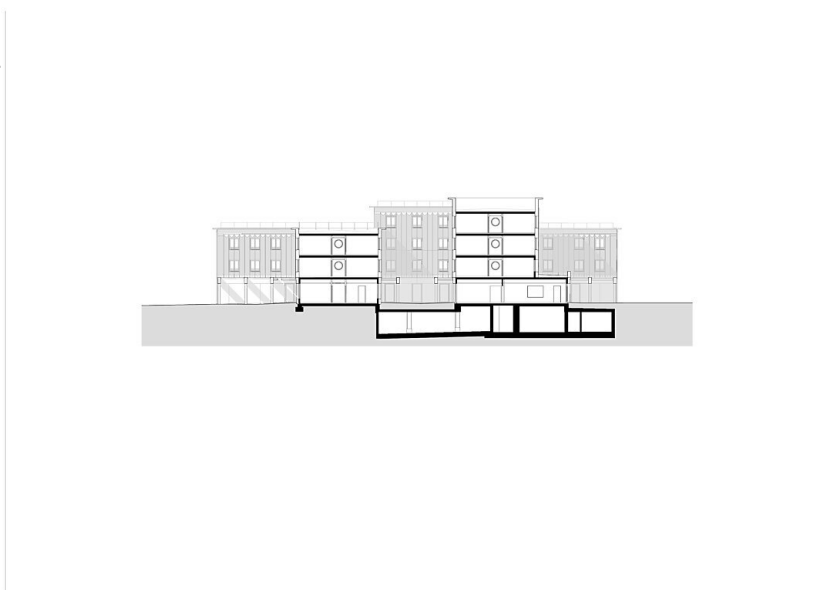
**Übernachtungsschutz Lotte-Branz-
Strasse**



Grundriss OG2

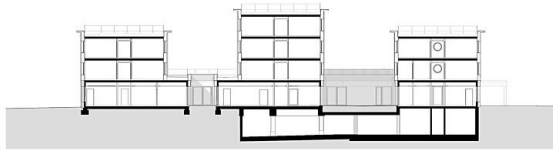


Schnitt A



Schnitt B

**Übernachtungsschutz Lotte-Branz-
Strasse**



Schnitt C



Ansicht Nord



Ansicht Ost

**Übernachtungsschutz Lotte-Branz-
Strasse**



Ansicht Süd



Ansicht West