



© Andrew Phelps

Eine goldene, großformatige Netzstruktur bildet das robuste gestalterische Rückgrat für diverse Nutzungsanforderungen über alle Geschosse. Die Architektur füllt und verbindet eine städtebauliche Lücke in der großteils historischen Gebäudesubstanz der Nachbarschaft. Die Geschäftsebenen sind mit durchgehenden Glaselementen betont und straßenseitig zur Schaffung einer Arkade zurückgesetzt.

Die Gesamthöhen der Gebäude sind auf die Nachbarobjekte abgestimmt. Der Straßentrakt übernimmt die Fluchten der angrenzenden Fassaden und bildet als Abschluss der Blockrandbebauung am Graben einen stadträumlichen Akzent und Drehpunkt. Die ursprüngliche, in der Nutzung problematische und heruntergekommene Bebauung aus den 1970er-Jahren wurde entfernt. Der stadtbildprägende, westseitig angrenzende, freistehende Restbestand des Gründerzeitbaus Landstraße 3 wurde mit dem Anbau weitergebaut und komplettiert, die Feuermauer geschlossen.

Um einen wertvollen Innenhof mit 150-jähriger Linde gruppiert, fasst das Ensemble aus drei neuen Gebäudeteilen und drei sanierten Bestandsobjekten eine kleine innerstädtische Oase. (Text: Architekt, bearbeitet)

## Grabenhof 2731

Graben 27-31  
4020 Linz, Österreich

ARCHITEKTUR  
**atelier Meinhart**

BAUHERRSCHAFT  
**Grabenhof 2731 GmbH**

TRAGWERKSPLANUNG  
**Heintzel, Steinbichl & Partner  
WPLUS ZT GmbH**

FERTIGSTELLUNG  
**2021**

SAMMLUNG  
**afo architekturforum oberösterreich**

PUBLIKATIONSdatum  
**10. Dezember 2024**



© Andrew Phelps



© Andrew Phelps



© Andrew Phelps

## Grabenhof 2731

### DATENBLATT

Architektur: atelier Meinhart (Siegfried Meinhart)  
Bauherrschaft: Grabenhof 2731 GmbH  
Tragwerksplanung: Heintzel, Steinbichl & Partner, WPLUS ZT GmbH  
Fotografie: Andrew Phelps

Maßnahme: Neubau  
Funktion: Gemischte Nutzung

Planung: 2011  
Ausführung: 2019 - 2021

Bruttogeschossfläche: 5.501 m<sup>2</sup>  
Nutzfläche: 5.779 m<sup>2</sup>  
Bebaute Fläche: 1.253 m<sup>2</sup>  
Umbauter Raum: 19.967 m<sup>3</sup>

### NACHHALTIGKEIT

Energiesysteme: Fernwärme  
Materialwahl: Stahlbeton, Vermeidung von PVC für Fenster, Türen, Vermeidung von PVC im Innenausbau

### RAUMPROGRAMM

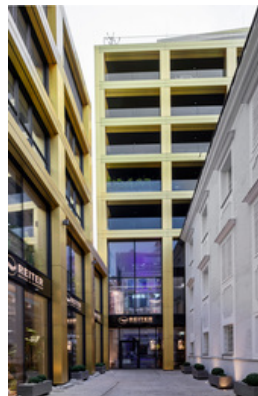
Geschäfts-, Wohn- und Büroflächen und Tiefgarage

### AUSFÜHRENDE FIRMEN:

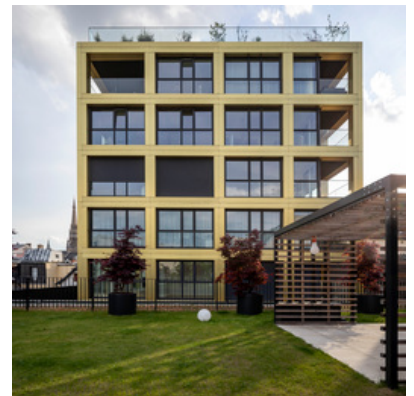
Baumeister / Spengler / Fassadenbau: Kapl Bau GmbH, Bad Leonfelden  
Portalschlosser: M + E Metallbau GmbH, Pasching



© Andrew Phelps



© Andrew Phelps



© Andrew Phelps

Grabenhof 2731



© Andrew Phelps



© Andrew Phelps



© Andrew Phelps



© Andrew Phelps



© Andrew Phelps



© Andrew Phelps

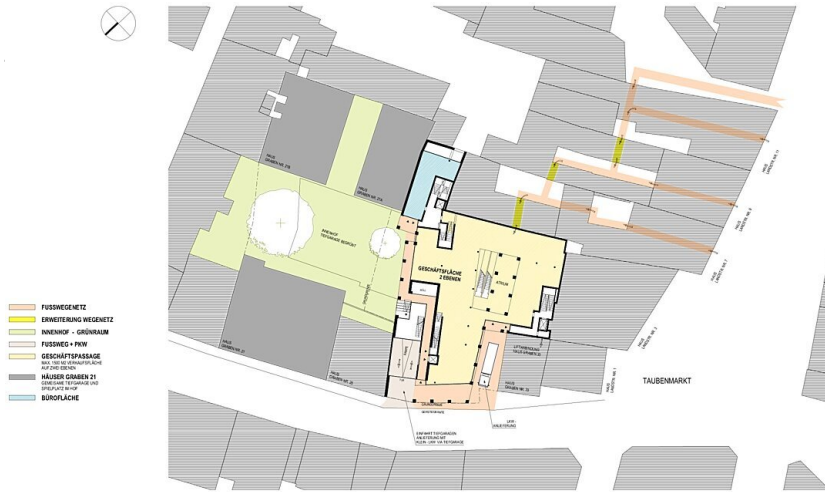


© Andrew Phelps

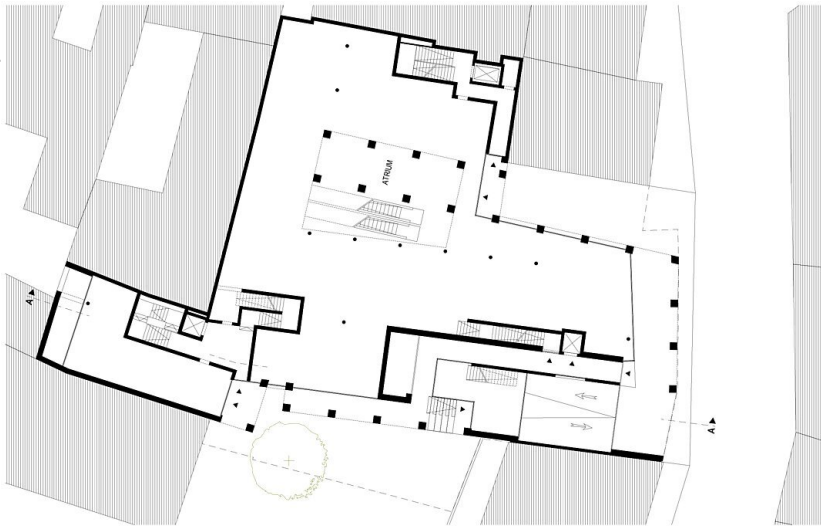


© Andrew Phelps

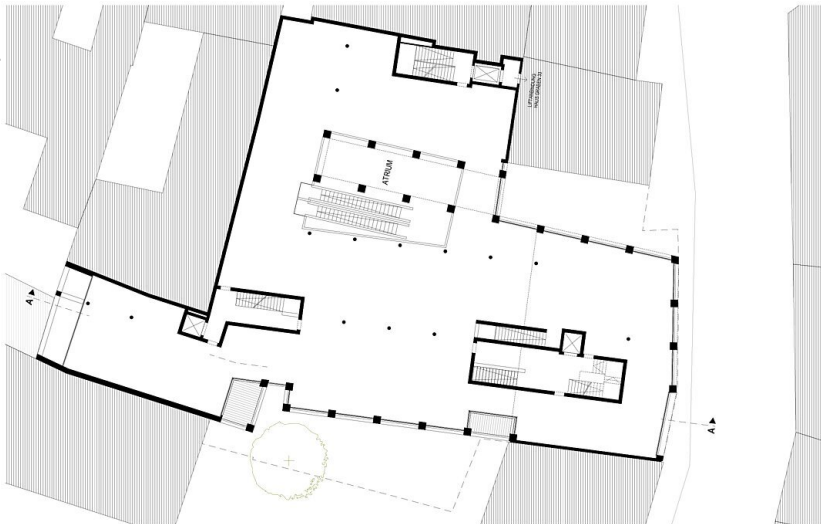
### Grabenhof 2731



Lageplan



Grundriss EG



Grundriss OG1



Grabenhof 2731



Grundriss OG2



Grundriss OG4



Ansicht Süd

