



© Alexander Augustin

## Krabbelstube Taiskirchen

Schulstraße 4  
4753 Taiskirchen, Österreich

ARCHITEKTUR

**Augustin Architekten**

BAUHERRSCHAFT

**Marktgemeindeamt Taiskirchen**

TRAGWERKSPLANUNG

**DI Weilhartner ZT GmbH**

FERTIGSTELLUNG

**2024**

SAMMLUNG

**afo architekturforum oberösterreich**

PUBLIKATIONSdatum

**8. Oktober 2024**



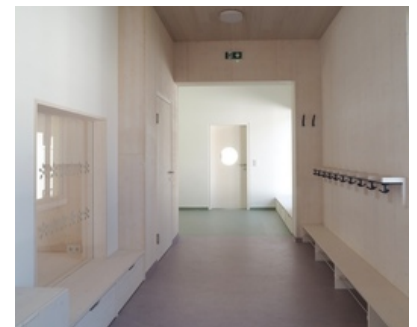
Nach eingehender Standortanalyse wurde das ehemalige „Schulwartgebäude“ als Standort für die neue Krabbelstube fixiert. Eingebettet in den Schulkomplex von Taiskirchen, mit bestehender Infrastruktur, ungenutzten Freiflächen und Zugang samt Vordach, wurden Außenwände und Geschossdecke des Bestands erhalten. Ein Anbau in Holzbauweise nimmt die Erschließung, die Sanitär- und Personalräume auf. Die Aufstockung, ebenfalls in Holz, bietet Platz für die zweite Gruppe. Der Nebeneingang im Halbgewölb erleichtert die Erreichbarkeit des Gartens. Großzügige Loggien im Süden ermöglichen solare Gewinne ohne die Räume zu überhitzen. Ein Holzkleid aus vertikalen Fassadenbrettern hüllt das gesamte Gebäude ein und gewährleistet auch für den Bestand eine optimale Dämmung. In das Schulensemble der 1970er Jahre mit seinen typischen Pultdächern fügt sich der dunkle Baukörper unaufdringlich ein. Einzelne Farbakzente verweisen auf die Funktion und bilden zugleich eine thematische Verbindung mit dem Kindergarten in unmittelbarer Nähe, bei dessen Sanierung und Erweiterung ebenfalls Holzlasuren in diesen Farben zur Anwendung kamen. (Text: Architekt:innen, bearbeitet)



© Alexander Augustin



© Alexander Augustin



© Alexander Augustin

**Krabbelstube Taiskirchen**

## DATENBLATT

Architektur: Augustin Architekten (Alexander Augustin, Petra Augustin)

Bauherrschaft: Marktgemeindeamt Taiskirchen

Tragwerksplanung: DI Weihartner ZT GmbH

Maßnahme: Sanierung, Zubau

Funktion: Bildung

Planung: 11/2021

Ausführung: 07/2023 - 03/2024

Bruttogeschossfläche: 313 m<sup>2</sup>

Nutzfläche: 239 m<sup>2</sup>

Bebaute Fläche: 185 m<sup>2</sup>

Umbauter Raum: 1.113 m<sup>3</sup>

Baukosten: 801.000,- EUR

## NACHHALTIGKEIT

Heizwärmebedarf: 51,4 kWh/m<sup>2</sup>a (Energieausweis)

Endenergiebedarf: 87,2 kWh/m<sup>2</sup>a (Energieausweis)

Primärenergiebedarf: 140,3 kWh/m<sup>2</sup>a (Energieausweis)

Außeninduzierter Kühlbedarf: 10,3 kWh/m<sup>2</sup>a (Energieausweis)

Energiesysteme: Fernwärme

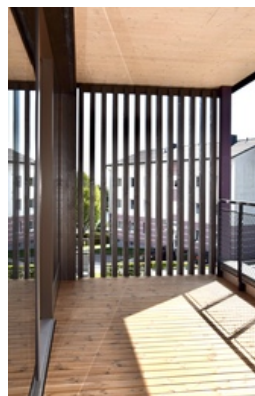
Materialwahl: Holzbau, Mischbau, Vermeidung von PVC für Fenster, Türen, Vermeidung von PVC im Innenausbau, Überwiegende Verwendung von HFKW-freien Dämmstoffen

## RAUMPROGRAMM

2-gruppige Krabbelstube samt Nebenräumen und Freiflächen

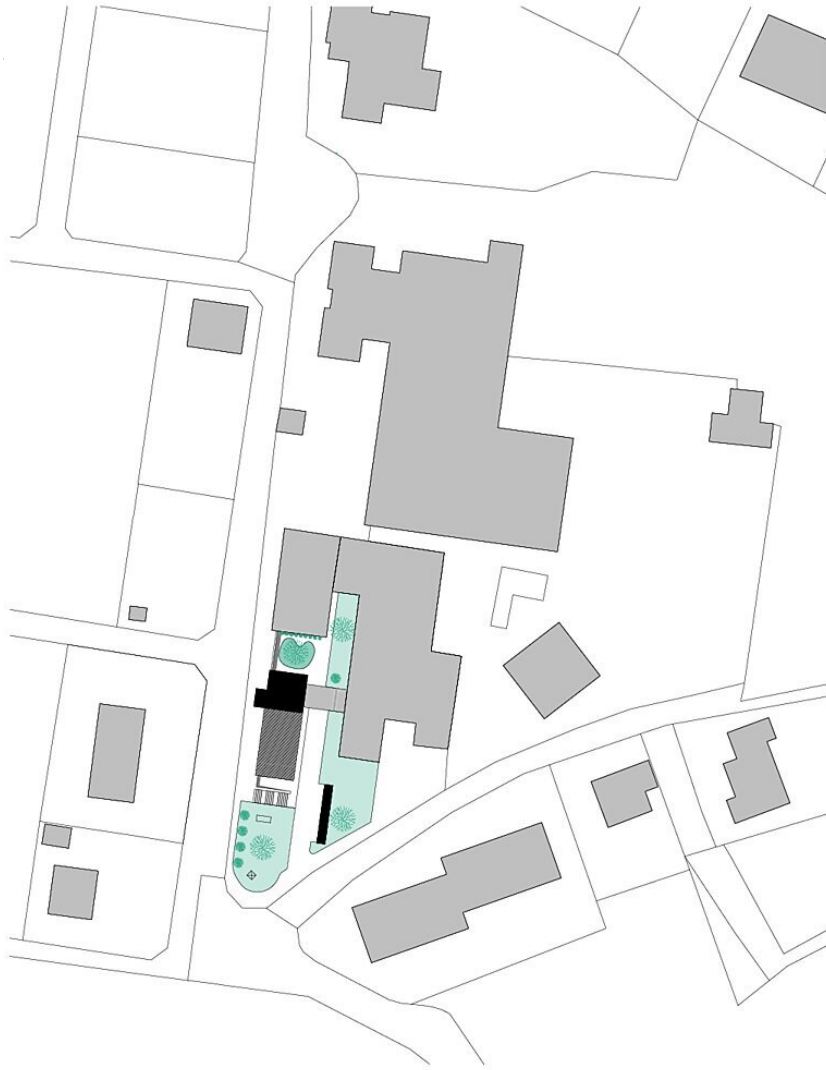


© Alexander Augustin



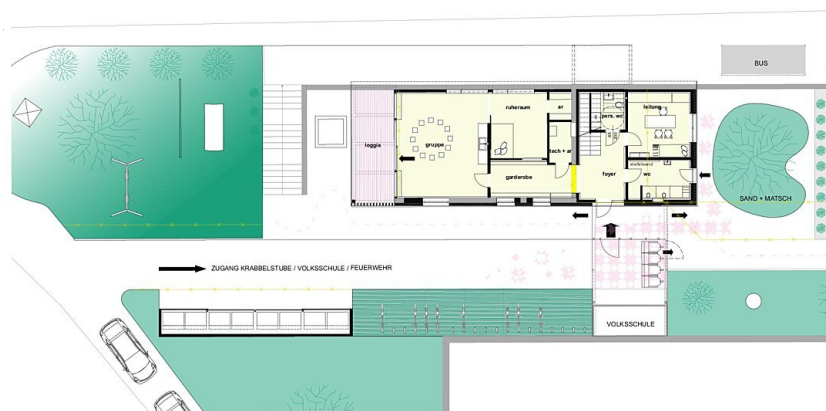
© Alexander Augustin

Krabbelstube Taiskirchen



lage

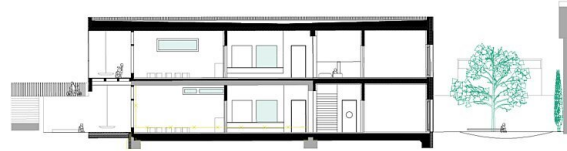
Lageplan



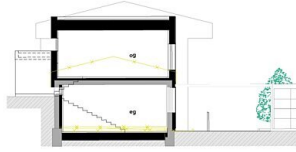
grundriss eg

Grundriss EG

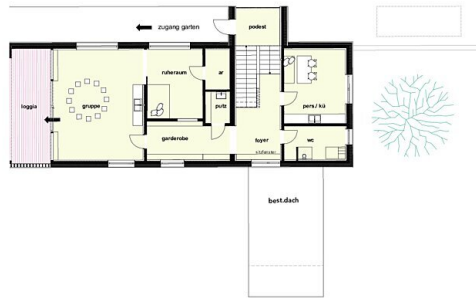
schnitt 2



Krabbelstube Taiskirchen



schnitt 1



grundriss og

Grundriss OG, Schnitte