



© Hertha Hurnaus

Generationenwohnen Feldergasse, Klosterneuburg-Weidling

Feldergasse 4-6
3400 Weidling, Österreich

ARCHITEKTUR
syntax architektur

BAUHERRSCHAFT
Heimat Österreich

TRAGWERKSPLANUNG
Ferdinand Toms

FERTIGSTELLUNG
2023

SAMMLUNG
**ORTE architekturnetzwerk
niederösterreich**

PUBLIKATIONSdatum
1. November 2024



Das Gebäude steht auf dem als Kerngebiet gewidmeten ehemaligen Grundstück der Feuerwehr in Weidling, in unmittelbarer Nähe zum historischen Ortszentrum und dem Weidlingbach. Es wurde mit Hilfe des Förderprogramms „Begleitetes Wohnen“ vom Land Niederösterreich finanziert. Ziel war es, eine lebendige Nachbarschaft aus familienfreundlichen, begleiteten und altersgerechten Wohnen, verbunden mit einem Café und einem Kindergarten zu schaffen.

Der kompakte Baukörper wird von einem zentralen lichtdurchfluteten Stiegenhaus erschlossen. Dem Gemeinschaftsgarten mit großzügiger Terrasse ist ein für alle Bewohner:innen jederzeit zugänglicher Mehrzweckraum mit Küche zugeordnet. Dieser wird auch als Anlaufstelle für die von der Caritas angebotenen Dienste genutzt. Alle 23 Mietwohnungen verfügen über eine großzügige Terrasse bzw. einen Balkon oder Garten. Der breite Gebäudesockel wird durch halböffentliche Funktionen, wie dem Café der Kleinkinderbetreuung und dem Gemeinschaftsraum, ergänzt. Der fünfeckige, plastisch ausgeformte Baukörper wird durch die Anordnung eines abgetreppten Erkers an der Straßenseite zusätzlich betont. Das Weiterführen der Fassadenflächen mit geschlossenen Balkonbrüstungen thematisiert die Übergänge an den Ecken. Durch klare Trennung in Sockel und dreistöckigen Aufbau ohne zurückspringenden Dachgeschoß entsteht eine der unmittelbaren Umgebung angepasste Maßstäblichkeit.

Eine Solaranlage mit insgesamt 3000 Liter Pufferspeicher unterstützt die Heizung und erzeugt das benötigte Warmwasser. Die hoch gedämmte Fassade, der kompakte Baukörper, und eine Komfortlüftungsanlage mit Wärmerückgewinnung helfen, den Heizenergiebedarf auf ein Minimum zu reduzieren. Das Gründach und die



© Hertha Hurnaus



© Hertha Hurnaus



© Hertha Hurnaus

Generationenwohnen Feldergasse, Klosterneuburg-Weidling

Entsiegelung der Freiflächen des ehemaligen Feuerwehrgeländes regulieren den lokalen Wasserhaushalt und unterstützen die Biodiversität.

Um das Flanieren entlang des Weidlingbaches und den Zugang zum Kindergarten und Café sicherer zu machen, entsteht in der Feldergasse die erste Begegnungszone Klosterneuburgs. (Text: Architekt:innen, bearbeitet)

DATENBLATT

Architektur: syntax architektur (Michael Barth, Martina Barth-Sedelmayer, Alexander Spauwen)

Mitarbeit Architektur: Mitarbeit ÖBA: DI Yavuz Topkan

Bauherrschaft: Heimat Österreich

Mitarbeit Bauherrschaft: DI Denis Zagorov

Tragwerksplanung: Ferdinand Toms

Fotografie: Hertha Hurnaus

TGA: Lechner + Partner, Wien

Bauphysik: Schnaubelt & Partner ZT GmbH, Krems/Donau

Maßnahme: Neubau

Funktion: Wohnbauten

Planung: 12/2017 - 06/2021

Ausführung: 07/2021 - 04/2023

Grundstücksfläche: 1.340 m²

Bruttogeschossfläche: 3.200 m²

Nutzfläche: 2.530 m²

Bebaute Fläche: 797 m²

Baukosten: 4,3 Mio EUR

NACHHALTIGKEIT

Heizwärmebedarf: 18,7 kWh/m²a (Energieausweis)

Endenergiebedarf: 68,1 kWh/m²a (Energieausweis)

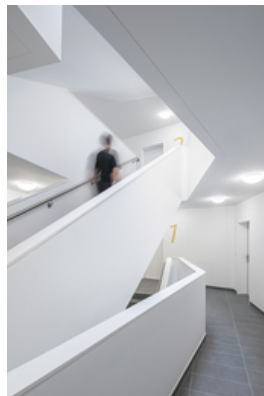
Primärenergiebedarf: 95,1 kWh/m²a (Energieausweis)

Energiesysteme: Gas-/Ölbrennwertkessel, Lüftungsanlage mit Wärmerückgewinnung, Solarthermie

Materialwahl: Stahlbeton



© Hertha Hurnaus



© Hertha Hurnaus



© Hertha Hurnaus

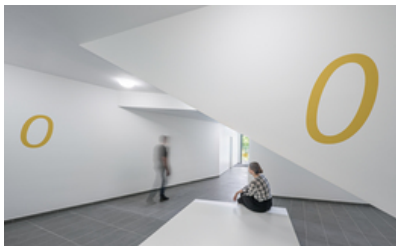
**Generationenwohnen Feldergasse,
Klosterneuburg-Weidling**

AUSFÜHRENDE FIRMEN:

PORR Bau GmbH, Wiener Neustadt; Friedrich Neidhart GmbH, Loosdorf; JACKL &
RIESSNER
Elektrotechnik GmbH, St. Leonhard am Forst

AUSZEICHNUNGEN

Der Niederösterreichische Baupreis 2024
Anerkennung

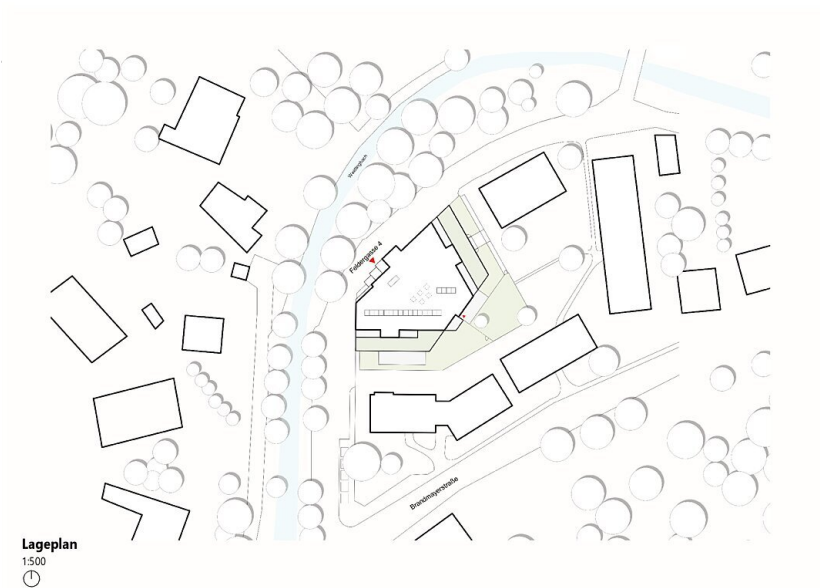


© Hertha Hurnaus

**Generationenwohnen Feldergasse,
Klosterneuburg-Weidling**



Schwarzplan

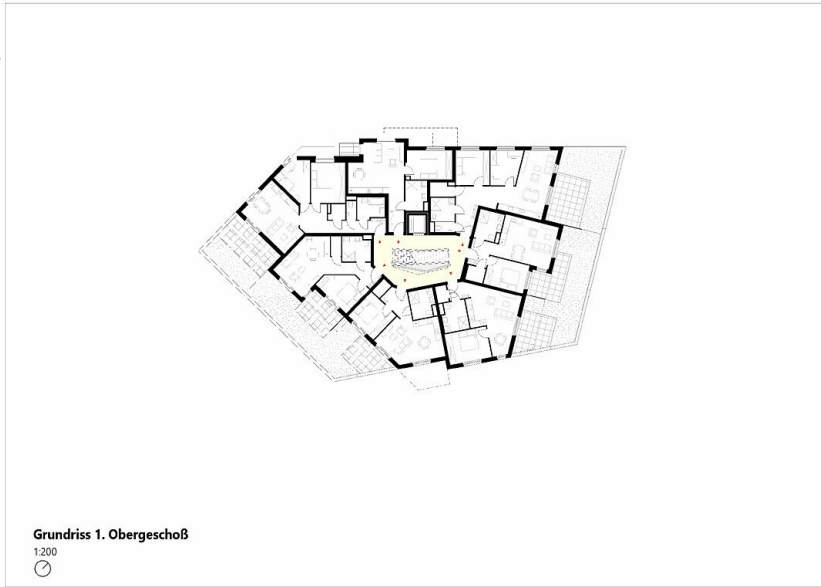


Lageplan

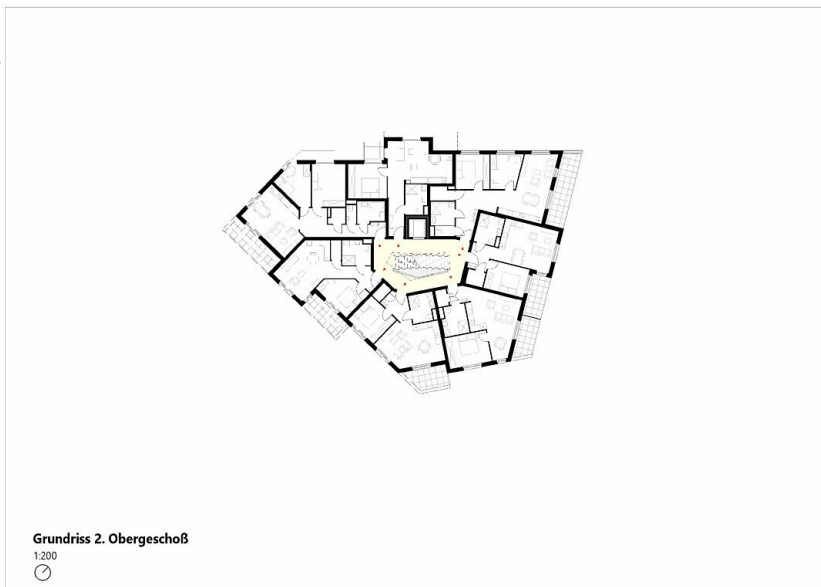


Grundriss EG

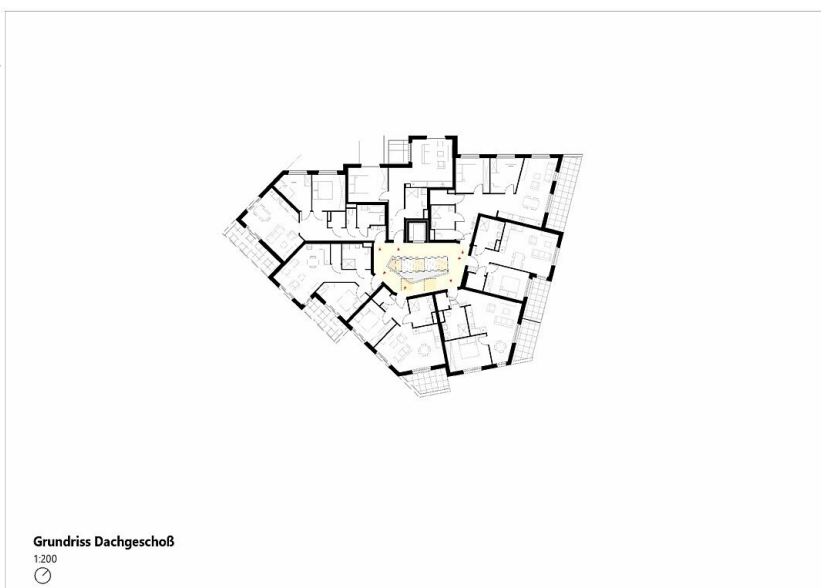
**Generationenwohnen Feldergasse,
Klosterneuburg-Weidling**



Grundriss OG1

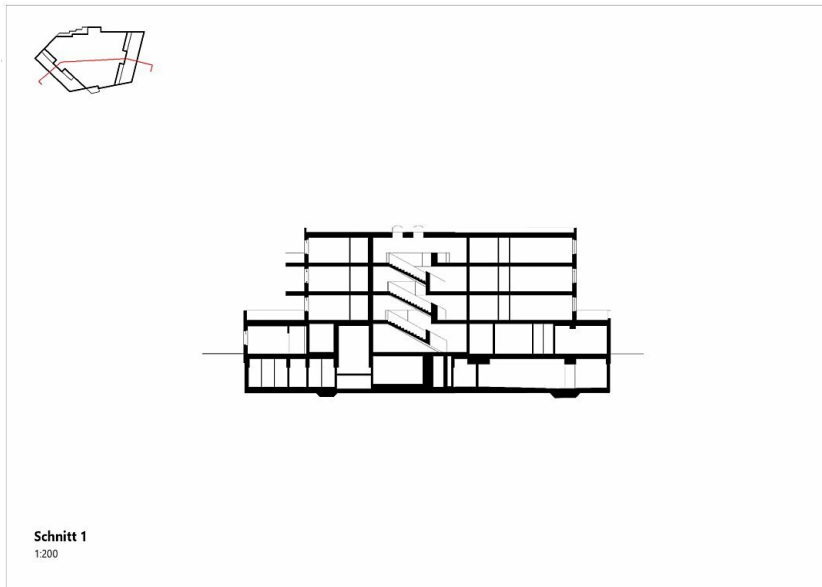


Plan OG2

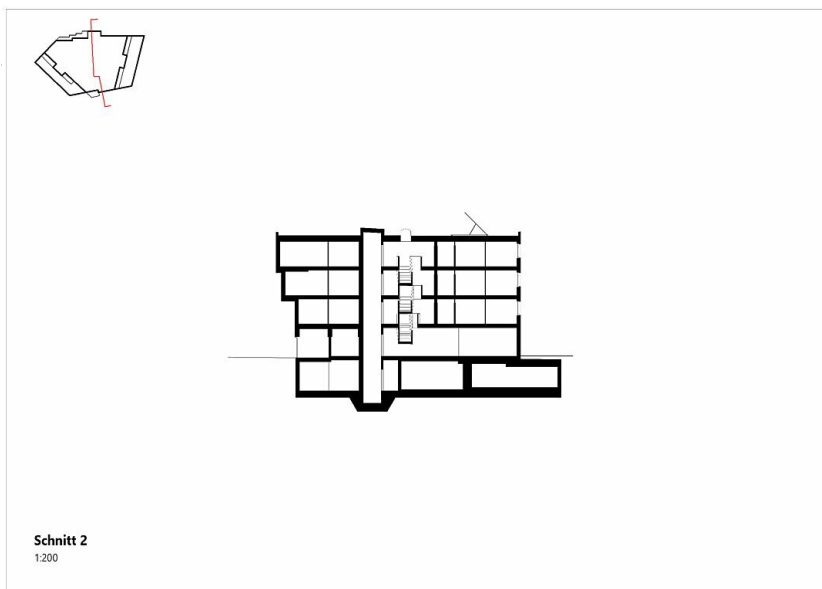


Grundriss DG

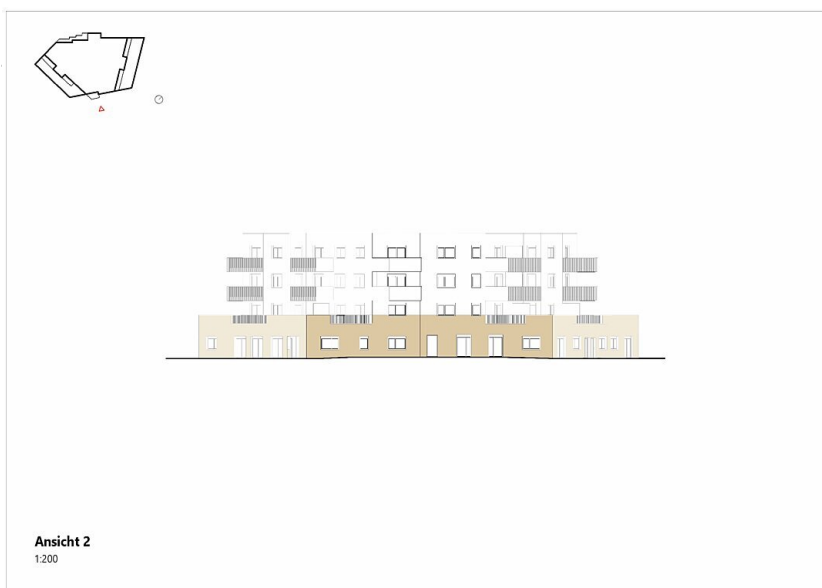
**Generationenwohnen Feldergasse,
Klosterneuburg-Weidling**



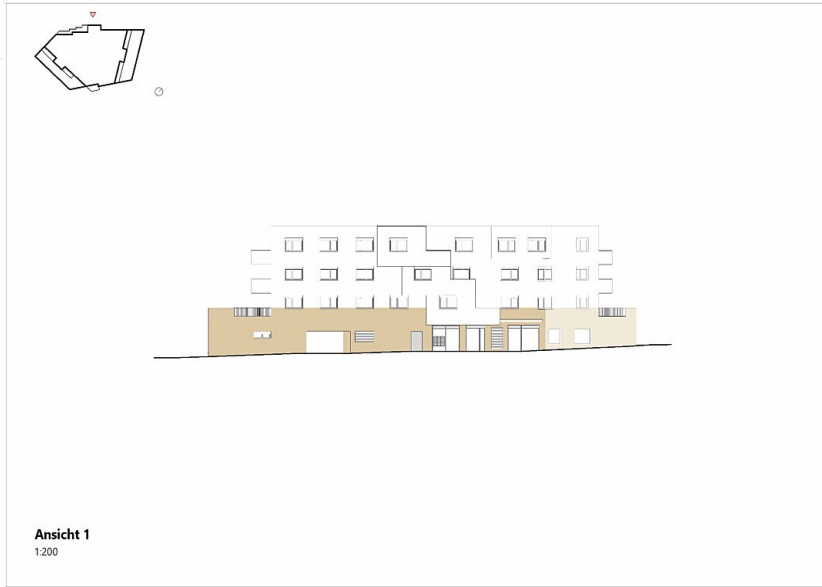
Schnitt 1



Schnitt 2



Ansicht S



**Generationenwohnen Feldergasse,
Klosterneuburg-Weidling**

Ansicht NW