



© David Schreyer

## Baumhaus, Wuschan

Wuschan 12  
8504 Dobl-Zwaring, Österreich

ARCHITEKTUR

**konstruktiv – Studio für Architektur**

BAUHERRSCHAFT

**Sonja Fröhlich-Graf**

**Anton Fröhlich**

TRAGWERKSPLANUNG

**PORR Bau GmbH**

FERTIGSTELLUNG

**2023**

SAMMLUNG

**newroom**

PUBLIKATIONSdatum

**3. März 2025**



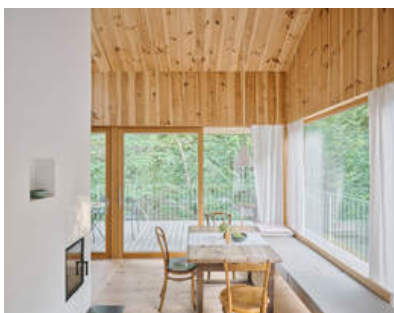
Das Baumhaus im Dorf Wuschan bei Graz dient als Ferienunterkunft im Rahmen eines Urlaub-auf-dem-Bauernhof-Angebots, das sich auf Auszeit und Naturerlebnis fokussiert.

Die recht steile Topografie am Rand des Kainachtals wird ausgenutzt, um die Wohnebene mit den weitläufigen Terrassen weit über das Gelände hinauszuhoben. Ohne Höhenversatz sind die die Räumlichkeiten auf Höhe der umliegenden Baumkronen über einen Steg zu erreichen.

Das Ziel der einfachen, zurückhaltenden Gestaltung von Baukörper und Einrichtung: ein großzügiges Raumgefühl bei möglichst kleinem Volumen zu erhalten.

Einbaumöbel, Kamin und die Bauteile scheinen eine Einheit zu bilden und gliedern den Raum auf subtile Weise in die ineinander übergehenden Funktionsbereiche Flur, Küche, Beisammensein und Schlafen. Über eine steile Leiter ist ein weiterer Schlafbereich auf der Galerie zugänglich.

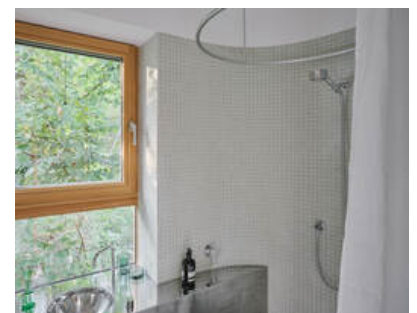
Natürliche Holzoberflächen prägen sowohl die Außenhülle als auch den Innenraum. Das Material stammt zum größten Teil aus dem umliegenden Wald, die Brettstapeldecken wurden von einem Betrieb in der Region lediglich mit Holznägeln gefügt. Auch bei den Stahlstützen, die das Haus und die Brücke tragen, wurde auf schlichte Fügung geachtet. Ihr blaugrüner Farbton findet sich auf vielen Oberflächen im Innern wieder und spielt mit der sich übers Jahr wandelnden Farbpalette der Umgebung. (Autor: Achim Geissinger, nach einem Text der Architekten)



© David Schreyer



© David Schreyer



© David Schreyer

**Baumhaus, Wuschan**

## DATENBLATT

Architektur: konstruktiv – Studio für Architektur (Wolfgang Timmer, Julia Fröhlich)

Bauherrschaft: Sonja Fröhlich-Graf, Anton Fröhlich

Tragwerksplanung: PORR Bau GmbH

Fotografie: David Schreyer

Maßnahme: Neubau

Funktion: Hotel und Gastronomie

Planung: 01/2021 - 03/2023

Ausführung: 11/2022 - 08/2023

Bruttogeschossfläche: 37 m<sup>2</sup>

Nutzfläche: 28 m<sup>2</sup>

## NACHHALTIGKEIT

Energiesysteme: Heizungsanlage aus biogenen Brennstoffen, Photovoltaik

Materialwahl: Holzbau, Stahlbau, Vermeidung von PVC für Fenster, Türen, Vermeidung von PVC im Innenausbau, Überwiegende Verwendung von Dämmstoffen aus nachwachsenden Rohstoffen

## RAUMPROGRAMM

Aufenthaltsbereich mit bis zu vier Schlafplätzen, Badezimmer

## AUSFÜHRENDE FIRMIEN:

Holzbau: Holzbau Ajtnik; Baumeister: Porr Bau GmbH; Schlosser: Metalltechnik Vogl; Metallbau: Metalltechnik Kemmer; Dach und Spenglerei: Hagen; Fenster: Schantl; Ofenbau: Hafnermeister Philipp Hatzmann; Elektroinstallation: EMP Elektrotechnik; Fliesen: Fliesen Wurm; Möbelbau: Brauchst Gestaltungswerkstatt; Bau Waschtisch: ps architektur

## AUSZEICHNUNGEN

GerambRose 2024

In nextroom dokumentiert:

GerambRose 2024, Preisträger



© David Schreyer



© Robert Anagnostopoulos



© konstruktiv – Studio für Architektur

**Baumhaus, Wuschan**



© konstruktiv – Studio für Architektur



© David Schreyer



© David Schreyer

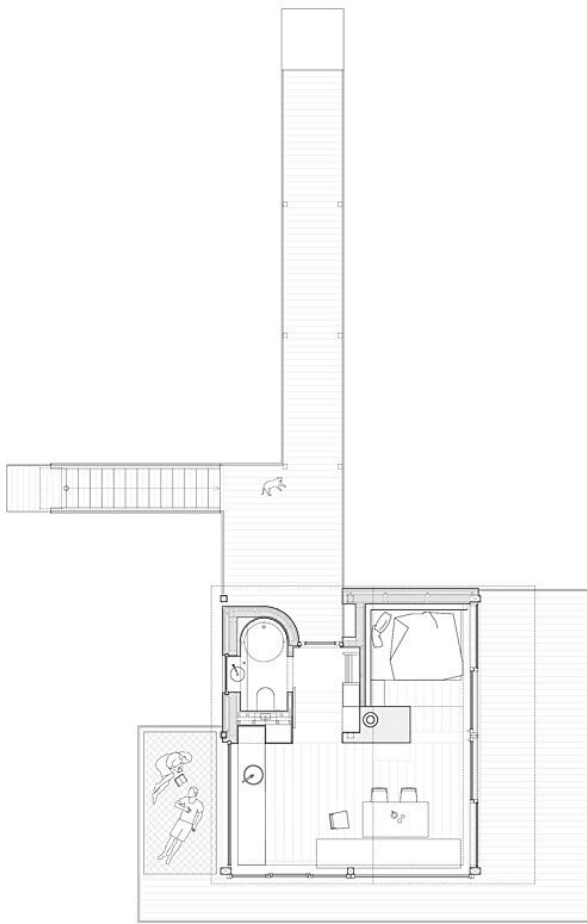


© David Schreyer



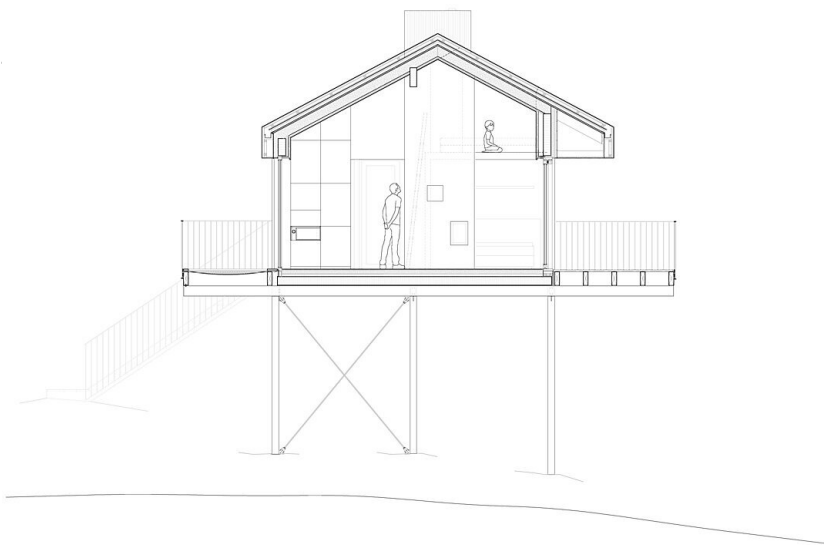
© David Schreyer

Baumhaus, Wuschan



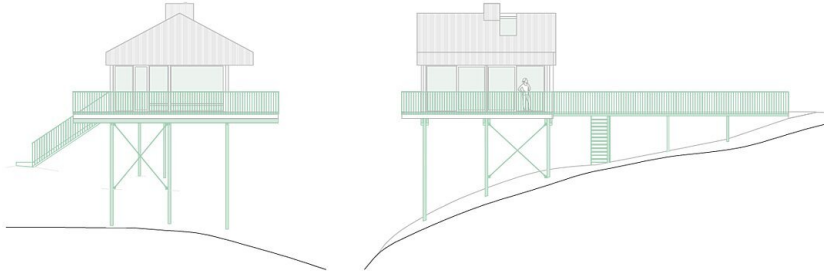
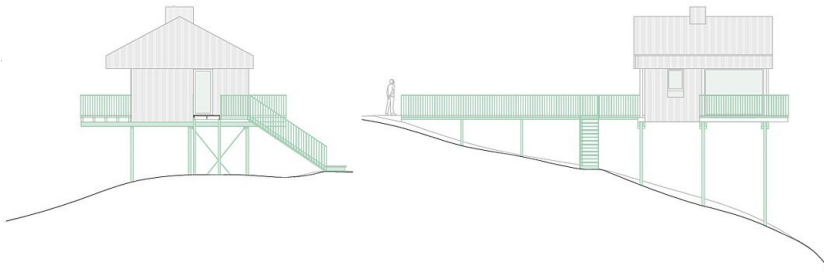
GRUNDRISS 1:50 A2

Grundriss



Schnitt

**Baumhaus, Wuschan**



Ansichten