



© David Schreyer

## Volksschule Erlaaer Schleife, Wien

Erlaweg 3  
1230 Wien, Österreich

ARCHITEKTUR  
**Kronaus Mitterer Architekten  
Vasko + Partner Ingenieure**

BAUHERRSCHAFT  
**Stadt Wien  
WIP**

TRAGWERKSPLANUNG  
**Vasko + Partner Ingenieure**

ÖRTLICHE BAUAUFSICHT  
**Vasko + Partner Ingenieure**

LANDSCHAFTSARCHITEKTUR  
**LINDLE BUKOR**

FERTIGSTELLUNG  
**2020**

SAMMLUNG  
**newroom**

PUBLIKATIONSdatum  
**20. Januar 2025**



Das neue Volksschulgebäude liegt unweit von Harry Glücks hoch aufragendem Wohnpark Alt-Erlaa an der Schnittstelle zwischen verschiedenen Stadträumen. Präzise auf die benachbarten, schräg zum Straßenraum gestellten Zeilenbauten ausgerichtet, vermittelt es nach allen Seiten zwischen den unterschiedlichen Bebauungen und bildet gleichermaßen den Abschluss der bestehenden Bildungsbauten entlang der U6-Trasse wie auch den Auftakt zum neuen Stadterweiterungsgebiet In der Wiesen Ost.

Mehrfach geknickt, lässt das entstandene „Lernband“ Freiräume mit unterschiedlichen Qualitäten entstehen.

Der östliche Flügel ist an den angrenzenden Wohnbauriegeln und am Schul-Bestandsbau ausgerichtet und mit diesem im 1. OG verbunden. Durch die Drehung öffnet sich ein Vorplatz zum südlich anschließenden Hedy-Wunsch-Park hin, über den der fußläufige Zugang zum Schulgelände erfolgt. Die großzügige Aula verbindet als fließender Foyerraum alle gemeinsamen Funktionen wie Mehrzwecksaal, Bibliothek und Speisesaal mit Südterrasse, die ebenso wie die Werkräume mit dem Werkhof von direkten Außenverbindungen profitieren.

Nach Norden hin steht ein zentraler, großzügiger, gefasster Freiraum beider Schulen als gemeinsamer Schulgarten zur Verfügung. Er findet eine Fortsetzung auf dem Dach des Turnsaaltrakts, was eine Fassung und sinnvolle Abgrenzung zum dahinterliegenden Parkplatz und U-Bahndamm ermöglicht.

In den beiden Obergeschossen liegen jeweils zwei Cluster, die von großzügigen Erschließungszonen aus zugänglich sind. Jeweils eine als erweiterte Lernzone und »Marktplatz« fungierende Multifunktionsfläche (MuFu) ist von drei Seiten her von Bildungsräumen umschlossen. Die vierte Seite ist großzügig verglast und öffnet sich nach außen. Eine vorgelagerte Terrasse fungiert als Freiklasse und kann zusammen mit der MuFu eine große, gemeinsam nutzbare Fläche bilden.

Die barrierefrei konzipierte Ganztagsvolksschule mit 21 Klassen bietet neben den Bildungs-, Verwaltungs- und Nebenräumen, dem Kreativbereich mit Werkräumen und Bibliothek, dem großzügigen Sportbereich und vier Freiklassen auch intelligente Gebäudetechnik mit Erdwärmennutzung und Photovoltaikanlage, somit umweltfreundliche Betriebsbedingungen, aber auch vorteilhafte Lernbedingungen für die Schüler:innen unter Verbesserung des Mikroklimas. (Autor: Achim Geissinger, nach einem Text der Architekten)



© David Schreyer



© David Schreyer



© David Schreyer

## Volksschule Erlaaer Schleife, Wien

## DATENBLATT

Architektur: Kronaus Mitterer Architekten (Christian Kronaus, Peter Mitterer), Vasko + Partner Ingenieure

Bauherrschaft: Stadt Wien, WIP

Mitarbeit Bauherrschaft Stadt Wien: Sabine Pfeifer

Mitarbeit Bauherrschaft WIP: Philipp Platz

Tragwerksplanung, örtliche Bauaufsicht: Vasko + Partner Ingenieure (Christian Marintschnig, Günther Sammer, Arnold Vielgut, Thomas Wetzstein, Oliver Gusella, Manuel Hajek, Carl Thümecke)

Landschaftsarchitektur: LINDLE BUKOR (Raoul Bukor, Christian Lindle)

Fotografie: David Schreyer

Maßnahme: Neubau, Zubau

Funktion: Bildung

Wettbewerb: 02/2018 - 04/2018

Planung: 05/2018 - 12/2018

Ausführung: 2019 - 2020

Grundstücksfläche: 7.200 m<sup>2</sup>

Bruttogeschossfläche: 7.850 m<sup>2</sup>

Nutzfläche: 4.600 m<sup>2</sup>

Bebaute Fläche: 2.750 m<sup>2</sup>

Umbauter Raum: 38.000 m<sup>3</sup>

## NACHHALTIGKEIT

PV-Anlage (gesamte Dachfläche)

Heizwärmebedarf: 40,73 kWh/m<sup>2</sup>a (Energieausweis)

Außeninduzierter Kühlbedarf: 1,00 kWh/m<sup>2</sup>a (Energieausweis)

Energiesysteme: Fernwärme, Photovoltaik

Materialwahl: Stahlbeton, Vermeidung von PVC für Fenster, Türen, Vermeidung von PVC im Innenausbau, Überwiegende Verwendung von HFKW-freien Dämmstoffen

## RAUMPROGRAMM

Ganztagesvolksschule inkl. Vorschule (4 Bildungscluster)



© David Schreyer



© David Schreyer



© David Schreyer

**Volksschule Erlaaer Schleife, Wien**

21 Klassen  
4 Freiklassen  
Kreativbereich  
Sportbereich

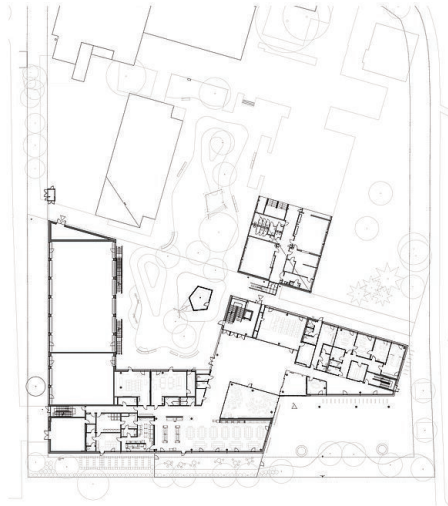
PUBLIKATIONEN

[baunetz-architekten.de](http://baunetz-architekten.de)  
[world-architects.com](http://world-architects.com)  
[presse.wien.gv.at](http://presse.wien.gv.at)  
[wienholding.at](http://wienholding.at)



© David Schreyer

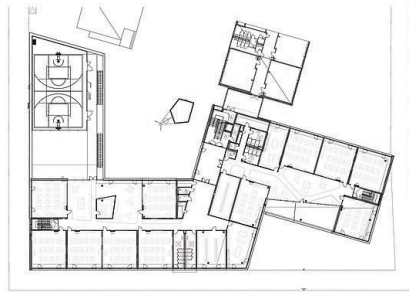
Volksschule Erlaaer Schleife, Wien



**KMA** Volksschule Erlaaer Schleife  
Alerloo, Wien

**Erdgeschoss**  
M 1:500

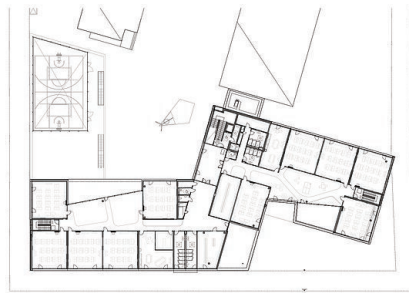
Grundriss EG



**KMA** Volksschule Erlaaer Schleife  
Alerloo, Wien

**1. Obergeschoss**  
M 1:500

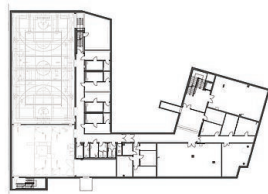
Grundriss OG1



**KMA** Volksschule Erlaaer Schleife  
Alerloo, Wien

**2. Obergeschoss**  
M 1:500

Grundriss OG2



**KMA** Volksschule Erlaaer Schleife  
Alerloo, Wien

**1. Untergeschoss**  
M 1:500

Grundriss UG1

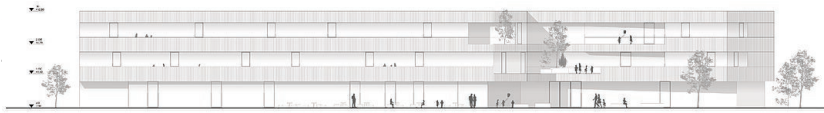
Volksschule Erlaaer Schleife, Wien



KMA Volksschule Erlaaer Schleife  
Altenloa, Wien

Schnitt  
M 1:500

Schnitt



KMA Volksschule Erlaaer Schleife  
Altenloa, Wien

Ansicht  
M 1:500

Ansicht