



© Margherita Spiluttini

Passivhaus mit Pfiff: Errechneter flächenbezogener Heizwärmebedarf HWB= 12,40 kWh/m²a. Kontrollierte Wohnraumlüftung mit Wärmerückgewinnung, zur Spitzenabdeckung nur Pelletsofen mit Sichtfenster im Wohnraum. (Text: Architekt)

Mild House

Mühlschüttelstrasse 12
1210 Wien, Österreich

ARCHITEKTUR
spiluttini architecture

BAUHERRSCHAFT
Wolfgang Mild
Marion Mild

TRAGWERKSPLANUNG
Wolfgang Hebenstreit

FERTIGSTELLUNG
2002

SAMMLUNG
newroom

PUBLIKATIONSdatum
5. Oktober 2002



© Margherita Spiluttini

Mild House

DATENBLATT

Architektur: spiluttini architecture (Ambros Spiluttini, Caterina Faggi-Spiluttini)

Bauherrschaft: Wolfgang Mild, Marion Mild

Tragwerksplanung: Wolfgang Hebenstreit

Fotografie: Margherita Spiluttini

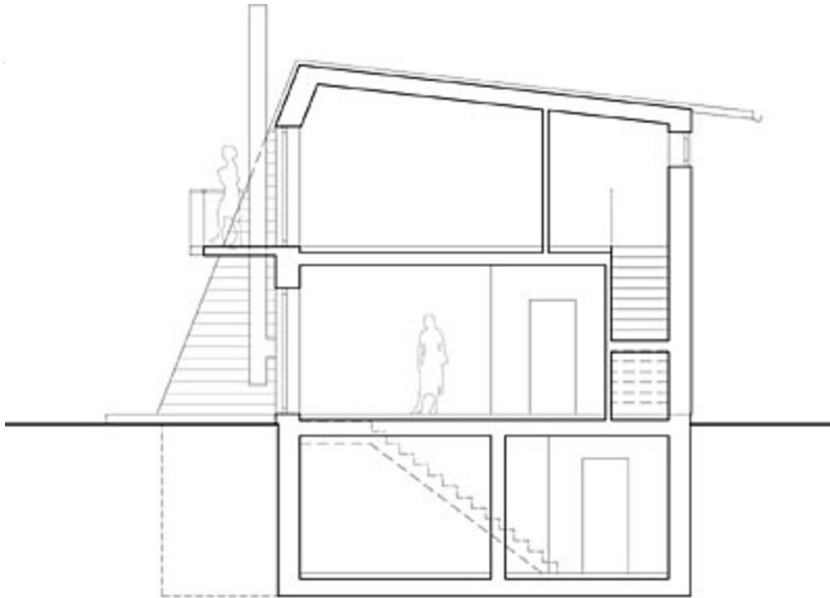
Maßnahme: Neubau

Funktion: Einfamilienhaus

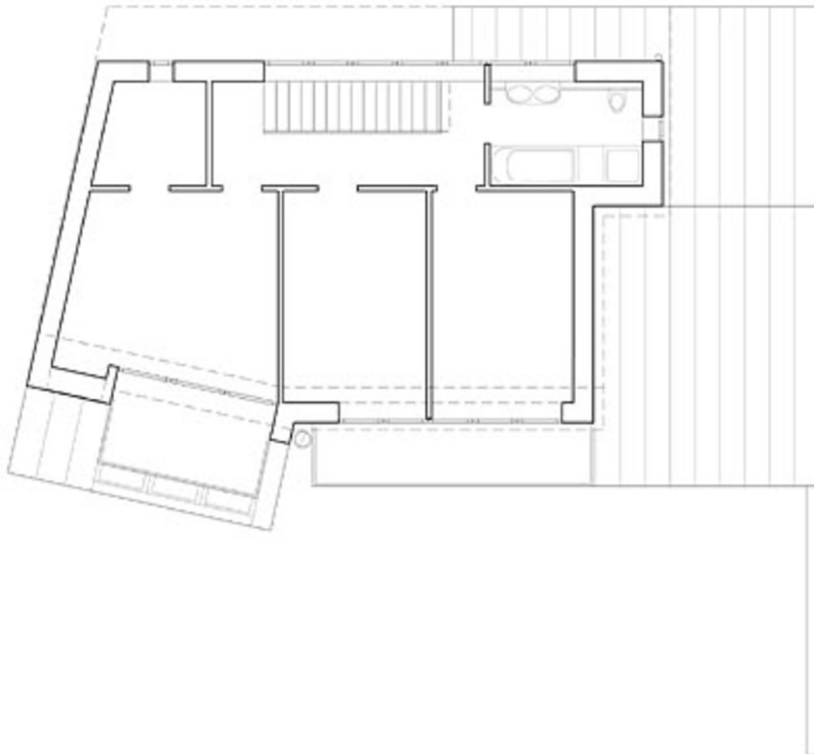
Planung: 2001 - 2002

Ausführung: 2001 - 2002

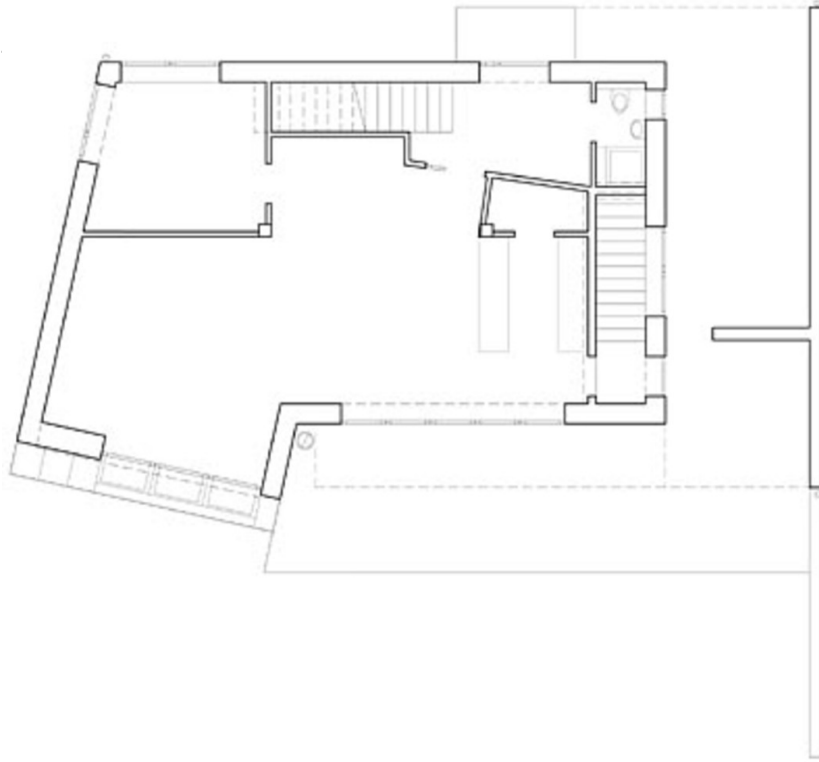
Mild House



Schnitt



Grundriss OG



Mild House

Grundriss EG