



© Roman Keller

Schweizerisches Landesmuseum - Erweiterung

Museumstrasse 2
8001 Zürich, Schweiz

ARCHITEKTUR

Christ & Gantenbein

TRAGWERKSPLANUNG

Schnetzer Puskas Ingenieure AG

APT Ingenieure

Proplaning AG

LANDSCHAFTSARCHITEKTUR

Vogt Landschaftsarchitekten

FERTIGSTELLUNG

2015

SAMMLUNG

newroom

PUBLIKATIONSdatum

1. August 2016

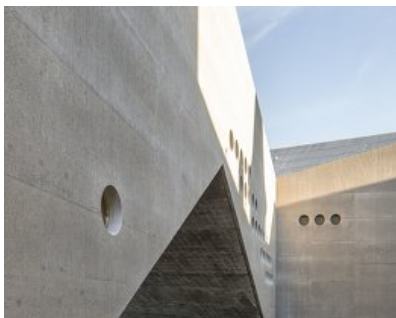


Der Erweiterungsbau für das Landesmuseum Zürich ergänzt den Bau des Architekten Gustav Gull von 1898 mit einem neuen Gebädetrakt auf der Seite des Platzspitzparks. Alt- und Neubau sind direkt miteinander verbunden und formen so ein stadträumliches und architektonisches Ensemble. Geschichte und Gegenwart stehen sich gleichsam in architektonischer Form gegenüber.

Der Neubau leitet sich direkt aus den örtlichen Bedingungen des Bauplatzes ab: Die bestehenden Bäume und Wege der historischen Parkanlage bestimmen seine Form im Grundriss und die bewegte, charakteristische Dachlandschaft des Altbaus gibt für den neuen Baukörper das volumetrische Thema vor. Seine expressiv gefalteten Dächer können als eine zeitgenössische Interpretation von Gulls expressivem Historismus verstanden werden. Das Neue ist also ohne das Alte nicht denkbar und dennoch ist das Neue unverkennbar von heute.

Architektonisch besteht die Anlage aus zwei sehr unterschiedlichen Teilen: dem feingliedrigen historistischen Altbau, als offene U-Figur konzipiert, und dem neuen skulpturalen Flügel, der die bestehende Anlage schliesst und so einen Rundgang durch Alt und Neu ermöglicht. Der Neubau bietet flexible Ausstellungsflächen, eine Bibliothek und ein grosszügiges Auditorium für öffentliche Veranstaltungen. Das zentrale Motiv des Neubaus ist die Brücke. Sie spannt über einen grossen Raum mit Wasserbecken (die Umgebungsarbeiten werden im Mai fertiggestellt sein), der den neuen Innenhof mit dem Platzspitzpark verbindet. Die markante Brücke wird im Inneren des Gebäudes einerseits als monumentale Treppe, die ins grösste Ausstellungsgeschoss führt, und andererseits als Tribüne im Auditorium wahrgenommen.

So unterschiedlich Alt- und Neubau sind, so sehr werden auch architektonische Gemeinsamkeiten und Ähnlichkeiten thematisiert. Sie tragen dazu bei, dass Alt und Neu als Einheit wahrgenommen werden: Den starken Steinwänden des Altbaus aus dem 19. Jahrhundert entsprechen die aufgrund der hohen Wärmedämm-Anforderungen (Minergie-P Eco) 80 cm dicken Wände des Neubaus. Den Tuffstein-



© Roman Keller



© Roman Keller



© Roman Keller

Schweizerisches Landesmuseum - Erweiterung

Fassaden des Altbaus entspricht der eigens für dieses Projekt entwickelte Tuff-Beton der Neubaufassaden. Und die geschliffenen Betonböden im Neubau stellen eine zeitgenössische Interpretation der dekorativen Terrazzoböden des Altbaus dar. Im Innern der neuen Museumsräume dominiert Beton. Zusammen mit den bewusst inszenierten Technikelementen an den Decken lässt er eine moderne, beinahe industriell anmutende Raumatmosphäre entstehen: robust und grosszügig – offen für vielseitige Formen des Inszenierens und Ausstellens. Die neuen Räume des Landesmuseums sind als museale Werkhallen konzipiert – bewahrend und experimentell zugleich.

Neben dem Neubautrakt wurde im Zuge dieser Bauetappe auch ein grosser Teil des Altbaus nach denkmalpflegerischen Grundsätzen aufwendig saniert und umgebaut (Erdbebensicherheits- und Brandschutzmassnahmen). Der Haupteingang des gesamten Museums wurde verlegt und befindet sich jetzt im Gelenk zwischen dem alten Museumstrakt und dem Flügel an der Limmat, der ursprünglich als Kunstgewerbeschule gedient hatte. Zusammen mit dem neuen Eingang wurde auch die gesamte Besucherinfrastruktur mit Foyer, Garderoben, Shop und Restaurant neu konzipiert. Das Restaurant mit Bar wird im Sommer auf dem neu gestalteten Museumsplatz eine Gartenwirtschaft anbieten und so zusätzlich zur Belebung dieses zentralen urbanen Orts beitragen. In den Obergeschossen des historischen Limmatflügels befindet sich ein modernes, öffentliches Studienzentrum. Die Räume für die Museumsverwaltung sind nun im Dachgeschoss des alten Museumsbaus untergebracht.

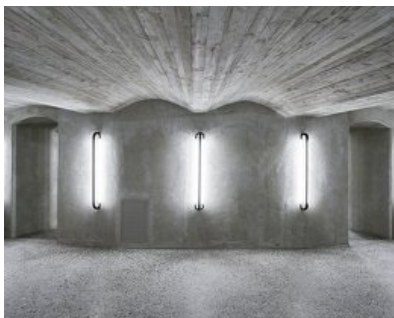
Mit den jetzt abgeschlossenen Bauarbeiten ist die bauliche Erneuerung des Landesmuseums Zürich allerdings noch nicht ganz zu Ende gebracht. In einer letzten Sanierungsetappe werden zwischen 2017 und 2020 der historische Westflügel und der Turm renoviert werden. 2020 wird das komplette Landesmuseum wieder zur Verfügung stehen und so ein neues Kapitel in der musealen Präsentation der Schweizer Geschichte eröffnen. (Text: Architekten)

DATENBLATT

Architektur: Christ & Gantenbein (Emanuel Christ, Christoph Gantenbein)

Mitarbeit Architektur: Projektleitung: Mona Farag (Gesamtprojektleitung), Daniel Monheim (Projektleitung Neubau), Anna Flückiger (Projektleitung KGSG), Michael Bertschmann (2009–2010, Projektleitung Entwurf), Julia Tobler (2007–2009, Projektleitung Entwurf), Thomas Thalhofer (2003–2007, Projektleiter Entwurf)

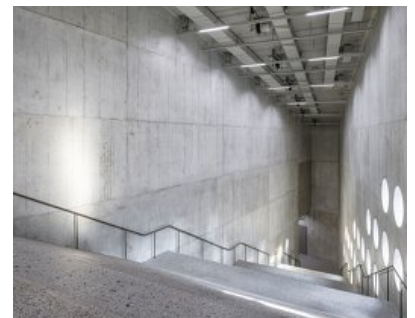
Mitarbeit: Christof Bedall, Markus Haberstroh, Stefanie Hirschvogel, Mirco Juon, Christian Kahl, Marcus Kopper, Christina Köchling, Tabea Lachenmann, Elisa Levi



© Roman Keller



© Roman Keller



© Roman Keller

Schweizerisches Landesmuseum - Erweiterung

Minzi, Andrew Mackintosh, Federico Mazzolini, Mathias Pfalz, Patrick Reuter, Sven Richter, Anette Schick, Juri Schönberger, Jonas Schöpfer, Anne-Katharina Schulze, Andrea Steegmüller-Sauter, Guido Tesio, Kai Timmermann, David Vaner, Jean Wagner, Kristin Widjaja, Diana Zenklusen

Tragwerksplanung: Schnetzer Puskas Ingenieure AG (Heinrich Schnetzer, Tivadar Puskas, Stefan Bänziger), APT Ingenieure, Proplaning AG (Antonio Vorraro, Gernot Lay, Miklós Berczelly, Daniel Stefani, Ruedi Hediger, Dieter Schmidt-Pollitz, Marc Backes)

Landschaftsarchitektur: Vogt Landschaftsarchitekten (Günther Vogt)

Projektmanagement: Proplaning AG (Antonio Vorraro, Gernot Lay, Miklós Berczelly, Daniel Stefani, Ruedi Hediger, Dieter Schmidt-Pollitz, Marc Backes)

Fotografie: Michael Hierner, Roman Keller

Generalplaner: ARGE Generalplaner SLM Proplaning AG / Christ & Gantenbein AG

Elektroplanung: Pro Engineering AG, Basel

Hauttechnikplanung: Stokar + Partner AG, Basel; Sanplan Ingenieure AG, Liestal

Audio-Video: Intelliconcept AG, David Norman GmbH, Ipsach, Induktive Höranlagen

Begleitung Denkmalpflege: Kantonale Denkmalpflege Zürich

Bauherrenberatung: Immopro AG, Zürich

Bauphysik/Akustik: Bakus GmbH, Zürich

Beratende Restauratoren: Fontana & Fontana AG, Rapperswil-Jona

Brandschutz: AFC Air Flow Consulting AG, Zürich

Energietechnische Beratung: Transsolar Energietechnik GmbH, Stuttgart D

Erdbebensicherheit: Höltschi und Schurter AG, Zürich

Expertisen:

Amteca AG, Hittnau, Zündspannungsberechnung

Bau- und Umweltchemie, Zürich

BWS Labor, Winterthur

Fritz J. Dold, Zürich, Gutachten Bleiverglasungen

EMPA, Dübendorf

Hefti Hess Martignoni AG, Zürich, Fachberatung Elektro

Holliger Consult GmbH, Epsach, Beratung Bauökologie

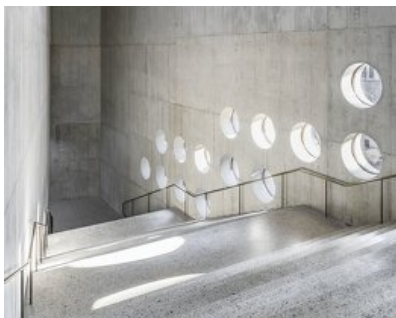
IGP – Gabriela Patitz, Karlsruhe D, Bauwerksdiagnostik

Intep Integrale Planung GmbH, Zürich, Minergie-ECO

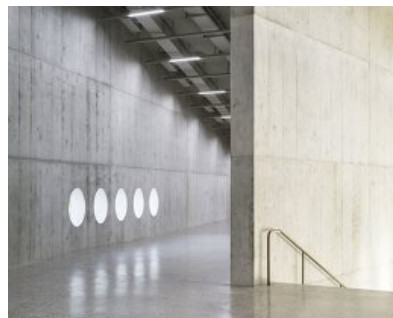
Dr. Katrin Joos Reimer, Reinach, Holz-Labor

LPM AG, Beinwil am See, Betonprüflabor

Materialtechnik am Bau, Schinznach Dorf



© Roman Keller



© Roman Keller



© Roman Keller

Schweizerisches Landesmuseum - Erweiterung

QC-Expert AG, Dübendorf, Dichtigkeitsmessung Minergie-P
 S-Cert AG, Wildegg, Zertifizierung Bauprodukte
 Tecnotest AG, Rüslikon, Baustoffprüfungen
 Fassade: Emmer Pfenninger Partner AG, Münchenstein
 Fassadenbeleuchtung: Opticalight, Zürich
 Gastronomieplanung: Axet GmbH
 Geometer: Schenkel Vermessungen AG, Zürich
 Geologie: Dr. Heinrich Jäckli AG, Zürich
 Gestaltung Bauwand: Atelier Stefan Bundi, Bern
 Hochwasserschutz: Basler & Hofmann AG, Zürich
 Innenarchitektur: Jeka AG, Arlesheim, Planung Welcome Desk
 Korrosionsschutz: Kontra Korrosion Rickenbacher, Hombrechtikon
 Kunstlichtplanung: D'Lite Lichtdesign, Zürich
 Museumsbetrieb:
 Prevalt GmbH, Winterthur, Kulturgütererhaltung
 Move Consultants AG, Basel, Bewirtschaftungspläne
 BBB Beratung GmbH, Bern, Bibliotheksberatung
 Co Ord Plan GmbH, Hergatz D, Grafik und Medien
 Volkart und Richard AG, Solothurn, Gastro-Beratung
 Welti-Furrer AG, Zürich, Spezialtransporte
 Nutzervertretung SNM: Brandenberger + Ruosch AG, Dietlikon
 Razumlufthygiene: Bau- und Umweltchemie AG
 Rechtsberatung: Dr. Peter Wipfli Rechtsanwalt, Zürich
 Shop-Planer: Dobas AG, Luzern
 Sicherheit: Marquart Sicherheit Security AG, Winterthur
 Signalistik: Integral Ruedi Baur Zürich GmbH, Zürich
 Szenografie:
 Atelier Brückner GmbH, Stuttgart, D
 Alex Harb, Landesmuseum Zürich
 Exent AG, Bauleitung Szenografie
 Tweaklab AG, Basel
 Tageslichtplanung: Institut für Tageslichttechnik, Stuttgart D
 Tiefbau: GSI Bau- und Wirtschaftsingenieure AG, Basel
 Verkehrsplanung: Zwicker & Schmid, Zürich

Maßnahme: Erweiterung

Funktion: Museen und Ausstellungsgebäude



© Architektinnen

**Schweizerisches Landesmuseum -
Erweiterung**

Wettbewerb: 2002
Ausführung: 2012 - 2015
Eröffnung: 07/2016

Bruttogeschossfläche: 7.400 m²
Nutzfläche: 6.100 m²
Umbauter Raum: 41.800 m³

NACHHALTIGKEIT

Baustandard Minergie-P Eco Zertifikat (Neubau),
Minergie Zertifikat (Altbau)

AUSFÜHRENDE FIRMEN:

Vorbereitungsarbeiten:

Amsler-Waeckerling, Hünenberg, Abbruch und Recycling
Brodmann Schriften, Ettingen, Baureklame
Bütler Holzbau AG, Dübendorf, Fluchtweg
P. Cafazzo AG, Zürich, Sondierungen
Carbotech AG, Basel, Altlastenentsorgung
Christinger + Partner AG, Schlieren, Digitaldruck
Conducta AG, Winterthur, Baubüro
Elektro M+C Zürich AG, Zürich, Elektroinstallationen
Energie 360° AG, Zürich, Verlegung Erdgasleitung
Esslinger AG, Zürich, Baustelleneinrichtung
Franz Pfister, Zürich, Spül- und Saugarbeiten
Hunziker Bauprofile, Oberkulm
Karl Morf AG, Oberglatt, Bodenmarkierungen
Karo Kanalreinigung AG, Zürich
Keller & Steiner AG, Fahrwangen, Ultraschall
Kibag Bauleistungen AG, Zürich, Aushub
Kibag Bohrungen AG, Bäch, Baugrubenabschluss
Paul Koch AG, Wallisellen, Schliessanlage
Bernhard Krismer + Co., Wallisellen, Fluchttüren
KRT Kanal-Service AG, Zug
Krüger & Co. AG, Degersheim, Bautrocknung

LOA Metallbautechnik, Kloten, Schlosserarbeiten
E. Lutz Tiefbohrungen AG, Müllheim
Mägert G&C Bautechnik AG, Hergiswil, Metalltreppe
Matter Garten und Landschaft, Buchs ZH
Moser-Türtechnik, Münchwilen, Bautor
Nüssli Schweiz AG, Hüttwilen, Ausstellungspavillon
Perimeter Protection Schweiz AG, Samstagern
Revital Achermann AG, Dübendorf, Asbestsanierung
Schärer Blitzgerüst AG, Dietikon
Sen Kanaltechnik GmbH, Affoltern am Albis
Strabag AG, Lindau, Werkleitungen
Waser Forst AG, Beckenried
Rohbau:
Huber Straub AG, Basel, Baumeister Neubau
Robert Spleiss AG, Küsnacht ZH, Baumeister Altbau
Filigran-Bauelemente AG, Oberdiessbach
Ingold AG, Olten, Betonfertigteile Spezialschalung
Müller Naturstein am Bau AG, Hinwil
Roth Gerüste AG, Regensdorf
Styger Peter, Schindellegi, Bohren und Fräsen
Divico AG, Wädenswil, Betonschleifarbeiten
Walo Bertschinger AG, Zürich, Betonschleifarbeiten
Brunner Erben AG, Glattbrugg, Zimmermann
Strabag AG, Lindau, Zimmermann
Diralsa AG, Neuenhof, Fenster Neubau
Meier Systems AG, Gwatt, Metalltore und Faltläden
Paul Tobler AG, Haldenstein, Betontore Neubau
Huber Fenster AG, Herisau, Fenster Altbau
Sada AG, Glattbrugg, Spenglerarbeiten
Kämpfer + Co AG, Herzogenbuchsee, Bedachung Neubau
AGI AG für Isolierungen, Dällikon
Rojafugen GmbH, Wetzikon
SikaBau AG, Schlieren
Desax AG, Gommiswald, Fassadenbehandlung
Schwarz, Fehring & Waldispühl, Kriens, Restaurierung
T. Ruggiero & Söhne AG, Wil
PSS Interservice AG, Geroldswil, Graffitischutz

Richner W. AG, Gränichen, Sonnenschutz
Kästli Storen AG, Belp, Sonnenschutz Altbau
Elektroanlagen:
Alpiq InTec Ost AG, Zürich
Brem & Schwarz Elektroinstallationen AG, Zürich
Elektro Compagnoni, Zürich
Jaisli-Xamax AG, Dietikon
Leuchten:
Erco Lighting AG, Zürich
Huco AG Leuchtenfabrik, Münchwilen TG
Neuco AG, Zürich
RSL Schweiz AG, Horgen
Stage Connection, Zürich
Tulux AG, Tuggen
Sicherheit und Brandschutz:
Alpan Tech GmbH, Unterengstringen
Etavis AG, Zürich
Gnädingers Betriebs AG, Zürich, Feuerschutz
Jomos Rauchschutz AG, Balsthal
Kaba AG, Rümlang, Sicherheitsinstallation
Kohler Sicherheit am Bau AG, Rheinfelden
Scheco AG, Winterthur, CO2-Booster
Securiton AG, Zürich, Einbruchmeldeanlage
Siemens Schweiz AG, Volketswil, Brandmeldeanlage
Wey Elektronik AG, Unterengstringen, Videowand
WZ-Systems AG, Lupfig, Feuerwehrfunkanlage
Heizung, Lüftung, Klima, Sanitär:
Alpiq InTec Ost AG, Zürich
Transportanlagen:
AS Aufzüge AG, Wettswil
Hebetec Förder- und Hebesysteme AG, Nuglar
Steinbock AG, Egg bei Zürich, Hebeteknik
Ausbau:
Agosti AG, Zürich, Gipser
Atelier Räber AG, Luzern
Jos. Berchtold AG, Zürich, Innentüren
Britschgi AG, Alpnach Dorf, Holzböden

**Schweizerisches Landesmuseum -
Erweiterung**

Brun del Re Terrazzo AG, Fällanden
Canonica & Lotti AG, Basel, Gipserarbeiten
Daniel Fournier SA, Regensdorf, Parkett
Egli AG, Biel, Gipserarbeiten Altbau
Eicher Werkstätten, Kernen im Remstal, Signaletik
Erne AG, Laufenburg, Hubfenster Sicherheitsloge
Evex AG, Dübendorf, Schliessanlage
Fontana & Fontana AG, Jona, Restaurierung
Fritz Herren Malergeschäft GmbH, Schwerzenbach
Greuter AG, Hochfelden, Bauaustrocknung
H&T Raumdesign AG, Aarau, Schiebewände
Hafner Metallbau AG, Aadorf
Hofer Fliesen & Böden GmbH, Barbian IT
Kästli & Co. AG, Belp, Sonnenstoren
Keller Treppenbau AG, Urtenen-Schönbühl
Maltech AG, Rümlang, Hebebühne
Mobil Werke AG, Berneck, Schreinerarbeiten
Müpa AG, Birmensdorf, Bodenbeläge
Alfred Oppikofer AG, Frauenfeld, Metallbau
Paul Rota AG, Wädenswil, Wandbeläge
Raumkonzept Dätwyler, Wallisellen, Betonkosmetik
Reposit AG, Effretikon, Betonböden Neubau
Walo Bertschinger AG, Zürich, Bodenbeläge Terrazzo
Stamm Bau AG, Binningen, Schiebe- und Spezialtüren
A. Steiner Schreinerei AG, Zürich
Surber AG & Schmid Janutin AG, Zürich, Deckensysteme
Mendes de Sousa, Hägglingen, Baureinigung
Betriebseinrichtung:
Bild + Ton AG, Rothenburg, Audio- & Videoanlagen
BioTrans AG, Rickenbach, Food waste Management
Dyson SA, Zürich
Kiwera AG, Rheinfelden, Abgasanlage
Metapur AG, Hünenberg, Corporate Design
Rechsteiner AG, Appenzell, Buffetfronten
Renggli AG, Rotkreuz, Laboreinrichtung
Roger Schilter Küchenbau, Bonstetten, Rammschutz
Safos AG, Wangen, Schlüsselzylinder

Schröttenthaler Michael, Embrach, Baroberbauten
Simeta AG, Niederwil, Gastronomieeinrichtungen
SR-Isoliertechnik AG, Jona, Kühlräume
Swisscom AG, Zürich
H. Walti AG, Untersiggenthal, Abzugshauben Küche
Wassmer + Zürcher Antennensysteme AG, Turgi
Wohntex AG, Affoltern am Albis, Schmutzschleuse
Umgebung:
Terra Gartenbau AG, Gossau
Walo Bertschinger AG, Zürich
Erni Baumpflege GmbH, Neuheim, Baumschutz
Fenner Gärten AG, Kilchberg, Rasenpflege
Tilia Baumpflege, Frick, Baumschutz
Hoppler AG, Zufikon, Werkleitungen
Brunner Erben AG, Glattbrugg, Werkleitungen
Elektro Compagnoni AG, Zürich
Elektrizitätswerk der Stadt Zürich EWZ
Opticalight GmbH, Zürich, Fassadenprojektoren
SBB AG, Bern
Schreder Swiss AG, Thun, Mastleuchten
Moritz Häberling AG, Kappel am Albis, Kunstschmiedarbeiten
Roth AG Sicherheitsanlagen, Immensee, Bodenrollgitter
Robert Spleiss AG, Küsnacht, Fundationen
Surber Metallbau AG, Dietikon, Einfriedungen
M Technic GmbH, Meerbusch D, Medienpunkte
Burri Public Elements AG, Glattbrugg, Sitzbänke
Müller Naturstein am Bau AG, Hinwil, Natursteinarbeiten
Velopa AG, Spreitenbach, Veloständer
Attilio Meyer AG, Gossau, Signaletik
Kunstgiesserei AG, St. Gallen, Signaletik
Metall Werk AG, Zürich, Signaletik
Muster und Modelle:
Anliker AG, Zürich, Mockup Neubau
Bernardi + Huber AG, Basel, Keramik
Duran Group GmbH, Wertheim D, Glasröhren
Forma 4 Modellbau, Zürich
Glassworks Matteo Gonet GmbH, Münchenstein

**Schweizerisches Landesmuseum -
Erweiterung**

Holcim Kies und Beton AG, Zürich, Betonrezeptur
Hydrojet AG, Lausen, Hydrodynamik am Bau
Jakob AG, Trubschachen, Drahtseilfabrik
Kalt Betonwerk AG, Kleindöttingen, Materialprüfung
Kt.Color AG, Uster, Farbmanufaktur
Logis Switzerland AG, Näfels, Bodenschutzsysteme
NeuTec Swiss GmbH, Weesen, Betonkosmetik
R+R Metallbau AG, Birsfelden, Muster-Elektroboxen
Riedel Peter Metallbau und Schlosserei AG, Basel
Scherrer Metec AG, Zürich, Bemusterung Bedachung
K. Studer AG, Frick, Betonmuster
Sulser AG, Trübbach, Bemusterung Betonplatten
Walter Looser AG, Zürich, Bauteile aus Baubronze
Wenger Modellbau, Bern
Witschi AG, Langenthal, Betonmuster
Baustellensicherheit:
9.81 Arbeitssicherheit AG, Olten
Broncos Security AG, Jegenstorf
Daru Wache AG, Zürich, Sicherheitsdienste
ISS Security AG, Zürich
MSA Schweiz GmbH, Oberglatt
Securitas AG, Zürich, Verkehrsdienst
Baunebenkosten:
Bildpunkt AG, Münchenstein, Bildreproduktion
Blumen Schipfe AG, Zürich, Blumen Spatenstich
Focus Grafik Rütsche Karin, Basel, Schrift am Bau
Gfeller Licht- und Tontechnik AG, Zürich
Ausstattung:
Antalis AG, Lupfig, Grafische Produkte
Archibald Regalanlagen GmbH & Co, Diessen D
ART Profil GmbH, Wädenswil, Beschriftung
Arthur Bründler AG, Ebikon, Sägetechnik
B4 Möbel GmbH, Basel, Holzmuster
Baltensweiler AG, Luzern, Licht und Leuchten
Barth Innenausbau KG, Brixen IT, Vitrinen
BeeLine Networks GmbH, Dübendorf
Bigla AG, Biglen, Büromobiliar

**Schweizerisches Landesmuseum -
Erweiterung**

Blaser Metallbau AG, Andelfingen
Brunner Partner AG, Dietlikon
Bütec Technik AG, Eglisau, Möblierung
Dietiker AG, Stein am Rhein
Diversey Europe, Münchwilen, Reinigungsgeräte
Edition Populaire GmbH, Zürich, Papierkörbe
Eduard Truninger AG, Zürich, Drucklösungen
EWE Elektro AG, Hüttwilen, Beleuchtung
Felix AG, Embrach, Normwandsystem
Feresta GmbH, Schübelbach, Stehleitern
Fissler GmbH, Halsbrücke D, Exponateinrichtung
Forster Archivtechnik GmbH, Oetwil am See
HP Gasser AG, Lungern, Membranbau
Geme Design, Dottikon, Garderobenschränke
Glaeser Wogg AG, Baden-Dättwil, Mobiliar
Goodform, Romanshorn, Tische
Gräub Office AG, Zürich, Sofas und Clubtische
Grob Metallbau AG, Zürich
Holzbau Kayser AG, Stans-Oberdorf
Hubert Inglin Transporte GmbH, Unterägeri
HW-Regale AG, Rümlang, Allzweckregale
Inch Furniture GmbH, Basel, Möblierung
Ineichen AG, Ermensee, Plattenregal
InSynergie GmbH, Rheinbreitbach D, Medientechnik
Intraca GmbH, Glattbrugg, Kältemittel
Isler & Isler Transporte, Zürich
Jungheinrich AG, Hirschthal, Handstapler
Kaiser + Kraft AG, Zug, Tische
Killer Ladenbau AG, Turgi
Tanja Klein GmbH, Basel, Uniformen
Lehni AG, Dübendorf, Tischgestelle
Lista AG, Erlen, Büroeinrichtungen
Lista Office Vertriebs AG, Zürich, Büroeinrichtungen
Luziferro, Zürich, Kühlgeräte Pavillon
Lyreco Switzerland AG, Dietikon, Möblierung
Manufactum AG, Otelfingen, Mobiliar
Max Schweizer AG, Zürich, Lackierer

Möbel-Transport AG, Zürich
Modularis AG, Zürich, Möblierung
Mühle Recycling AG, Neftenbach
Müller Metallbau AG, Kaltenbach, Windfang
Neue Werkstatt GmbH, Winterthur, Stehleuchten
Neumarkt 17 AG, Zürich, Tischgestelle
OPO Oeschger AG, Kloten, Hobelbank
Outsec AG, Dietikon, Umzüge Transporte
Prematic AG, Affeltrangen, Kompressoranlage
Rücken Plus GmbH, Zürich, Möblierung
Ruckstuhl AG, Langenthal, Filzkissen
SBD Bibliotheksservice AG, Bern, Möbel Pavillon
Sehner GmbH, Deckenpfronn D, Vitrinen
Stiftung Werk- und Wohnhaus, Mettmenstetten
Stirnimann AG, Olten, Mastbühne
Striebig AG, Luzern, Plattenkreissägen
Tschudi + Cie AG, Netstal, Verpackungen
Umbricht Gebr. AG, Eschenz, Messtechnik
Verlag Scheidegger & Spiess AG, Zürich
Vitrinen- und Glasbau Reier GmbH, Lauterbach
Wagner AG, Uznach, Möblierung
Welte H. & Co. AG, St. Gallen, Konfektionsbedarf
Wohnflex, Beatrice Suter & Co., Zürich, Möblierung
Zingg-Lamprecht AG, Brütisellen, Leuchten

PUBLIKATIONEN

TEC21, Beton, exponiert, Verlags-AG, Zürich 2017.
werk, bauen + wohnen, Ornament, Verlag Werk AG, Zürich 2007.

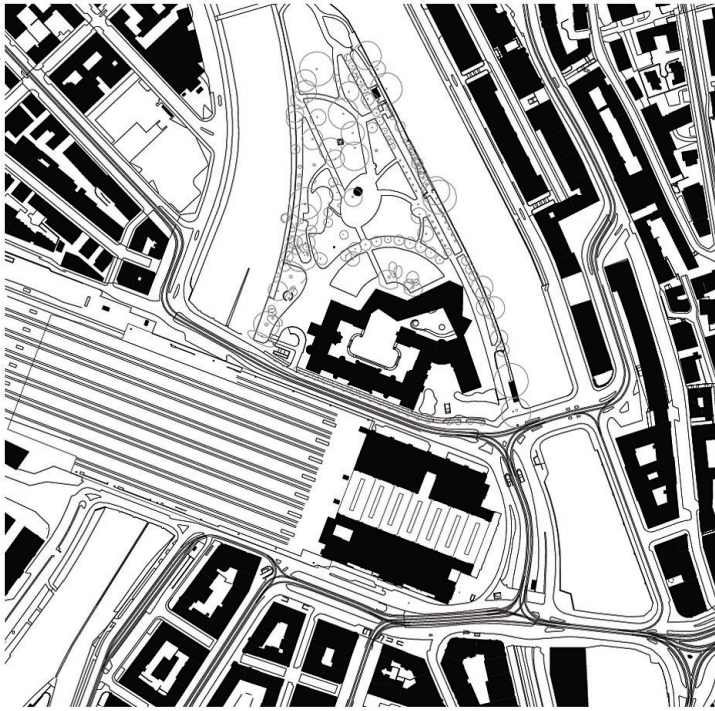
WEITERE TEXTE

Gefalteter Monolith, Clementine Hegner-van Rooden, TEC21, Freitag, 17. März 2017
Mehr Licht in die Dunkelkammer, Adi Kälin, Neue Zürcher Zeitung, Donnerstag, 27.
Oktober 2016
Ein graues Felsenriff, Roman Hollenstein, Neue Zürcher Zeitung, Samstag, 24.
September 2016
Neues Nationalmuseum Schweiz: Ein Knick ist kein Klacks, Wojciech Czaja, Der
Standard, Samstag, 6. August 2016

**Schweizerisches Landesmuseum -
Erweiterung**

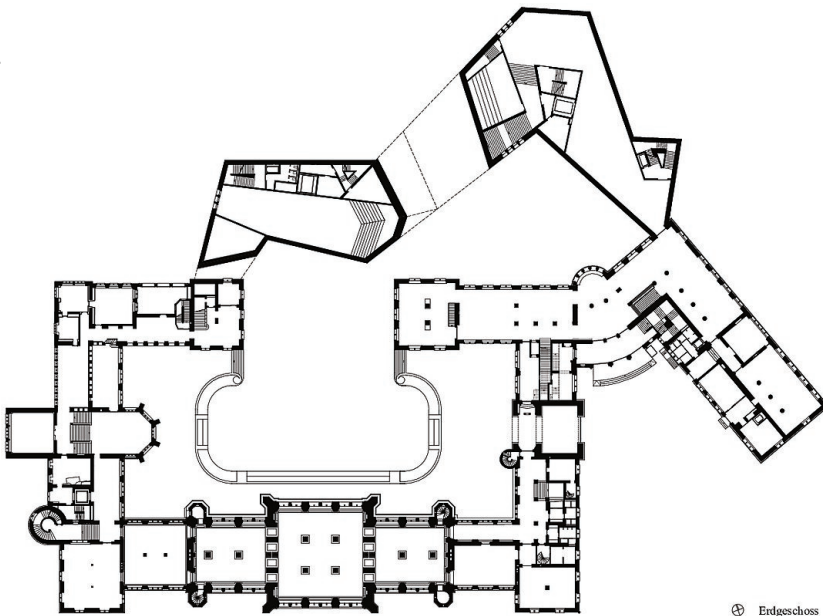
Der Anfang der Moderne, Urs Hafner, Neue Zürcher Zeitung, Samstag, 30. Juli 2016
Brücke zur Schweizer Geschichte, Philipp Meier, Neue Zürcher Zeitung, Freitag, 29. Juli 2016
Das Landesmassiv, Andres Herzog, TagesAnzeiger, Freitag, 29. Juli 2016
Die Schweiz neu denken, Thomas Ribi, Neue Zürcher Zeitung, Donnerstag, 28. Juli 2016
Mit dem Knirps zum Ritter und dann in die Bar, Philipp Meier, Neue Zürcher Zeitung, Donnerstag, 28. Juli 2016
Ausserirdische am Schlossfest, Philipp Meier, Neue Zürcher Zeitung, Donnerstag, 28. Juli 2016
Zahlen und Fakten zur Erweiterung, Anja Lemcke, Simon Wimmer, Neue Zürcher Zeitung, Donnerstag, 28. Juli 2016
Zürich: Stahlbeton als Antwort auf das Märchenschloss, Michael Hierner, Der Standard, Sonntag, 10. Juli 2016
Zum Studieren ins Museum, Adi Kälin, Neue Zürcher Zeitung, Donnerstag, 7. Juli 2016
Das «Märchenschloss» hat sich elegant verjüngt, Irène Troxler, Neue Zürcher Zeitung, Unverschämt schön, Marius Huber, TagesAnzeiger, Donnerstag, 14. Januar 2016
Brückenschlag auf dem Platzspitz, Adi Kälin, Neue Zürcher Zeitung, Donnerstag, 22. Januar 2015
Kritik an der «begehbaren App», Christina Neuhaus, Neue Zürcher Zeitung, Donnerstag, 15. Januar 2015
Ein selbstbezogenes Stück Architektur, Markus Fischer, TagesAnzeiger, Freitag, 4. Juni 2010
Burg oder Schloss?, Roman Hollenstein, Neue Zürcher Zeitung, Freitag, 6. September 2002

Schweizerisches Landesmuseum - Erweiterung



⊕ Situationsplan

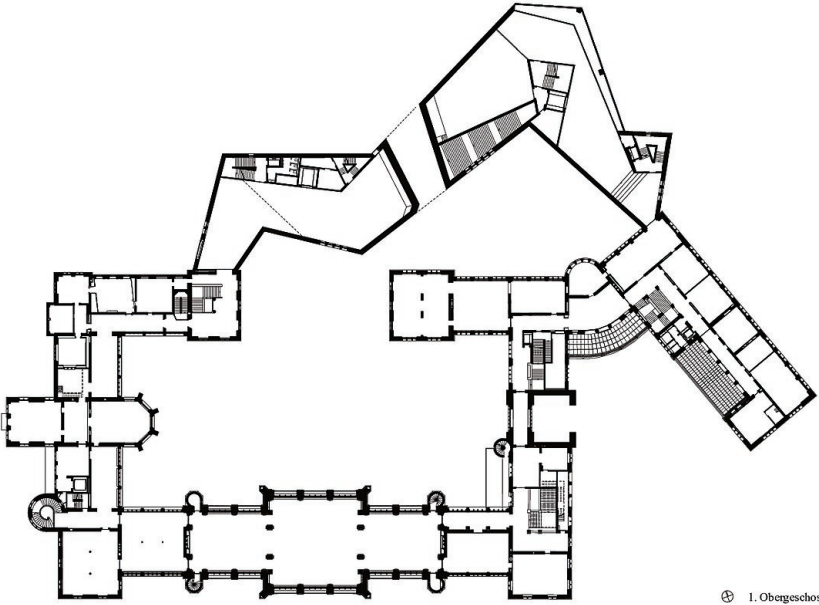
Lageplan



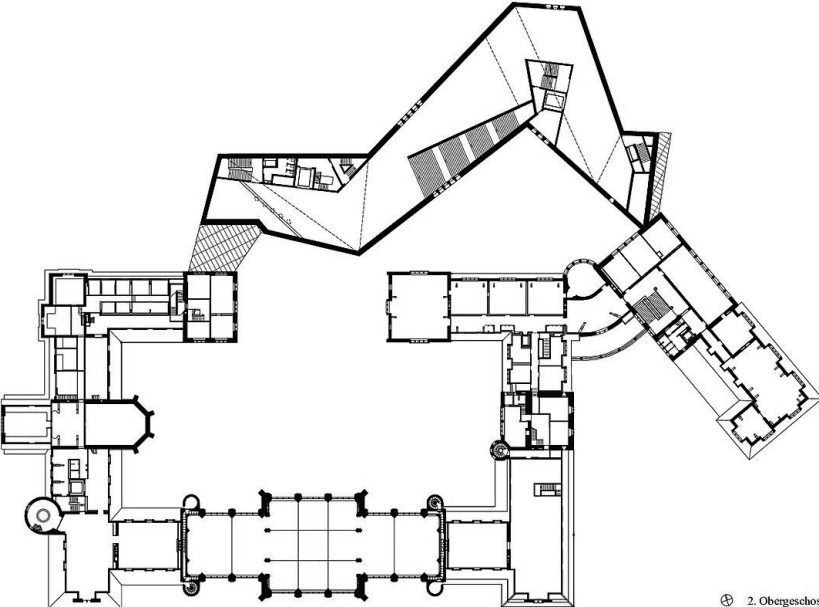
⊕ Erdgeschoss
0,1 : 1/100

Grundriss EG

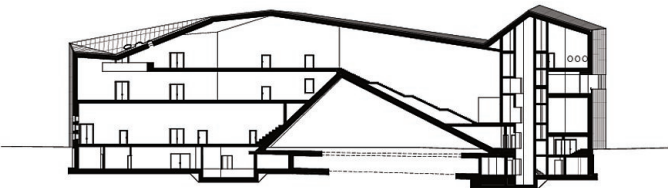
Schweizerisches Landesmuseum -
Erweiterung



Grundriss OG1

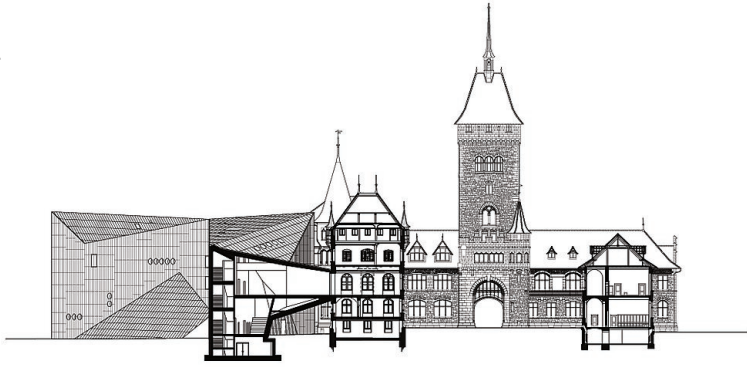


Grundriss OG2



Schnitt BB

Schweizerisches Landesmuseum -
Erweiterung



Schnitt C-C
0,1 5 10m

Schnitt CC