



© Dietmar Tollerian

## Wohnhaus Steyr

4400 Steyr, Österreich

ARCHITEKTUR

**Proyer & Proyer Architekten**

TRAGWERKSPLANUNG

**Rudolf Aigner**

SAMMLUNG

**afo architekturforum oberösterreich**

PUBLIKATIONSdatum

**22. Mai 2006**



### Wohnhaus Steyr/Passivhaus

Offen für die umgebende Natur, mit dem Gelände verbunden und energetisch optimiert ist das Haus ein Versuch der anspruchsvollen Lage architektonisch, und dem Anspruch eines Nullenergiehauses aus energetischer Sicht zu entsprechen. Dreiseitig in die Erde eingebettet im Untergeschoss ist das Hauptgeschoss südseitig offen und weitgehend verglast, gibt den Blick frei für die Landschaft des Ennstales. Der Fußboden, Terrasse und Schwimmbad bilden eine durchgehende, nicht von Schwellen unterbrochene Ebene. Einige wenige Stützen tragen das Obergeschoß, das als liegender Quader über die Terrasse auskragt, im Sommer Schutz vor der Sonne bietet. Ein dazu im rechten Winkel ins Gelände auskragender eingeschossiger Baukörper verbindet straßenseitigen Eingang und Garage mit dem südlichen Garten. Das Gebäude ist gewissermaßen zониert in das ins Erdreich eingebettete Untergeschoß, in das nach Süden offene und verglaste Erdgeschoß und dem darüber scheinbar schwebendem quaderförmigen Obergeschoß mit den Schlaf- und Sanitärräumen. Das nach Süden weit auskragende flache Dach ist Sonnenschutz im Sommer und trägt die Fotovoltaikanlage sowie die thermischen Solarkollektoren.  
Text: Architekten



© Dietmar Tollerian



© Dietmar Tollerian



© Dietmar Tollerian

## Wohnhaus Steyr

### DATENBLATT

Architektur: Proyer & Proyer Architekten (Hermann Proyer, Karin Proyer)

Tragwerksplanung: Rudolf Aigner

Fotografie: Dietmar Tollerian

Funktion: Einfamilienhaus

Fertigstellung: 2000

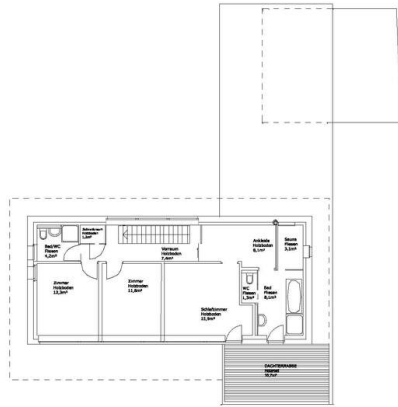
### WEITERE TEXTE

Keine Kiste, Franziska Leeb, Der Standard, Samstag, 1. Juni 2002



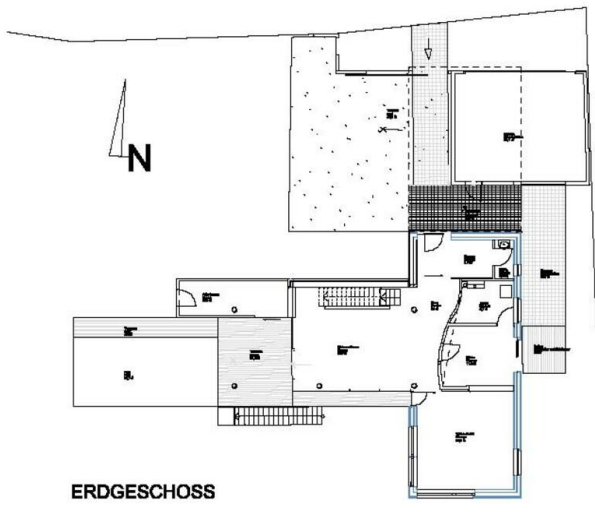
© Dietmar Tollerian

Wohnhaus Steyr



OBERGESCHOSS

Grundriss OG



ERDGESCHOSS

Grundriss EG