



© Ignacio Martinez

Fertigungsparameter am Bau und der Firmenprodukte definieren das Programm. Flexibilität und umweltrelevante Maßnahmen prägen einen lichtdurchfluteten Arbeitsplatz. Der produktionsbedingte Tauchvorgang äußert sich in der Fassade und gliedert diese – die Wand beginnt sich aufzufächern.

Produktionshalle „Spange“

Schweizerstraße 59
6845 Hohenems, Österreich

ARCHITEKTUR
Koeb & Pollak

BAUHERRSCHAFT
Collini GmbH

TRAGWERKSPLANUNG
Elmar Hagen
Erich Huster

FERTIGSTELLUNG
2001

SAMMLUNG
newroom

PUBLIKATIONSdatum
27. Februar 2002



© Ignacio Martinez

Produktionshalle „Spange“

DATENBLATT

Architektur: Koeb & Pollak (Roland Koeb, Sabine Pollak)

Mitarbeit Architektur: Horst Fuchs (Projektleitung), Andreas Gabriel, Harry Huskawa,
Romy Magalhaes Raimundo.

Bauherrschaft: Collini GmbH

Tragwerksplanung: Elmar Hagen, Erich Huster

Bauphysik: Lothar Künz

Haustechnik / Elektro: Andreas Hecht

Fotografie: Ignacio Martinez

Generalplanung, Bauleitung: Lothar Künz

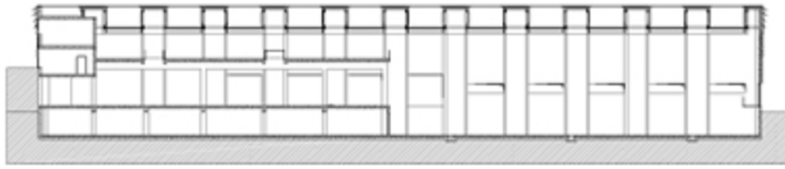
Maßnahme: Neubau

Funktion: Industrie und Gewerbe

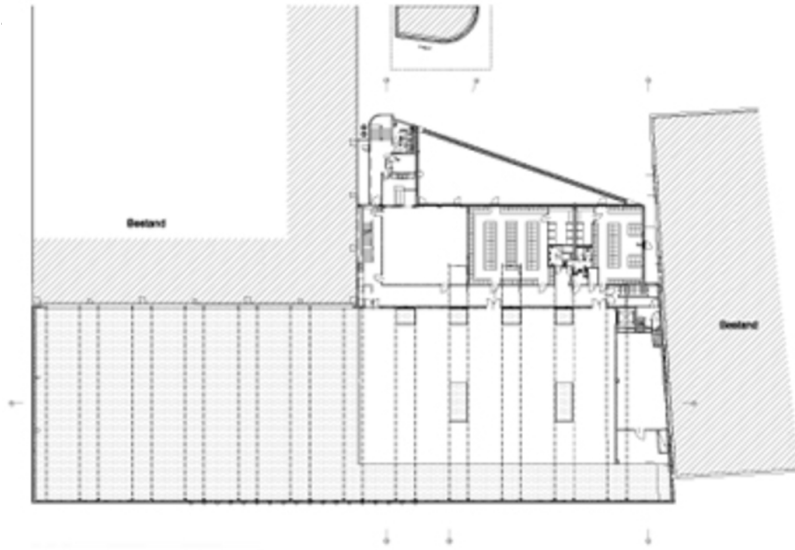
Planung: 2000

Ausführung: 2000 - 2001

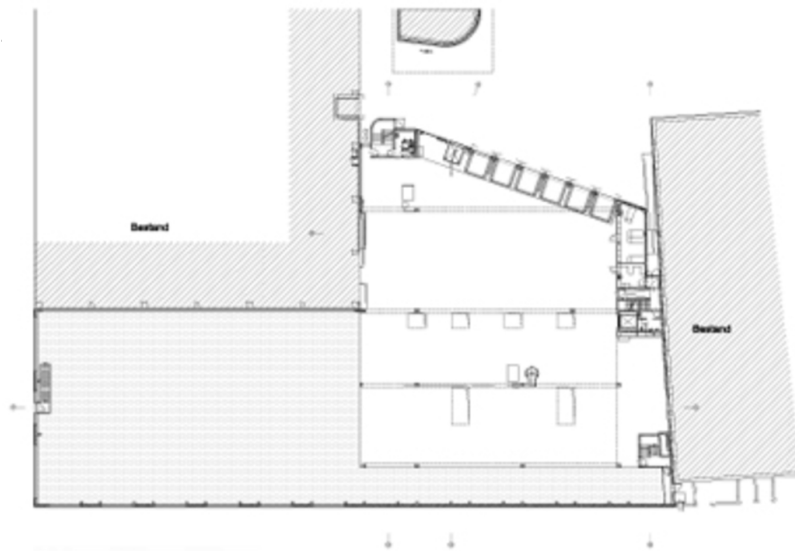
Produktionshalle „Spange“



Schnitt

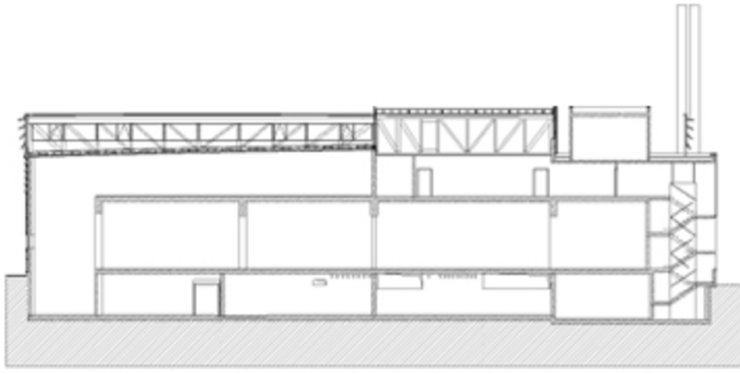


Grundriss



Grundriss

Produktionshalle „Spange“



Schnitt A
1:50
0m 5m 10m 15m 20m 25m

Schnitt