



© Paul Ott

## Volksschule und Mehrzwecksaal Dobl

Oberberg  
8143 Dobl, Österreich

ARCHITEKTUR  
**Leitner Pretterhofer Simbeni  
Architekten**

BAUHERRSCHAFT  
**Gemeinde Dobl**

TRAGWERKSPLANUNG  
**Karl Klancnik**

FERTIGSTELLUNG  
**2000**

SAMMLUNG  
**Architekturzentrum Wien**

PUBLIKATIONSdatum  
**14. September 2003**



Der Hügel von Dobl wird vom Ensemble der öffentlichen Gebäude, Schloss, Kirche, Pfarrhof, alte Volksschule und der Sendeanlage dominiert. Durch den Neubau der Schule wurde sowohl der Ortsrand als auch der Kirchenplatz neu definiert. Der Schulbau ordnet sich der zentralen Stellung der Kirche unter und gibt gleichzeitig durch seine Zweiteilung von Schule und Mehrzwecksaal den Blick vom Kirchenplatz in die umgebende Landschaft frei. Durch die neue Zufahrt von Osten entsteht ein zusätzliches „Tor“ zum Platz und eine weitere Aufwertung der „Kirchenrückseite“. Das Bauwerk nutzt die Hanglage und lässt auch im inneren die Topografie zum Ausdruck kommen.

Die zentrale Halle ist halbstöckig versetzt, als Pausenhalle den Klassenräumen zugeordnet, und bietet ausreichend Platz für Aktivitäten der Schulgemeinschaft. Grosse Fensterflächen und Oberlichtvitruinen zwischen Klassenzimmer und den Gangflächen erhellen die Räume und eröffnen Blickbeziehungen durch das ganze Gebäude.

Im Mehrzwecksaal können vielfältige Veranstaltungen wie Sport-, Theater-, Bälle-, Party- oder sonstige gesellschaftliche Ereignisse in einem adequaten Rahmen stattfinden. Sowohl ausstattungstechnisch, wie auch akustisch, als auch durch seine verschiebbaren Trennwände zur Bühne und den Doppeltüren zum Platz, kann den verschiedensten Ansprüchen gerecht werden. Ergänzt wird der Saal durch ein Foyer mit einer Bar.

Überwiegend natur belassene Oberflächen der reduziert verwendeten Materialien bestimmen das innere Erscheinungsbild: weiß verputzte Wände, Böden, Decken und Wandpaneele aus Holz. Die Aussenseite wurde hingegen erdig-rot verputzt, um den



© Paul Ott



© Paul Ott



© Paul Ott

## Volksschule und Mehrzwecksaal Dobl

Kontrast zur hellen Farbe der Kirche zu betonen. (12.03.2001)

### DATENBLATT

Architektur: Leitner Pretterhofer Simbeni Architekten (Klaus Leitner, Peter Pretterhofer, Sonja Simbeni)

Bauherrschaft: Gemeinde Dobl

Tragwerksplanung: Karl Klancnik

Fotografie: Paul Ott

Maßnahme: Neubau

Funktion: Bildung

Planung: 1998

Ausführung: 1999 - 2000

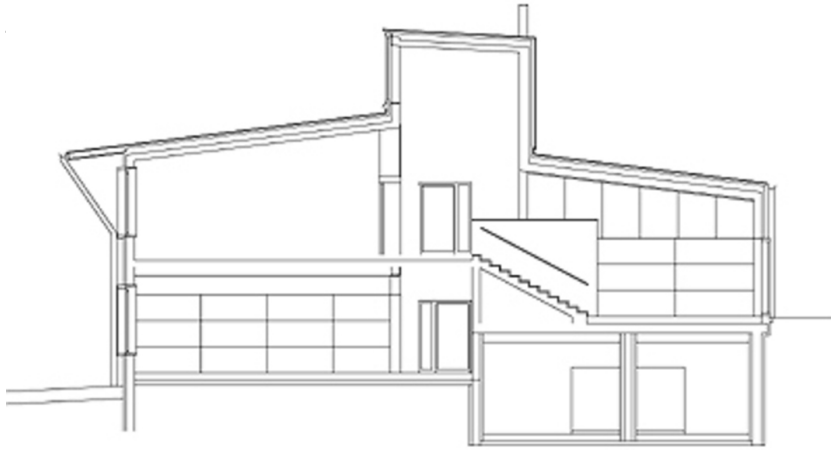
### PUBLIKATIONEN

Architektur\_STMK, Räumliche Positionen. Mit Schwerpunkt ab 1993, Hrsg. Michael Szyszkowitz, Renate Ilsinger, HDA, Graz 2005.

### WEITERE TEXTE

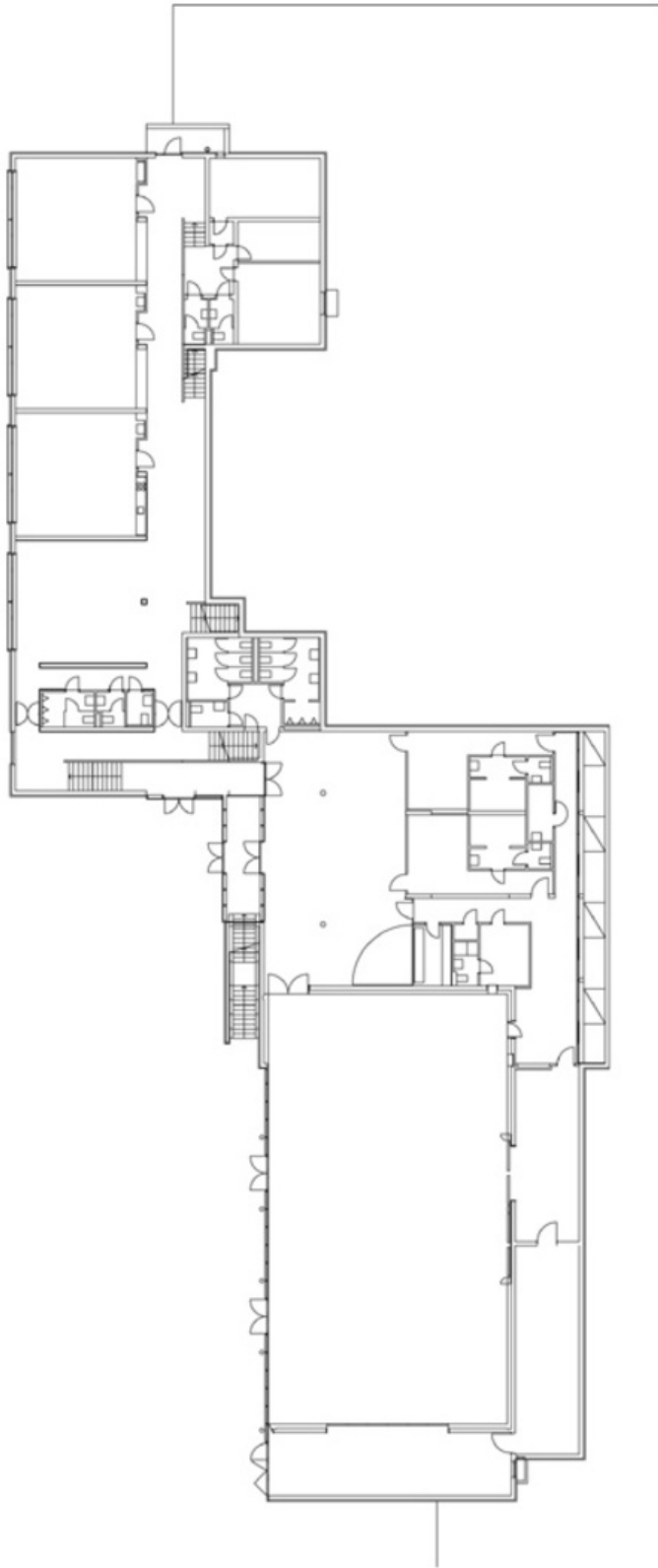
Streulicht ins Schulhausherz, Walter Zschokke, Spectrum, Samstag, 30. September 2000

Volksschule und Mehrzwecksaal Dobl



Schnitt

Volksschule und Mehrzwecksaal Dobl



Grundriss OG