



© Paul Ott

## Haus Kleibl

Dr. Vogl-Gasse 31  
3400 Klosterneuburg, Österreich

ARCHITEKTUR  
**Erich Prödl**

TRAGWERKSPLANUNG  
**ghp gmeiner haferl&partner**

FERTIGSTELLUNG  
**1999**

SAMMLUNG  
**Architekturzentrum Wien**

PUBLIKATIONSdatum  
**14. September 2003**



Das Haus K. steht in einer typischen städtischen Einfamilienhaus- und Villengegend. Aufgrund der beengenden Grundstücksverhältnisse entwickelt sich das Haus vertikal. Der dreigeschossige Baukörper findet seine räumliche Entsprechung im 8,5 m hohen Luftraum und der „holländischen“ Treppe. So lässt sich das Haus auch innen, vom Vorraum, aus in allen Dimensionen erfassen. Die grosszügig ausgelegte Dachterrasse bewirkt eine Rückgewinnung des „verlorenen“ Aussenraumes.

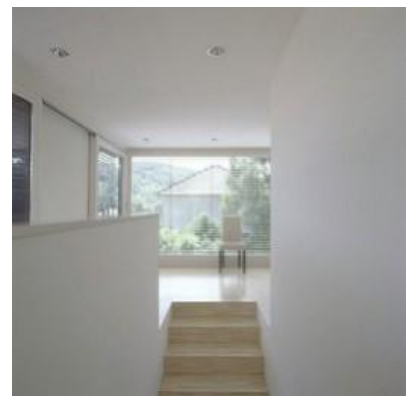
Das mit Planziegel errichtete Haus wurde innerhalb von nur 6 Monaten komplett fertiggestellt. Alle Wände sind verputzt, der Fussboden im Erdgeschoss ist in Stein, in den beiden Obergeschossen sind Ahornparkettböden. Alle Wandverkleidungen, aussen und auch innen sowie die Einbauschränke bestehen aus Wisaformplatten. (04.06.2001)



© Paul Ott



© Paul Ott



© Paul Ott

## Haus Kleibl

### DATENBLATT

Architektur: Erich Prödl

Mitarbeit Architektur: Peter Rous

Tragwerksplanung: ghp gmeiner haferl&partner, Manfred Gmeiner, Martin Haferl

Fotografie: Paul Ott

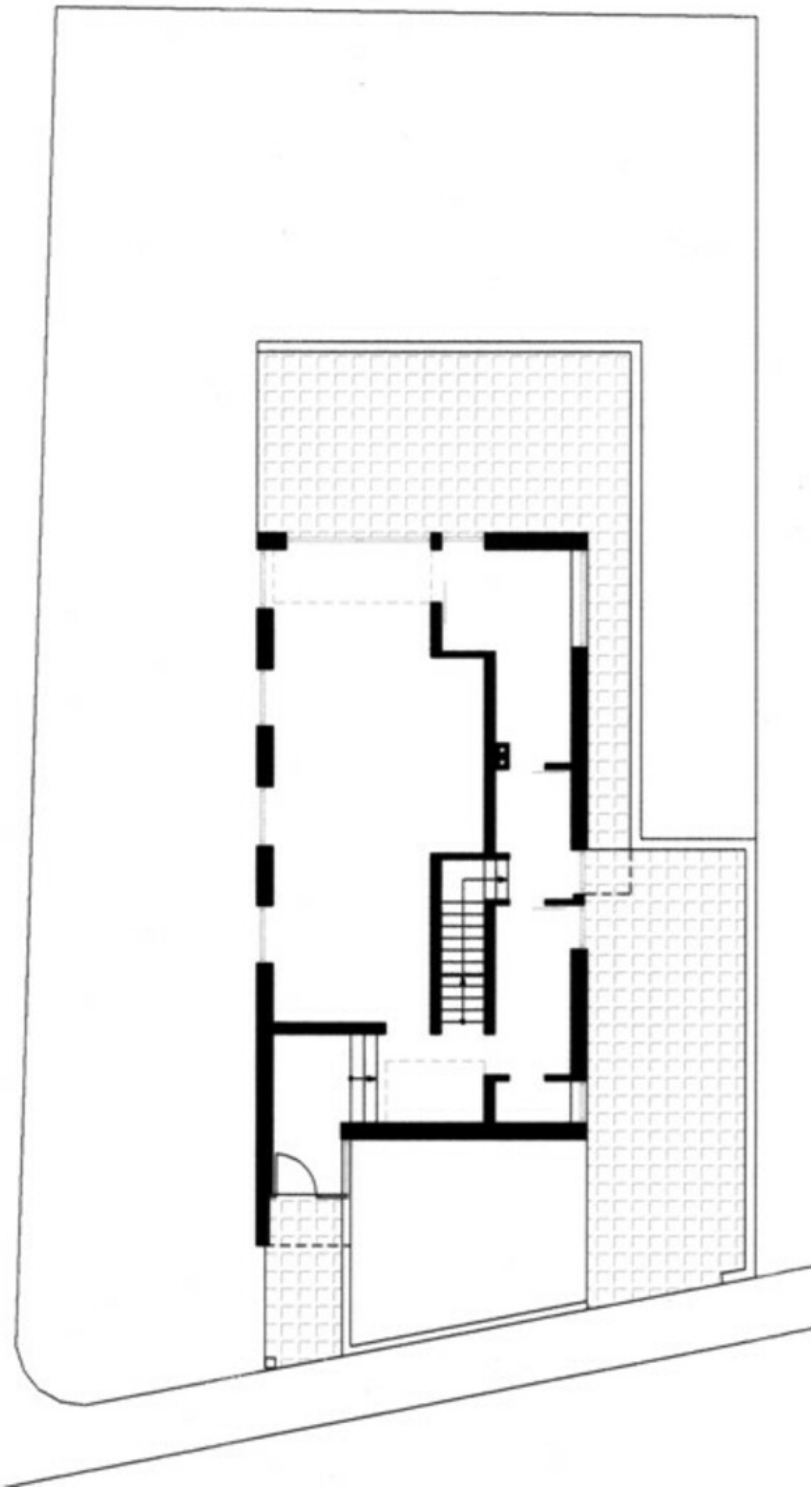
Maßnahme: Neubau

Funktion: Einfamilienhaus

Planung: 1998 - 1999

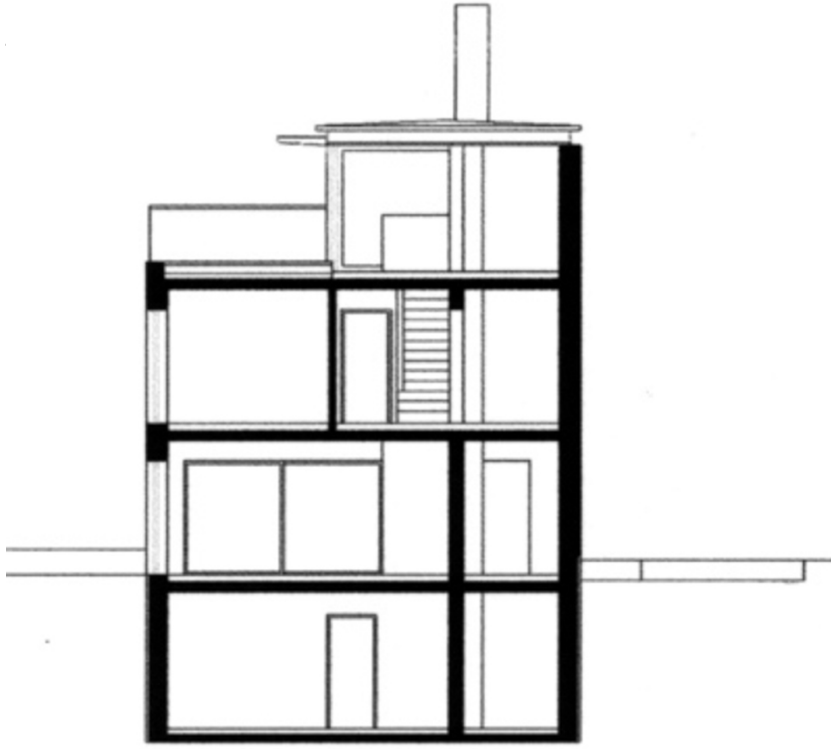
Fertigstellung: 1999

Haus Kleibl



Grundriss OG

Haus Kleibl



Schnitt