



© Rupert Steiner

Heimatmuseum

Oberer Stadtplatz 32
3340 Waidhofen an der Ybbs, Österreich

ARCHITEKTUR

Anja Fischer

Ernst Beneder

BAUHERRSCHAFT

Stadt Waidhofen / Ybbs

TRAGWERKSPLANUNG

Alfred Schaufler

FERTIGSTELLUNG

1998

SAMMLUNG

Architekturzentrum Wien

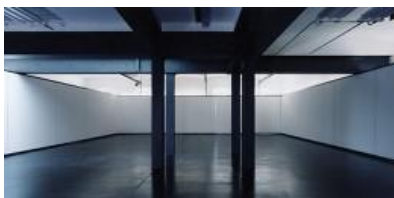
PUBLIKATIONSdatum

14. September 2003



Waidhofen an der Ybbs ist seit dem Mittelalter ein Zentrum der Eisenverarbeitung. Die Geschichte der Verarbeitung von Eisen und Stahl bestimmt inhaltlich die Ausstellung. Das bisher beengte und ungenutzte Erdgeschoss wurde als zusammenhängende Ausstellungsfläche freigemacht. Die Last der vierteiligen Decken und Gewölbe wird über eine in vier Stützen zentrierte Stahlkonstruktion abgeleitet. Ein bisher als Abstellraum geschlossenes Treppenhaus wird als zentraler Lichtschacht geöffnet und gibt den Blick frei in den hinteren Bereich der Ausstellungshalle.

Die schwenkbaren Ausstellungswände bieten sehr gute Hängemöglichkeiten und ausreichenden Platz für die Versorgung mit den notwendigen Medien und können zudem den Raum auch rasch verändern. Dahinter verborgen liegen die Stau- und Nebenräume, sowie die Garderoben, die Toiletten und die Teeküche. Die Wandverkleidung zieht sich auch über den Bereich des Haupteinganges und der Kasse. Die in die ständige Ausstellung führende Treppe bleibt von den massiven Wänden des Bestandes umschlossen. Die Wände sind mit rohem Blech verkleidet und geben gemeinsam mit dem Tragwerk dem Haus eine Anmutung, die an die Zeit der Schmieden und Hammerwerke erinnert. (02.04.2001)



© Rupert Steiner



© Rupert Steiner

Heimatmuseum

DATENBLATT

Architektur: Anja Fischer, Ernst Beneder

Mitarbeit Architektur: Andreas Wörndl

Bauherrschaft: Stadt Waidhofen / Ybbs

Tragwerksplanung: Alfred Schaufler

Fotografie: Rupert Steiner

Haustechnik-Planung: Braun GmbH , Amstetten

Maßnahme: Neubau

Funktion: Museen und Ausstellungsgebäude

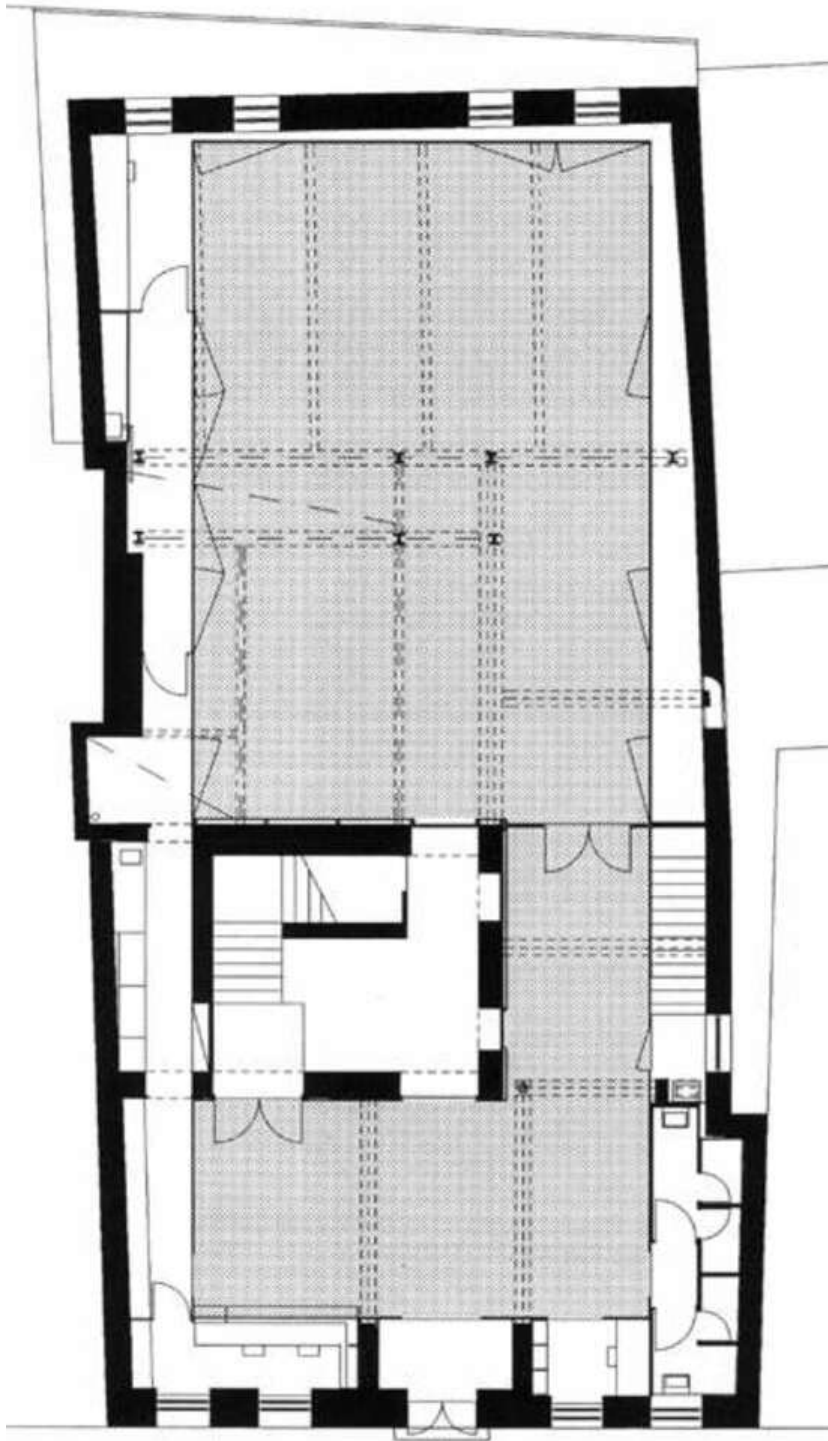
Planung: 1997

Ausführung: 1997 - 1998

PUBLIKATIONEN

Theresia Hauenfels, Elke Krasny: Architekturlandschaft Niederösterreich, Mostviertel,
Hrsg. ORTE Architekturnetzwerk Niederösterreich, Verlag Anton Pustet, Salzburg 2007

Heimatmuseum



NACH DEM UMBAU

Grundriss (nach Umbau)

Heimatmuseum



Grundriss (vor Umbau)