



© Markus Bstieler

## Raiffeisen Regionalbank

Zollstrasse 1  
6060 Hall in Tirol, Österreich

ARCHITEKTUR

**Hanno Schlögl**

BAUHERRSCHAFT

**Raiffeisen Regionalbank Hall i. T.**

TRAGWERKSPLANUNG

**Alfred Brunensteiner**

FERTIGSTELLUNG

**2000**

SAMMLUNG

**Architekturzentrum Wien**

PUBLIKATIONSdatum

**14. September 2003**



An gut sichtbarer Stelle der Stadtperipherie Halls gelegen, setzt das über einem klar gezeichneten Rechteck errichtete, weitgehend verglaste Gebäude der Raiffeisen Regionalbank Hall in Tirol die städtebauliche Nord-Südausrichtung des vom gleichen Architekten geplanten Altersheimes Haus im Stiftsgarten fort. Der als öffentlicher Raum wahrgenommene Parkplatz am Rande des Stiftsgartens erhält mit diesem prismatischen Bau einen architektonisch signifikanten Abschluss gegen Osten.

Im Unterschied zum benachbarten Altersheim, dessen äusseres Erscheinungsbild Geborgenheit vermittelt, signalisiert die Bank eine ihrer Funktion angemessene Seriosität und Gediegenheit, aber auch Leichtigkeit und dienstfertige Öffentlichkeit. Die raumhoch verglasten Außenwände (das offene Stahlbetonskelett ist mit einer hinterlüfteten Fassade aus Alu-Paneelen bekleidet) beziehen das landschaftliche Umfeld zur Gänze ein, so dass der Bau gewissermassen als auf feine Nuancen abgestimmtes Instrument der Landschafts- bzw. Stadtbildwahrnehmung fungiert. Die Büro- und Beratungsräume der einzelnen Geschoße sind um einen viergeschoßigen, über eine Glasdecke belichteten Innenhof (der im Erdgeschoss die Kundenhalle birgt) angeordnet, mit Galerien, Brücke und Aufzugsturm, dessen Dimension und architektonischer Charakter dem Gebäudeinneren eine selbstverständliche urbane Qualität verleihen. (anhand eines Textes des Architekten, 28.02.2002)



© Markus Bstieler



© Markus Bstieler



© Markus Bstieler

**Raiffeisen Regionalbank**

## DATENBLATT

Architektur: Hanno Schlögl

Mitarbeit Architektur: Daniel Süß (PL), Julia Fügenschuh, Sandra Kempf

Bauherrschaft: Raiffeisen Regionalbank Hall i. T.

Tragwerksplanung: Alfred Brunensteiner

Bauphysik: Lothar Künz

Fotografie: Markus Bstieler

Elektro-Planung: Dieter Eidelpes, Innsbruck

Licht-Planung: Conceptlicht, Mils / Hall; Halotech Lichtfabrik, Innsbruck

Haustechnik-Planung: Angerer & Weiß, Jenbach

Maßnahme: Neubau

Funktion: Banken und Börse

Planung: 1998

Ausführung: 1999 - 2000

## PUBLIKATIONEN

Otto Kapfinger: Bauen in Tirol seit 1980, Ein Führer zu 260 sehenswerten Bauten, Hrsg. aut. architektur und tirol, Verlag Anton Pustet, Salzburg 2002.

architektur.aktuell 07|08.2001 technology, SpringerWienNewYork, Wien 2001.

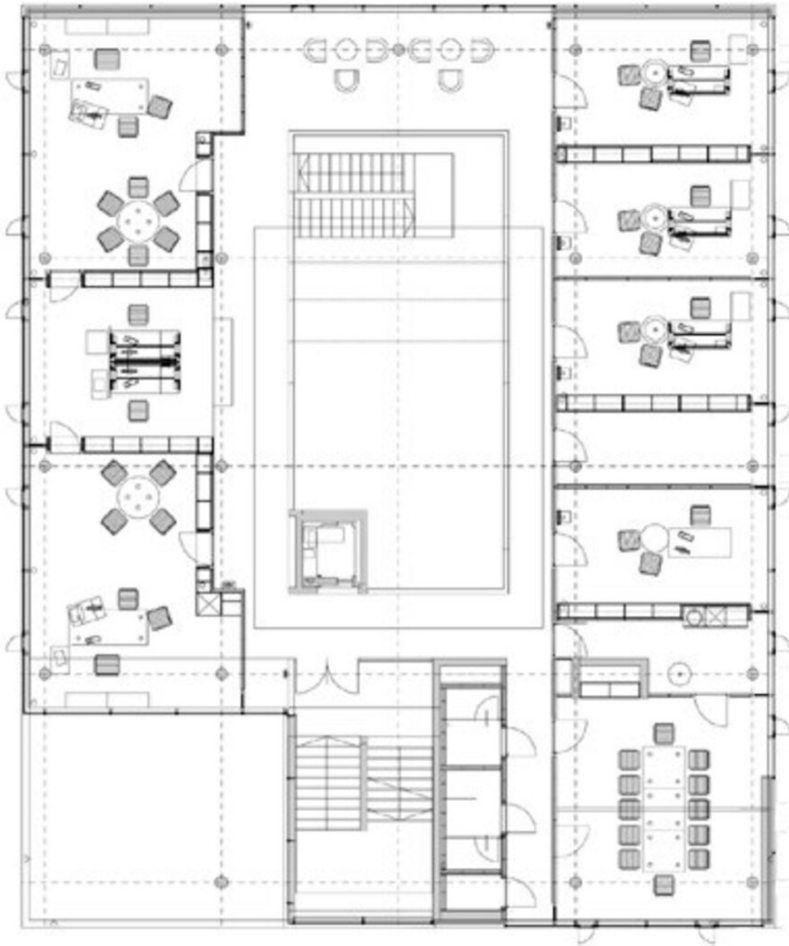
## WEITERE TEXTE

Raiffeisen Regionalbank, aut. architektur und tirol, Sonntag, 14. September 2003



© Markus Bstieler

Raiffeisen Regionalbank



Grundriss OG1